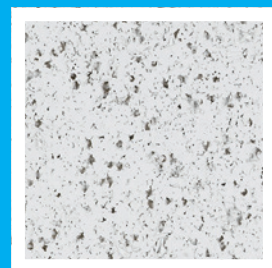




KNAUFCEILING
Solutions

DATENBLATT

HERADESIGN® Micro



HERADESIGN® Micro ist eine einlagige magnesitgebundene Holzwolle Akustikdecken- und Wandplatte.

- Feinporige Oberflächentextur
- Baubiologisch empfohlen
- Cradle to Cradle Certified® Gold, nur für Weiß und Naturfarben

[KNAUFCEILINGSOLUTIONS.COM](https://www.knaufceiling.com)

YOUR **CEILING**
OUR **SOLUTIONS**

System	A2.1, A2.2		B2.1, B2.2				C2.1	S2.1						
Kantendetails	VK-09	GK	AK-02/5	AK-03	SK-04	SY-02								
	VK-10	AK-00	AK-02/10		SK-05									
	VK-10/5		AK-02/20		SK-06									
Abmessungen (mm)	600 x 600, 625 x 625, 1200 x 600, 1250 x 625, weitere Größen auf Anfrage.													
Dicken (mm)	25, 35													
Gewicht (kg/m²)	15,0 (25mm), 19,0 (35mm)													
Schallabsorption	Dicke (mm)	TKH (mm)	HERADESIGN® (mm)	Akustikaufgabe (kg/m²)	Frequenz (Hz), α _w					ganzer Bereich α _w		Klasse		
	25	55	0	0	125	250	500	1000	2000	4000	NRC			D
	25	55	0	90	0,25	0,45	0,55	0,45	0,40	0,45	0,50	0,45		D
	25	200	0	0	0,45	0,60	0,45	0,30	0,30	0,35	0,40	0,35 (L)		D
	25	200	25	90	0,45	0,40	0,30	0,25	0,30	0,30	0,30	0,30 (L)		D
Norm-Flankenschall-Pegeldifferenz	Dn,f,w bis zu 30 dB nach DIN EN ISO 10848-2:2006													
Ballwurfsicherheit	Ballwurfsicher nach DIN 18 032 / Teil 3 bzw. Klasse 1A nach EN 13964 Anhang D													
	<ul style="list-style-type: none"> • Deckenmontage System B2.1, B2.2, C2.1 • Wandmontage System B2.1, B2.2, S2.1 													
Feuerwiderstandsklasse	EI 30 (α←b): detaillierter Aufbau gemäß Verwendbarkeitsnachweis													
Brandverhalten	Euroklasse B-s1,d0													
Wärmeleitfähigkeit	λ = 0,10 W/mK gemäß EN 12667													
Feuchtigkeitsbeständigkeit	Geeignet für Räume mit einer ständigen relativen Luftfeuchtigkeit bis 90 %.													
Anwendungsbereich	Als dekorativ und akustisch wirksame Unterdecken und Wandbekleidungen für die Einsatzbereiche Innenräume und überdachte Außenbereiche, die keinen direkten Witterungseinflüssen wie Regen oder Schadstoffbelastungen ausgesetzt sind.													
Montage	Die Montage von HERADESIGN® Akustikplatten gehört zum Innenausbau und ist nur unter kontrollierten Feuchtigkeits und Temperaturbedingungen durchzuführen. Alle staubverursachenden Baumaßnahmen müssen vor Beginn der Montage abgeschlossen sein. Platten planeben lagern und vor Feuchtigkeit und Verschmutzung schützen. Die Verpackung schützt die Produkte nicht vor Regen! Beachten Sie auch die einschlägigen Anwendungs-, Montage- und Lagerrichtlinien für HERADESIGN® Akustikplatten.													
Bezeichnungsschlüssel	WW-EN 13168-L4-W2-T2-S2-P2-C13													
Spezielle Hinweise	<ul style="list-style-type: none"> • Fertigungstoleranz auf Nennmaß: L4, W2, T2: ± 1 mm, für Längen > 1250mm L4: ± 2mm • Max. Dimensionsänderungen auf Normklima 23° C/50 % rel. Luftfeuchtigkeit: ±1 % 													
Reinigung														
Farbvarianten	Standard Farben			vb Vario Design Farben										
	Weiß Ähnlich RAL 9010	Beige Naturton 13		Granit	Stahl	Grüner Marmor	Kupfer	Eiche	Messing	Sandstein	Beton			
"Cradle to Cradle Certified® Gold" Nur für Weiß und Naturfarben			<ul style="list-style-type: none"> • Andere Farben aus den gängigen RAL- und NCS-Farbsystemen sind erhältlich. • Aufgrund der rauen Faser- und Plattenoberfläche können Abweichungen in Farbe und Aussehen auftreten. 											
Nachhaltigkeit														

Die Produktverfügbarkeit kann sich von Land zu Land unterscheiden. Für weitere Informationen wenden Sie sich bitte an Ihren persönlichen Vertriebsansprechpartner. Weitere Informationen und rechtliche Hinweise finden Sie auf unserer Website.