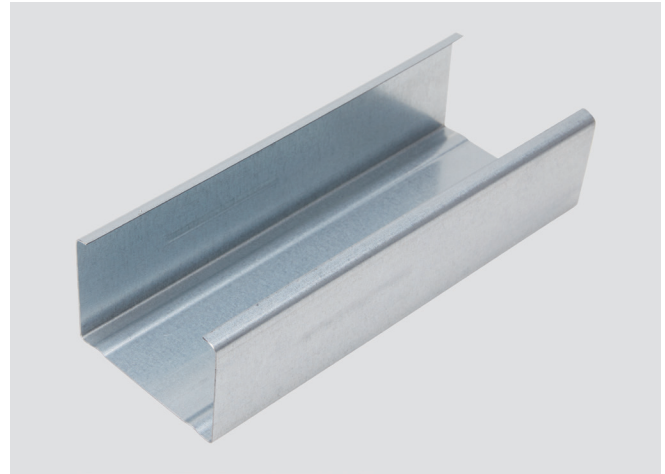


CW 75 profiel

Metalen profiel voor scheidingswanden en zelfdragende plafonds.

Technische fiche

09/2025



Productbeschrijving

Het CW 75 profiel is een verticaal geplaatst metalen profiel voor toepassingen in scheidingswanden en voorzetwanden (of horizontaal voor zelfdragende verlaagde plafonds), het wordt gebruikt in combinatie met het UW 75 profiel.

Het lijf van het profiel is voorzien van uitsparingen om de 50 cm, voor de doorgang van elektrische, sanitaire en andere leidingen.

Bij scheidingswanden mogen twee bijkomende uitsparingen (breedte: max. 55 mm, hoogte: max. 75 mm) uitgevoerd worden indien nodig, op minstens 15 cm van elkaar en van de reeds bestaande uitsparingen.

Toepassingsgebied

Verticale stijl voor de metalen onderconstructie van scheidingswanden en voorzetwanden, horizontaal profiel voor de structuur van zelfdragende verlaagde plafonds. De toegelaten hoogtes en overspanningen voor wanden en plafonds in acht nemen (zie tabels hierna).

Neem contact met onze technische dienst voor de maximale hoogtes van de brandwerende wanden.

In combinatie met gipsplaten uit de SoundProtection Systems (type Diamond Board, Soundshield) die specifiek ontwikkeld zijn voor geluidverzwakking, kunnen wandsystemen samengesteld worden die extra verhoogd akoestische performantie bieden.

Het CW 75 profiel is ook beschikbaar met een anticorrosie behandeling van klasse C3 of C5 M (ISO 12944-2) voor een gebruik in natte ruimtes (bvb zwembad, sauna, ...) of buiten. Dit profiel is glad en niet gegaufreerd. (Zie gamma Knauf AQUAPANEL).

Technische gegevens

| Benaming | Eenheid | Waarde | Norm |
|-------------------|-----------|-------------------------------------|-----------------|
| Fabricatienorm | - | - | EN 14195 : 2005 |
| Standaard lengtes | mm | 2500 à 5000 | - |
| Speciale lengtes | | Mogelijk | - |
| Materiaal | | Koudgewalst en bekleden staal DX51D | EN 10346 |
| Dikte | mm | 0,6 ± 0,06 | - |
| Zink | | Z100 | - |
| Levering | stuks/pak | 8 | - |

Toegelaten hoogtes (in meters) voor een gipsplaten scheidings- en voorzetwanden

| Profielen | Asafstand (cm) | Type scheidingswand* | | | | | Type voorzetwand** | |
|-----------|----------------|----------------------|------|------|------|------|--------------------|------|
| | | W111 | W112 | W113 | W115 | W116 | W625 | W626 |
| CW 75 | 60 | 4,00 | 5,05 | 7,65 | 4,00 | 7,15 | 4,00 | 4,00 |
| | 40 | 4,35 | 5,95 | 8,35 | 4,00 | - | 4,00 | 4,00 |
| | 30 | 4,85 | 6,50 | 8,75 | 4,55 | - | 4,15 | 4,55 |

* W111 : enkele structuur, éénlagige beplating - W112 : enkele structuur, dubbele beplating - W113 : enkele structuur, drievoudige beplating
W115 : dubbele structuur, dubbele beplating - W116 : dubbele gekoppelde structuur, dubbele beplating

** W625 : enkele structuur, éénlagige beplating
W626 : enkele structuur, dubbele beplating

Maximale toegelaten overspanningen (in meters) voor een zelfdragend gipsplaten plafond

| Profielen | Asafstand (cm) | Type platen ¹ | | | |
|-----------|----------------|--------------------------|-----------------------|-----------------------------|---------------------------|
| | | Std 12,5 mm | DF 15 mm ² | 2 x DF 12,5 mm ³ | 2 x DF 15 mm ⁴ |
| CW 75 | 30 | 3,40 | 3,20 | 2,80 | 2,65 |
| | 40 | 3,10 | 2,95 | 2,55 | 2,40 |
| | 50 | 2,85 | 2,70 | 2,35 | 2,20 |

1 Std : standaard gipsplaat, type A volgens EN 520 - DF : brandwerende gipsplaat, type DF volgens EN 520

2 Brandstabiliteit 30' volgens het classificatierapport ISIB 2017-A-016

3 Brandwerendheid EI 30 volgens technisch advies ISIB 2017-A-015

4 Brandwerendheid EI 60 volgens technisch advies ISIB 2017-A-015

Knauf Belgium

Rue du Parc Industriel 1,
B-4480 Engis

Technische dienst

Tel.: +32 (0) 4 273 83 02

technics@knauf.be

www.knauf.com

CW 75 profiel_K621_DSP_NL.be

OPGELET:

Deze technische fiche heeft tot doel onze klanten te informeren. Ze doet alle vorige versies teniet. De gegevens stemmen overeen met onze meest recente staat van kennis, maar wij kunnen er nooit aansprakelijk voor worden gesteld. Wij raden u aan contact op te nemen met onze technische dienst om de juistheid van de informatie te controleren. Alle rechten voorbehouden. Wijzigingen en overname van fotomateriaal, zelfs gedeeltelijk, vereisen de uitdrukkelijke toestemming van Knauf. Bouwkundige, statische en bouw fysieke eigenschappen van Knauf systemen kunnen enkel gegarandeerd worden wanneer er ofwel gebruik wordt gemaakt van Knauf systeemcomponenten ofwel componenten die door Knauf aanbevolen worden.