



## F322



Tehničko uputstvo

06/2010

## F322 Knauf tekući estrih FE 50

*Largo*

samonivelirajući estrih iz kalcij-sulfata CAF-C25-F5

### Opis proizvoda

Knauf tekući estrih FE 50 Largo tvornička je suha smjesa na bazi kalcij-sulfata, koja se miješa sa čistom vodom. Sastoji se iz anhidrita, specijalnog gipsa, aditiva i agregata (0-4 mm), kao zrnati prirodni anhidrit ili kvarcni pijesak. Stupanj kvalitete prema HRN EN 13813: CA-C25-F5

### Područje primjene

Knauf tekući estrih FE 50 Largo je idealan samonivelirajući estrih za obiteljske kuće, kuće u nizu, višekatne stambene i uredske zgrade, kao

- plivajući estrih nazivne debljine  $\geq 35$  mm;
- estrih na podnom grijanju nazivne debljine  $\geq 35$  mm iznad grijaćih elemenata;
- estrih na razdvajajućem sloju nazivne debljine  $\geq 30$  mm;
- vezivni estrih nazivne debljine  $\geq 25$  mm.

### Oblik isporuke

Vreća od 40 kg broj materijala 00005182

### Sušenje – polaganje završnih obloga

**Kao estrih na podnom grijanju, prije polaganja obloga, FE 50 Largo je potrebno zagrijavati do suhog!**

Ispitivanje ostatka vlage vrši se postavljanjem folije ili CM-mjerenjem.

FE 50 Largo kao estrih na podnom grijanju spreman je za oblaganje nakon postizanja ostatka vlage od  $\leq 0,3$  CM-% za sve obloge.

FE 50 Largo spreman je za oblaganje bez podnog grijanja nakon postizanja ostatka vlage od

- $\leq 1,0$  CM-% za paropropusne obloge, odn.

- $\leq 1,0$  CM-% za paronepropusne obloge, kao npr. pločice,

- $\leq 0,5$  CM-% za paronepropusne obloge i parket (CM-mjerenje).

Vrijeme sušenja iznosi kod 35 mm debljine estriha ca. 3-6 tjedana ovisno o uvjetima sušenja.

### Tehnički podaci

#### Gustoća

Suho ca. 2,0 - 2,1 kg/l

Mokro ca. 2,2 - 2,3 kg/l

#### Nasipna težina suhog materijala

Rasuto ca. 1,6 kg/l

Izdašnost iz 100 kg suhe smjese ca. 53 l

Otvoreno vrijeme ca. 60 minuta

#### Potrošnja materijala

Po 1 cm debljine estriha ca. 19 kg/m<sup>2</sup>

Tlačna čvrstoća Suho  $> 25$  N/mm<sup>2</sup>

Čvrstoća pri savijanju Suho  $> 5$  N/mm<sup>2</sup>

Slobodno rastezanje kod spajanja ca. 0,1 mm/m

Toplinska provodljivost  $\lambda_z$  ca. 1,4 - 1,6 W/(m.K)

Koeficijent toplinskog rastezanja ca. 0,016 mm/(m.K)

Reakcija smjese alkalna

Modul elastičnosti ca. 17.000 N/mm<sup>2</sup>

Klasa građevinskog materijala A1 negoriv

Prohodnost nakon ca. 24 sata

Opteretivost nakon ca. 3 dana

Skladištenje suhe smjese do 6 mjeseca

# F322 Knauf tekući estrih FE 50

Largo

KNAUF

samonivelirajući estrih iz kalcij-sulfata CAF-C25-F5

## Vezivni estrih, nazivna debljina $\geq 25$ mm

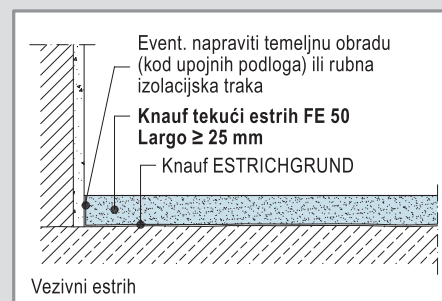
- Podloga mora biti dovoljno čvrsta, prostorija postojana, površina hrapava, odmašćena, bez pukotina i suha.

Prije ugradnje estriha nanosite prikladan temeljni premaz:

- Upijajuće podloge kao sirovi beton obradite s razrijeđenim proizvodom Knauf Estrichgrund (1:1).

- Kod neupijajućih mineralnih podloga upotrijebite specijalne temeljne premaze (npr. Knauf Spezialhaftgrund).

- U slučaju pojavljivanja vlage treba koristiti brtvenu traku (npr. Knauf FE-Abdichtung).

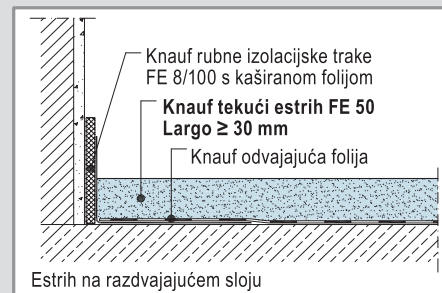


Vezivni estrih

## Estrih na razdvajajućem sloju, nazivna debljina $\geq 30$ mm

- Na pripremljeni sirovi pod postavi se jedan sloj Knauf odvajajuće folije s preklapom od min. 8 cm; kod podova koji su u doticaju sa zemljom (podrumi) potreban je hidroizolacijski sloj izveden prema pravilima struke

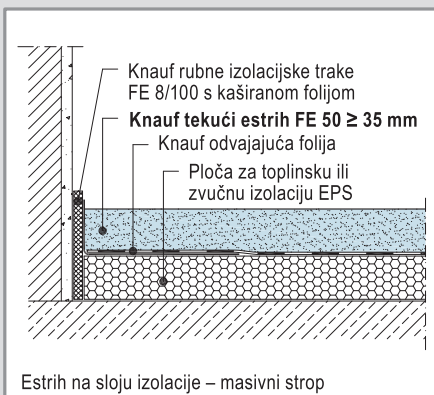
(npr. Knauf Abdichtungsbahn Katja Sprint). Na to se kao razdvajajući sloj postavlja još i odvajajuća folija.



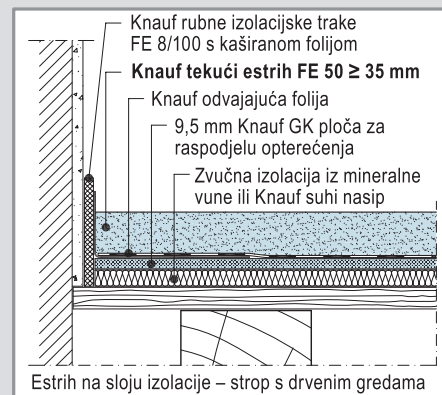
Estrih na razdvajajućem sloju

## Plivajući estrih, nazivna debljina $\geq 35$ mm

- Moguće konstrukcije debljina izolacije pogledajte na detaljnim crtežima.
- Izolaciju prekriti s Knauf odvajajućom folijom ili jednako vrijednim materijalom.
- Kod podova koji su u doticaju sa zemljom potreban je hidroizolacijski sloj izveden prema pravilima struke (npr. Knauf Abdichtungsbahn Katja Sprint).



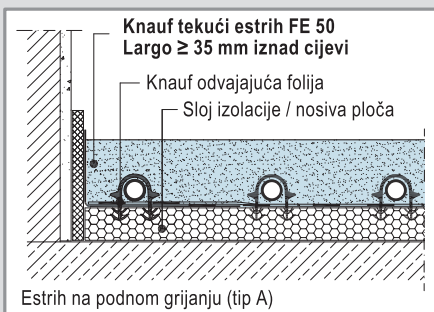
Estrih na sloju izolacije – masivni strop



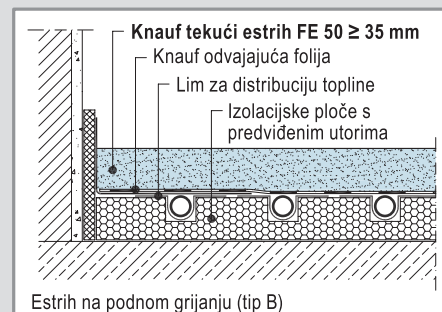
Estrih na sloju izolacije – strop s drvenim gredama

## Estrih na podnom grijanju (kao UPONOR sustav ili sl.), nazivna debljina $\geq 35$ mm

- Tip A: nazivna debljina  $\geq 35$  mm iznad gornjeg ruba konstrukcije cijevi.
  - Kod estriha na podnom grijanju tip A, po potrebi postaviti estrih u 2 sloja.
- Grijaći elementi moraju biti osigurani od isplivanja, a ako to nije slučaj, onda se estrih mora postaviti u 2 sloja.



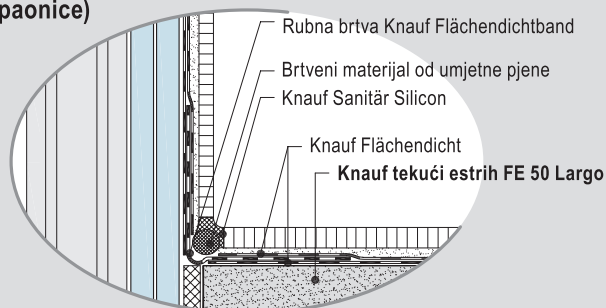
Estrih na podnom grijanju (tip A)



Estrih na podnom grijanju (tip B)

## Konstrukcija u kućnim vlažnim prostorijama (npr. kuhinje i kupaonice)

U kućnim prostorijama s dosta vlage, estrih i podgradnja se mogu zaštititi od djelovanja vlage hidroizolacijskim premazima, kao npr. Knauf Flächendicht s Knauf Flächendichtband.



00 385 1 3035-400

knaufl@knaufl.hr

www.knaufl.hr

Konstrukcijska, statička i građevinsko-fizikalna svojstva od Knauf sustava mogu se dostići samo ukoliko je osigurana isključiva primjena komponenta iz Knauf proizvodnog programa.

Knauf d.o.o., Ulica grada Vukovara 21, 10000 Zagreb, Tel.: + 385 1 3035 400, Fax: + 385 1 3032 300

Zadržavamo pravo tehničkih izmjena. Važeće je aktualno izdanje. Naše jamstvo odnosi se na besprijekornu kakvoću naših proizvoda. Konstrukcijska, statička i građevinsko-fizikalna svojstva Knauf sustava mogu se ostvariti samo ukoliko je osigurana isključiva primjena komponenta iz Knauf proizvodnog programa. Podaci o potrošnji, količini i načinu rada iskustveni su podaci, te ih se u slučaju većih odstupanja u praksi ne može bez daljnijeg primjeniti. Sva prava pridržana. Za sve tehničke izmjene, preštampanje i fotomehaničku reprodukciju (u cjelini ili djelomično) potrebna je izričita suglasnost tvrtke Knauf d.o.o..

F322/KRO/HR/06.10/IC/D