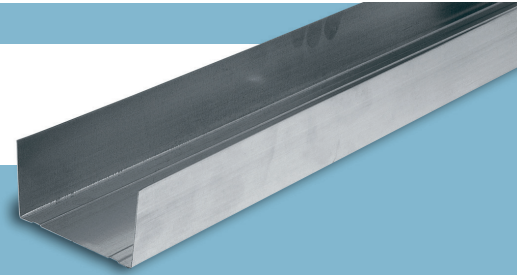


# KNAUF UW-PROFIELEN

Onderdeel van onderconstructies voor Knauf wanden en vrijdragende plafonds



## MATERIAAL

### Productbeschrijving

Knauf UW-profielen zijn lichte, dunwandige en koudgevormde U-vormige profielen van verzinkt staal. De afmetingen en profilering zijn afgestemd op het specifieke gebruik. Naar keuze kunnen UW-profielen zijn voorzien van dichtingsband.

### Opslag

UW-profielen bij voorkeur binnen of onder een overkapping opslaan, hoewel opslag in de open lucht binnen ca. 1 jaar niet tot problemen zal leiden. De profielen opslaan in de originele bundels in profielenbokken of in schappen.

### Kwaliteit

UW-profielen worden geproduceerd conform EN 14195 als type U. De profielen zijn thermisch verzinkt in de klasse Z100 conform EN 10346.

## TOEPASSINGSGBIED

Hoewel de naam UW-profiel duidt op U-profielen voor wandtoepassingen, hebben UW-profielen een breder gebruik:

- › Liggers voor Knauf scheidingswanden
- › Liggers voor Knauf voorzetwanden en schachtwanden
- › Dubbelstaanders in Knauf W635 schachtwandsystemen met verhoogde geluidsisolatie
- › Eindprofielen voor Knauf vrijdragende plafonds

UW-profielen zijn bedoeld voor niet-dragende wand- en plafondsysteem binnenshuis.

## EIGENSCHAPPEN

- › Gewichts- en ruimtebesparend ten opzichte van houten onderconstructies
- › Vorm- en maatvast
- › Makkelijke en snelle verwerking
- › Corrosiebestendig klasse B (EN 13964)
- › Volledig recyclebaar
- › Tijdsbesparend bij gebruik van UW-profielen met dichtingsband

## VERWERKING

Knauf UW-profielen worden altijd toegepast in combinatie met Knauf CW-profielen als wandstaanders of plafondliggers. De uiteinden van CW-profielen passen precies tussen de flenzen van de UW-profielen.

De keuze van de juiste profielmaat hangt samen met de wandhoogte of plafondoverspanning, de beplating, het toepassingsgebied en de profielafstand.

### Op maat maken

UW-profielen op maat maken met een bliksschaar, knabbelschaar, afkortzaag met metaal- of alleszaagblad of haakse slijper met doorslijpschijf.

### Bevestigen

Voor de bevestiging kan gebruik worden gemaakt van de bevestigingsgaten, die elke 500 mm in de rugzijde van het UW-profiel zijn aangebracht. Soms kan men met grotere afstanden volstaan en wordt een bevestigingsmiddel door het metaal heen in de ondergrond aangebracht. Het bevestigingsmiddel is afhankelijk van de ondergrond:

- › Knauf Slagplug Kunststof of Knauf Slagplug Metaal voor bevestiging in steenachtige ondergronden (gebruik voor cellenbeton

speciale, voor dit materiaal geschikte bevestigingsmiddelen).

- › Knauf Universalschroeven voor bevestiging in hout, calciumsilicaatplaat of in Knauf plafonds of wanden (bevestig daarbij in de profielen).
- › Schietnagels voor bevestiging in beton, cementdekvloeren of staal.

### Fixeren

CW-profielen als wandstaanders kunnen worden gefixeerd aan de UW-profielen, maar dit hoeft niet. De staanders klemmen enigszins tussen de flenzen van de UW-profielen. Het voordeel van het niet fixeren is dat de staanders tijdens de platenmontage nog kunnen worden verschoven, waarmee breedtetoleranties in de platen kunnen worden gecompenseerd. Fixeren kan echter helpen de staanders op zijn plek te houden, bijvoorbeeld bij veel personenverkeer op de bouwplaats. Fixeren gebeurt met de Knauf Stanstang.

CW-profielen als plafondliggers moeten altijd constructief worden verbonden met de UW-profielen, door beide flenzen met snelbouwparkers aan elkaar te schroeven. Het fixeren met de stanstang is géén constructieve verbinding!

### Dichtingsband

UW-profielen van wanden of plafonds waaraan geluidsisolerende en/of brandwerende eisen worden gesteld moeten vooraf worden voorzien van Knauf Dichtingsband in een zo groot mogelijke, passende breedte, of twee rillen Knauf Scheidingswandkit. De UW-profielen zijn tevens leverbaar met fabrieksmatig aangebracht dichtingsband.

### Gereedschap

Bliksschaar, knabbelschaar, afkortzaag of haakse slijper.

## ASSORTIMENT

Artikel	Lengte	Verpakking	Artikelnummer	EAN code
Knauf UW-profiel 45 x 40 x 0,6 mm	2600 mm	bundel 8 st	24825	5413503900176
	4000 mm	bundel 8 st	24826	4003982027603
Knauf UW-profiel 50 x 40 x 0,6 mm	4000 mm	bundel 8 st	178541	5413503554782
Knauf UW-profiel 70 x 40 x 0,6 mm	4000 mm	bundel 8 st	24848	5413503012329
Knauf UW-profiel 75 x 40 x 0,6 mm	4000 mm	bundel 8 st	178702	5413503555208
Knauf UW-profiel 100 x 40 x 0,6 mm	4000 mm	bundel 8 st	178543	5413503554881
Knauf UW-profiel 125 x 40 x 0,6 mm	4000 mm	bundel 8 st	178544	5413503554935
Knauf UW-profiel 150 x 40 x 0,6 mm	4000 mm	bundel 8 st	24850	4003982133793
Knauf UW-profiel 45 x 40 x 0,6 mm, rugzijde voorzien van dichtingsband	4000 mm	bundel 8 st	19932	4003982143914
Knauf UW-profiel 50 x 40 x 0,6 mm, rugzijde voorzien van dichtingsband	4000 mm	bundel 8 st	11931	4003982142443
Knauf UW-profiel 70 x 40 x 0,6 mm, rugzijde voorzien van dichtingsband	4000 mm	bundel 8 st	19933	4003982143921
Knauf UW-profiel 75 x 40 x 0,6 mm, rugzijde voorzien van dichtingsband	4000 mm	bundel 8 st	11930	4003982142436
Knauf UW-profiel 100 x 40 x 0,6 mm, rugzijde voorzien van dichtingsband	4000 mm	bundel 8 st	11929	4003982142429
Knauf UW-profiel 125 x 40 x 0,6 mm, rugzijde voorzien van dichtingsband	4000 mm	bundel 8 st	518270	4003982147913
Knauf UW-profiel 150 x 40 x 0,6 mm, rugzijde voorzien van dichtingsband	4000 mm	bundel 8 st	536055	5413503589012

## SPECIFICATIES

Eigenschap	
Materiaal	Staal DX51D (EN 10020)
Corrosiebescherming	Thermisch verzinkt, klasse Z100 (100g zink per m <sup>2</sup> verdeeld over beide zijden; EN 10346)
Brandklasse	A1 (EN 13501-1)
Treksterkte	≥ 270 N/mm <sup>2</sup>
Rekgrens	≥ 240 N/mm <sup>2</sup>
Materiaaldikte	0,6 mm
Profielbreedte	Gelijk aan nominale breedte
Flensbreedte	40 mm
Diktetolerantie	± 0,06 mm (EN 10346)
Profielbreedtetolerantie	± 0,5 mm (EN 14195)
Flensbreedtetolerantie	± 1,0 mm (EN 14195)
Lengtetolerantie	
L = 2600 mm	± 3 mm
L = 4000 mm	± 4 mm (EN 14195)

Constructieve, statische en fysische eigenschappen van de Knauf producten worden uitsluitend gewaarborgd indien gebruik wordt gemaakt van de geadviseerde Knauf systemen.

**Knauf B.V.**

Mesonweg 8-12  
3542 AL Utrecht  
(030) 247 33 11  
www.knauf.nl

**Knauf Techniek**

Voor meer informatie:  
(030) 247 33 89  
techniek@knauf.nl

