

# KNAUF

## AQUAPANEL®

Cement Board

**Build on us.**



## Descripción

AQUAPANEL® Cement Board Outdoor es una placa cementicia, robusta e incombustible, ideal para sistemas de fachadas.

## Contenido

- > Datos Técnicos
- > Descripción
- > Aplicación
- > Instalación
- > Componentes del Sistema

# Aquapanel Cement Board Outdoor

PLACA CEMENTICIA PARA SISTEMAS DE FACHADAS

## Datos técnicos

AQUAPANEL® Cement Board Outdoor es una placa cementicia, robusta e incombustible, ideal para sistemas de fachadas. Consiste de cemento Portland con aditivos aglomerantes inorgánicos, contenida con una malla de fibra de vidrio en ambas caras, incluyendo los bordes. Los bordes están reforzados para otorgar mayor solidez (EasyEdge).

AQUAPANEL® Cement Board Outdoor es realmente resistente a la humedad, el agua y condiciones climáticas adversas. Gracias a su composición inorgánica evita la formación de hongos y moho.

Propiedades técnicas	
Largo (mm)	2440
Ancho (mm)	1200
Espesor (mm)	12,5
Radio de curvatura min. (m) placa completa	3
Radio de curvatura min. (m) franja de 30 cm. ancho	1
Peso (Kg/m <sup>2</sup> )	Aprox. 16 Kg/m <sup>2</sup>
Densidad aparente (Kg/m <sup>3</sup> )	Aprox. 1150
Conductividad térmica (W/mK)	0,35
Tipo de material de construcción de acuerdo a EN 13501	A1 no combustible

Tornillo AQUAPANEL				
Tipo Tornillo	Espesor estructura metálica			
	0,6 - 0,7 mm		0,8 - 2,0 mm	
	1 Placa	2 Placas	1 Placa	2 Placas
SN39	x	x		
SB39			x	x
SN25	x			
SB25			x	

## Características

- › Placa cementicia de espesor 12.5 mm
- › Sustrato para sistemas de fachadas
- › Altamente resistente al agua, humedad y condiciones climáticas adversas
- › Resistente a hongo y moho gracias a su composición inorgánica
- › Robusta, durable, resistente al impacto
- › Incombustible, clasificación A1
- › Fácil y rápido de instalar
- › Dúctil, facilidad de curvar la placa

## Aplicación

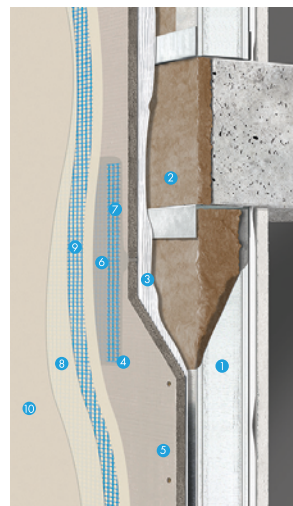
AQUAPANEL® Cement Board Outdoor es el sustrato base ideal para sistemas de fachadas, tipo direct applied y fachadas ventiladas. Además se utiliza como sustrato para revestimientos arquitectónicos como cerámica, piedra, ladrillo etc. Como para sistemas de EIFS con fines de aislación térmica.

## Instalación

La placa se instala horizontalmente a los montantes de la estructura de perfiles de acero galvanizado utilizando Maxi tornillo Aquapanel SB o SN. La distancia entre los montantes puede variar entre 400 y 600 mm. Se debe considerar una cantería entre las placas de aprox. 3 a 5 mm para un correcto tratamiento de juntas. Las juntas de placas deben alternarse solapando como mínimo 400 mm. El tratamiento de juntas se realiza con el mortero de juntas y malla para juntas. Luego se aplica el tratamiento superficial con el mortero superficial Aquapanel y la malla superficial Aquapanel.

## Componentes del sistema

- › 1. Estructura con perfiles de acero - galvanizado con ala 50 mm
- › 2. Lana de vidrio
- › 3. AQUAPANEL® Tyvek, Barrera de vapor
- › 4. Placa AQUAPANEL® Cement Board Outdoor de 12,5 mm
- › 5. Maxi tornillo AQUAPANEL® SB o SN
- › 6. AQUAPANEL® Mortero para juntas, gris
- › 7. AQUAPANEL® Malla para juntas, azul
- › 8. AQUAPANEL® Mortero superficial, blanco
- › 9. AQUAPANEL® Malla superficial, azul
- › 10. Acabado



Be certain, choose AQUAPANEL®

**AQUAPANEL®**

**Línea de atención**  
 (057) (1) 518 5121

[www.knauf.com.co](http://www.knauf.com.co)

### Empresa

KNAUF COLOMBIA

Nos reservamos el derecho a realizar modificaciones técnicas. Se considerará válida la última edición actualizada. Nuestra garantía se extiende sólo a que nuestro material se encuentre en perfecto estado. El cumplimiento de las características de diseño, estática y de tipo físico constructivo de los sistemas KNAUF queda supeditado al uso exclusivo de productos marca KNAUF u otros productos expresamente recomendados por la empresa KNAUF.

Los datos de consumo, las cantidades y los datos de ejecución constituyen valores basados en la experiencia, de cambiar las condiciones de aplicación no podrán aplicarse los referidos valores en forma automática. Nos reservamos todos los derechos. Toda impresión posterior, así como también la reproducción fotomecánica, aunque fuese parcial, requiere de la aprobación expresa y previa de Knauf Colombia.

Knauf Colombia - Oficina Principal - CL 90 # 19-41, Localidad De Chapinero, Bogotá, Cundinamarca  
 Tel.: (057) (1) 518 5121, E-Mail: [Mercadeo-Co@knauf.com](mailto:Mercadeo-Co@knauf.com)