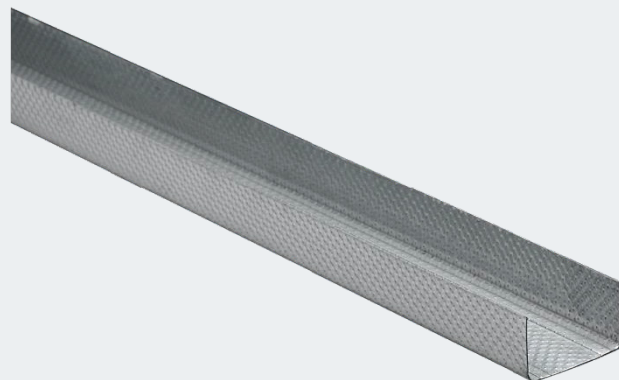


R36

Profilé métallique - rail R36



DESCRIPTION DU PRODUIT

Le rail Knauf R36 est un profilé métallique en forme de U disposant d'une protection contre la corrosion Z275 ou AZ100 conforme à la norme NF EN 14195 :2005.

DOMAINE D'EMPLOI

Le profilé métallique Knauf R36 de la gamme R36 est principalement destiné à la réalisation d'ouvrages de cloisons, contre cloisons, plafonds dans :

- Neuf ou réhabilitation ;
- Locaux intérieurs classés EA - EB ;
- Locaux intérieurs classés EB+ P - EB+ C* ;
- Locaux intérieurs classés EC* - Hors plafond.

**Liste exhaustive dans le Cahier du CSTB, Cahier 3567, mai 2006 – Classement des locaux en fonction de l'exposition à l'humidité des parois et nomenclature des supports pour revêtements muraux intérieurs.*

DOCUMENTS DE RÉFÉRENCE

- Norme : NF EN 14195 :2005
- DoP : 4091_R36_2018-01-25
- Certificat NF : Oui
- FDES : Non
- Mise en œuvre conformément à :
 - NF DTU 25.41

CARACTÉRISTIQUES TECHNIQUES

Propriétés	Unités	Valeurs	Normes / Référentiels
Type selon EN	-	U/28/36/28	NF EN 14195
Réaction au feu	Euroclasse	A1	NF EN 13501-1
Masse de revêtement	-	Z275 ou AZ100	NF EN 14195
Largeur d'âme	mm	36	NF EN 14195
Tolérance largeur d'âme	mm	± 0,5	NF EN 14195
Largeur d'ailes	mm	28/28	NF EN 14195
Tolérance largeur d'ailes entre 1 rayon de pliage et 1 bord de coupe	mm	± 1.0	NF EN 14195
Tolérance longueur jusqu'à 3 m	mm	± 3	NF EN 14195
Tolérance longueur entre 3 et 5 m	mm	± 4	NF EN 14195
Tolérance longueur supérieure à 5 m	mm	± 5	NF EN 14195
Épaisseur minimale du cœur nu	mm	0,46	NF EN 14195

GAMME DE PRODUITS

Désignation	Longueur [mm]	Conditionnement	Unité de conditionnement	Code article
K RAIL 36 3,00M	3000	10	/pq	00343671