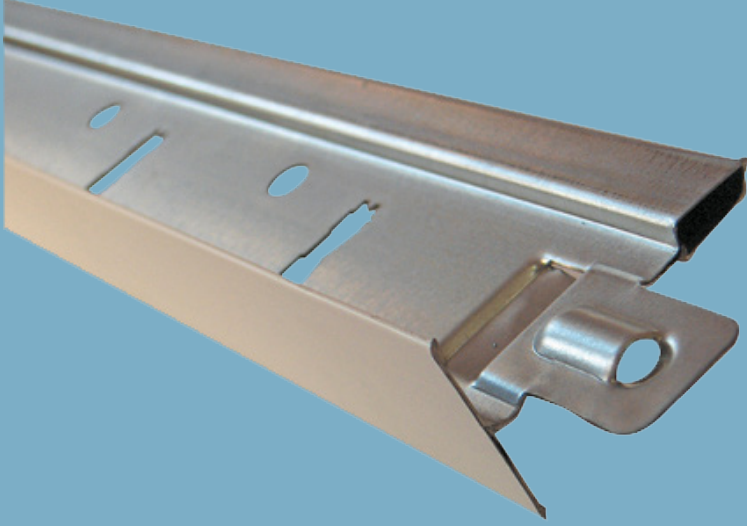


## Knauf T15 Taşıyıcı Profilleri

Ürün Teknik Föyü

12/2023



## Knauf T15 Taşıyıcı Profilleri

### Profil

#### Ürün Tanımı

Modüler metal asma tavan sistemlerinde kullanılan ana ve tali taşıyıcı profildir.

#### Depolama

- Profiller bağ olarak paketlenir.
- Profillerin ıslanmaması gerekir.
- Ambalajlar düz, kuru, temiz bir alanda stoklanmalıdır.

#### Referans Standart

-

#### Kullanım Alanları

- Modüler asma tavan sistemleri

#### Özellikleri

- Temiz ve kolay montaj

**Teknik Özellikler**

Profil Tipi	Kalınlık (mm)	Ağırlık (kg/m)	Genişlik (mm)	Yükseklik (mm)	Uzunluk (mm)	Paketleme (adet/bağ)
T15 Ana Taşıyıcı	0,3	0,3	15	38	3600	25
T15 Ara Taşıyıcı					1200	50
T15 Ara Taşıyıcı					600	75

### Sistem Performans Özellikleri

Ses yalıtımı, yangın dayanımı ve benzeri performans değerleri, Alçıpan®'ın kullanıldığı sistem ve bileşenlerine göre farklılık göstermektedir. Detaylı bilgi için bakınız;

[Knauf Teknik](#)  
[Doküman Merkezi](#)

### Uygulama

Uygulama için Knauf sistem broşürlerinde belirtilen teknik detaylara ve uygulama yöntemlerine uyulması önerilir.

▶ 444 YAPI - 9274

▶ [www.knauf.com.tr](http://www.knauf.com.tr) / [www.teknik.knauf.com.tr](http://www.teknik.knauf.com.tr)

▶ [teknik@knauf.com](mailto:teknik@knauf.com)

Merkez: Knauf Moment Beştepe Ofis, Beştepe Mah. 32.Cadde No:1/212-218 06560 Beştepe-Yenimahalle  
/ ANKARA Tel: 0312 297 0100 Faks: 0312 266 4506

Knauf A.Ş broşür içerisindeki tüm bilgileri değiştirme hakkına sahiptir. Her hakkı saklıdır, izinsiz çoğaltılamaz, kopyalanamaz.