

Sluitstrip

Technische fiche

03/2026

Gt formaat Heratekta+

Heratekta+

Tektalan A2 SmartTec

Herafoam



Beschrijving van het systeem

Heraklith® biedt een uitgekiende totaaloplossing voor de esthetische afwerking van plafonds en wanden. Het Heraklith® systeem bestaat uit losse combi en massieve panelen, sluitstrips en de bijbehorende accessoires. Door op de kopse kant of langskant een sluitstrip te verlijmen, zorg je voor een fraai afgewerkt geheel.

Voordelen

- High Tack lijmkit voor niet-brandwerende toepassingen
- Silicaatlijm voor brandwerende toepassingen

* Lijm wordt niet meegeleverd.

Voor montage zie verwerkingsinstructies op www.knauf.be

De sluitstrips zijn te leveren in de kleur en structuur van het gekozen combi houtwolpaneel. Vraag naar de mogelijkheden. We denken graag met u mee!

Spécificaties

TEKTALAN A2

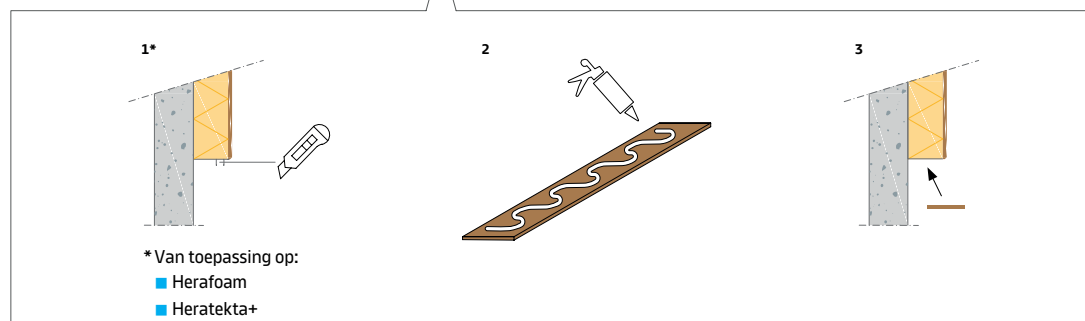
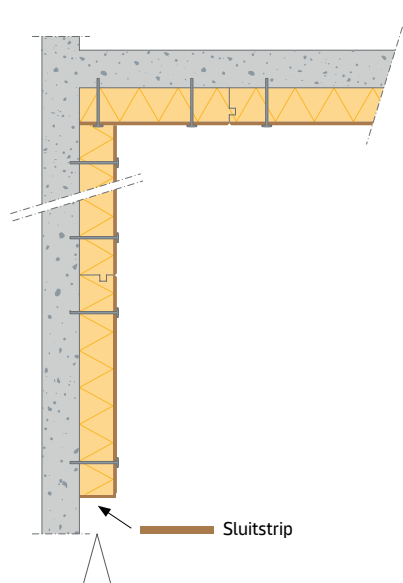
Hoogte (mm)	Geschikt voor paneeldikte (mm)	Dikte (mm)	Lengte (mm)	Strips/ doos
45	50	12	1000	20
70	75	12	1000	20
95	100	12	1000	10
120	125	12	1000	10
145	150	12	1000	10
170	175	12	1000	10
195	200	12	1000	10
220	225	12	1000	10

Opties

Vezelbreedte	1,0 mm
Kleur	Wit (RAL 9003), RAL

HERATEKTA+ & HERAFOAM

Hoogte (mm)	Geschikt voor paneeldikte (mm)	Dikte (mm)	Lengte (mm)	Lengte Gd format (mm)	Strips/ doos
45	50	15	985	995	20
75	80	15	985	995	20
95	100	15	985	995	10
100	105	15	985	995	10
120	125	15	985	995	10
125	130	15	985	995	10
145	150	15	985	995	10
165	170	15	985	995	10
170	175	15	985	995 <td 10	
195	200	15	985	995	10



Knauf Belgium

Rue du Parc Industriel 1,
B-4480 Engis

Service technique

Tel.: +32 (0) 4 273 83 02

technics@knauf.be

www.knauf.com

Sluitstrip_TECHPROD_FR

OPGELET:

Deze technische fiche heeft tot doel onze klanten te informeren. Ze doet alle vorige versies teniet. De gegevens stemmen overeen met onze meest recente staat van kennis, maar wij kunnen er nooit aansprakelijk voor worden gesteld. Wij raden u aan contact op te nemen met onze technische dienst om de juistheid van de informatie te controleren. Alle rechten voorbehouden. Wijzigingen en overname van fotomateriaal, zelfs gedeeltelijk, vereisen de uitdrukkelijke toestemming van Knauf. Bouwkundige, statische en bouwfysische eigenschappen van Knauf systemen kunnen enkel gegarandeerd worden wanneer er ofwel gebruik wordt gemaakt van Knauf systeemcomponenten ofwel componenten die door Knauf aanbevolen worden.