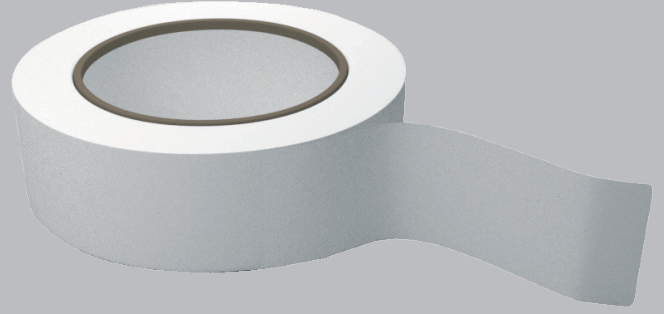


# KNAUF

KURU YAPI SİSTEMLERİ

## Kurt Kağıt Derz Bandı

Ürün Teknik Föyü 03/2025



### Kurt Kağıt Derz Bandı

Derz bandı

### Ürün Tanımı

Alçıpan® çeşitlerinin birleşim derzlerinde kullanılan, çatlamalara karşı yüksek direnç gösteren kağıt derz bandıdır.

### Referans Standart

EN 13963

### Özellikleri

- Temiz ve kolay montaj

### Kullanım Alanları

- Alçıpan® Bölme Duvar Sistemleri
- Alçıpan® Asma Tavan Sistemleri
- Alçıpan® Duvar Giydirme Sistemleri

**Build on us.**

## Teknik Özellikler

Tanım	Genişlik (mm)	Boy (m)	Paketleme (adet/kutu)	Ürün Kodu
Kurt Kağıt Derz Bandı	50	75	20	99382

## Sistem Performans Özellikleri

Ses yalıtımı, yangın dayanımı ve benzeri performans değerleri, Alçıpan®'ın kullanıldığı sistem ve bileşenlerine göre farklılık göstermektedir. Detaylı bilgi için bakınız;

[Knauf](#)

[Döküman Merkezi](#)

## Uygulama

Uygulama için Knauf sistem broşürlerinde belirtilen teknik detaylara ve uygulama yöntemlerine uyulması önerilir.

Moment Beştepe / Beştepe Mahallesi  
32. Cad. No:1 Kat:14 / No: 212-218  
06560 Beştepe, Yenimahalle/Ankara

### Destek Hattı

Telefon: 444 YAPI - 9274

[www.knauf.com](http://www.knauf.com)

Teknik değişiklik yapma hakkı saklıdır. Güncel baskı geçerlidir. Burada yer alan bilgiler mevcut teknolojiye uygundur. Genel olarak kabul görmüş inşaat teknolojisi kuralları, ilgili standartlar, yönergeler ve ticaret yönetmelikleri, işleme talimatlarına ek olarak yüklenici tarafından gözetilmelidir. Garantimiz yalnızca malzememizin kusursuz kalitesiyle ilgilidir. Tüketim, miktar ve uygulama verileri, farklı koşullar olması durumunda daha fazla uzatmadan aktarılamayacak deneysel değerlerdir. Tüm hakları saklıdır. Değişiklikler, yeniden basımlar ve fotomekanik ve elektronik çoğaltım, alıntılarda bile, açık iznimizi gerektirir.

Knauf sistemlerinin yapısal, statik ve fiziksel özellikleri yalnızca Knauf sistem bileşenleri veya Knauf tarafından önerilen ürünler kullanıldığında garanti edilebilir.