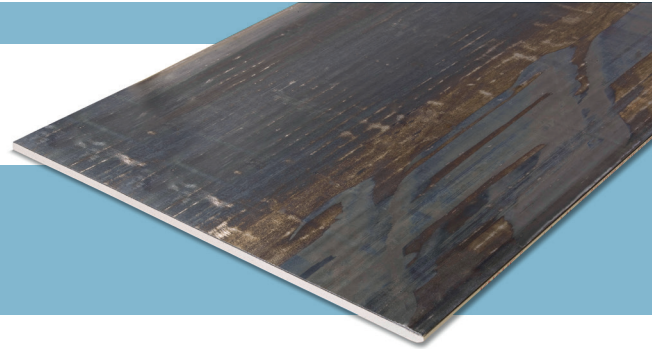


# KNAUF LOODPLATEN

## Stralingwerende gipsplaten met loodcachering



### MATERIAAL

#### Productbeschrijving

Knauf Loodplaten zijn gipsplaten die aan de rugzijde bekleed zijn met een loodblad van diverse diktes.

#### Opslag

Knauf loodplaten droog en uitsluitend horizontaal opslaan op pallets.

#### Kwaliteit

Knauf Loodplaten bestaan uit een gipskartonplaat type A, conform EN 520. De productie tot Loodplaat gebeurt conform EN 14190, methode g.

### TOEPASSINGSGEBIED

Knauf Loodplaten worden toegepast als bekleding van niet-dragende scheidingswanden, voorzetwanden en plafonds op een houten of metalen onderconstructie, die dienen ter afscherming van straling uit diagnostische röntgenkamers. Voorbeelden zijn radiodiagnostische ruimten in ziekenhuizen, tandartspraktijken en dierenartspraktijken.

### EIGENSCHAPPEN

- › Stralingwerend
- › Handzaam formaat, ondanks hoog gewicht

### VERWERKING

De loodkwaliteit van de Knauf Loodplaten wordt niet uitgedrukt in gewicht per m<sup>2</sup>, maar in millimeters, zoals in de stralingshygiëne gebruikelijk is. De benodigde looddikte hangt af van het vermogen van het opgestelde

röntgenapparaat, de gebruiksfrequentie er van en de gebruikintensiteit van de af te schermen ruimte en dient te worden bepaald door een stralingsdeskundige. Om aan de voorgeschreven looddikte te komen, kan het nodig zijn meerdere lagen Knauf Loodplaten over elkaar te monteren.

#### Onderconstructie

Knauf Loodplaten worden gemonteerd op een normaal metalen staanderwerk, h.o.h. 600 mm (bij één laag Loodplaten per zijde) of h.o.h. 300 mm (bij 2 of meer lagen Loodplaten per zijde) of plafondregelwerk h.o.h. 300 mm. Alternatief kan een houten regelwerk worden gekozen. Alle staanders en randprofielen moeten vooraf worden voorzien van zelfklevende loodstroken in gelijke looddikte als van de Knauf Loodplaten, om stralingslekage bij de naden te voorkomen. Bij meerdere lagen Loodplaten kan worden volstaan met loodstroken in de looddikte van één plaat (bij verschillende looddiktes de dikste daarvan voor de loodstroken kiezen). Ook achter eventuele kopse naden dient een loodstrook aanwezig te zijn.

#### Verwerken

Knauf Loodplaten op maat snijden met een mes en liniaal. In tegenstelling tot standaard gipsplaten, Loodplaten tweezijdig insnijden. Knauf Loodplaten op de onderconstructie schroeven met Knauf Snelbouwschroeven TN in de juiste lengtes. Worden meerdere lagen Knauf Loodplaten over elkaar gemonteerd, laat dan de naden een halve plaatbreedte verspringen. Monteer daartoe wandstaanderwerken met een staanderafstand van 300 mm.

Waarborg de stralingwerendheid van inbouwdozen door achter de inbouwdozen stralingwerende kappen te monteren. De standaard looddikte van de stralingwerende contactdooskappen bedraagt 3 mm.

De contactdooskappen zijn verkrijgbaar voor enkelvoudige, dubbele en drievoudige wandcontactdozen. Contactdooskappen bevestigen met Snelbouwschroeven TN.

#### Afwerken

Knauf Loodplaten kunnen worden afgewerkt zoals andere Knauf platen met AK kanten, met Knauf voegenvuller en voegwapening. Kopse naden vóór montage voorzien van een facetkant met de Knauf Kantenschaaf, vóór het afvoegen gronderen met Knauf Diepgrond en vullen met Knauf Uniflott. Daarbij is het inbedden van een papierstrook of glasvezel voegband aanbevolen (geen zelfklevend gaasband).



#### Tip

Knauf Safeboard biedt stralingsbescherming zonder lood. Beter voor mens en milieu en makkelijker in gebruik.

## ASSORTIMENT

Artikel	Afmetingen	Verpakking	Artikelnummer	EAN code
Knauf Loodplaat 12,5 mm + 0,5 mm lood	600 x 2000-2600 mm	per stuk	36942	4003982379337
Knauf Loodplaat 12,5 mm + 1,0 mm lood			36944	4003982224996
Knauf Loodplaat 12,5 mm + 1,5 mm lood			36946	9002943032385
Knauf Loodplaat 12,5 mm + 2,0 mm lood			36961	4003982225559
Knauf Loodplaat 12,5 mm + 2,5 mm lood			36963	4003982379344
Knauf Loodplaat 12,5 mm + 3,0 mm lood			36965	4003982438515
Zelfklevende loodstroken 1,0 mm	1 x 50 mm	rol 20 m	3685	4003982040787
Zelfklevende loodstroken 2,0	1 x 50 mm	rol 20 m	3686	4003982040800
Zelfklevende loodstroken 3,0	1 x 50 mm	rol 10 m	3687	4003982040824
Stralingwerende contactdooskap enkelvoudig, dikte 3 mm	48 x 220 x 234 mm		3576	4003982038005
Stralingwerende contactdooskap dubbel, dikte 3 mm	48 x 220 x 308 mm		3577	4003982038029
Stralingwerende contactdooskap drievoudig, dikte 3 mm	48 x 220 x 380 mm		3578	4003982038036

## SPECIFICATIES

Eigenschap	
Plaatype gipsplaat	A (EN 520)
Plaatype samengestelde plaat	g (EN 14190)
Brandklasse	A2-s1,d0 (EN 520, bijlage B)
Kantvorm langskanten	Halfronde kant (HRK) 
Kantvorm kopse kanten	Recht gezaagd (SK) 
Plaatgewicht	
Loodplaat 12,5 mm + 0,5 mm lood	14,05 kg/m <sup>2</sup>
Loodplaat 12,5 mm + 1,0 mm lood	20,35 kg/m <sup>2</sup>
Loodplaat 12,5 mm + 1,5 mm lood	26,03 kg/m <sup>2</sup>
Loodplaat 12,5 mm + 2,0 mm lood	31,70 kg/m <sup>2</sup>
Loodplaat 12,5 mm + 2,5 mm lood	37,38 kg/m <sup>2</sup>
Loodplaat 12,5 mm + 3,0 mm lood	43,05 kg/m <sup>2</sup>

Constructieve, statische en fysische eigenschappen van de Knauf producten worden uitsluitend gewaarborgd indien gebruik wordt gemaakt van de geadviseerde Knauf systemen.

**Knauf B.V.**

Mesonweg 8-12  
3542 AL Utrecht  
(030) 247 33 11  
www.knauf.nl

**Knauf Techniek**

Voor meer informatie:  
(030) 247 33 89  
techniek@knauf.nl

