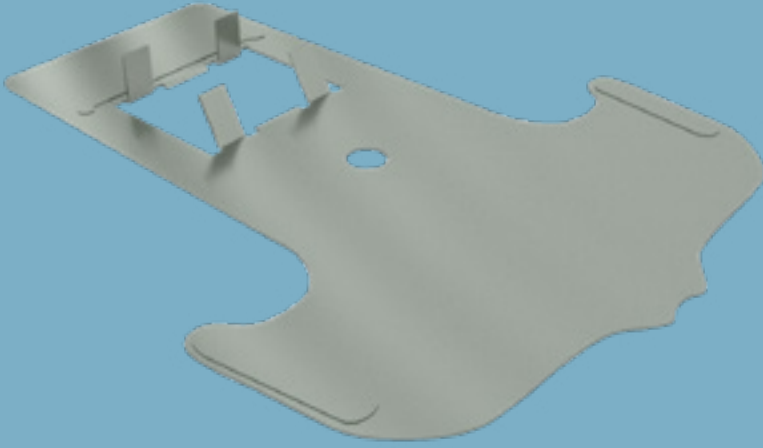


### Klips

Ürün Teknik Föyü

12/2023



## Klips

Bağlayıcı eleman

### Ürün Tanımı

Ana ve tali tavan C profilleri iki aşamada birbirine bağlayan elemandır.

### Depolama

Bağlantı elemanlarının ıslanmaması gerekir. Ambalajlar düz, kuru, temiz bir alanda stoklanmalıdır.

### Referans Standart

-

### Kullanım Alanları

- Asma tavan sistemleri

### Özellikleri

- Temiz ve kolay montaj

**Teknik Özellikler**

Tanım	Kalınlık (mm)	Ağırlık (kg/adet)	Paketleme (adet/paket)	Standart	Ürün Kodu
Klips - TC 60 / 27	0,7	0,019	1000	-	711186
	0,8	0,03	1000		141240
Klips - TC 49 / 15 (Optimum)	0,7	0,015	500		147762

### Sistem Performans Özellikleri

Ses yalıtımı, yangın dayanımı ve benzeri performans değerleri, Alçıpan®'ın kullanıldığı sistem ve bileşenlerine göre farklılık göstermektedir. Detaylı bilgi için bakınız;

[Knauf Teknik](#)  
[Doküman Merkezi](#)

### Uygulama

Uygulama için Knauf sistem broşürlerinde belirtilen teknik detaylara ve uygulama yöntemlerine uyulması önerilir.

▶ 444 YAPI - 9274

▶ [www.knauf.com.tr](http://www.knauf.com.tr) / [www.teknik.knauf.com.tr](http://www.teknik.knauf.com.tr)

▶ [teknik@knauf.com](mailto:teknik@knauf.com)

Merkez: Knauf Moment Beştepe Ofis, Beştepe Mah. 32.Cadde No:1/212-218 06560 Beştepe-Yenimahalle  
/ ANKARA Tel: 0312 297 0100 Faks: 0312 266 4506

Knauf A.Ş broşür içerisindeki tüm bilgileri değiştirme hakkına sahiptir. Her hakkı saklıdır, izinsiz çoğaltılamaz, kopyalanamaz.