

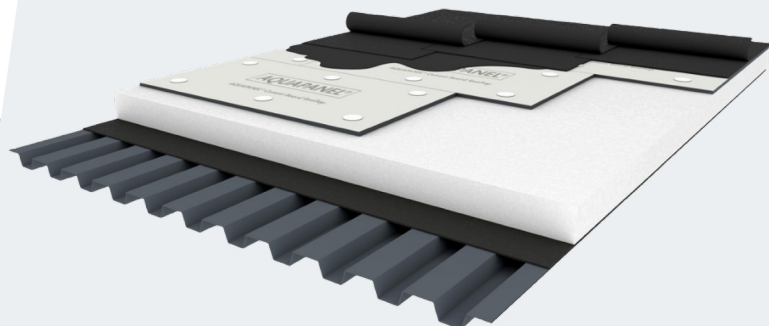
# KNAUF

Sistema de coberturas

**RC3.pt**

Ficha técnica

2025-07



## **Cobertura descontaminante com XPS**

Com AQUAPANEL® Rooftop, painel de XPS e membrana betuminosa fotocatalítica

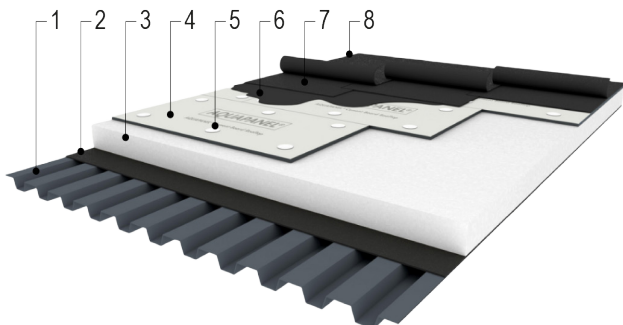
# Conteúdo

## **RC3.pt Cobertura descontaminante com XPS**

Com AQUAPANEL® Rooftop, painel de XPS e membrana betuminosa fotocatalítica .....4



## Composição do sistema



### Componentes

1.	Suporte base
2.	Barreira de vapor
3.	Painel de poliestireno extrudido XPS 100 mm
4.	Placa de cimento AQUAPANEL® Rooftop 6 mm
5.	Fixação mecânica da placa sobre o painel de XPS
6.	Cola de poliuretano
7.	Lâmina impermeável betuminosa LBM(SBS)-30-FV
8.	Lâmina fotocatalítica LBM(SBS)-56/G-PF

### Descrição

Cobertura plana constituída por uma barreira de vapor e um painel de poliestireno extrudido (XPS) sobre o qual é fixada uma placa AQUAPANEL® Rooftop através de ancoragens mecânicas. Para o acabamento, aplica-se uma camada de primário betuminoso e um sistema de impermeabilização descontaminante de duas camadas. É um sistema de cobertura com elevada resistência mecânica a cargas pontuais e alto desempenho térmico.

### Propriedades

- Recomendado para coberturas que necessitam de suportar tráfego
- Grande estabilidade e durabilidade
- Alta resistência à carga pontual
- Instalação fácil
- Resistente à água e a condições climáticas extremas
- Acabamento de impermeabilização descontaminante

### Campo de aplicação

A cobertura plana descontaminante pode ser utilizada em edifícios novos ou em reabilitação, proporcionando maior resistência às cargas e uma melhoria no desempenho de impermeabilização

- Edifícios industriais com linhas de produção
- Centros de processamento de dados (CPD)
- Laboratórios
- Centros comerciais
- Centros educativos
- Edifícios de uso público

### Materiais e instalação

A barreira de vapor é instalada sobre o suporte base. Em seguida, é efetuada a fixação mecânica dos painéis de isolamento térmico de poliestireno extrudido (XPS) com 100 mm de espessura e juntas perimetrais macho/fêmea, com uma condutividade térmica máxima de 0,037 W/(m·K) e resistência à compressão superior a 250 kPa. A placa AQUAPANEL® Rooftop com 6 mm de espessura é instalada sobre o painel de XPS. É uma placa leve composta por um núcleo de cimento Portland com aditivos e uma malha de fibra de vidro incorporada em ambas as faces. É uma placa resistente à humidade e ao bolor, incombustível e de grande durabilidade. Fixa-se mecanicamente ao suporte base por meio de parafusos e fixações de poliamida, numa proporção de 3,3 unidades por metro quadrado.

Sobre a placa AQUAPANEL® Rooftop é aplicado um primário betuminoso e um sistema de impermeabilização de duas camadas composto por duas lâminas. A primeira camada é uma lâmina betuminosa de betume modificado com elastómeros SBS, de 3 kg/m<sup>2</sup>, com acabamento em película plástica, com armadura de feltro de fibra de vidro e colada com maçarico. A segunda camada é uma lâmina betuminosa descontaminante de betume modificado com elastómeros SBS, de 6 kg/m<sup>2</sup>, de alta durabilidade com superfície autoprotégida, com armadura de feltro de poliéster, acabamento na face externa em grânulos de ardósia branca com revestimento fotocatalítico e colada com maçarico à primeira lâmina.

### Vantagens da placa AQUAPANEL® Rooftop

A placa AQUAPANEL® Rooftop é um material incombustível (A1) que, sem aumentar a carga de incêndio do edifício, atua como camada de separação entre o material isolante e a membrana impermeável, garantindo uma boa aderência entre os materiais, eliminando incompatibilidades e evitando problemas de bolhas e ruturas.

Além disso, reduz drasticamente o risco de propagação de incêndios e multiplica a capacidade de carga do material isolante. Desta forma, obtém-se uma cobertura com material isolante incombustível de XPS com elevada resistência mecânica a cargas pontuais.

### Dados técnicos

Descrição	Valor
Espessura total	115 mm
Peso aproximado	21 kg/m <sup>2</sup>
Transmitância térmica (U)	0,36 W/m <sup>2</sup> ·K
Resistência térmica (R)	2,76 m <sup>2</sup> ·K/W
Reação ao fogo <sup>1)</sup>	B <sub>ROOF</sub> (t1)
Resistência mecânica	
Resistência à carga pontual <sup>2)</sup>	≥ 2,08 kN
Resistência à compressão de AQUAPANEL® Rooftop	9 MPa

1) Os valores de combustibilidade provêm de um ensaio conjunto, de acordo com a especificação técnica CEN/TS 1187, com a placa AQUAPANEL® Rooftop e a membrana betuminosa sobre um painel de madeira.

2) Valor obtido com painel de EPS com resistência à compressão de 150 kPa para uma deformação de 5 mm.



# KNAUF



Os vídeos sobre os sistemas e produtos da Knauf podem ser encontrados no seguinte link:

[youtube.com/knauf](https://www.youtube.com/knauf)



Encontre os sistemas adequados às suas necessidades!

<https://knauf.com/pt-PT/nossas-ferramentas/myknauf/systemfinder>



Todos os documentos da Knauf GmbH Sucursal en Espanha estão disponíveis num formato atualizado e claramente organizado no [Centro de Descargas](#) em: [www.knauf.com](http://www.knauf.com).

## Knauf

Avenida de Burgos,  
114 Planta 6ª,  
28050 Madrid

Dados de contacto:

[attcliente@knauf.com](mailto:attcliente@knauf.com)

Tel.: 900 106 114

[www.knauf.com](http://www.knauf.com)

**As características de construção, propriedades estáticas e físicas dos sistemas Knauf somente podem ser conseguidas e garantidas utilizando materiais comercializados pela Knauf e seguindo as indicações de montagem das nossas fichas técnicas.**

A documentação técnica encontra-se em constante atualização, pelo que será sempre necessário consultar a última versão através da nossa página web: [www.knauf.com](http://www.knauf.com)

Todos os direitos reservados. É proibida a reprodução total ou parcial sem a autorização da Knauf GmbH Sucursal en Espanha.

Garantimos a qualidade dos nossos produtos. As informações técnicas, físicas e demais propriedades mencionadas nesta ficha técnica são resultado da nossa experiência utilizando sistemas Knauf e todos os seus componentes que formam um sistema integral.

As informações de consumo, quantidades e forma de trabalho provêm da nossa experiência de montagem, mas encontram-se sujeitas a variações que podem ter origem em diferentes técnicas de montagem, etc. Pelas dificuldades inerentes, não foi possível ter em conta todas as normas de construção, regras, decretos e demais documentos escritos que possam afetar o sistema. Qualquer alteração nas condições de montagem, utilização de outro tipo de materiais ou variação das condições sob as quais foi ensaiado o sistema pode alterar o seu comportamento e neste caso a Knauf não se responsabiliza pelo resultado em consequência do mesmo.