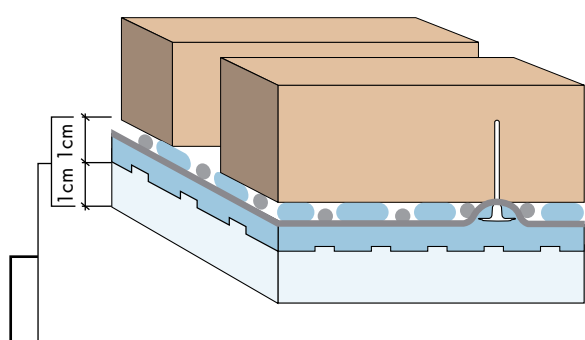


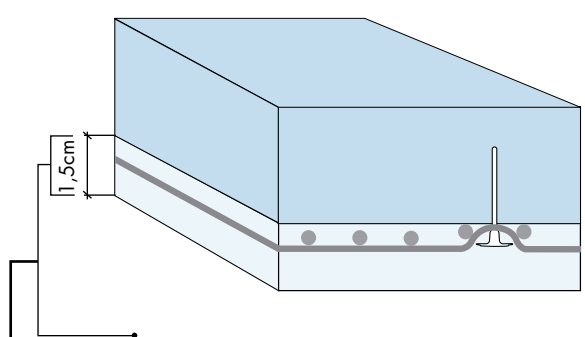
ENDUITS DE PLÂTRE POUR INTÉRIEUR

Stucanet® S ou 80



Knauf Goldband, ECOfin 2.0 ou Knauf MP 75 ou Knauf Duo-Light (avec couche de finition Fix & Finish ou Finish 2)

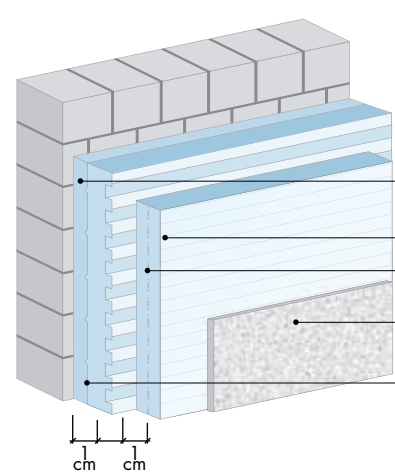
Stucanet® SN



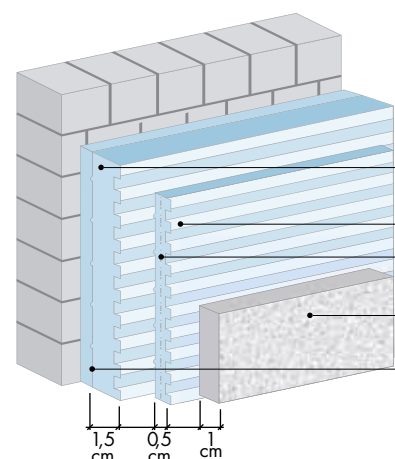
Knauf Goldband, ECOfin 2.0 ou Knauf MP 75 ou Knauf Duo-Light (avec couche de finition Fix & Finish ou Finish 2)

ENDUITS DE PLÂTRE POUR EXTÉRIEUR

Stucanet® SN



Knauf MiXem VP
Knauf MiXem Light
Knauf Autex
Crépi de finition mince Knauf
Stucanet® SN



Knauf MiXem Light
Knauf SupraCem
Knauf Autex
Crépi de finition épais Knauf
Stucanet® SN



Bénéficiez toujours du meilleur service



KNAUF TECHNICS

Vous avez des questions concernant les produits ou les systèmes Knauf ? N'hésitez pas à contacter notre service technique. Ils feront tout leur possible pour vous fournir la réponse adéquate.

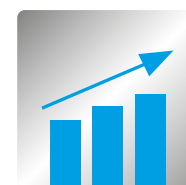
> **Tel. : +32 (0)4 273 83 02**
> **Email : technics@knauf.be**



KNAUF DIGITAL

Vous désirez une information rapide et efficace concernant nos produits et/ou systèmes ? Consultez nos différents canaux digitaux. En plus de notre site internet, vous pouvez nous retrouver sur les réseaux sociaux courants.

> **Web : www.knauf.be**
> **Email : info@knauf.be**



SALES TEAM

Êtes-vous un professionnel et vos questions sont de nature commerciale ? Alors n'hésitez pas à contacter votre négociant attiré. Si vous le souhaitez, un délégué Knauf pourra également vous conseiller. Besoin de ses coordonnées ? Prenez contact avec notre helpdesk.

> **Tél. : +32 (0)4 273 83 11**
> **Email : info@knauf.be**



KNAUF BLUE

Vous souhaitez une information spécifique en lien avec l'impact environnemental de nos produits ou services ? Rendez-vous sur notre plateforme spécialement dédiée à cette thématique.

> **Web : www.knauf-blue.be**
> **Email : info@knauf-blue.be**



KNAUF BIM

Knauf BIM (Building Information Modeling) est une priorité chez Knauf. Dans notre bibliothèque BIM, vous trouverez un choix croissant de systèmes Knauf disponibles en tant qu'objet BIM au format Revit et IFC. Pour votre planification et la communication 3D.

> **Web : www.knauf.be/bim**
> **E-mail : technics@knauf.be**



KNAUF ACADEMY

Grâce à nos séminaires de qualité, adaptés à vos besoins sur le terrain, vous disposerez de toutes les connaissances nécessaires pour faire face aux défis d'aujourd'hui et de demain. Un avantage pour vous et vos employés, car la formation est la clé de l'avenir !

> **Tél. : +32 (0)4 273 83 49**
> **E-mail: academy@knauf.be**

Knauf
Rue du Parc Industriel, 1
B-4480 Engis

> Like our social media :



KnaufBelgium



KnaufBE



KnaufBelgium



knauf-belgium



knaufbe

GUIDE STUCANET®

02/2021



INTÉRIEUR

PLAFONDS

Distance entre les différents supports :	Stucanet S	Stucanet 80	Stucanet SN	Fixation :
Solives et lattis en bois	45 cm	60 cm	-	
Dalles en béton et hourdis	-	-	47 cm**	
Structures en métal	45 cm	60 cm	-	
Arcades	30 cm	-	-	voir ci-dessus (bois, béton, métal)

MURS

Distance entre les différents supports :	Stucanet S	Stucanet 80	Stucanet SN	Fixation :
Solives et lattis en bois	60 cm	60 cm	-	
Structures en métal	60 cm	60 cm	-	
Arcades	30 cm	-	-	voir ci-dessus (bois, béton, métal)
Anciennes maçonneries et bétons	-	47 cm**	47 cm**	
Parties de peinture ou anciennes couches d'enduits de base stables	-	47 cm**	47 cm**	

EXTÉRIEUR

Distance entre les différents supports :	Stucanet S	Stucanet 80	Stucanet SN	Fixation :
Anciennes maçonneries, maçonneries hétérogènes, murs avec anciennes couches d'enduits ou parties de peinture*	-	-	47 cm**	

* En cas de doute, veuillez prendre contact avec le service technique.

** Alternier les points de fixation. Voir le schéma n°6 à l'arrière.

KNAUF STUCANET®

Knauf Stucanet est composé de treillis de fils métalliques galvanisés et de carton perforé. C'est le support parfait pour les enduits de plâtre. Facilement transportable, il se laisse aussi aisément couper, plier et fixer.

Stucanet offre une multitude de possibilités au plâtre : des formes rondes, convexes ou concaves, ou tout simplement des surfaces droites et planes. Stucanet stimule la créativité des architectes en permettant le plafonnage optimal de voûtes, murs inclinés et autres surfaces difficiles, tant à l'intérieur qu'à l'extérieur.



STUCANET S

Treillis de fils métalliques galvanisés (Ø 1,5 mm) et de carton perforé comme support d'enduit pour plafonds et combles. Le Stucanet, facilement transportable, se laisse aisément couper, plier ou fixer. Sa flexibilité permet aussi de l'utiliser dans des domaines particuliers ou inhabituels.

- A agraffer ou visser.
- ▶ Panneau de 240 x 70 cm
- ▶ Paquet de 15 panneaux

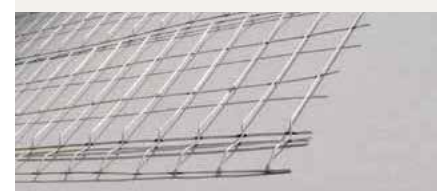


STUCANET SN

Support d'enduit qui se compose d'une armature métallique soudée conçue de manière à former un treillis, sans carton. Knauf Stucanet SN est appliqué comme système de support d'enduits intérieurs et extérieurs. Comme support pour des enduits de plâtre sur d'anciennes maçonneries, du béton ou des éléments en béton, et des murs recouverts d'anciennes couches d'enduits ou de parties de peinture.

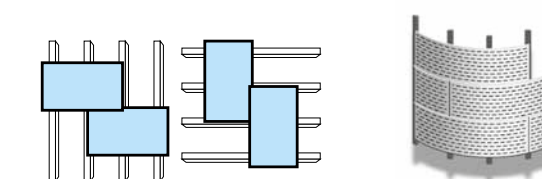
Pour l'intérieur et l'extérieur.

- ▶ Panneau 240 x 70 cm
- ▶ Paquet de 15 panneaux



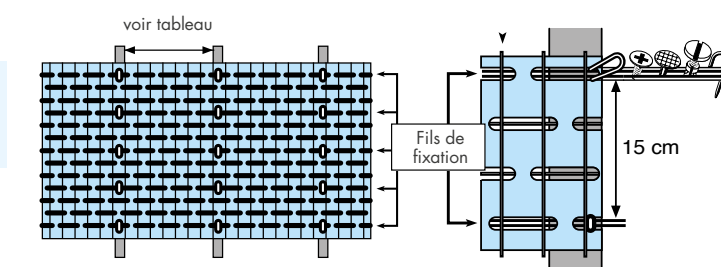
CONSEILS DE MISE EN OEUVRE

1



Le Stucanet® est fixé dans le sens de la longueur, perpendiculairement au support. Les joints doivent être alternés.

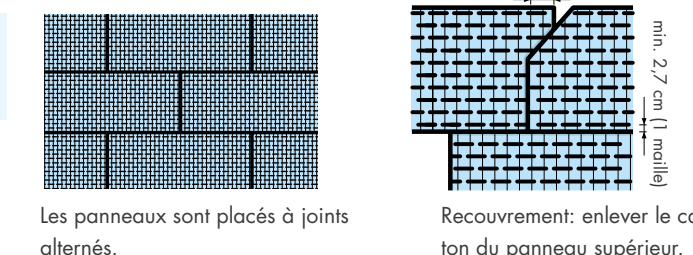
2



Fixer les panneaux de manière à ce que les fils de trame soient apparents.

Fixation tous les 15 cm au niveau des fils de renforcement.

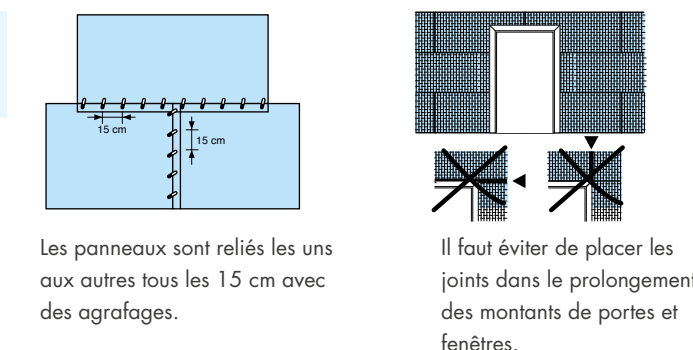
3



Les panneaux sont placés à joints alternés.

Recouvrement: enlever le carton du panneau supérieur.

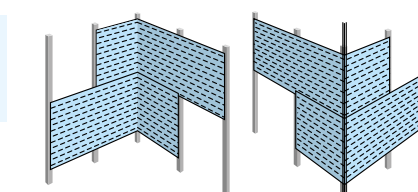
4



Les panneaux sont reliés les uns aux autres tous les 15 cm avec des agrafes.

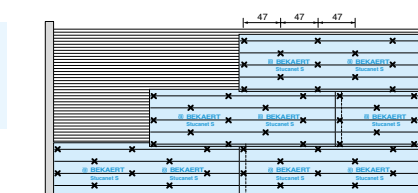
Il faut éviter de placer les joints dans le prolongement des montants de portes et fenêtres.

5



Dans les angles, le panneau doit être replié de façon à déborder au minimum jusqu'au support suivant.

6



Fixer le Stucanet directement au mur et au plafond.

1. Alternier 2 et 3 fixations avec une distance de 47 cm.
2. Sur un mur, il faut toujours commencer par la fixation sur le fil de renforcement double.
3. Fixer le long de la dalle et à hauteur du plafond tous les 47 cm.
4. Le panneau Stucanet ne peut pas toucher le sol.

▶ L'application du plâtre se fait en 2 couches sur le Stucanet S ou le Stucanet 80 (excepté pour des plafonds anti-feu, dans ce cas l'enduit de plâtre doit être appliqué en 1 couche). Chaque couche doit avoir une épaisseur de min. 10 mm. La surface de la première couche doit être peignée avec un peigne de plafonnage pour assurer un bon accrochage avec la deuxième couche. Après durcissement de la première couche, la deuxième couche peut être appliquée.

▶ Le raccordement du plâtre avec d'autres surfaces doit être coupé au moyen d'une truelle ou appliquer préalablement une bande de séparation et enlever après durcissement de l'enduit les parties inutiles de la bande.

▶ Pendant et après les travaux de plafonnage prendre les mesures nécessaires pour faire sécher l'enduit de plâtre (p.ex. aérer suffisamment etc).

▶ Éviter que le côté arrière du Stucanet ne soit en contact direct avec l'isolation et le pare-vapeur au moyen d'un lattis en bois sur le solivage du plafond.



RÉSISTANCE AU FEU

RAPPORT: PLAFOND ANTI-FEU RF 30'

Selon le rapport de classification 17600B, le Stucanet fixé sur des profils métalliques en combinaison avec l'enduit Knauf MP 75 (1 couche de 25 mm) possède une résistance au feu de 30 minutes. L'avis technique 2016-A-032 de l'ISIB permet l'application du Stucanet sur des structures en bois. Le rapport de classification et l'avis technique sont disponibles sur simple demande auprès de notre département technique.