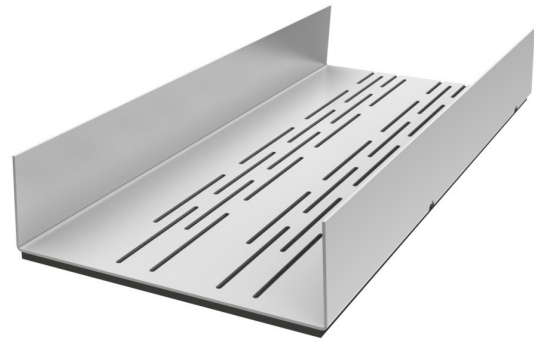


# Ytterväggsskena med polyetenduk YSKP

Slitsad skena med 8 mm polyetenduk för syll och hammarband i ytterväggar

02/2020



## EGENSKAPER

- Slitsad ytterväggsskena för syll och hammarband
- 8 mm polyetenduk
- Återvinningsbar
- Profilerna är buntade med plastband och förpackade med tråklöss och plastband.
- Maxlängd 8000 mm. Standardlängd 3000mm

### Tekniska egenskaper

<b>Kvalitet</b>	S350 GD + z 275	SS-EN 10346:2015 SS-EN 1090-1:2009+A1:2011	
<b>Mått</b>	Plåttjocklek	1,0 mm	
	Höjd	50, 53, 50, 53, 52, 49 mm	
	Dimensioner	120, 145, 170, 195, 220, 250 mm	
<b>Vikt</b>	Vikt/löpmeter och dimension	Se sortiment	
<b>Toleranser</b>	Längd <3000mm	+0/-3 mm	
	<3000 Längd <5000mm	+0/-4 mm	
	Längd >5000mm	+0/-5 mm	
	Bredd	+/- 0,5 mm	
	Flänsbredd	+/- 1,0 mm	
	Tjocklek	± 0,04 mm	
	Krokighet	Max L/400	
	Vinkelriktighet	+/-2 grader	
	<b>Hållfasthet</b>	Sträckgräns, Re	Min 350 N/mm <sup>2</sup>
	Brotgräns, Rm	Min 420 N/mm <sup>2</sup>	
<b>Ytbeläggning</b>	Förlängning, A80	16%	
	Typ	Zink	
	Vikt	Min 275 g/m <sup>2</sup> fördelat på plåtens sidor	
	Tjocklek	Min 20 µm/sida	
	<b>Korrosivitetsklass</b>		C2
<b>Fukt</b>	Ickeorganiskt material		
	Vid längre förvaring utomhus bör profilerna väderskyddas, polyetenduk är UV beständig		
<b>Brand</b>	A1	SS-EN 13501-1:2019	
<b>CE-märkning</b>		SS-EN 1090-1	

## PRODUKTBESKRIVNING

Slitsad skena YSKP för syll och hammarband i ytterväggar. Profilen har 8 mm polyetenduk som sylltätning.

Profilens slitsade liv gör att värmeförlusterna genom väggen reduceras på grund av slitsarnas randegenskaper och förlängda värmetransportväg.

Vid håltagningar behöver normalt ingen efterbehandling göras eftersom zinksiktet har en självläkande effekt och förflyttar sig till oskyddade ytor.

## BEARBETNING

Hantering, bearbetning och montage enligt anvisningar på [www.knaufdanogips.se](http://www.knaufdanogips.se)

## MILJÖ

Registrering pågår för Byggvarubedömningen och Sunda Hus samt BASTA. Återvinning 100%. Avfallshantering EWC 170405 stål och 170203 för polyeten.

## FÖRVARING

Ytterligare information på [www.knaufdanogips.se](http://www.knaufdanogips.se)

## SÄKERHETSANVISNING

Se aktuellt säkerhetsblad på [www.knaufdanogips.se](http://www.knaufdanogips.se)



Yttervägg