

AQUAPANEL® REVO 25 OSK

Revisionsklappe für AQUAPANEL® Wandkonstruktionen im Innenbereich

Produktbeschreibung

Revisionsklappe zum Einbau in Wände (Montagewände und Vorsatzschalen), geeignet zur Aufnahme keramischer Wandbeläge, ohne bauphysikalische Anforderungen.

AQUAPANEL® REVO 25 OSK besteht aus:

- Aluminium-Außenrahmen
- Herausschwenkbaren und komplett demontierbaren Innendeckel
- Werkseits flächenbündig verschraubter AQUAPANEL® Cement Board Indoor Lighter.Easier.Faster. ohne Spachtelkante (OSK)
- Dichtung
- Fugendichtband für Fuge Fliesenspiegel

Eigenschaften und Mehrwert

- Feuchtraumrevisionsklappe für Wandeinbauten
- Luft- und staubdicht Klasse 3, DIN EN 1026 + 12207, Sog und Druck (Geprüfte Luftdichtheit bis 600 Pascal, Über- oder Unterdruck)
- Wassereinwirkungsklasse W0-I bis W1-I nach DIN 18534-1
- Korrosivitätskategorie C3
- Ohne Spachtelkante (OSK)
- Universell einsetzbar für Beplankungsdicke 25 mm
- Nachträglicher Einbau möglich

Anwendungsbereich

Einbau in Knauf AQUAPANEL® Wandsystemen mit Beplankungsdicken von 25 mm in Feucht- und Nassräumen.

Ausführung

Die Montage erfolgt entweder mit der Unterkonstruktion oder nachträglich. Je nach Ausführung und Einbausituation der Revisionsklappen sind Wechsel aus Profilen erforderlich.

Wechsel

Wechsel aus korrosionsgeschützten CW-/UW-Profilen entsprechend der Abmessung der Revisionsklappe anordnen. Abstände zwischen Ausschnitt und Wechsel von mindestens 30 mm bis maximal 100 mm sind einzuhalten.

Siehe auch Ausführungsdetail und Schemazeichnungen auf der Folgeseite.

Beplankung

Ausschnitt der Beplankung 12 mm größer als die Revisionsklappenabmessung (= Lichter Durchgang) ausbilden.

Wandbeplankung auch mit den Wechselprofilen verschrauben.

Ist der Abstand zu den Installationen in der Wand kleiner als 200 mm, muss der Einbau des Außenrahmens im Zuge der Flächenbeplankung durchgeführt werden (Einschwenken in fertig montierte Beplankung nicht möglich).

Nachträglicher Einbau

Bei nachträglichem Einbau der Revisionsklappe wird die Beplankung herausgesägt. Öffnung mit umlaufenden korrosionsgeschützten Profilstücken (CW-/UW-Profilen) hinterlegen und verschrauben (Schraubabstand \leq 150 mm).

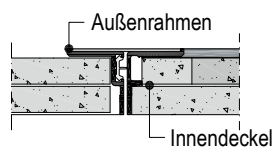
Hinweis

Schnittkanten der C3-Profile oder -Kleinteile stets nachbeschichten. Wir empfehlen den grauen Drystar-Korrosionsschutzlack C3/C5M. Damit ist an der Baustelle sofort erkennbar, ob auch alle erforderlichen Nacharbeiten durchgeführt wurden.

Montage der Revisionsklappe

Beplankung

25 mm



Revisionsklappen-Außenrahmen in die Öffnung einbringen, auf die Beplankung auflegen, ausrichten und festschrauben. Anschließend Innendeckel einsetzen und Verschlussfunktion überprüfen.

Zum Öffnen der Klappe einen Bewegungsspielraum von \geq 30 mm im oberen Drittel der Klappenrückseite berücksichtigen.

Verschrauben der Beplankung mit dem Rahmen mittels AQUAPANEL® Maxi Schrauben SB.

Verspachtelung

Revisionsklappen-Außenrahmen und Wandfläche mit AQUAPANEL® Fugen und Flächenspachtel – weiß verspachteln. Schraubenköpfe des Innendeckels ebenfalls verspachteln.

Siehe auch in den Knauf Detailblättern des jeweiligen Systems.

Reinigung

Außenrahmen, Innendeckel und besonders die Dichtungen nach dem Verspachteln gründlich reinigen.

Hinweise

Bei rechteckigen Revisionsklappen ist das Verschluss- und Scharniersystem standardmäßig an der Längsseite angebracht. Bei Wand-Revisionsklappen ist das Verschlusssystem immer oben und das Scharniersystem immer unten angeordnet.

Mindestens

- 2 Schrauben je Rahmenseite bei Klappengröße $<$ 500 x 500 mm
- 3 bzw. 4 Schrauben bei Klappengröße \geq 500 x 500 mm
Schraubenabstand maximal 200 mm.

Im Bereich der Revisionsklappen dürfen keine Plattenstöße angeordnet werden.

Dem Produkt beiliegende Montageanleitung beachten.

Ausführung der Wand- und Vorsatzchalensysteme gemäß den jeweiligen aktuellen Knauf Detailblättern.

Beschichtungen und Bekleidungen

Oberflächenbehandlung der Revisionsklappen mit AQUAPANEL® Cement Board Indoor Lighter.Easier.Faster. Einlage gemäß Knauf Detailblatt des jeweiligen Systems.

Revisionsklappe vorgerichtet für Fliesenbekleidung

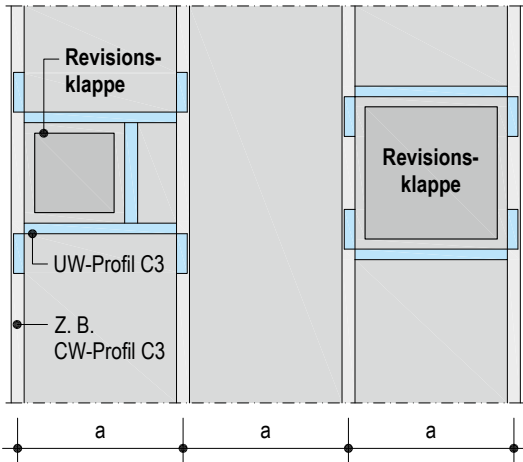
Fliesenverlegung nur im Dünnbettverfahren (max. Dicke Kleber + Fliese 10 mm). Nach Montage der Revisionsklappe den Außenrahmen anspachteln, die Wandfliese kann anschließend exakt an den lichten Durchgang (= Abmessung) herangeführt werden. Dichtung einlegen, siehe auch [Montageanleitung Knauf Revisionsklappe REVO - vorgerichtet für Fliesen VT18-A01.de](#).

Anmerkung für den Maler

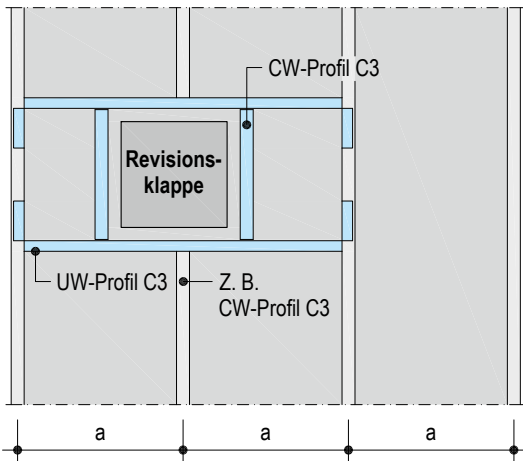
Den Revisionsklappen-Innenrahmen vor der Beschichtung grundsätzlich herausnehmen und getrennt beschichten, damit keine Farbe in die schmale Fuge zwischen Innendeckel und Außenrahmen eindringt.

Beispiele – Schemazeichnungen

Ständerachsabstand a durchlaufend



Ständerachsabstand a unterbrochen

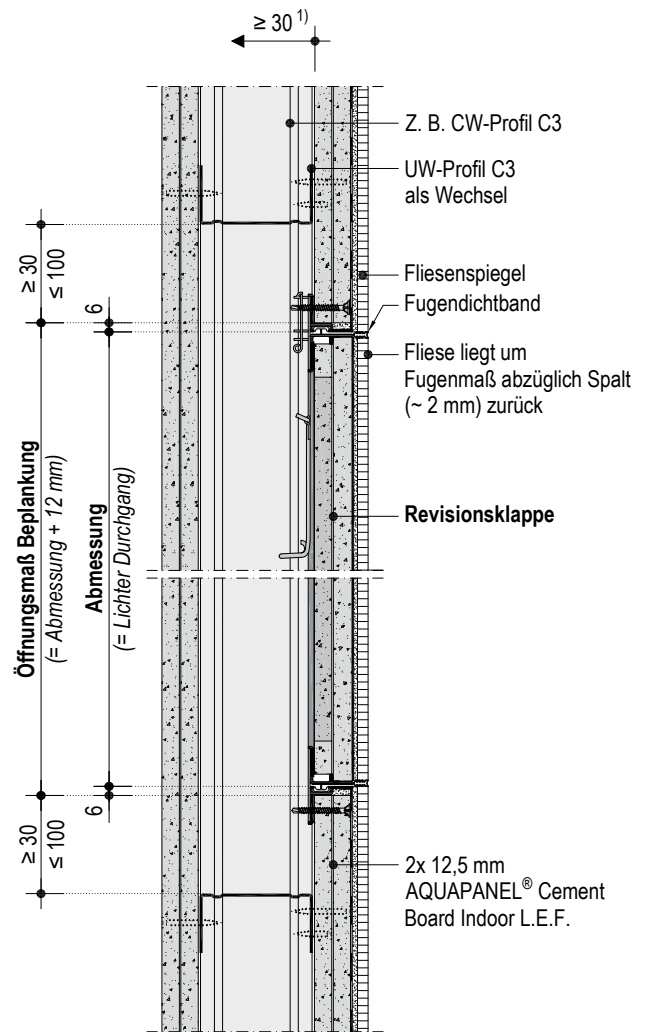


Zusätzliche Unterkonstruktion

Ausführungsdetail

Maßstab 1:5 | Maße in mm

E113c.de-V1 Metallständerwand AQUAPANEL® – Vertikalschnitt



1) Bewegungsspielraum Revisionsklappe

Lieferprogramm

Bezeichnung	Breite x Länge mm	Gewicht kg/Stück	Verpackungseinheit	Artikelnummer	EAN
AQUAPANEL® REVO 25 OSK	300 x 300	2,9	1 Stück/Paket	00154583	4003982409454
	400 x 400	4,2	1 Stück/Paket	00154584	4003982409461
	500 x 500	6,2	1 Stück/Paket	00154585	4003982409478
	600 x 600	8,2	1 Stück/Paket	00154586	4003982409485

Bei der Bestellung angeben

- Abmessung der Revisionsklappe (Breite x Länge)
- Beplankungsdicke
- Revisionsklappe für Fliesenbelag: Fliesenmaß (Breite x Höhe), Fugenbreite, Kleberdicke, Fliesendicke und Beplankungsdicke (Das genaue lichte Durchgangsmaß wird durch das Fliesenraster bestimmt.)

Hinweis

Für bauseitige Fliesen:

- Maximale Dicke der Fliesen: 7 mm
- Maximales Flächengewicht der Fliesen: 16 kg/m²



Sicherheitsdatenblatt beachten!

Sicherheitsdatenblätter siehe

pd.knauf.de

Videos für Knauf Systeme und Produkte sind unter folgendem Link zu finden:

youtube.com/knauf

Ausschreibungstexte für alle Knauf Systeme und Produkte mit Exportfunktionen für Word, PDF und GAEB

ausschreibungcenter.de

Mit der Tablet App Knauf Infothek stehen jetzt alle Informationen und Dokumente der Knauf Gips KG jederzeit und an jedem Ort immer aktuell, übersichtlich und bequem zur Verfügung.

knauf.de/infothek

Knauf Direkt

Technischer Auskunft-Service:

▶ Tel.: 09001 31-1000 *

▶ knauf-direkt@knauf.com▶ www.knauf.de

Knauf Gips KG Am Bahnhof 7, 97346 Iphofen

* Ein Anruf bei Knauf Direkt wird mit 0,39 €/Min. berechnet. Anrufer, die nicht mit Telefonnummer in der Knauf Gips KG Adressdatenbank hinterlegt sind, z. B. private Bauherren oder Nicht-Kunden, zahlen 1,69 €/Min. aus dem deutschen Festnetz. Mobilfunk-Anrufe können abweichen, sie sind abhängig vom Netzbetreiber und Tarif.

Technische Änderungen vorbehalten. Es gilt die jeweils aktuelle Auflage. Die enthaltenen Angaben entsprechen unserem derzeitigen Stand der Technik. Die allgemein anerkannten Regeln der Bautechnik, einschlägige Normen, Richtlinien und handwerklichen Regeln müssen vom Ausführenden neben den Verarbeitungsvorschriften beachtet werden. Unsere Gewährleistung bezieht sich nur auf die einwandfreie Beschaffenheit unseres Materials. Verbrauchs-, Mengen- und Ausführungsangaben sind Erfahrungswerte, die im Falle abweichender Gegebenheiten nicht ohne weiteres übertragen werden können. Alle Rechte vorbehalten. Änderungen, Nachdruck und fotomechanische sowie elektronische Wiedergabe, auch auszugsweise, bedürfen unserer ausdrücklichen Genehmigung.