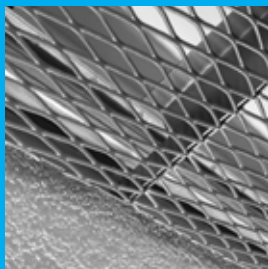


KNAUF

MESH

F-L 601, F-Clip,
F-H 600

Системи коридорів
з вільним прольотом



Build on us.

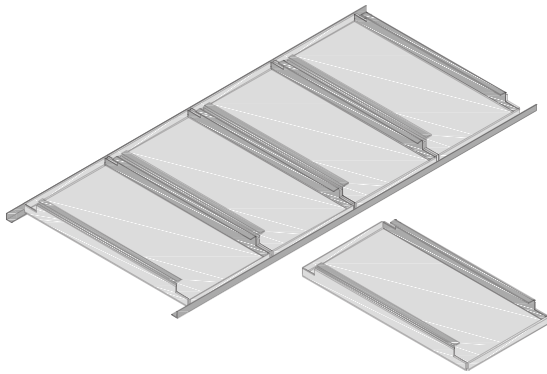


© Mijenko Hegedić

- Ці вкладені, закріплені або підвішені панелі мають прямокутну форму і просто розміщуються між стінами, що забезпечує легкий монтаж і доступ до комунікацій.
- Їх велика відкрита площа ідеально підходить для будь-якого промислового дизайну.
- MESH – видима сторона з підйомом 90° на всіх чотирьох краях і звареними профілями жорсткості всередині.
- MESH MT (MicroTask Technology) – плоска видима сторона, без підйому, з звареними профілями жорсткості на всіх краях.
- MESH F-L 601 / MESH F-L 601 MT з різними варіантами оздоблення по периметру для чистого естетичного вигляду.
- Регульована периметральна тінюва зазора для MESH F-Clip / MESH F-H 600 / MESH F-H 600 MT.
- Системи, що не вимагають особливого догляду.
- Додаткові варіанти дизайну доступні в рамках нашої серії Vario Design.
- Використовуються в коридорах, де панелі просто розміщуються між стінами.

MESH Системи коридорів з вільним прольотом

MESH F-L 601



Варіант обрізки по периметру L



Варіант обрізки по периметру Shadowline



Панелі
Матеріал
Деталі країв

Оцинкована сталь з покриттям після виготовлення (Y) 1.0 / 1.5 мм
вкладені з квадратними кроями,
з відкритим зазором ≈3 мм на довгому краї

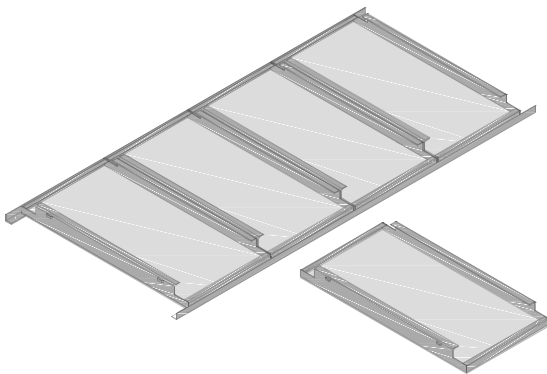
Розміри
Розмір панелі

довжина (A) 597 – 2500 $\frac{1}{6}$ мм | ширина (B) 247 – 700 $\frac{1}{4}$ мм
max. 1.75 м²

Система
Стандартні
опціонально

діапазон
діапазон обрізки по периметру Shadowline для мінімальної висоти монтажу

MESH F-L 601 MT



Варіант обрізки по периметру L



Варіант обрізки по периметру Shadowline



Панелі
Матеріал
Деталі країв

Оцинкована сталь з покриттям після виготовлення (Y) 1.0 / 1.5 мм
вкладені з квадратними кроями,
з відкритим зазором ≈3 мм на довгому краї

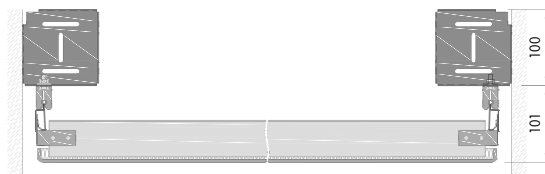
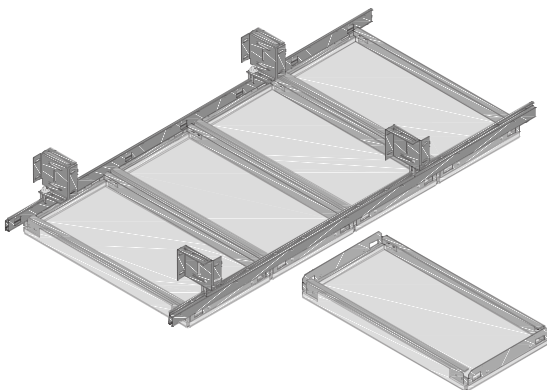
Розміри
Розмір панелі

довжина (A) 597 – 2500 $\frac{1}{6}$ мм (з додатковим підсилювачем для довжини панелі >2000 мм) | ширина (B) RB25: 298 – 60 $\frac{1}{3}$ мм з кроком 8 мм,
RB35 / RB55: 247 – 700 $\frac{1}{4}$ мм
max. 1.75 м²

Система
Стандартні
опціонально

діапазон
діапазон обрізки по периметру Shadowline для мінімальної висоти монтажу

MESH F-Clip



Панелі
Матеріал
Деталі країв

Оцинкована сталь з покриттям після виготовлення (Y) 1.0 / 1.5 мм
панелі clip-in з прямою кромкою, з відкритим зазором ≈3 мм
на довгому краї

Розміри
Розмір панелі

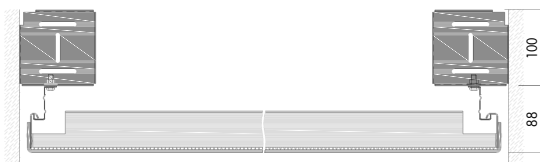
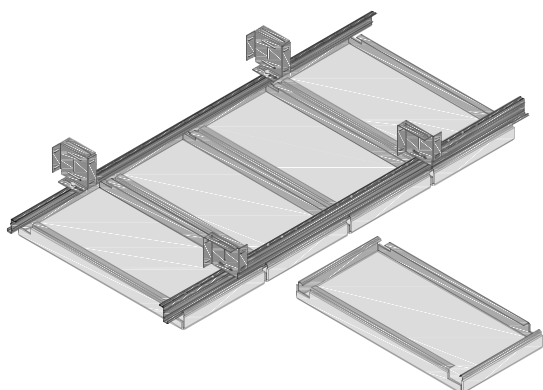
довжина (A) 600 – 2500 $\frac{1}{6}$ мм | ширина (B) 247 – 600 $\frac{1}{4}$ мм
max. 1.5 м²

Система
Стандартні
опціонально
Особливості

Настінний кронштейн + DP12 A-Var (відкритий зазор до стіни 2 – 80 мм)
Настінний кронштейн + DP12 A-Var (відкритий зазор до стіни 10 – 89 мм)
затискач безпеки

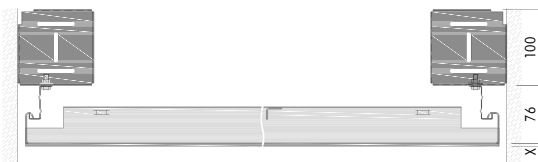
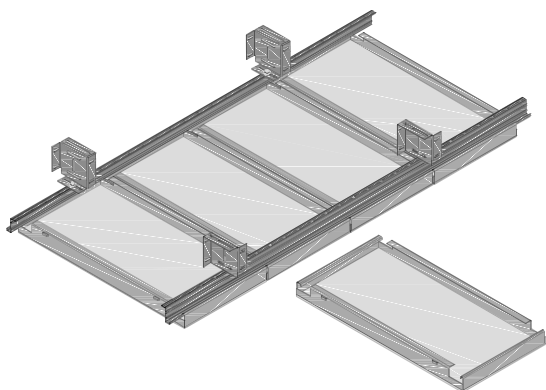
MESH Системи коридорів з вільним прольотом

MESH F-H 600



Панелі	
Матеріал	Оцинкована сталь з покриттям після виготовлення (Y) 1.0 / 1.5 мм
Деталі країв	квадратний гачок, з відкритим зазором ≈3 мм і прокладками на довгому краї
Розміри	довжина (A) 597 – 2500 $\frac{1}{6}$ мм ширина (B) 247 – 700 $\frac{1}{4}$ мм
Розмір панелі	max. 1.75 м ²
Система	
Стандартні	Настінний кронштейн + J-Bar
	(відкритий зазор до стіни 5 – 65 мм)
Особливості	кронштейн безпеки

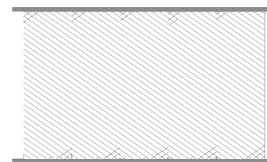
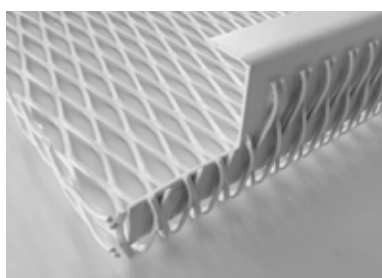
MESH F-H 600 MT



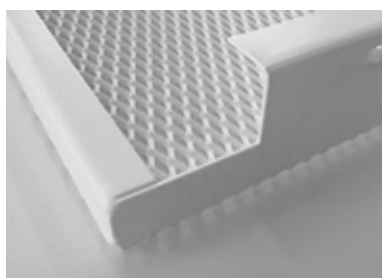
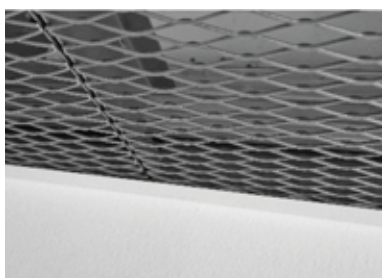
Панелі	
Матеріал	Оцинкована сталь з покриттям після виготовлення (Y) 1.0 / 1.5 мм
Деталі країв	квадратний гачок, з відкритим зазором ≈3 мм і прокладками на довгому краї
Розміри	довжина (A) 597 – 2500 $\frac{1}{6}$ мм (з додатковим підсилювачем для довжини панелі >2000 мм)
	ширина (B) RB25: 298 – 602 $\frac{1}{3}$ мм з кроком 8 мм, RB35 / RB55: 247 – 700 $\frac{1}{4}$ мм
Розмір панелі	max. 1.75 м ²
Система	
Стандартні	Настінний кронштейн + J-Bar
	(відкритий зазор до стіни 5 – 65 мм)
Особливості	кронштейн безпеки

MESH Системи коридорів з вільним прольотом

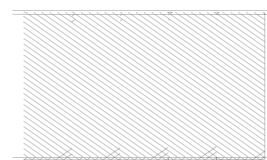
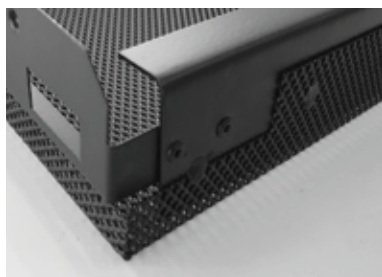
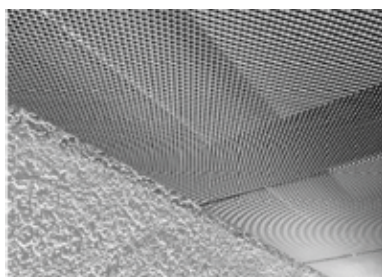
MESH F-L 601



MESH F-L 601 MT

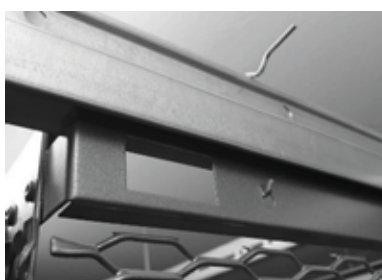


MESH F-Clip



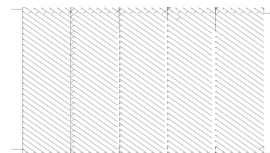
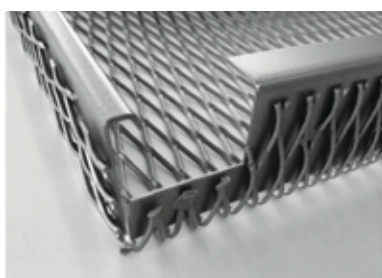
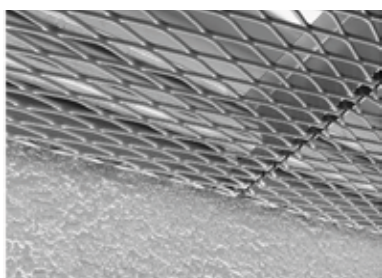
Опція з викроистанням фіксуючої кліпси

для MESH F-Clip

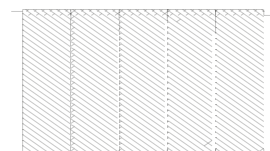
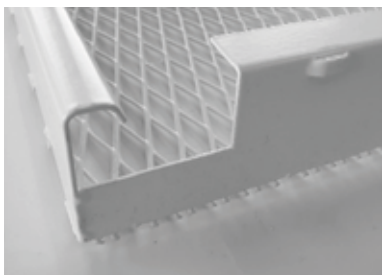
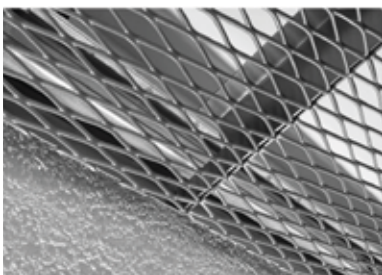


MESH Системи коридорів з вільним прольотом

MESH F-H 600

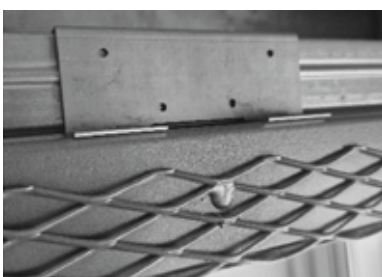


MESH F-H 600 MT

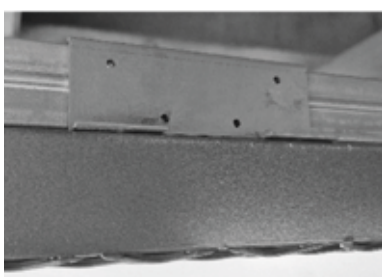


Варіанти кріплень безпеки

для MESH F-H 600



для MESH F-H 600 MT



	Стандартні конструкції				Варіанти дизайну Vario (за запитом)							Особливості	
	KD100	RB25	RB35	RB55	Розміри	Форми	Алюміній з покриттям перед виготовленням	Візерунки	Кольори RAL	Вирізи	Альтернативні варіанти решітки	Функція безпеки	Функція відкидання
MESH F-L 601	■	■	■	■	■	■	■	■	■	■			
MESH F-L 601 MT		■	■	■	■	■		■	■	■			
MESH F-Clip		■	■	■	■			■	■	■	■	■	
MESH F-H 600	■	■	■	■	■	■	■	■	■	■		■	
MESH F-H 600 MT		■	■	■	■	■		■	■	■		■	

Характеристики	Детальна інформація	
Колір / Візерунки	RAL 9010 RAL 9006 RAL 9007 RAL 9005 Інші кольори RAL та NCS доступні за запитом	KD100 * Q6 x 4.5 – 1.2 x 1 35% Відкрита площа (X) = 1.5 мм (Y) = 1.0 мм RB25 R16 x 8 - 2 x 1 50% Відкрита площа (X) = 3.0 мм (Y) = 1.0 мм RB35 R28 x 10 - 2 x 1.5 58% Відкрита площа (X) = 3.5 мм (Y) = 1.5 мм RB55 R43 x 13 - 2.5 x 1.5 62% Відкрита площа (X) = 4.0 мм (Y) = 1.5 мм інші візерунки за запитом * недоступний для версії MESH MT і MESH R-Clip
Вага	8.5 - 10.5 kg/m²	
Реакція на вогонь	Євроклас A2-s1, d0 згідно EN 13501-1	
Стійкість до вологи	90% RH	
Якість повітря в приміщенні	A+ IAC Gold	
Екологічність	EN ISO 14021 17.3% (2023) EPD EN 15804 cradle to cradle SILVER	
Легкість очищення		