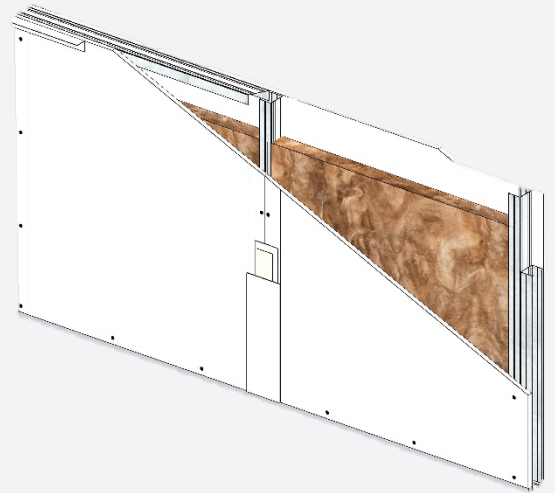


CLOISON KNAUF METAL 72/48 KNAUF HYDROPROOF® BA13



DESCRIPTION DU SYSTEME

Les cloisons KNAUF METAL HYDROPROOF® 72/48 sont constituées par assemblage d'une plaque de plâtre à hydrofugation renforcée KNAUF HYDROPROOF® BA13 sur chaque face, vissées sur une ossature métallique KNAUF.

Le système est composé de :

- 2 x KNAUF HYDROPROOF® BA13
- Montants M48/35 (Z275) ou M48/50 (Z275) simples ou doubles, entraxe 600mm ou 400mm (selon hauteur désirée)
- Un isolant en laine minérale selon la performance feu et/ou acoustique
- Vis KNAUF HYDROPROOF® TTPC 25 et 35 mm
- Vis TRPF 9,5 mm
- Enduit KNAUF Proplak HYDROPROOF®
- Bande à joint KNAUF HYDROPROOF®
- Bande KNAUF Étanche
- SPEC KNAUF Étanche (traitement des pieds de cloisons)
- SPEC KNAUF Étanche (toute surface)

DOMAINE D'EMPLOI

Les cloisons KNAUF METAL HYDROPROOF® 72/48 sont principalement destinées à la réalisation d'ouvrages en :

- Neuf et rénovation
- Locaux cas A
- Locaux intérieurs classés EB +p – EB + c et locaux à très forte hygrométrie (Se référer au DTA en vigueur pour les détails sur les ouvrages visés)

DOCUMENTS DE RÉFÉRENCE

Justificatifs feu :

- KM 72/48 – EI30 :
 - EFR-17-003554

Justificatifs feu :

- Simulation AcouS-TIFF® (nous consulter)
- Rapport d'essai acoustique Fraunhofer (nous consulter)

Mise en œuvre conformément à :

- NF DTU 25.41
- DTA 9/25-1081_V1 valide du 21/11/2025 au 21/11/2029

Build on us.

CARACTÉRISTIQUES TECHNIQUES

Type de cloison	72/48		
Type de plaque	KNAUF HYDROPROOF® BA13		
Vide interne (Vi) [mm]	48		
Nombre x Épaisseur de plaques (Ep) [mm]	2 x 12,5		
Type d'ossature	M48/35 (pour locaux EB + P) M 48/35 Z275 (pour les locaux EB + C et locaux à très forte hygrométrie)	M48/50 (pour locaux EB + P) M 48/50 Z275 (pour les locaux EB + C et locaux à très forte hygrométrie)	
Poids contre cloison max. sans LM * [kg/m²]	27,6	28,2	
Hauteur maximale (Hc)* [m]			
	Entraxe (Dm) [mm]		
Montants simples - [600	2,55	2,80
	400	2,90	3,20
Montants doubles -] [600	3,20	3,50
	400	3,65	3,95
Résistance au feu			
	Épaisseur [mm]		
Sans laine	/	EI30	EI30
Avec laine minérale	45	EI30	EI30
Indice d'affaiblissement acoustique [dB]			
	Épaisseur [mm]		
Sans laine	/	/	/
Avec laine minérale	45	39 (Simulation AcouS-TIFF®)	39 (Simulation AcouS-TIFF®)
Dispositions particulières de mise en oeuvre			
Performance Feu :	Oui : Consulter le PV de résistance au feu		
Performance Acoustique :	Oui		
Autre :	Le système est composé d'accessoires KNAUF HYDROPROOF® spécifiques pour garantir la performance et la durabilité du système dans les domaines d'emploi visés.		

