

Sockel-Abschlussprofil

Aluminiumprofil ohne Abzugskante

Produktbeschreibung

Sockel-Abschlussprofil aus Aluminium mit Aufkantung nach oben und zusätzlicher Tropfkante. Bis 200 mm Ausladung einteilig, ab 220 mm ist das Sockel-Abschlussprofil zweiteilig und kann variabel bis 300 mm eingesetzt werden.

Lagerung

Trocken und eben lagern.

Qualität

Das Produkt unterliegt der ständigen werkseigenen Produktionskontrolle.

Eigenschaften und Mehrwert

- Aluminium ohne Abzugskante
- Mit Tropfkante
- Sockel-Aufsteckprofil mit 6, 10 und 14 mm Abzugskante

Anwendungsbereich

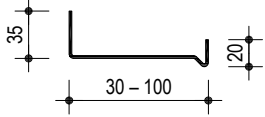
Für den Sockelabschluss bei WARM-WAND Systemen. Für eine höhere Rissicherheit einsetzbar mit Sockel-Aufsteckprofil, wahlweise mit 6 mm oder 10 mm Abzugskante oder 14 mm für Kratzputz.

Ausführung

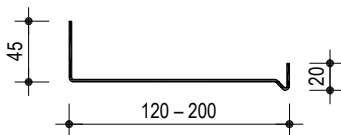
Sockel-Abschlussprofil in der festgelegten Höhe horizontal und fluchtgerecht mit Nageldübel im Abstand von ca. 300 mm befestigen. Untergrundtoleranzen mit Unterlegscheiben ausgleichen. Für eine einfachere Montage wird das Knauf Montageset für Sockel-Abschlussprofile empfohlen. Stöße der Sockel-Abschlussprofile, zum Verhindern von Versprüngen in den Stoßstellen und zur Aufnahme thermischer Ausdehnungen, mit H-Verbindern zusammenstecken. Außenecken mit entsprechenden Gehrungsschnitten versehen. Sockel-Aufsteckprofil aus Kunststoff mit Tropfkante und integriertem Armierungsgewebestreifen auf Sockel-Abschlussprofil stoßversetzt zum Sockel-Abschlussprofil aufstecken. Nach der Montage werden die Dämmplatten aufgesetzt, die Profil- und Plattenstöße werden dabei wiederum versetzt angeordnet.

Werden Perimeter-/Sockeldämmplatten an ein bestehendes WDVS angeschlossen oder wurde ein Sockel-Abschlussprofil verwendet, so wird ein Fugendichtband FD zwischen Perimeter-/Sockeldämmplatte und Sockel-Abschlussprofil eingelegt. Wird ein WDVS auf bestehende Perimeter-/Sockeldämmplatten angeschlossen, so wird die Verwendung eines Peri Sockel-Abschlussprofils empfohlen. Auf das Einlegen eines Fugendichtbandes kann dann verzichtet werden. Bei mittelschichtigen Armierungen (ab 5 mm) werden zusätzlich Knauf Sockel-Aufsteckprofile für höhere Rissicherheit empfohlen.

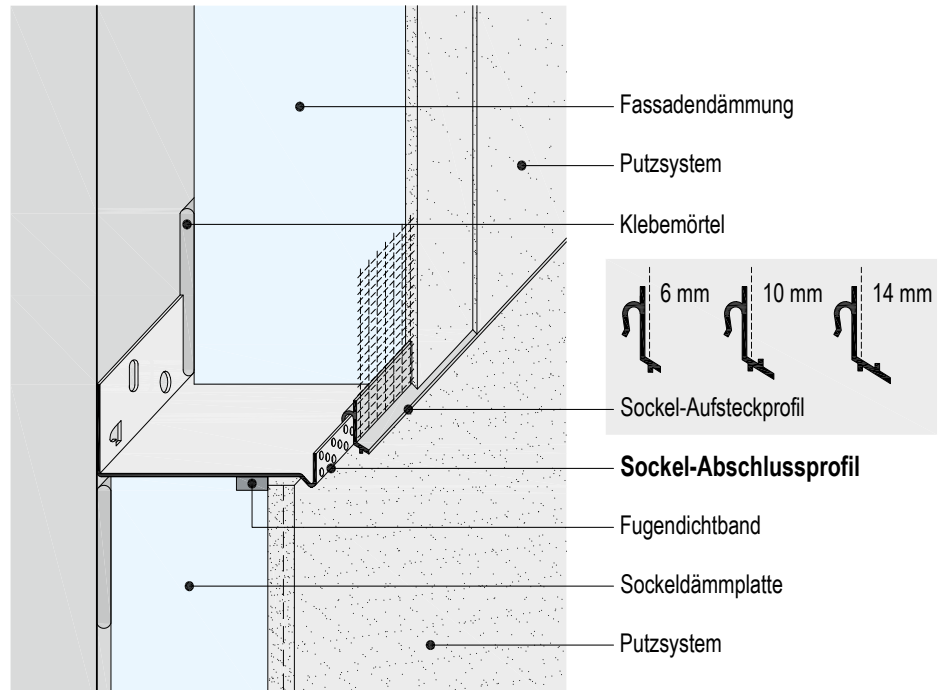
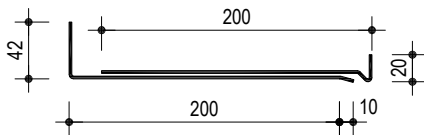
Dämmstoffdicke bis 100 mm



Dämmstoffdicke 120 bis 200 mm



Dämmstoffdicke 220 bis 300 mm (variabel)



Technische Daten

Ausführung mm	Material	Dicke mm	Länge mm
30 – 80	Aluminium AlMg3, 5754 H24	0,60 ± 0,04	2500 ± 10
100 – 200	Aluminium AlMn1, 3103 H24	0,80 ± 0,04	
> 200 – 300	Aluminium AlMn1, 3103 H24	1,50 ± 0,04	

Lieferprogramm

Bezeichnung	Ausladung (Dämmstoffdicke) / Ausführung	Verpackungseinheit	Artikelnummer	EAN	
Sockel-Abschlussprofil	30 mm	10 Stück/Bund	00112462	4005813703151	
	40 mm		00016189	4005813669815	
	50 mm		00059602	4005813669822	
	60 mm		00047716	4005813702680	
	80 mm		00056075	4005813669853	
	100 mm		00016192	4005813669877	
	Sockel-Abschlussprofil	120 mm	6 Stück/Bund	00016040	4005813669884
		140 mm		00112463	4005813669891
		160 mm		00112464	4005813712474
		180 mm		00112465	4005813656853
		200 mm		00112466	4005813712498
		Variabel 220 – 300 mm		4 Stück/Bund	00124187
Sockel-Aufsteckprofil	6	15 Stück/Bund	00111986	4003982208743	
	10		00123501	4005813711019	
	14		00111987	4003982208750	
Montageset	10 Stück H-Verbinder, 50 Stück Unterlegscheiben je 3 mm 75 Stück Nageldübel Ø 8 mm, 80 mm Länge		00111756	4003950079221	



Videos für Knauf Systeme und Produkte sind unter folgendem Link zu finden:
youtube.com/knauf



Ausschreibungstexte für alle Knauf Systeme und Produkte mit Exportfunktionen für Word, PDF und GAEB
ausschreibungscenter.de



Mit der Tablet App Knauf Infothek stehen jetzt alle Informationen und Dokumente der Knauf Gips KG jederzeit und an jedem Ort immer aktuell, übersichtlich und bequem zur Verfügung.
knauf.de/infothek

Knauf Direkt
Technischer Auskunft-Service:

▶ **Tel.: 09001 31-2000 ***
▶ knauf-direkt@knauf.de

▶ www.knauf.de

Knauf Gips KG Am Bahnhof 7, 97346 Iphofen

* Ein Anruf bei Knauf Direkt wird mit 0,39 €/Min. berechnet. Anrufer, die nicht mit Telefonnummer in der Knauf Gips KG Adresdatenbank hinterlegt sind, z. B. private Bauherren oder Nicht-Kunden, zahlen 1,69 €/Min. aus dem deutschen Festnetz. Mobilfunk-Anrufe können abweichen, sie sind abhängig vom Netzbetreiber und Tarif.

Technische Änderungen vorbehalten. Es gilt die jeweils aktuelle Auflage. Die enthaltenen Angaben entsprechen unserem derzeitigen Stand der Technik. Die allgemein anerkannten Regeln der Bautechnik, einschlägige Normen, Richtlinien und handwerklichen Regeln müssen vom Ausführenden neben den Verarbeitungsvorschriften beachtet werden. Unsere Gewährleistung bezieht sich nur auf die einwandfreie Beschaffenheit unseres Materials. Verbrauchs-, Mengen- und Ausführungsangaben sind Erfahrungswerte, die im Falle abweichender Gegebenheiten nicht ohne weiteres übertragen werden können. Alle Rechte vorbehalten. Änderungen, Nachdruck und fotomechanische sowie elektronische Wiedergabe, auch auszugsweise, bedürfen unserer ausdrücklichen Genehmigung.