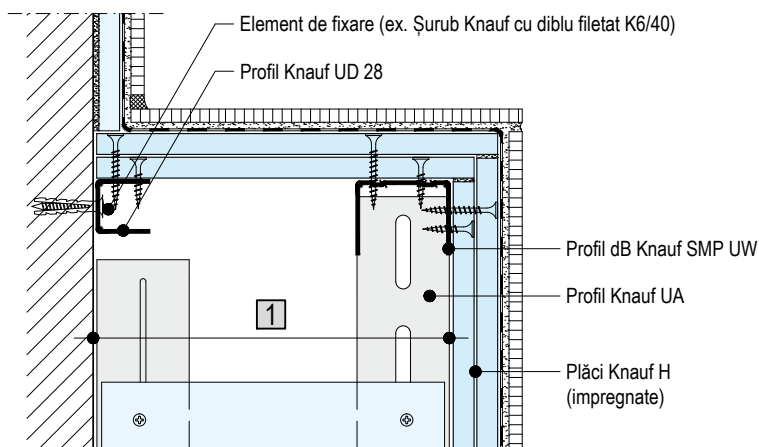


**Detaliu W626.ro-SO1**  
**Placare de perete cu înălțime parțială**  
**Scara 1:5**

**Secțiune verticală, ex. pentru fixare suport obiecte sanitare**



**1** Dimensiunea ștraifului se stabilește în funcție de dimensiunile instalațiilor și în urma dimensionării structurale.

**Note:**

Detaliul ilustrează alcătuirea generală a sistemului indicat și nu înlocuiește documentația tehnică de execuție. Includerea detaliului în proiecte va fi realizată de către proiectanții de specialitate conform specificului fiecărei teme de proiectare și exigențelor impuse de legislația actuală în vigoare, fără a ignora detaliile din fișele tehnice și din agrementele sistemelor Knauf.

***KNAUF***

**PLACARE DE PERETE CU ÎNĂLȚIME PARȚIALĂ**

Conform fișă tehnică:  
**W61.ro - Placări de pereți și tencuieli uscate Knauf**

**KNAUF GIPS SRL**  
**ROMÂNIA**

Detaliu  
**W626.ro-SO1**

Scara  
**1:5**