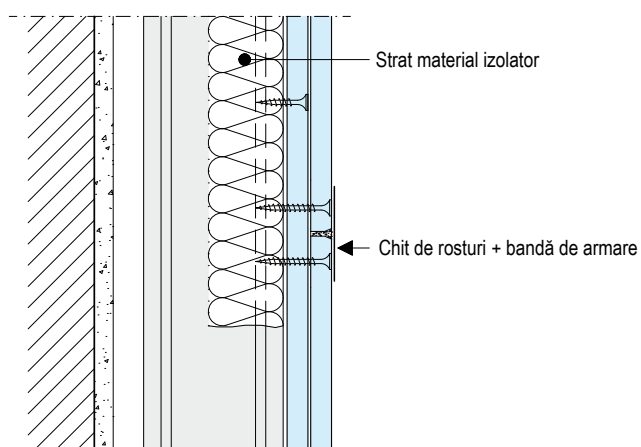


Detaliu W626.ro-VM1
Mijlocul peretelui - Îmbinarea plăcilor
Scara 1:5

Secțiune verticală



Note:

Detaliul ilustrează alcătuirea generală a sistemului indicat și nu înlocuiește documentația tehnică de execuție.

Includerea detaliului în proiecte va fi realizată de către proiectanții de specialitate conform specificului fiecărei teme de proiectare și exigențelor impuse de legislația actuală în vigoare, fără a ignora detaliile din fișele tehnice și din agrementele sistemelor Knauf.

KNAUF

MIJLOCUL PERETELUI - ÎMBINAREA PLĂCILOR

Conform fișă tehnică:

W61.ro - Placări de pereți și tencuieli uscate Knauf

KNAUF GIPS SRL
ROMÂNIA

Detaliu
W626.ro-VM1

Scara
1:5