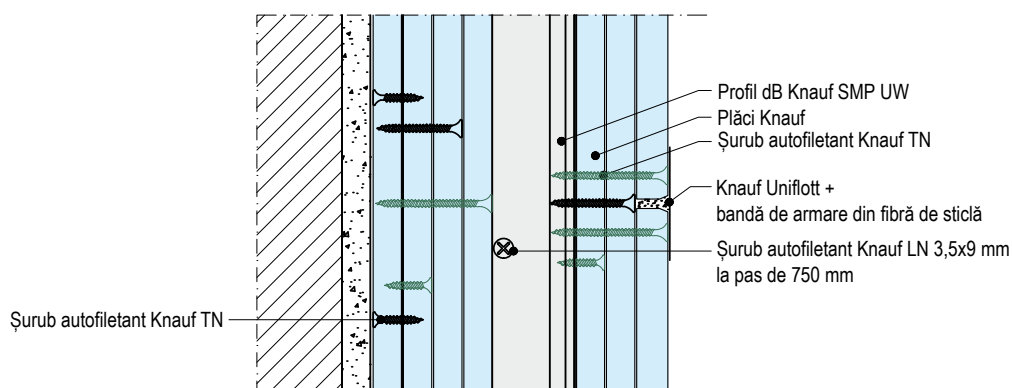


**Detaliu W630B.ro-VM1**  
**Mijlocul peretelui - Îmbinarea plăcilor**  
**Scara 1:5**

**Secțiune orizontală**



**Note:**

Detaliul ilustrează alcătuirea generală a sistemului indicat și nu înlocuiește documentația tehnică de execuție. Includerea detaliului în proiecte va fi realizată de către proiectanții de specialitate conform specificului fiecărei teme de proiectare și exigențelor impuse de legislația actuală în vigoare, fără a ignora detaliile din fișele tehnice și din agrementele sistemelor Knauf.

**KNAUF**

**MIJLOCUL PERETELUI - ÎMBINAREA PLĂCILOR**

Conform fișă tehnică:  
**W61.ro - Placări de pereți și tencuieli uscate Knauf**

**KNAUF GIPS SRL**  
**ROMÂNIA**

Detaliu  
**W630B.ro-VM1**

Scara  
**1:5**