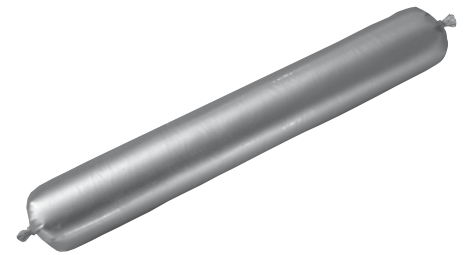


K464d



Tehnični list K464d

01/2007

K464d Knauf Jet-Filler

- Material
- Uporaba
- Lastnosti
- Obdelava
- Navodila za uporabo
- Montaža

K464d Knauf Jet-Filler

Material, uporaba, lastnosti, obdelava



Material

Sestava materiala

Knaufov Jet-Filler je material, ki je izdelan na organski osnovi, izpopolnjen z dodatki in pripravljen za uporabo.

Skladiščenje

Skladiščenje je možno pri sobni temperaturi najmanj 12 mesecev.

Podatki za naročilo

Knauf Jet-Filler

600 ml ovitek

PM-šoba za Jet-Filler

Knauf Jet-Cutter

št. materiala 67988

št. materiala 77792

št. materiala 87154

Uporaba

Knaufov Jet-Filler uporabljamo:

- za strojno fugiranje Knaufovih akustičnih plošč Cleaneo (perforirane oz. režaste plošče),
- za fugiranje pritrdilnih sredstev.

Lastnosti

- Pripravljen za uporabo
- Ni potrebno mešanje in zorenje kot pri materialu v prahu
- Voljna konsistenca
- Dobra oprijemljivost
- Zelo elastičen, ko se posuši
- Zelo enostavna uporaba
- Se lahko hitro premaže

Obdelava

Podlaga

Knaufove akustične plošče Cleaneo morajo biti trdno pritrjene na nosilno podkonstrukcijo, suhe, čiste in na predelu fug brez prahu (po potrebi prah izpihamo s pnevmatično šobo).

Odprtine oz. izreze za vgradne dele (npr. svetila, zvočnike) izdelamo pred fugiranjem.

Obdelava

Orodje: Kompresorska tlačilka na baterije ali pnevmatična tlačilka, oboje le v kombinaciji s Knaufovo PM-šobo.

- Odvijemo pokrov pištrole, ovitek Jet-Fillerja vstavimo v pištolo, tako da kovinska sponka ostane vidna.
- Konico ovitka odrežemo neposredno za kovinsko sponko, v zaporo cevi vstavimo šobo s tesnilom in jo privijemo.
- Na tlačilki nastavimo primeren tlak.
- V fugo obilno nabrizgamo maso Jet-Filler, dokler fuga ni polna, oz. dokler odvečni material

ne začne polzeti iz fuge.

- Fugirno maso odrežemo s Knaufovim rezilom Jet-Cutter, pustimo pribl. 1 mm materiala.
- Tudi pritrdilna sredstva zafugiramo z maso Jet-Filler.
- Ko se Jet-Filler posuši, odstranimo ostanke materiala (npr. s Knaufovim ročnim ali teleskopskim brusilnikom in brusilno mrežico).
- Ostanke Jet-Fillerja v luknjicah po potrebi odstranimo s koleščkom za perforirane plošče.
- Naprave in orodje po uporabi očistimo z vodo.

Poraba materiala

Pribl. 50 ml/tekoči meter fuge pri širini fuge 3 mm in globini fuge 12,5 mm.

En ovitek (600 ml) zadostuje za pribl. 6–8 m².

Delovna temperatura in klima

Fugiranje lahko izvedemo šele, ko niso več predvidene večje spremembe dolžin Knaufovih plošč, npr. zaradi sprememb temperature in vlažnosti. Tudi pri estrihu iz litega asfalta Knaufove plošče zafugiramo šele, ko je estrih položen. Temperatura prostora in podlage ne sme biti nižja od 10 °C.

Obloge površin

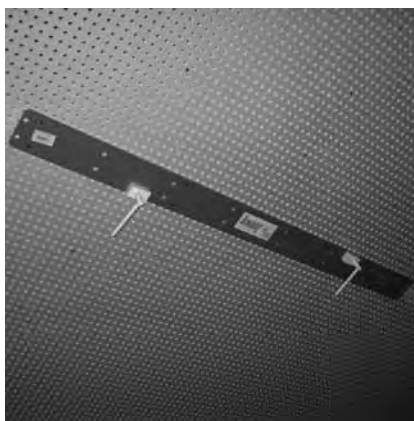
Površine lahko premažemo šele, ko se fuge posušijo. Pred premazom priporočamo nanos Knaufovega temeljnega premaza Spezialgrund z valjčkom iz moherja ali s penastim valjčkom. Po nanosu obloge poskrbimo za hitro sušenje z zračenjem.

1 Predpriprava Knaufovih akustičnih plošč Cleaneo



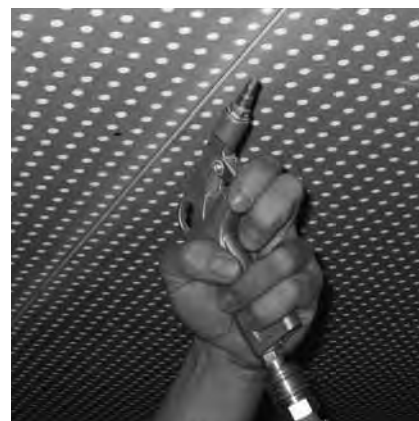
Robove Knaufovih akustičnih plošč Cleaneo na vidni strani pobrusimo in odstranimo prah.

2 Montaža Knaufovih akustičnih plošč Cleaneo



Knaufove akustične plošče pritrdimo s pomočjo šablone za Knaufove akustične stropce (dobavljivo za perforacije 6/18 in 8/18) oz. z montažnim kompletom za perforirane plošče.

3 Izpihovanje fug



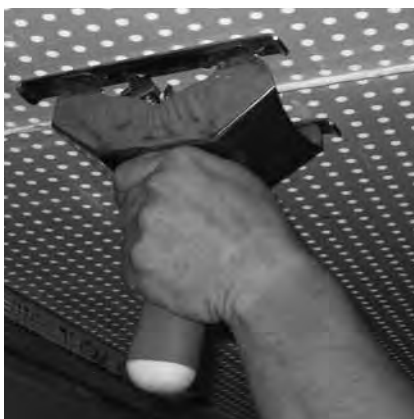
Po montaži plošč fuge izpihamo s stisnjenim zrakom.

4 Polnjenje fug



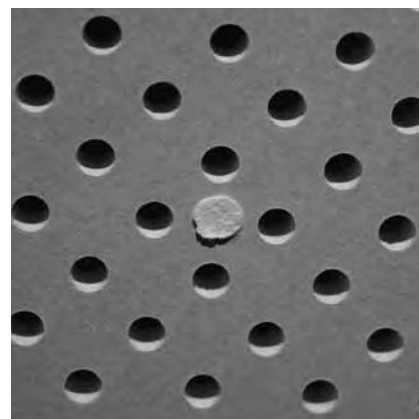
V fugo obilno nabrizgamo maso Jet-Filler, dokler ni fuga polna, oz. dokler odvečni material ne začne polzeti iz fuge.

5 Odstranjevanje odvečnega materiala



Fugirno maso odrežemo s Knaufvim rezilom Jet-Cutter, pustimo pribl. 1 mm materiala. Odrezani material uporabimo za fugiranje pritrdilnih sredstev.

6 Fugiranje pritrdilnih sredstev



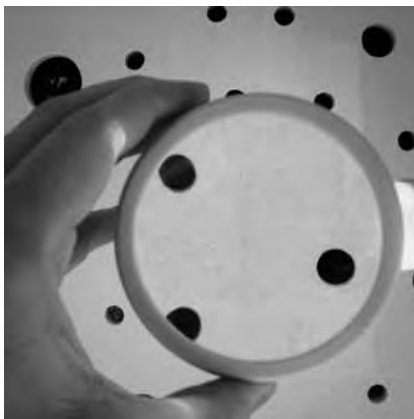
Nastavimo konsistenco materiala in točkovno fugiramo glave vijakov.

7 Brušenje



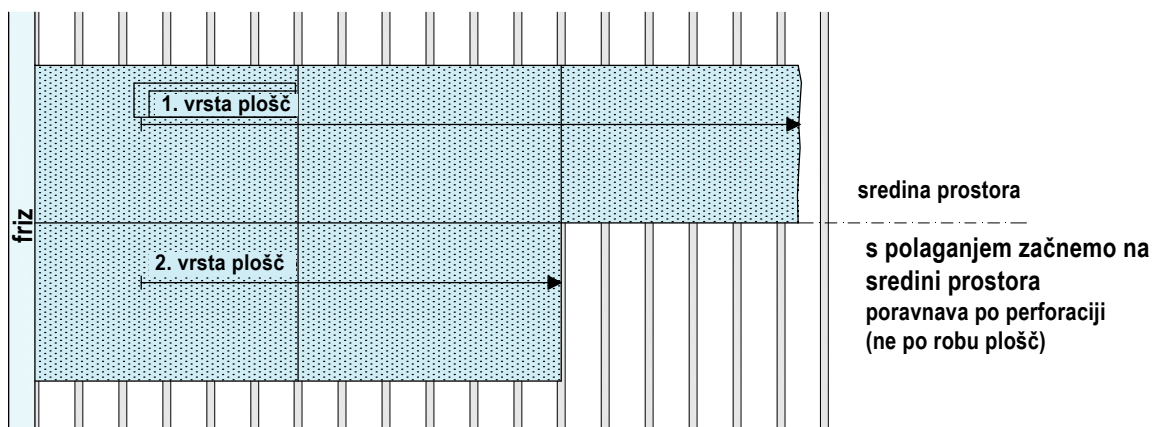
Ko se Jet-Filler posuši, odstranimo ostanke materiala s Knaufvim ročnim ali teleskopskim brusilnikom in brusilno mrežico.

8 Končna oblika površine

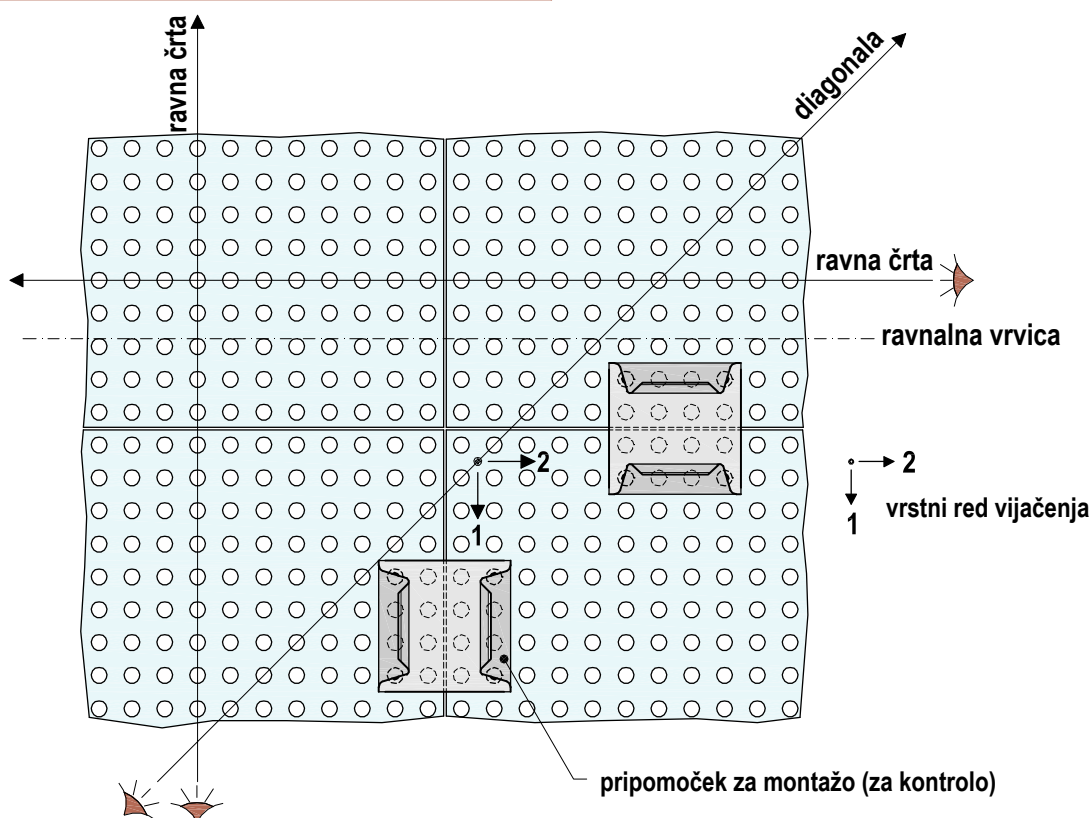


Končna oblika površine – brezhibna.

Razpored plošč



Montaža plošč



Napotek

Celotno podobo stropa stalno preverjamo s poravnavo ravnih in diagonalnih vrst luknjic čez fuge.

Knaufove akustične plošče Cleaneo položimo s križnimi fugami. Pred montažo robove plošč z ostrimi robovi rahlo pobrusimo. Akustične plošče Cleaneo z ravno in zamaknjeno perforacijo imajo z rdečo in modro barvo označene čelne robove. Pri montaži vedno razvrstimo rdečo oznako plošče ob modro (tako na čelni kot na vzdolžni strani).

Pripomoček za montažo je namenjen zgolj preverjanju razmakov luknjic.

Dobavljiv je za perforacije: 6/18, 8/18, 10/23, 12/25, 15/30, 8/12/50, 12/20/66.

Tel.: 01 568 25 96

Fax: 01 568 31 69

www.knauf.com

info-si@knauf.com

Konstruktivne, statične in gradbenofizikalne lastnosti Knaufovih sistemov lahko dosežete le, če zagotovite izključno uporabo Knaufovih sistemskih komponent ali izdelkov, ki jih Knauf izrecno priporoča.

Knauf Ljubljana, Dunajska cesta 115 A, 1000 Ljubljana, +386 1 568 25 96

Pridržujemo si pravico do tehničnih sprememb. Veljajo aktualni predpisi. Naše jamstvo se nanaša le na neoporečno kakovost naših materialov. Podatki o porabi, količinah in izvedbi so izkustvene vrednosti, ki ne veljajo za primere, ki močno odstopajo od navedenih. Vse pravice pridržane. Spremembe, ponatis in fotomehanično razmnoževanje, tudi delno, je dovoljeno le ob izrecnem pisnem soglasju podjetja Knauf Ljubljana d.o.o., Dunajska 115 A, 1000 Ljubljana.