

STR U 2G

Cheville universelle à visser pour la fixation des systèmes de façades isolantes

Description du produit

Cheville universelle à visser, agréée au niveau européen, pour le montage à coeur ou à fleur de l'isolant, compatible avec tous les systèmes de façades isolantes Knauf.

Stockage

Stocker au sec.

Qualité

Le produit est soumis à un contrôle permanent de la qualité en usine.

Agrément technique européen

ETA-04/0023

Domaines d'application

La Knauf STR U 2G est une cheville à visser pour la fixation hautement performante de tous les systèmes de façades isolantes Knauf.

La fixation peut se réaliser à coeur d'isolant en combinaison avec les rondelles de recouvrement Knauf STR U 2G, ou à fleur d'isolant en combinaison avec les bouchons pour chevilles Knauf STR U 2G.

Dans le cas d'isolants en laine minérale, combiner la cheville avec la pastille DT (uniquement possible en montage à fleur).

S'applique sur des supports de type béton, blocs pleins ou creux, béton cellulaire (catégories d'utilisation A, B, C, D et E selon EAD 330196-00- 0604).

Propriétés et avantages

- Pour tous types de supports (catégorie d'utilisation A, B, C, D et E selon ETAG 014)
- Longueurs de cheville économiques grâce à une profondeur d'ancrage de 25 mm (béton cellulaire : 65 mm)
- Forte résistance aux charges pour plus de sécurité
- Contrôle visuel à 100 %, les chevilles non ancrées sont repérées immédiatement
- Pour un ancrage à coeur ou à fleur d'isolant
- En combinaison avec des panneaux en EPS, laine minérale et fibre de bois (ancrage à fleur)
- Pour des isolants d'épaisseur jusqu'à 400 mm
- Pression de serrage durable
- Vis pré-montée pour un montage rapide

Mise en oeuvre

Une garantie sur le système pourra être octroyée à la condition que les prescriptions de mise en oeuvre suivantes soient respectées et que l'ensemble des produits appliqués provient de Knauf. Pour toute situation sortant du cadre général de cette fiche technique ou en cas d'ambiguïtés dans les prescriptions, consulter le service technique.

Choix des chevilles

Choisir la longueur des chevilles en fonction de l'épaisseur de l'isolant, de l'épaisseur de la couche de colle et de la présence éventuelle d'enduits sur le support. La profondeur d'ancrage de la cheville dans le support doit être de min. 25 mm (65 mm dans le béton cellulaire).

Disposition des chevilles

Pour d'autres informations sur les quantités de chevilles et leur répartition, veuillez consulter les documents techniques des différents systèmes de façades isolantes Knauf ou consulter le service technique.

Perçage

Le diamètre du foret doit être de 8 mm. Forer les trous perpendiculairement à la surface. Ne pas utiliser un système de forage à percussion dans le cas de briques hautement alvéolées. Pour un montage à coeur, la profondeur de perçage doit être supérieure de min. 25 mm à la longueur de la cheville. Pour un montage à fleur, la différence doit être de min. 10 mm. Éliminer la poussière du trou de forage.

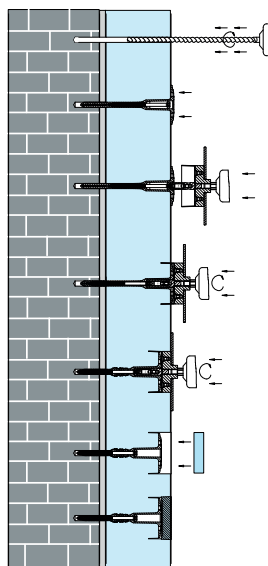
Pastille pour cheville

Dans le cas de laine minérale Knauf 034, Bande coupe-feu 036 ou Volamit 040, utiliser des pastilles Knauf DT. Dans ce cas, le montage doit être réalisé à fleur. D'autres informations techniques sont disponibles dans les documents techniques sur les systèmes de façades isolantes Knauf.

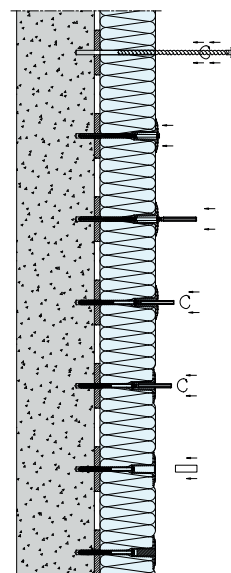
Mode d'insertion

Lors du montage à coeur, la cheville est insérée avec sa rosace au même niveau que le panneau isolant. Lors du vissage, l'outil de montage Knauf STR U 2G permet simultanément d'inciser l'isolant et d'enfoncer la rosace d'env. 20 mm.

Le montage à fleur se fait avec un embout de vissage T 30.



Lors du montage à coeur, les cavités sont obturées avec les rondelles de recouvrement Knauf STR U 2G.



Les chevilles à visser Knauf STR U 2G à fleur montées à fleur sont refermées avec les bouchons pour chevilles Knauf STR U 2G.

Données techniques

Diamètre cheville	8 mm
Diamètre rosace	60 mm
Profondeur de perçage, montage à coeur	50 mm (90 mm pour le béton cellulaire)
Profondeur d'ancrage	25 mm (65 mm pour le béton cellulaire)
Catégories d'utilisation selon ETA	A, B, C, D, E
Coefficient de transmission thermique ponctuel	Chi = 0,002 W/K
Matériau de l'enveloppe de la cheville	Polyamide avec zone déformable prédéfinie

Classes de charge des chevilles / domaines d'application

En fonction du support d'ancrage, les classes de charge suivantes sont d'application pour la cheville à visser Knauf STR U 2G

Cat. d'utilisation selon EAD 330196-00-0604	Support	Charges admises (ETA - 04/0023)
A	Béton (C12/15)	1,50 kN/cheville
	Béton (C16/20)	1,50 kN/cheville
	Béton (C50/60)	1,50 kN/cheville
B	Brique pleine	1,50 kN/cheville
	Bloc silico-calcaire plein	1,50 kN/cheville
	Bloc plein / bloc en béton léger	0,60 kN/cheville
C	Bloc silico-calcaire alvéolé	1,50 kN/cheville (si épaisseur du manteau \geq 20 mm)
	Brique hautement alvéolée	1,20 kN/cheville
	Bloc creux en béton léger	0,60 kN/cheville
D	Béton léger (résistance à la compression \geq 4 N/mm ²)	0,90 kN/cheville
E	Béton cellulaire	0,75 kN/cheville

Types de chevilles et accessoires

Désignation article et longueur (mm)	Unités d'emballage par paquet (pièces)	Cat. d'utilisation A-D Isolant (mm)		Cat. d'utilisation E Isolant (mm)	
		Nouvelle construction ¹	Ancienne construction ²	Nouvelle construction ¹	Ancienne construction ²
STR U 115	100	80	603	-	-
STR U 135	100	100	80	603	-
STR U 155	100	120	100	80	603
STR U 175	100	140	120	100	80
STR U 195	100	160	140	120	100
STR U 215	100	180	160	140	120
STR U 235	100	200	180	160	140
STR U 255	100	220	200	180	160
STR U 275	100	240	220	200	180
STR U 295	100	260	240	220	200
STR U 315	100	280	260	240	220
STR U 335	100	300	280	260	240
STR U 355	100	320	300	280	260
STR U 375	-	-	320	300	280
STR U 395	-	-	340	320	300
STR U 415	-	-	360	340	320
STR U 435	-	-	380	360	340
STR U 455	100	-	400	380	360
STR U Bouchon	-	Fixation à fleur			
STR U Rondelle EPS grise	-	Fixation à cœur			
STR U Outil de montage	1	Outil pour la fixation à cœur			
STR U Kit de rechange	1	Kit : 3 lames circulaires et trois embouts de vissage			
STR U Pastille DT140	100	Pour la fixation à fleur dans le cas de panneaux en laine de roche Knauf 034, Knauf Bande coupe-feu 036 ou lamelles Knauf Volamit 040			

1) Nouvelle construction avec une épaisseur de colle de 10 mm.

2) Ancienne construction avec une épaisseur de colle de 10 mm et une couche d'ancien enduit de 20 mm.

3) Montage à fleur uniquement.

