

KNAUF

Einlagig und ressourcenschonend – ANDI Wand

W111 DIA70 – Einzigartig. Effizient. Robust.

Gleiche
Leistung bei
30%*
weniger Aufwand



Build on us.

Weniger Aufwand – mehr Vorteile

Wenn aus wenigen Komponenten viele Lösungen kombiniert werden können, liegt der Vorteil klar auf der Hand: ein deutlich reduzierter Aufwand – von der Planung über Einkauf und Logistik bis hin zur Montage.

Deshalb haben wir die W111 zu einer optimalen Lösung für den Wohnungsbau weiterentwickelt und als ANDI mit 15 mm Diamant und CW70 Profil aufgebaut.

In dieser Kombination eine leistungsstarke 100er Wand für preissensible Bereiche, die ordentlich Konsollast verträgt, eine robuste Oberfläche hat und auch in Feuchträumen eingesetzt werden kann. Standard-Türzargen passen selbstverständlich ebenso.

Zudem können aus den Komponenten auch Vorsatzschalen und Installationswände gebaut werden. Ganz einfach. Und einfach sicher.



Einmalig einlagig

ANDI erreicht nahezu deckungsgleiche Leistungswerte wie eine zweilagig beplankte W112 mit CW50 und GKB.



Einfache Montage

Einlagig ist schnell und wirtschaftlich in der Montage. Weniger Spachteln, mehr Quadratmeter. Und das Mehr an Wandhohlraum durch das 70er Profil, erleichtert die Kabelführung.



Unkomplizierte Logistik

Vom Einkauf bis zum Einbau weniger Aufwand: einfache Bestellung, 30% weniger Lkw-Ladung, nur eine Sorte Platte und eine Profildicke auf der Baustelle.



Verantwortungsbewusst

Mit der einlagigen ANDI WAND arbeiten Sie ressourcenschonend mit weniger Verschnitt. Das ist gut für Ihr Budget und für die Umwelt.



Mehr Sicherheit

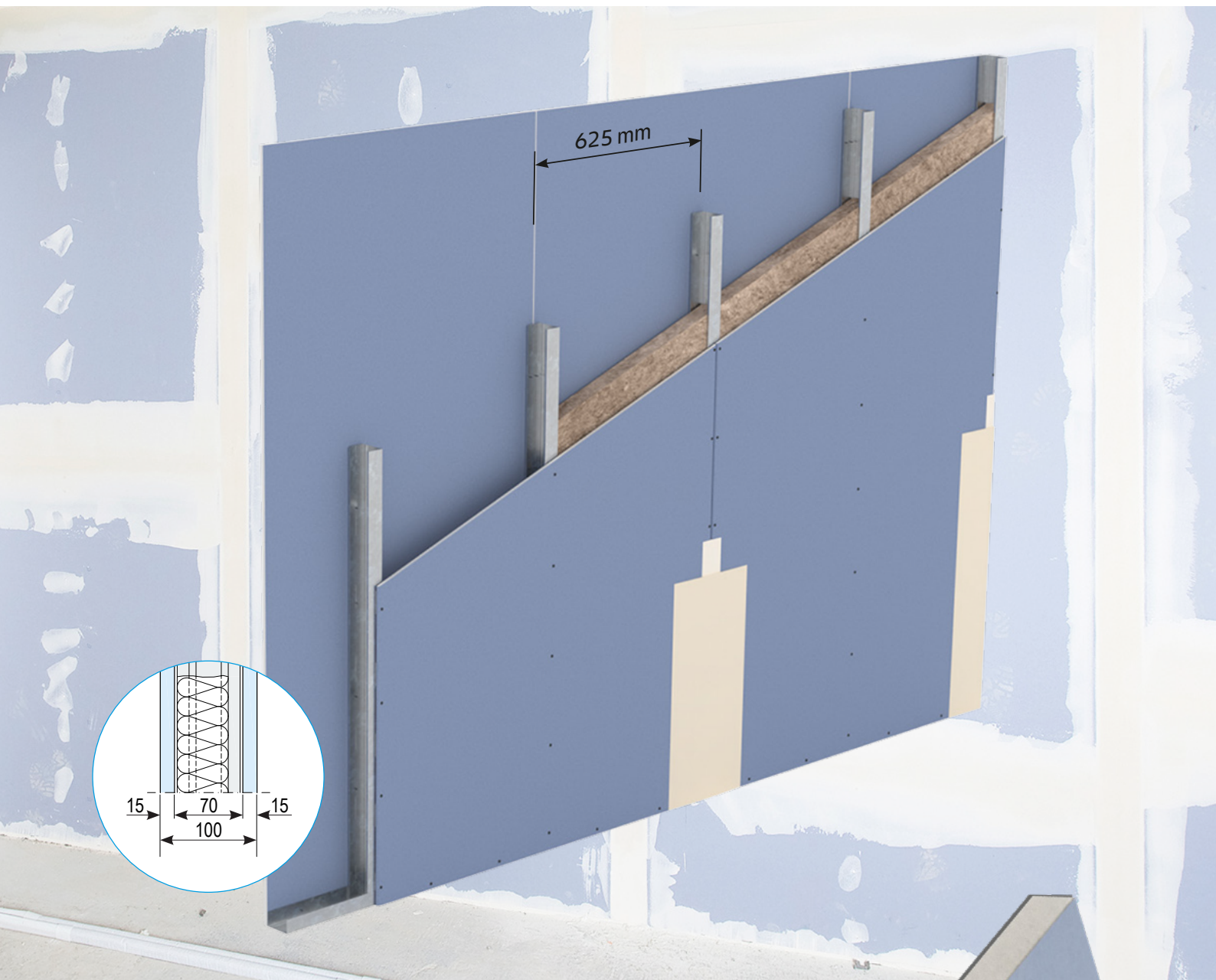
Weniger Materialkomponenten sorgen dafür, dass von der Anlieferung bis zur Montage bauseits nichts mehr verwechselt wird.



Schall- und Brandschutz plus

Einfach gebaut aber einfach gut: Schallschutz Rw 52,8 dB, Brandschutz F30 und Türblattgewichte bis 75kg – eine 100er Wand für alles.

*im Vergleich zur W112 mit 2 x 12,5 mm starken Gipsplatten je Seite



Systemkomponenten

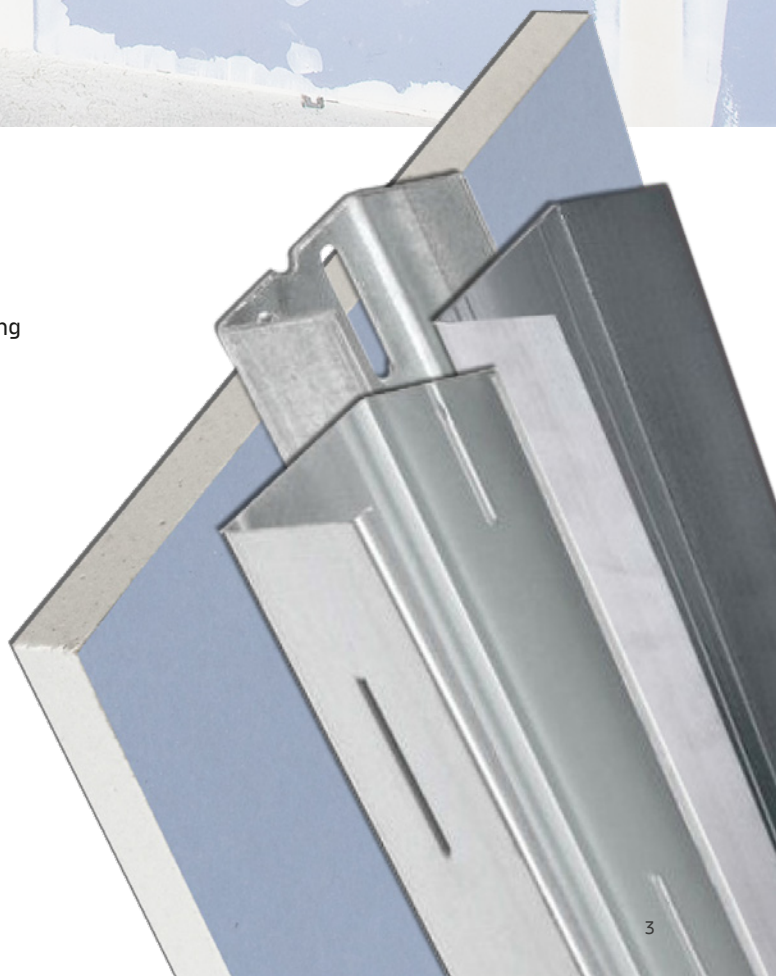
Die Kombination aus 70er Unterkonstruktion und einlagiger Beplankung mit 15 mm Diamant je Seite ergibt eine schlanke 100 mm Wand. Das Standardmaß ist perfekt für den Einbau von Standard-Türzargen geeignet. Diamant sorgt für robuste Oberfläche.

Profile mit 70 mm Breite:

- > CW 70/50/06: 2.750, 3.000, 3.500 mm
- > UW 70/40/06: 4.000 mm
- > UA 70/40/2: 2.750, 3.000, 3.500 mm
- > Sonderlängen auf Anfrage

Diamant GKFI 15 mm

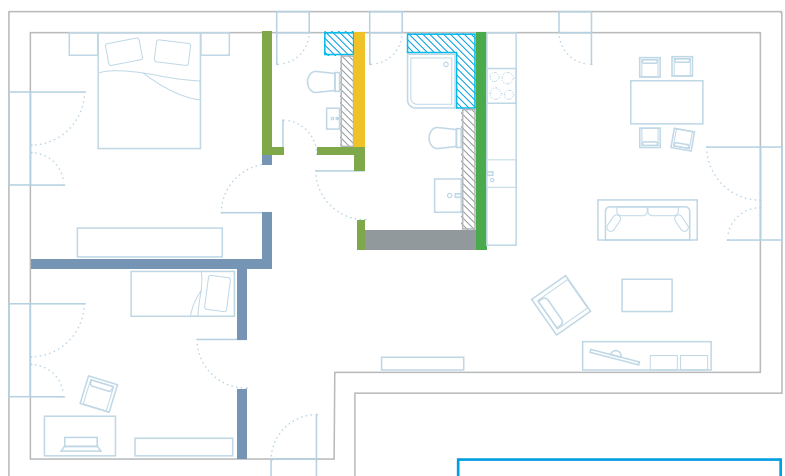
- > 1.250 x 2.000 mm





Herkömmlicher Wohnungsbau

- W112/Stärke 100 mm/beidseitig 2x12,5 mm GKB/50er UK
- W112/Stärke 100 mm/Zimmer-Seitig 2x12,5 mm GKB/WC-Seitig 2x12,5 mm GKB/50er UK
- W112/Stärke 125 mm/WC-Seitig 2x12,5 mm GKB/Bad-Seitig 2x12,5 mm GKB/75er UK
- W112/Stärke 125 mm/Küchen-Seitig 2x12,5 mm GKB/Bad-Seitig 2x12,5 mm GKB/75er UK
- W116/Stärke 200 mm/Bad-Seitig 2x12,5 mm GKB/Dielen-Seitig 2x12,5 mm GKB/2x50er UK
- W626/Stärke 150 – 200 mm/Brüstungshoch/2x12,5 mm GKB/50er UK
- W626/Stärke X/Raumhoch/2x12,5 mm GKB/50er UK



- mind. 2 Plattentypen: GKB und GKB/
- mind. 2 Profiltypen: CW50 und 75 (jeweils CW/UW/UA)

Einfach planen und verantwortungsbewusst bauen

Wer einlagig schlank baut, ohne Abstriche bei Schallschutz, Konsollast oder Robustheit zu machen, gewinnt zusätzliche, wertvolle Quadratmeter für zufriedene Bauherren und Nutzer.

ANDI setzt dabei konsequent auf Standard-Details. Die wenigen Materialkomponenten fördern den reibungslosen Bauablauf von der Planung, über Bauleitung und Anlieferung bis zur Montage.

Ihre Lösung für nachhaltig zertifizierte Gebäude

Trockenbau ist grundsätzlich eine sehr nachhaltige Bauweise, so sind z. B. Anpassungen bei neuen Nutzungskonzepten problemlos möglich, die statische Belastung gering und der Ressourcenverbrauch ist gegenüber anderen Bauweisen relativ gering. Der Baustoff Gips ist nicht nur multirecyclingfähig, sondern auch ein wohngesundes, mineralisches Material.

Doch kaum eine Wand bedient ökologische, ökonomische und soziokulturelle Nachhaltigkeitsaspekte so ganzheitlich wie ANDI.

*im Vergleich zur W112 GKB CW50



Ca. 55 % weniger CO₂ Äquiv. als vergleichbare 11,5er Ziegelwand, ca. 15 % weniger CO₂ Äquiv. als W112 GKB CW50



Ca. 10 % weniger (Gips)-Ressourcenverbrauch und ca. 50 % weniger Verschnitt/Abfall durch einlagige Beplankung*



Ökobilanzierung EPD-zertifiziert (Umweltproduktdeklaration)



Geringes Wandgewicht für effiziente Gebäudestatik: ANDI ist ca. 75 % leichter als eine vergleichbare 11,5er Ziegelwand

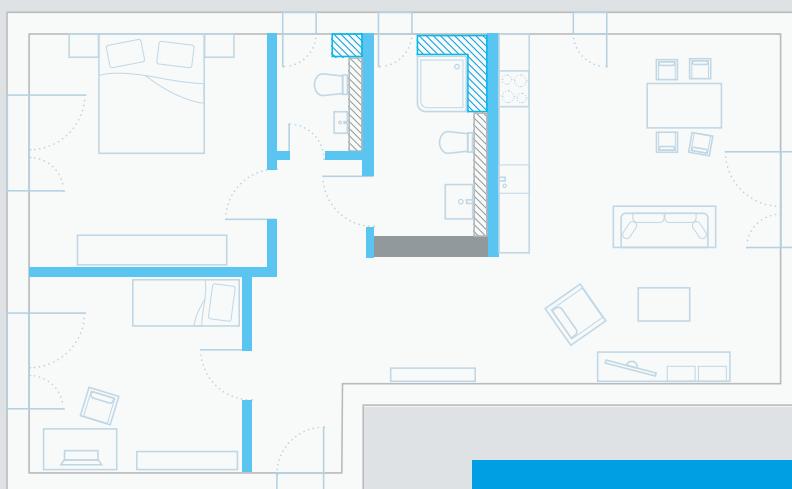


Einfache Bestellung, 30 % weniger Lkw-Ladung, nur eine Sorte Platte und eine Profilbreite auf der Baustelle

Zeitgemäßer Wohnungsbau mit ANDI

Mit ANDI können alle Standardwände in üblichen Grundrissen realisiert werden. Das Beispiel zeigt, dass die Kombination von 15er Diamant und 70er Profilen passgenaue Lösungen für alle Standardanforderungen bietet. Dazu gehören Trennwände und Vorsatzschalen ebenso wie Installationswände.

- W111 DIA 70/Stärke 100 mm/ beidseitig 1x 15,0 mm Diamant/70er UK
- W116 Installationswand/Stärke 200 mm/ beidseitig 1x 15,0 mm Diamant 2x 70er UK
- ▨ W626/Stärke 150 – 200 mm/Brüstungshoch/ 1x 15,0 mm Diamant/70er UK
- ▨ W626/Stärke X/Raumhoch/1x 15,0 mm Diamant/70er UK



**1 PLATTENSORTE
+ 1 PROFILART
= FERTIG**



Hohe Tragkraft bei einfacher Beplankung

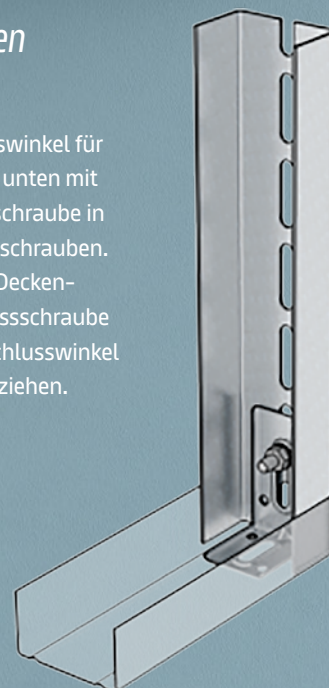


ANDI punktet auch bei Konsollasten und trägt Lasten von bis zu 0,7 kN/m, beispielsweise Wandregale. Auch schwere Türen bis 75 kg können problemlos am UA70 Profil befestigt werden.

Dübel/Schraube	Knauf Hohlraumdübel Hartmut Schraube M5	Knauf Universalschraube FN 4,3 x 65
Diamant		
15 mm	50	15

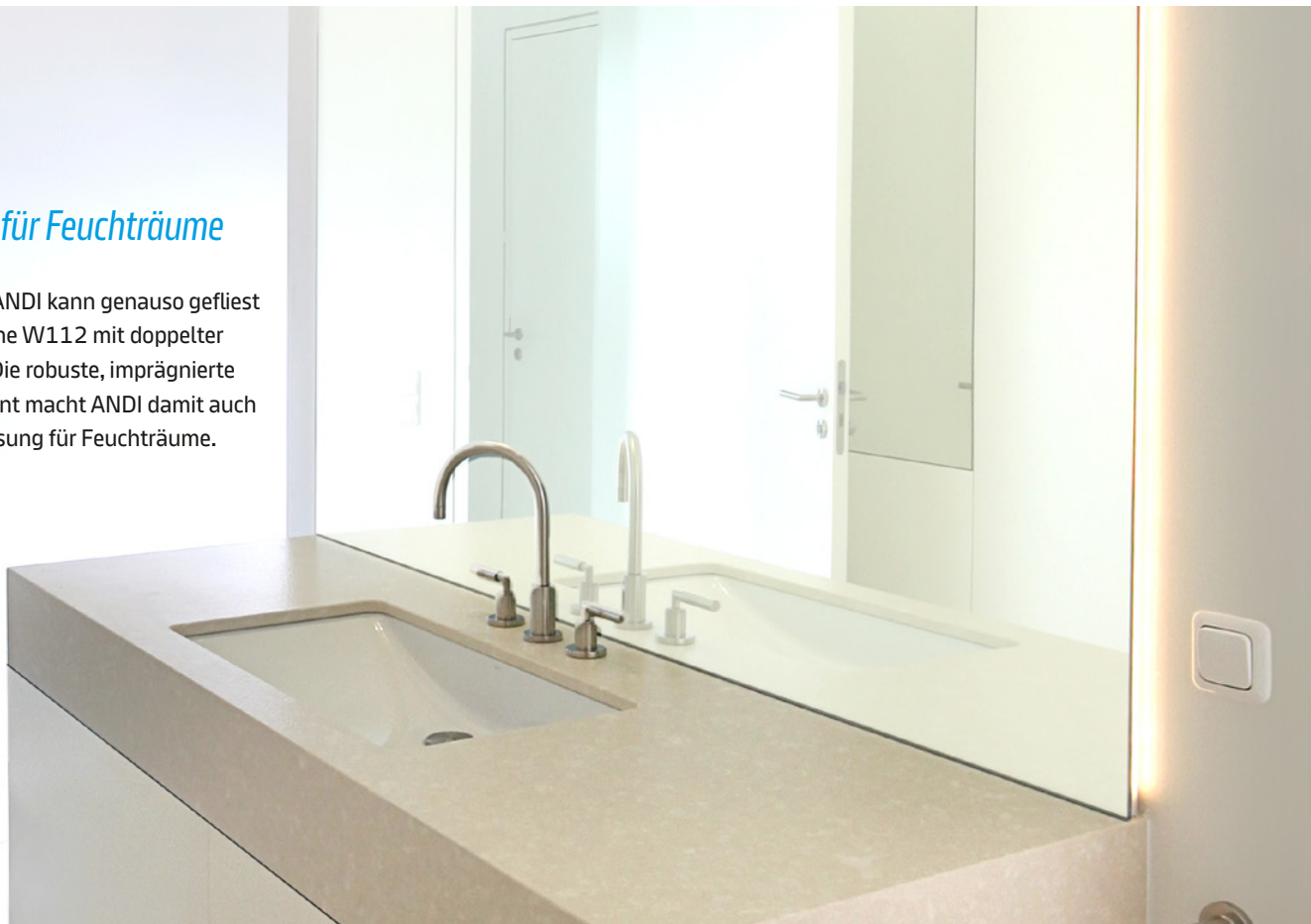
Türöffnungen mit UA70

Knauf Anschlusswinkel für UA50 oben und unten mit je einer Schlossschraube in Langlöchern verschrauben. Bei gleitendem Deckenanschluss Schlossschraube bei oberem Anschlusswinkel nur handfest anziehen.



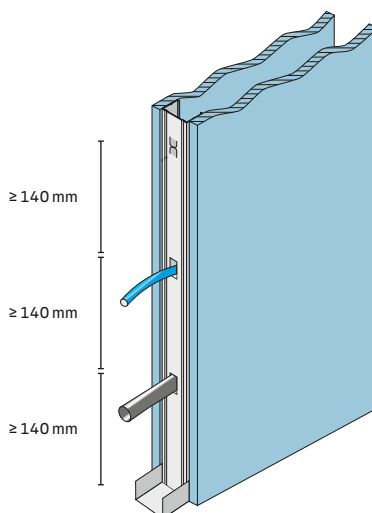
Sicherheit für Feuchträume

Die einlagige ANDI kann genauso gefliest werden wie eine W112 mit doppelter Beplankung. Die robuste, imprägnierte 15 mm Diamant macht ANDI damit auch zur idealen Lösung für Feuchträume.



Platz für Kabel – Raum für Installationen

Neben den üblichen H-Stanzungen im Abstand von 500 mm zur Kabeldurchführung dürfen beim CW70 noch zwei weitere Stegausschnitte gemacht werden (bei 50er Profilen nur einer), das vereinfacht die Kabelführung bei hoher Installationsdichte erheblich.



Technische Unterlagen:

- > W11.de Knauf Metallständerwände
- > K716F.de Technisches Blatt Diamant GKFI 18
- > EPD Umwelt-Produktdeklaration Diamant



Schnell zur richtigen Lösung mit knauf.de/systemfinder



Nutzen Sie die wertvollen Services von Knauf



Knauf Digital

Über unsere Website und unsere Social-Media-Kanäle bleiben Sie bestens informiert – rund um die Uhr und natürlich kostenlos. Reinschauen lohnt sich!

> www.knauf.com/de-de/social-media



KNAUF AKADEMIE

Knauf Akademie

Mit hochwertigen, praxisorientierten Seminaren und Webinaren bieten wir Ihnen fundiertes Wissen. Nutzen Sie diesen Vorsprung für sich und Ihre Mitarbeiter, denn Bildung ist Zukunft!

> www.knauf-akademie.de



Knauf Direkt

Sie haben eine technische Frage zu unseren Produkten oder Ihrem Projekt? Unser Expertenteam von Knauf Direkt berät Sie kompetent, schnell und sicher – ein Anruf genügt.

> www.knauf.com/de-de/tas

Technische Änderungen vorbehalten. Es gilt die jeweils aktuelle Auflage. Unsere Gewährleistung bezieht sich nur auf die einwandfreie Beschaffenheit unseres Materials. Konstruktive, statische und bauphysikalische Eigenschaften von Knauf Systemen können nur erreicht werden, wenn die ausschließliche Verwendung von Knauf Systemkomponenten oder von Knauf ausdrücklich empfohlenen Produkten sichergestellt ist. Verbrauchs-, Mengen- und Ausführungsangaben sind Erfahrungswerte, die im Falle abweichender Gegebenheiten nicht ohne Weiteres übertragen werden können. Die enthaltenen Angaben entsprechen unserem derzeitigen Stand der Technik. Der Prospekt kann aber nicht den Gesamtstand allgemein anerkannter Regeln der Bautechnik, einschlägiger Normen, Richtlinien und handwerklicher Regeln enthalten. Diese müssen vom Ausführenden neben den Verarbeitungsvorschriften entsprechend beachtet werden. Alle Rechte vorbehalten. Änderungen, Nachdrucke und fotomechanische sowie elektronische Wiedergabe, auch auszugsweise, bedürfen der ausdrücklichen Genehmigung der Firma Knauf Gips KG, Am Bahnhof 7, 97346 Iphofen. Lieferung nur über den Fachhandel. Wir beliefern den Fachhandel auf Grundlage unserer jeweils gültigen allgemeinen Geschäfts-, Lieferungs- und Zahlungsbedingungen (AGB).

Knauf Gips KG Am Bahnhof 7, 97346 Iphofen

Knauf Bauprodukte
Profi-Lösungen für das Zuhause

Knauf Ceiling Solutions
Deckenlösungen

Knauf Design
Dekorative, funktionelle und oberflächenfertige Systeme

Knauf Elements
Industriell vorgefertigte Bauteile

Knauf Gips
Trockenbau-, Putz- und Fassaden- sowie Boden-Systeme

Knauf Insulation
Dämmsysteme für Sanierung und Neubau

Knauf Integral
Gipsfasertechnologie für Boden, Wand und Decke

Knauf Performance Materials
Veredeltes Perlit für Baustoffe, Industrie und Gartenbau

Knauf PFT
Maschinenteknik zur rationellen Materialverarbeitung; Anlagenbau

Marbos
Innovative Systembaustoffe Pflaster- und GaLaBau, Techn. Mörtel und Denkmalpflege

Sakret Bausysteme
Bauchemische Produkte für Neubau und Sanierung

Build on us.

Tro208_BR.de/ger/12.25/0