



KNAUF DIAMANT STEEL

Sicher. Robust. Belastbar.

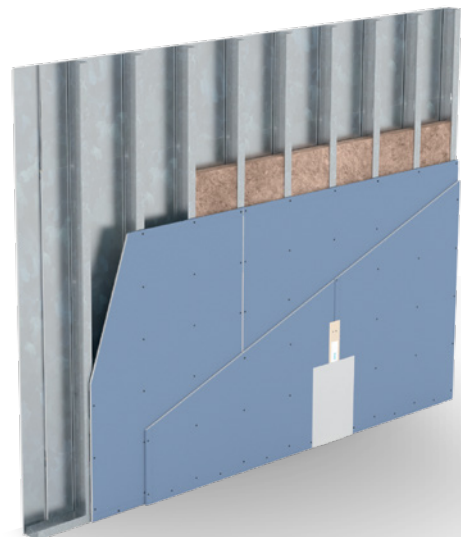
Diamant Steel bringt neben den High-End Diamant-Qualitäten die Blechkaschierung gleich mit und ist somit perfekt als Brandwandbeplankung*.

Diamant Steel als Flächentraverse hält höchste Konsollasten absolut sicher und ist damit ein optimaler Problemlöser in Bestandsbauten.

Ihre Vorteile

- › Das aufkaschierte Blech macht einen Arbeitsgang überflüssig
- › Für extra schlanke Metallständerwände als Brandwand
- › Problemlöser für Konsollasten im Bestand
- › Einfach und wirtschaftlich

BEST OF BESTAND!



*Metallständerwand anstelle von Brandwand

Befestigungslasten.
Zur Verankerung von Konsollasten bis 1,5 kN/m

Dübel/Schraube	Maximale Schrauben-/Dübelbelastbarkeit	
	1 x 12,5 + 0,4 mm Diamant Steel je Beplankungsseite kg	2 x 12,5 + 0,4 mm Diamant Steel je Beplankungsseite kg
Knauf Universalschraube FN 4,3 x 65	30	60
Knauf Hohlraumdübel Hartmut	80	100



Gemessen mit Exzentrizität 300 mm
Angaben für ≥ CW75



Gleitender Deckenanschluss mit gleitendem Wandsteckwinkel



Gleitender Wandsteckwinkel

- › Zur Befestigung von CW-Profilen
- › Max. Deckendurchbiegung 40 mm
- › Brandschutz im System geprüft

UW-Profil

- › Randprofil für gleitende Deckenanschlüsse
- › Schenkellänge: 70 mm
- › Blechstärke: 0,7 mm

Brandwand* auf hohem Niveau

Systemaufbau

- › UK: CW50, CW75 oder CW100
- › Ständerachsabstand 312,5 mm
- › Glaswolle
- › Beplankung mit 2 x 12,5 + 0,4 mm Diamant Steel je Seite
- › Montage erste Lage horizontal, zweite Lage vertikal
- › Verschraubung Diamantschraube XTB mit Bohrspitze

*Metallständerwand anstelle von Brandwand

Mehr Info:
trockenbau-unlimited.de