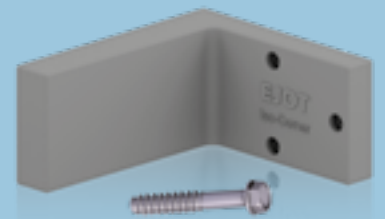




Enduits et systèmes
de façades isolantes

P388C-B.be

Brochure technique 08/2019



Iso-Corner

Système de fixation pour le montage de charges moyennes à lourdes dans des systèmes de façades isolantes

[Iso-Corner Équerre de montage](#)

[Iso-Corner Kit de chevilles à injection](#)

[Iso-Corner Set de vis Delta PT](#)

[Iso-Corner Mortier d'injection USF](#)

[Iso-Corner Kit de chevilles à visser SDF](#)

TABLE DES MATIÈRES

Iso-Corner

Équerre de montage

5

Description du produit

5

Domaines d'application

5

Propriétés et avantages

5

Données techniques

5

Mise en œuvre

5

Set de vis Delta PT

7

Description du produit

7

Domaines d'application

7

Propriétés et avantages

7

Données techniques

7

Mise en œuvre

7

Kit de chevilles à visser SDF

9

Description du produit

9

Domaines d'application

9

Propriétés et avantages

9

Données techniques

9

Mise en œuvre

9

Kit de chevilles à injection

11

Description du produit

11

Domaines d'application

11

Propriétés et avantages

11

Données techniques

11

Mortier d'injection USF

13

Description du produit

13

Domaines d'application

13

Propriétés et avantages

13

Mise en œuvre

13

Programme de livraison

15

Iso-Corner Équerre de montage

15

Iso-Corner Kit de chevilles à injection

15

Iso-Corner Set de vis Delta PT

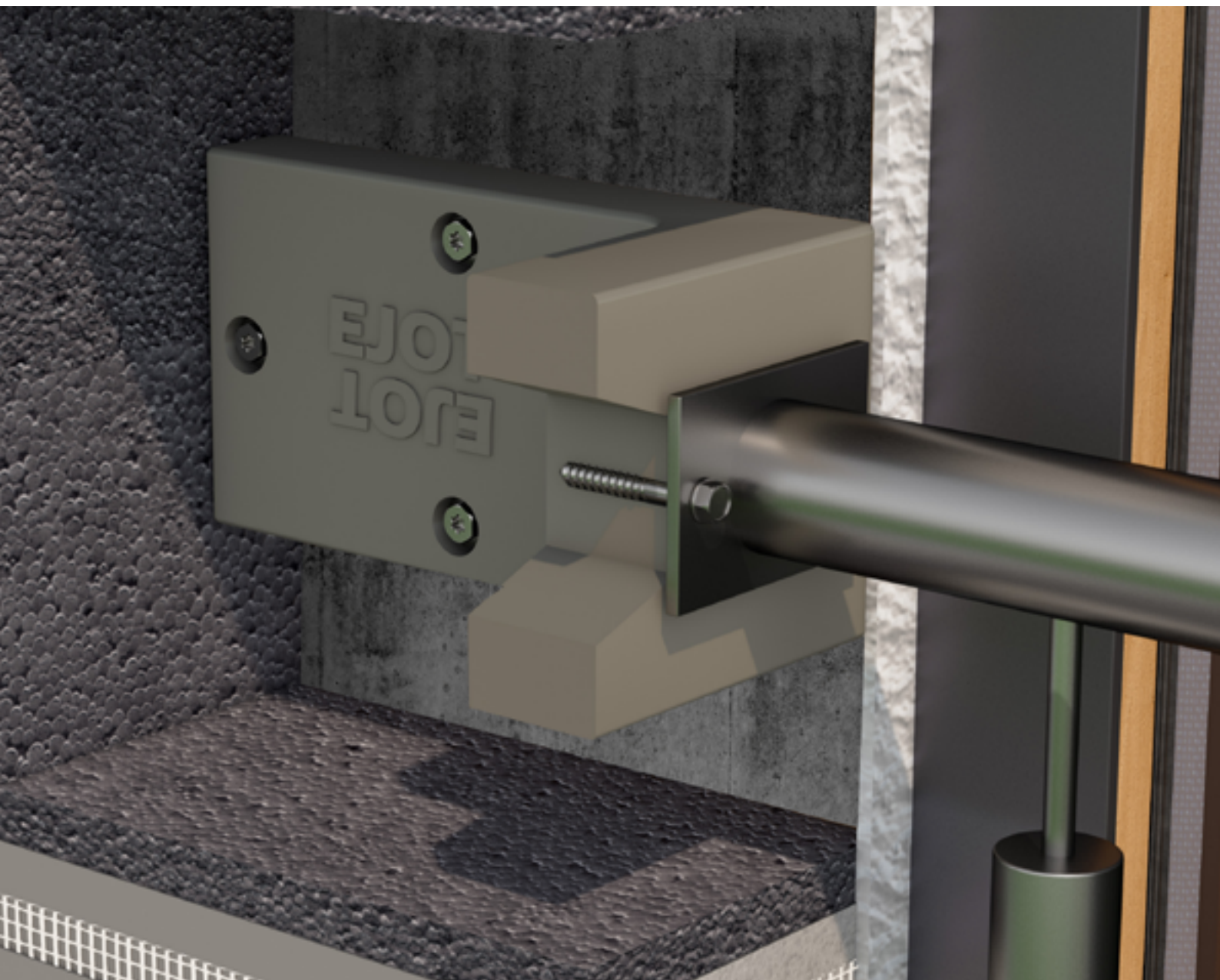
15

Iso-Corner Mortier d'injection USF

15

Iso-Corner Kit de chevilles à visser SDF

15



Iso-Corner

Équerre de montage

Description produit

L'équerre de montage Iso-Corner est composée de mousse polyuréthane et s'applique dans le cadre du montage de charges dans des systèmes de façades isolantes.

L'équerre de montage peut être montée à l'aide de fixations agrées sur des supports en béton et en maçonnerie (pleine ou creuse), avec ou sans couche d'enduit existante. Les charges sont fixées directement sur l'équerre à l'aide du set de vis agrée Delta PT.

Domaine d'application

Pour le montage conforme de charges moyennes et lourdes dans des systèmes de façades isolantes, comme par exemple :

- Garde-corps
- Volets pivotants ou coulissants
- Consoles pour la ventilation
- Stores

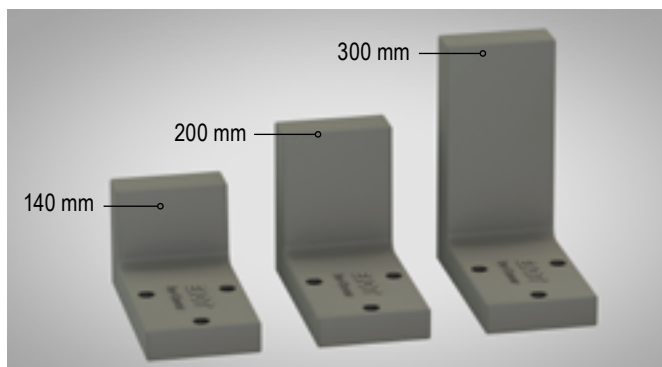
Données techniques

Désignation	Unité	Valeur
Plaque de base	mm	140 x 270
Hauteur Iso-corner 140	mm	140
Hauteur Iso-corner 200	mm	200
Hauteur Iso-corner 300	mm	300

Mise en œuvre

Découpe

L'équerre de montage Iso-Corner est disponible en 3 portées pour une flexibilité accrue. Grâce à la possibilité de découper l'équerre sur chantier, la gamme de produits est ainsi claire et réduite.



Après la pose des panneaux isolants, il est possible d'effectuer une découpe précise et affleurante avec la surface d'isolant.



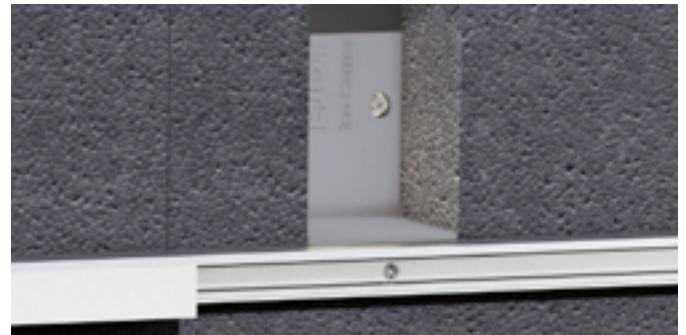
Propriétés et avantages

- 2 surfaces de montage pour 1 seul élément.
- Adaptation parfaite à la surface de l'isolant grâce à une découpe aisée sur chantier.
- Application de la charge possible à une distance 20 mm de la surface de montage (pontage de couches non-portantes, par ex. couche d'enduit).
- Système agrée pour une sécurité élevée et une excellente reprise de charge.
- Réduction des ponts thermiques.
- Peut être combiné avec les kits de fixation Iso-Corner (chevilles à visser ou chevilles à injection).
- Fixation directe des charges (préforage / vissage).
- Nombre et position des vis variable pour une flexibilité de montage optimale.

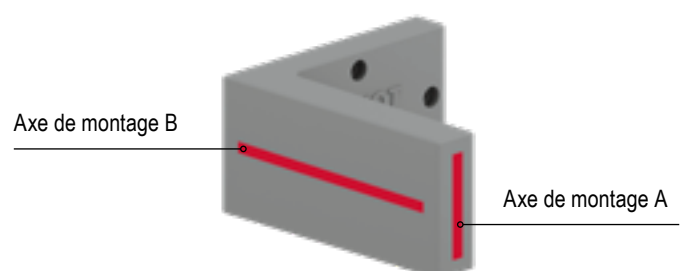
Fixation des charges

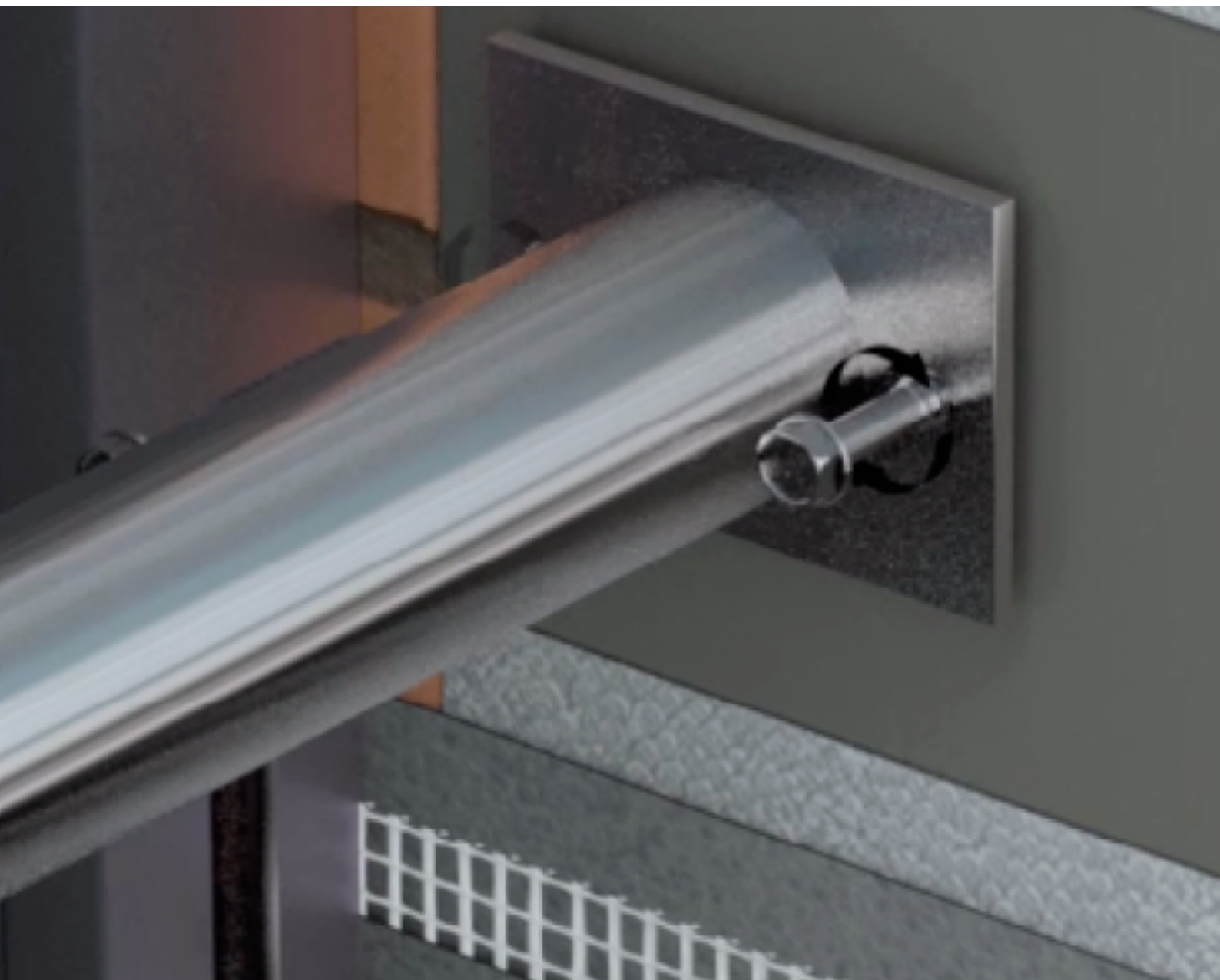
Le nombre et le positionnement des vis peut varier le long de l'axe de montage, pour peu que l'on maintienne une distance de 20 mm par rapport aux bords.

- Vissage direct sur la face avant de l'équerre à l'aide du kit de vissage Iso-Corner Delta PT.



- Vissage direct sur la face latérale de l'équerre à l'aide du kit de vissage Iso-Corner Delta PT.





Iso-Corner

Kit de vissage Delta PT

Description produit

Le kit de vissage Iso-Corner Delta-PT est composé de vis en inox, pour une fixation directe et sûre des charges à travers l'équerre de montage en mousse polyuréthane.

La combinaison avec l'équerre de montage Iso-Corner constitue un système de fixation agréé pour les charges moyennes et lourdes.

Domaine d'application

Pour la fixation agréée de charges par vissage direct au travers de l'équerre de montage Iso-Corner.

Propriétés et avantages

- Fixation directe à reprise de charge élevée dans les matières plastiques.
- Le vissage direct permet de gagner du temps.
- Montage simple et sûr.
- Résistance élevée à la fatigue.
- Sécurité élevée grâce à une haute résistance à la traction, à la torsion et aux vibrations.
- Grande variété de couples de serrage possibles.

Données techniques

Désignation	Unité	Valeur
Diamètre d'avant-trou	mm	8
Profondeur de perçage	mm	≥ 40
Embout de vissage	mm	SW13

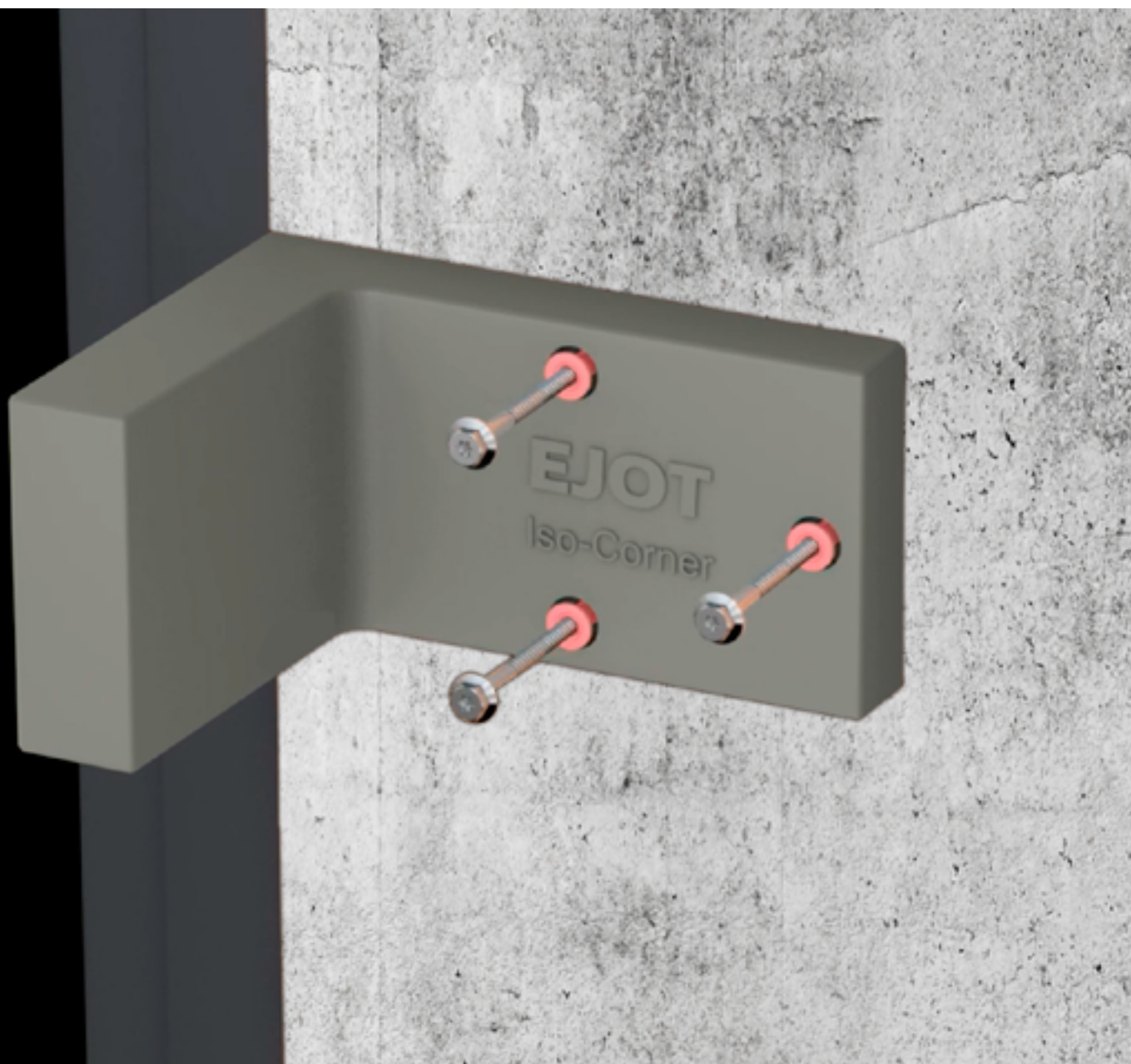
Mise en œuvre

Avant le vissage, il est recommandé de préforer un trou de diamètre 8 mm à l'aide d'une mèche HSS, avec une profondeur de perçage de min. 40 mm. Les vis Iso-Corner Delta PT seront ensuite fixées sans percussion dans le trou correspondant à l'aide d'un outil de vissage adapté.

Application des charges

Les charges peuvent être appliquées directement sur la surface de montage, voire jusqu'à 20 mm de celle-ci, se distinguant par la même occasion des modes de fixation conventionnels. Il est cependant important de s'assurer de la résistance à la compression suffisante de la couche intermédiaire.





Iso-Corner

Kit de chevilles à visser SDF

Description produit

Le kit de chevilles SDF est composé de 3 chevilles de façade, qui servent à fixer l'équerre de montage Iso-Corner dans des supports en béton. Le système consiste en une douille en polyamide de 10 mm de diamètre, et d'une vis adaptée en acier galvanisé, à tête hexagonale Torx.

Le produit est soumis à l'Agrément technique européen ETA-10/0305.

Domaine d'application

Pour la fixation dans des supports en béton, avec ou sans enduit.

Propriétés et avantages

- Cheville de façade agréée selon l'ETA-10/0305.
- Expansion radiale pour un montage sûr.
- Double sécurité anti-torsion.
- Vis hexagonale SW13 et Torx T40.
- Surface de la cheville exempte de Cr(VI).

Données techniques

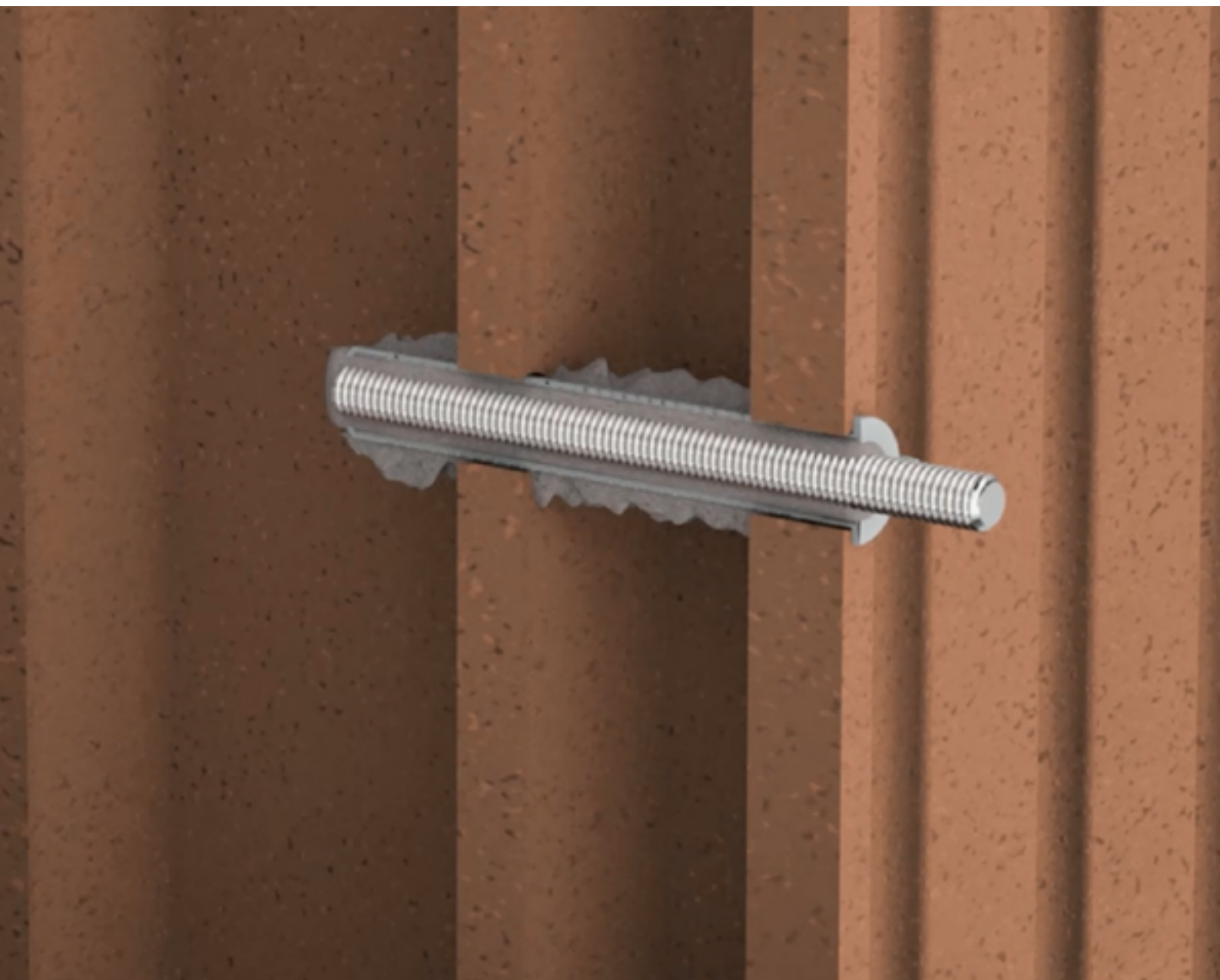
Désignation	Unité	Valeur
Profondeur de perçage dans le béton $h_{1,1}$	mm	≥ 80
Profondeur d'ancrage effective h_{nom}	mm	≥ 70
Diamètre de perçage d_0	mm	10
Embout	-	SW13/T40

Mise en œuvre

- Percer le trou perpendiculairement à la surface sur laquelle l'objet sera fixé.
- Éliminer la poussière de forage du trou.
- Le trou doit être au min. 10 mm plus grand que la profondeur d'ancrage.
- Introduire la douille à travers l'équerre de montage Iso-Corner dans le trou percé.
- Veiller à conserver une profondeur minimale d'ancrage ≥ 70 mm.
- Introduire la vis pour cheville dans la douille.

Remarque

Veillez à respecter les directives de l'Agrément technique européen ETA-10/0305 lors de la planification de et la mise en œuvre des produits. Des informations complémentaires sur les paramètres et les charges admissibles sont disponibles dans l'agrément.



Iso-Corner

Kit de chevilles à injection

Description produit

Le kit de chevilles à injection Iso-Corner est constitué de 3 tiges d'ancrages de diamètre M10, avec écrou et rondelle adéquats, pour la fixation de l'équerre de montage Iso-Corner dans les maçonneries. Les tamis correspondants sont utilisés dans le cas de fixations dans des maçonneries creuses.

Le scellement des tiges filetées dans les maçonneries pleines et dans les tamis pour maçonneries creuses sera réalisé à l'aide du mortier d'injection USF. Le produit est soumis à l'Agrément technique européen ETA-16/0089.

Domaine d'application

Pour l'ancrage dans :

- Des maçonneries pleines, avec ou sans enduit.
- Des maçonneries creuses en combinaison avec le tamis, avec ou sans enduit.

Propriétés et avantages

Tige filetée

- Tige en acier galvanisé : classe de résistance 5,8 ou 6,8 selon la norme EN ISO 898-1
- Écrou : classe de résistance 5 ou 6 selon la norme EN 20898-2
- Rondelle : selon la norme EN ISO 7089

Tamis

- Pour la fixation dans les maçonneries creuses, avec guidage pour un positionnement précis de la tige filetée

Données techniques

Désignation	Unité	Valeur
Profondeur d'ancrage h_{ef}		
Maçonnerie pleine	mm	90
Maçonnerie creuse*	mm	≥ 85
Diamètre de perçage		
Maçonnerie pleine	mm	12
Maçonnerie creuse*	mm	16

* Si utilisation du tamis USF 16 x 130

Remarques

Se référer à l'Agrément technique européen ETA-16/0089 pour la détermination des résistances caractéristiques dans les maçonneries pleines et creuses.

Veillez à respecter les directives de l'Agrément correspondant lors de la planification et de l'exécution.



Iso-Corner

Mortier d'injection USF

Description produit

Le mortier d'injection USF est une résine synthétique (résine vinylique) bi-composant, pour le scellement des chevilles à injection Iso-Corner, avec ou sans tamis. Le produit est soumis à l'Agrément technique européen ETA-16/0089.

Domaine d'application

Pour le scellement des chevilles à injection Iso-Corner dans :

- Des maçonneries pleines, avec ou sans enduit.
- Des maçonneries creuses en combinaison avec le tamis, avec ou sans enduit.

Propriétés et avantages

- Sans styrène.
- Volume de remplissage de 280 ml, applicable à l'aide de pistolets injecteurs classiques.
- Temps de durcissement d'env. 45 min à + 20 °C.
- Applicable dans des forages remplis d'eau.

Mise en œuvre

Maçonneries pleines :

- Injecter le mortier d'injection USF dans le trou de forage nettoyé jusqu'à 2/3 de la profondeur (min. 10 cm).
- Introduire la tige filetée avant le durcissement de la résine.

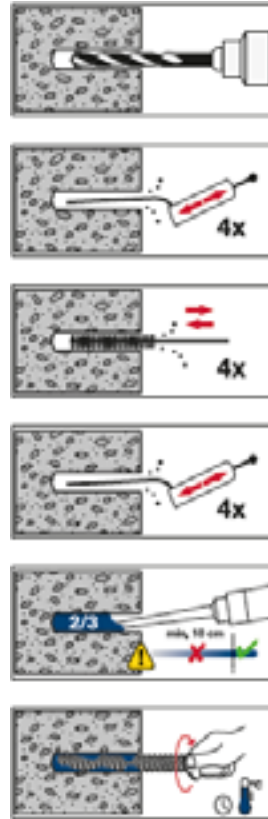
Maçonneries creuses :

- Introduire le tamis dans le trou de forage nettoyé.
- Injecter le mortier d'injection USF dans le tamis jusqu'à une profondeur de min. 10 cm.
- Introduire la tige filetée dans le tamis avant le durcissement de la résine.

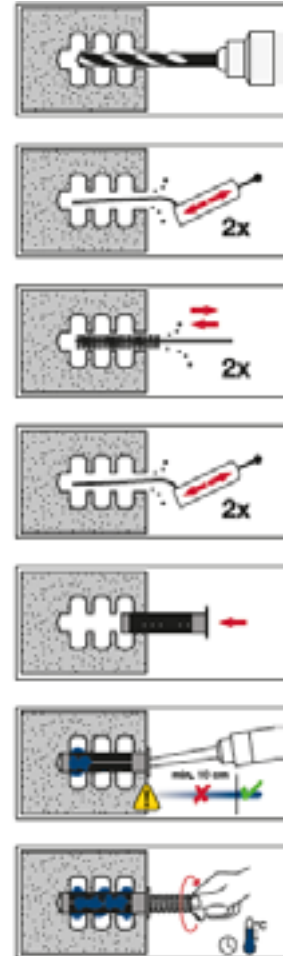
Remarque

Veillez à respecter les directives de l'Agrément correspondant lors de la planification et de l'exécution.

Maçonnerie pleine

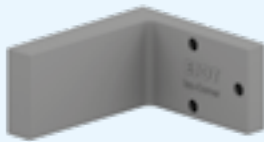

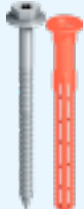




Maçonnerie creuse





Programme de livraison

Nom	Description	Exécution	Numéro d'article	Unités d'emballage
Iso-Corner Équerre de montage				
	Équerre de montage en mousse de polyuréthane, pour la fixation de charges dans les systèmes de façades isolantes.	140 mm	00640388	1 pièce
		200 mm	00640391	1 pièce
		300 mm	00640393	1 pièce
Iso-Corner Set de vis Delta-PT				
	Deux vis en acier inoxydable pour le montage direct et sûr dans l'équerre de montage Iso-Corner.	60 mm	00640378	2 pièces
Iso-Corner Kit de chevilles à visser SDF				
	Trois chevilles de façade pour la fixation rapide et sûre de l'équerre de montage Iso-Corner dans le béton, avec ou sans enduit.	100 mm	00640381	1 kit
		120 mm	00640382	1 kit
		140 mm	00640384	1 kit
Iso-Corner Kit de chevilles à injection				
	Trois chevilles à injection pour la fixation sûre dans les maçonneries pleines et creuses, avec ou sans enduit.	10 x 170 mm	00640386	1 kit
Iso-Corner Mortier d'injection USF				
	Cartouche de mortier d'injection avec un volume de remplissage total de 280 ml, pour le scellement des chevilles à injection Iso-Corner, avec ou sans tamis.	280 ml	00640394	1 cartouche

