



KI Mono 0.02

Buhar Geçirimli Su Geçirmez Membran

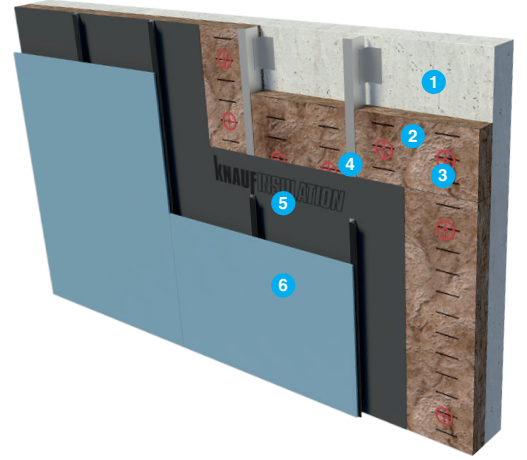
KI Mono 0.02, poliakrilik film ve hazır polyesterden oluşan çift katmanlı membrandır. Buhar geçirimini mükemmel bir şekilde sağlar ve yağmur suyuna, rüzgara karşı cepheyi korur.

KI Mono 0.02 suya dayanıklıdır, su buharınının girişini kontrol ederek ısı yalıtımı sağlar. Duvarın yapısını bozan sıcaklık ve soğukluk etkisinden duvarları muhafaza eder ve deformasyonu engeller. Yalıtım malzemesinin içinde oluşması muhtemel yoğuşmayı engeller.

KI Mono 0.02 çevre dostu bir üründür ve yapılarda konforlu yaşam alanları sunulmasına yardımcı olur.

AVANTAJLARI

- Yüksek derecede su buharı geçirgenliğe sahiptir. (Sd-değeri: 0,1 m)
- İzolasyon sistemine doğrudan sabitlenebilir
- Binanın hava geçirmezliğini artırır
- Yapıda uzun süreli güvenilirlik sağlar.



- 1 Taşıyıcı Duvar
- 2 Mineral Plus FCB Serisi
- 3 VF Dübel Çeşitleri
- 4 Giydirme Cephe Profilleri
- 5 KI Mono 0.02
- 6 Kaplama Malzemesi

Rulo Genişlik (m)	Rulo Uzunluk (m)	Rulo Alanı (m ²)	Rulo Ağırlığı (kg)	Palettteki Rulo Sayısı (adet)	SKU Kodu
1.5	50	75	12	30	791433

KI Mono 0.02 Buhar Geçirimli Su Geçirmez Membran

Özellikler	Standartlar	Birim	Değer
M ² Ağırlığı	EN 1849 - 2	g	160
Su Buharı Difüzyon Değeri (sd)	EN 12572	m	0,01
Yangına Karşı Tepki Sınıfı	EN 13501 EN 11925-2		B
Maksimum Çekme Kuvveti	EN 12311-1 EN 13859-1;2	(N/50mm)	280/220
Yapay Yaşlandırma Sonrası Maksimum Çekme Kuvveti	EN 13859-1;2 Ek C	(N/50mm)	260/200
Uzama	EN 12311-1 EN 13859-1;2	%	50/60
Yapay Yaşlandırma Sonrası Uzama	EN 13859-1;2 Ek C	%	40/50
Yırtılma Direnci	EN 12310-1 EN 13859-1;2	(N)	180/200
Sıcaklık Direnci		[°C]	- 40 / +100

UYGULAMALAR

KI Mono 0.02 , çatı veya cephe sistemlerinde, yatay veya düşey bindirmeli kullanımlara göre farklılık göstermekle birlikte en az 10 cm bini payı ile gergin bir şekilde serilmeli ve bini yerleri bantlanmalıdır. Minimum 10 cm bindirme payı bırakılarak gergin şekilde serilmeli ve bini yerleri bantlanmalıdır. Örtü üzerinde meydana gelebilecek bütün hatalar ve deformasyonlar Homeseal Soliplan Bant ile kapatılır. Yüzey hasarlardan arındırılıp tamamen kapatıldığı taktirde; yoğuşma riskleri ortadan kaldırılmış olur..

KULLANMA SÜRESİ

Doğru uygulama yapılması halinde , faydalı bina ömrü kadar ürün özelliğini korur.

PAKETLEME VE SAKLAMA

PE Film ile sarılmış paletler 30 rulo kapasiteye sahiptir. Rulolar yatay konumda temiz,serin ve güneş ışınlarına maruz kalmayacak şekilde saklanması önerilir.

UYGULAMA TALİMATLARI



İki yüzey arası %100 yapıştırıcı Homeseal Soliplan Bant ile bantlanarak birleşim sağlanır..



Membran ve taşıyıcı elemanlar arasındaki temas noktalarında Homeseal Soliplan Bant kullanılır.



Membran üzerindeki bütün açıklıklar %100 yapıştırıcı Homeseal Soliplan Bant ile kapatılır.

Knauf Insulation Sanayi ve Ticaret A.Ş.

75. Yıl Mahallesi (Küçük Organize Sanayi)

1. Cad No: 1/G 26250 Eskişehir

Tel: + 90 222 228 28 00 Fax: + 90 222 228 28 04

www.knaufinsulation.com.tr