

# SYSTEM UNO 30

Der größte Vorzug des Systems UNO 30 besteht im Brandschutz von oben und unten. Erfolgt ein Brandangriff von oben, also vom Deckenhohlraum aus, bleiben lebensrettende Fluchtwege frei von Rauch und Hitze. Erfolgt der Brandangriff von unten, werden die Installationen im Deckenhohlraum geschützt. Als gestalterische Möglichkeit besteht die Wahl zwischen METALL oder klassischer MINERAL-Ausführung.

**KNAUF**CEILING  
Solutions





© Fotostudio Eder



© Baldauf & Baldauf Fotografie



© Baldauf & Baldauf Fotografie



© Michael Tümmers

## Technische Eigenschaften

<b>Baustoffklasse</b>	A2-s1, d0 nach DIN EN 13501-1
<b>Feuerwiderstandsklasse</b>	F30 von oben und unten nach DIN 4102 Teil 2
<b>Schallabsorption</b>	bis zu $\alpha_w = 0,55$ nach DIN EN ISO 11654
<b>Feuchtebeständigkeit</b>	bis 90% relativer Luftfeuchte (bei wechselnder Luftfeuchte bis 30°C)
<b>Wärmeleitfähigkeit</b>	$\lambda = 0,052-0,057$ W/mK nach DIN 52612
<b>Formate</b>	600 x 1400 mm, 300 x 1800 mm, weitere Formate auf Anfrage
<b>Dicken/Gewicht</b>	40 mm (ca. 12 kg/m <sup>2</sup> ) / 50 mm (Metall) (ca. 16 kg/m <sup>2</sup> )

## Verfügbare Standardoberflächen



THERMATEX®  
Feinstratos



THERMATEX®  
Feinstratos micro



THERMATEX®  
Star



Metall weiß ähnlich  
RAL 9010 glatt



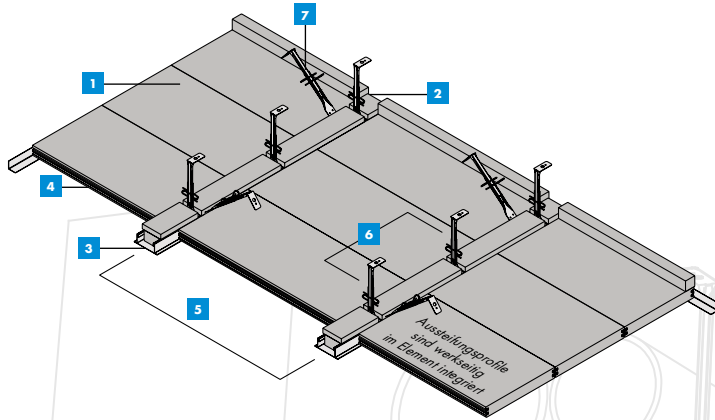
Metall weiß ähnlich  
RAL 9010 perforiert



Vliesbeschichtung  
ähnlich RAL 9010

# KONSTRUKTION

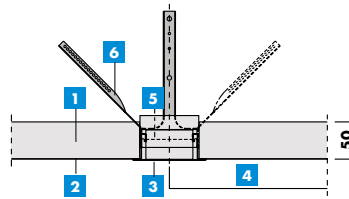
## UNO 30 Element 600 x 1400 mm



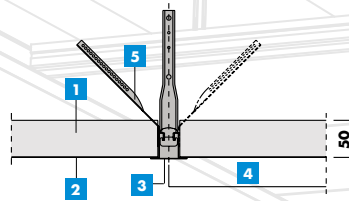
- 1 UNO 30 Element 600 x 1400 x 40 mm bzw. 50 mm bei METALLBESCHICHTUNG
- 2 THERMACOR Platte 40 mm
- 3 Bandraster 50 oder 100 mm
- 4 Aussteifungsprofil
- 5 Achsabstand BR= 1482
- 6 Noniusabhänger alle 700 mm
- 7 Queraussteifung alle 1250 mm wechselseitig\*

## METALL

- 1 UNO 30 Element 600 x 1400 x 50 mm
- 2 METALLBESCHICHTUNG
- 3 Bandraster 100 mm
- 4 Achsabstand BR= 1482
- 5 THERMACOR Platte 40+19 mm
- 6 Queraussteifung alle 1250 mm wechselseitig\*

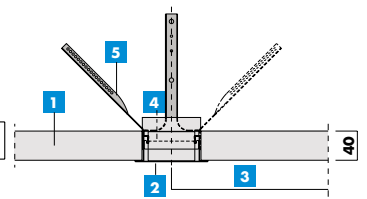


- 1 UNO 30 Element 600 x 1400 x 50 mm
- 2 METALLBESCHICHTUNG
- 3 Bandraster 50 mm, mit Gips ausgießen
- 4 Achsabstand BR= 1432
- 5 Queraussteifung alle 1250 mm wechselseitig\*

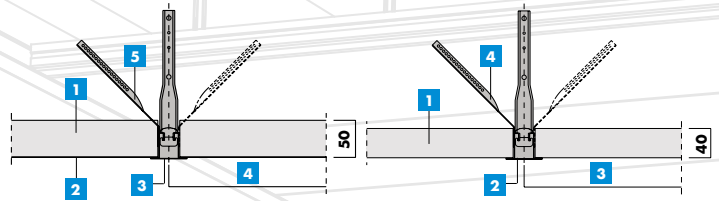


## KLASSISCH

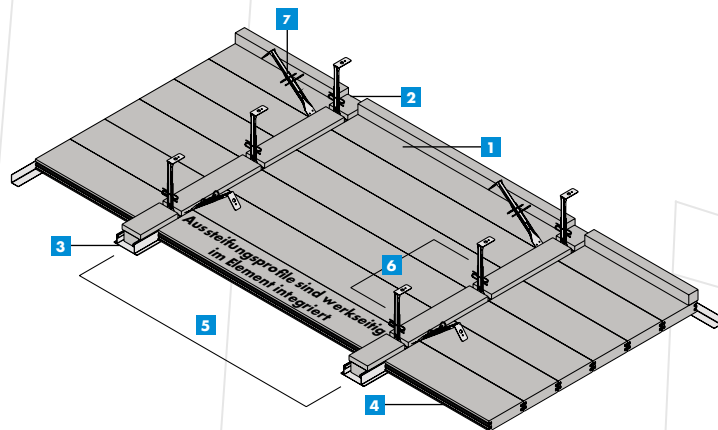
- 1 UNO 30 Element 600 x 1400 x 40 mm
- 2 Bandraster 100 mm
- 3 Achsabstand BR= 1482
- 4 THERMACOR Platte 40+19 mm
- 5 Queraussteifung alle 1250 mm wechselseitig\*



- 1 UNO 30 Element 600 x 1400 x 40 mm
- 2 Bandraster 50 mm, mit Gips ausgießen
- 3 Achsabstand BR= 1432
- 4 Queraussteifung alle 1250 mm wechselseitig\*

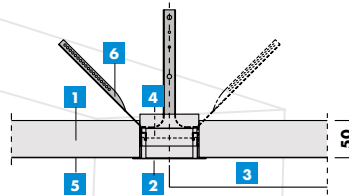


## UNO 30 Element 300 x 1800 mm

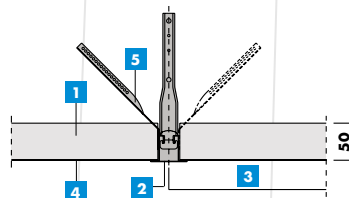


- 1 UNO 30 Element 600 x 1400 x 40 mm bzw. 50 mm bei METALLBESCHICHTUNG
- 2 THERMACOR Platte 40 mm
- 3 Bandraster 50 oder 100 mm
- 4 Aussteifungsprofil
- 5 Achsabstand BR=1882
- 6 Noniusabhänger alle 700 mm
- 7 Queraussteifung alle 1250 mm wechselseitig\*

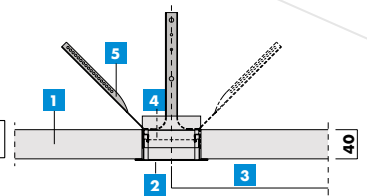
- 1 UNO 30 Element 300 x 1800 x 50 mm
- 2 Bandraster 100 mm
- 3 Achsabstand BR= 1882
- 4 THERMACOR Platte 40+19 mm
- 5 METALLBESCHICHTUNG
- 6 Queraussteifung alle 1250 mm wechselseitig\*



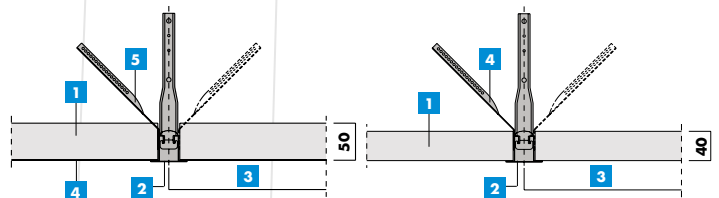
- 1 UNO 30 Element 300 x 1800 x 50 mm
- 2 Bandraster 50 mm, mit Gips ausgießen
- 3 Achsabstand BR= 1832
- 4 METALLBESCHICHTUNG
- 5 Queraussteifung alle 1250 mm wechselseitig\*



- 1 UNO 30 Element 300 x 1800 x 40 mm
- 2 Bandraster 100 mm
- 3 Achsabstand BR= 1882
- 4 THERMACOR Platte 40+19 mm
- 5 Queraussteifung alle 1250 mm wechselseitig\*



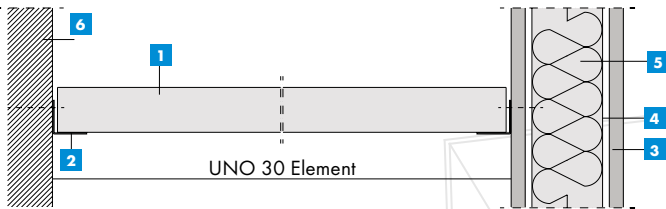
- 1 UNO 30 Element 300 x 1800 x 40 mm
- 2 Bandraster 50 mm, mit Gips ausgießen
- 3 Achsabstand BR= 1832
- 4 Queraussteifung alle 1250 mm wechselseitig\*



\*) Ergänzend zu den Prüfgegebenheiten erachten wir für die praktische Ausführung die Bandraster Queraussteifungen als notwendig.

# WANDANSCHLÜSSE

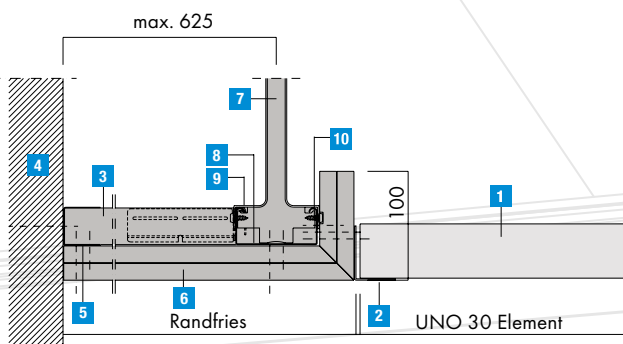
## Massivwände und leichte Trennwände



- 1 UNO 30 Element
- 2 Wandwinkel
- 3 GKF-Platte

- 4 CW-Ständer
- 5 Mineralwolle
- 6 Massivwand

## Friesausbildung Noniusfries

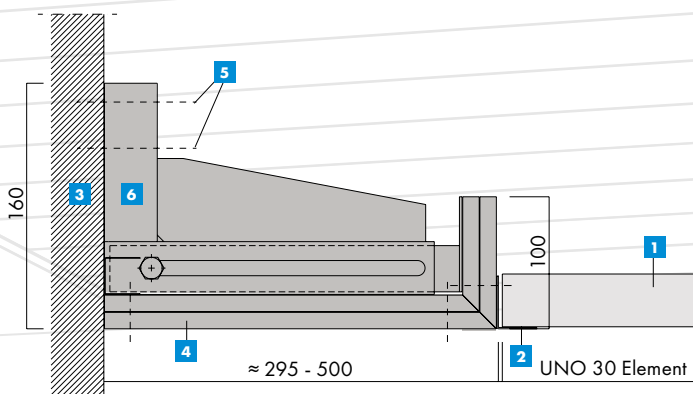


- 1 UNO 30 Element
- 2 Wandwinkel
- 3 CD-Querprofil  
Abstand  $\alpha=400$  mm
- 4 Massivwand oder  
leichte Trennwand  
(min. F30)

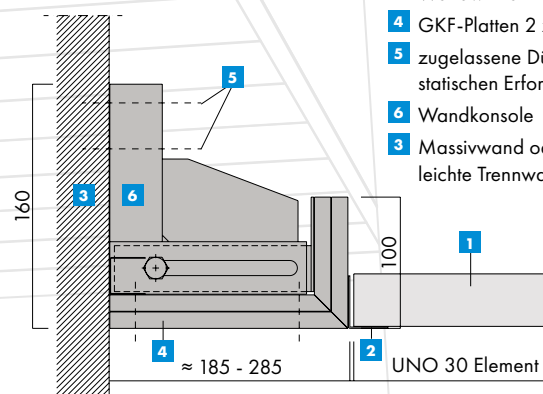
- 5 UD-Profil
- 6 GKF-Platten 2 x 12,5 mm
- 7 Nonius-Abhänger alle 680 mm
- 8 CD-Längsprofil
- 9 Universalverbinder
- 10 Noniusabhänger müssen mit  
CD-Profil verschraubt werden

## Friesausbildung Wandkonsole

Verstellbereich bis 500 mm

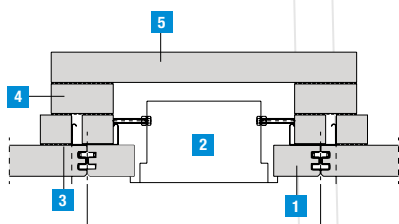


Verstellbereich bis 285 mm



- 1 UNO 30 Element
- 2 Wandwinkel
- 4 GKF-Platten 2 x 12,5 mm
- 5 zugelassene Dübel nach  
statischen Erfordernissen
- 6 Wandkonsole
- 3 Massivwand oder  
leichte Trennwand (min. F30)

## Brandschutzkästen



- 1 UNO 30 Element
- 2 Einbauleuchte
- 3 CD-Profil
- 4 Distanzstreifen 40 mm
- 5 Abdeckplatte 40 mm

Einbauleuchten mit Brandschutzkästen für Mineral und Metall

YOUR CEILING  
OUR SOLUTIONS

**Knauf Ceiling Solutions GmbH & Co. KG**

Elsenthal 15,  
94481 Grafenau, Germany  
Phone: +49 8552 422-0  
Fax: +49 9323 318-881-856  
[www.knaufceilingssolutions.com](http://www.knaufceilingssolutions.com)  
E-Mail: [info.kcs@knauf.com](mailto:info.kcs@knauf.com)

Registered court: Passau district court,  
Registration No.: HRB 1023  
VAT No. pursuant to § 27a of the German VAT Act  
(Umsatzsteuergesetz): DE131249009  
Managing Director:  
Karl Wenig