

Parachèvement à sec

E112a.be

Fiche technique

05/2020



REVO 18 Variant standard non résistante au feu

Trappe de visite pour application universelle dans tous les systèmes de plafonds et cloisons

Description produit

Trappe de visite pour plafond, cloison et contre-cloison sans exigences de résistance au feu et d'isolation acoustique.

REVO 18 Variant est composée de :

- Cadre en aluminium anodisé
- Couvercle ouvrable et complètement amovible
- Disponible au choix sous forme de plaque de plâtre Diamond Board collée et sertie ou vissée (de 200 x 200 mm à 600 x 600 mm)
- Au delà de 600 mm, les plaques sont vissées sur le couvercle
- Au delà de 800 mm, le couvercle est renforcé par des profilés
- Ouverture et fermeture par simple pression (push to open)

Le système de renfort et les pattes spéciales du couvercle permettent d'obtenir une planéité parfaite de l'ensemble.

Lorsque la trappe est fermée, seul un joint périphérique de 1,5 mm reste visible.

Propriétés et plus-values

- Une seule trappe pour un accès au plafond ou en cloison
- Utilisation possible avec un revêtement de 15 ou 18 mm
- Couvercle équipé d'une plaque Diamond Board DFH2IR
- Faible espace nécessaire dans le plénum pour l'ouverture du couvercle (≥ 30 mm)
- Peut être installée après pose du revêtement
- Possibilité de carreler le couvercle des trappes cloison, contre-cloison

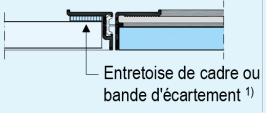
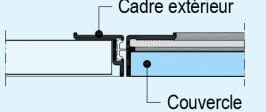
Domaine d'application

Usage universel pour plafond et cloison, p.ex.:

- Plafond et faux-plafond
- Contre cloison - gaine technique
- Cloison de séparation

Application

Installation

Fixation	
15 mm	
18 mm	

1) Entretoise de cadre ou bande d'écartement inclus dans la livraison s'ils ont été commandés comme des équipements supplémentaires

Notes
<p>Sur les trappes de visite de plafond, les charnières et la serrure sont toujours montés du long côté.</p> <p>Sur les trappes de visite de cloison et contre-cloison, le système de verrouillage est toujours en haut et le système de charnières en bas. La longueur des vis nécessaire est déterminée par l'épaisseur du parement.</p> <p>Au minimum :</p> <ul style="list-style-type: none"> ■ 2 vis par côté si dimension < 500 x 500 mm ■ 3 ou 4 vis par côté si dimension ≥ 500 x 500 mm <p>Distances maximale entre vis : 200 mm.</p> <p>Les joints de plaques sont autorisés à proximité de la trappe. Respecter les instructions de montage jointes avec la trappe. Respecter les instructions les plus récentes de montage des plafonds, cloisons et contre-cloisons Knauf.</p>

- Utiliser les Rida vis Rapid autoforante Teck ou les vis Diamond Screw XTB pour la fixation du cadre au support.
- La trappe de visite peut être installée en même temps que la pose des plaques ou lorsque le revêtement est appliqué
- Découper l'ouverture 12 mm plus grande que la taille du panneau d'accès (= trou d'homme).
- Installer les renforts (profilés CD ou CW / UW) conformément aux dimensions des trappes d'accès. Respecter les distances entre la découpe, la structure existante et les renforts supplémentaires (minimum de 30 mm et maximum de 100 mm).
- Lors du montage en plafonds, ajouter 4 suspensions rigides supplémentaires aux 4 coins de la trappe d'accès. Des suspensions supplémentaires seront nécessaires pour renforcer la découpe des profilés porteurs.
- Dans l'ouverture, placer le cadre extérieur de la trappe d'accès, placez-le sur le revêtement, aligner-le et visser-le. Par la suite, insérer le cadre intérieur et vérifier le bon fonctionnement ouverture/fermeture.
 - Si la distance entre les installations techniques situées dans le plafond ou à l'arrière de la cloison et la plaque de plâtre est inférieure à 200 mm, il est nécessaire d'effectuer l'installation du cadre extérieur en même temps que la pose de la plaque.
 - Dans le cas de trappes d'accès murales, un jeu de ≥ 30 mm doit être assuré dans le tiers supérieur à l'arrière de la trappe pour permettre l'ouverture du cadre intérieur.

En fonction du type de construction et des conditions d'installation des trappes d'accès, des profilés supplémentaires seront nécessaires (voir dessins schématiques).

Installation ultérieure de la trappe

Découper la plaque à la bonne dimension. Visser en périphérie de votre ouverture un cadre composé de profilé UW ou CW. Fixer ce cadre à l'aide de vis rapides (espacement des vis ≤ 150 mm). Voir exemples ci-dessous.

Finition

Après avoir appliqué sur les découpes de la plaque du Knauf Primer, remplir l'espace entre le cadre extérieur et la plaque à l'aide du Knauf Uniflott.

Finition F2a: il n'est pas nécessaire d'apporter une finition supplémentaire au cadre intérieur lorsque la plaque de finition est collée et sertie.

lorsque la plaque est vissée au cadre, remplir les têtes de vis selon le même procédé que la cloison.

Finition F2b: ajouter une fine couche de produit de finition

Finition F3: sur demande

Nettoyage

Nettoyer convenablement le cadre extérieur et en particulier le cadre intérieur.

Fermer la trappe après enduisage.

Peinture et revêtements

Note pour le peintre

Peindre séparément le cadre extérieur et le cadre intérieur (retirer le cadre intérieur) afin que la peinture ne pénètre pas entre les deux cadres. Nettoyer soigneusement les cadres avant repose.

Trappes de visite à carrelé

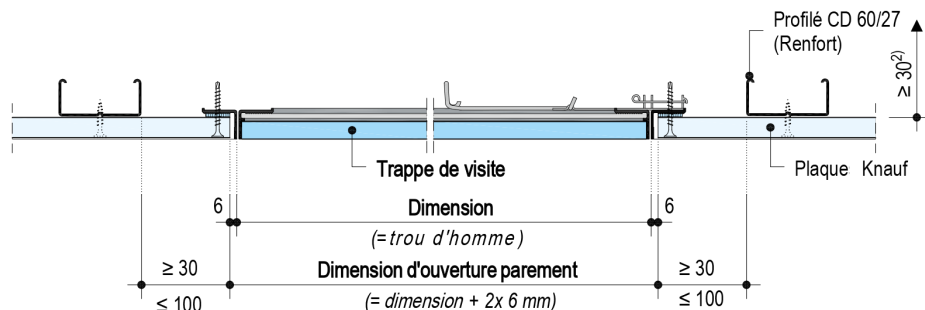
Appliquer uniquement du carrelage collé en lit mince. Remplir le joint entre le revêtement et le cadre extérieur après installation du cadre intérieur.

Installation dans un plafond Knauf

E112a.be-V1

p.ex. Version 15 mm – sans joint, coupe verticale

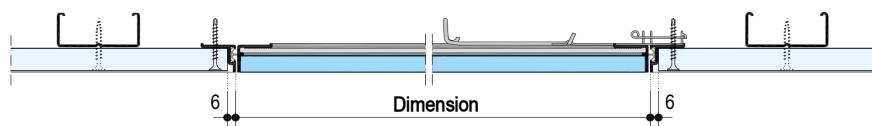
Dessins schématiques, dimensions en mm



²⁾ Distance par rapport à la dalle brute/ installation

E112a.de-V2

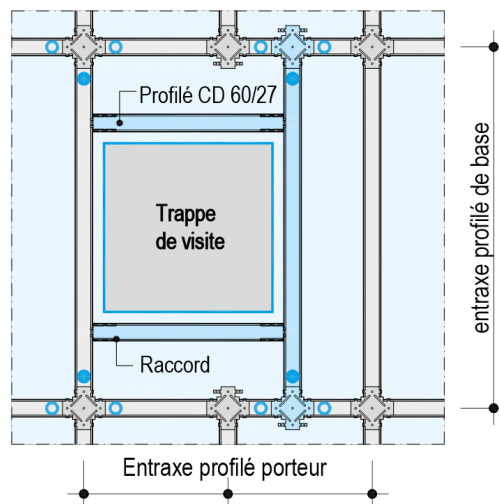
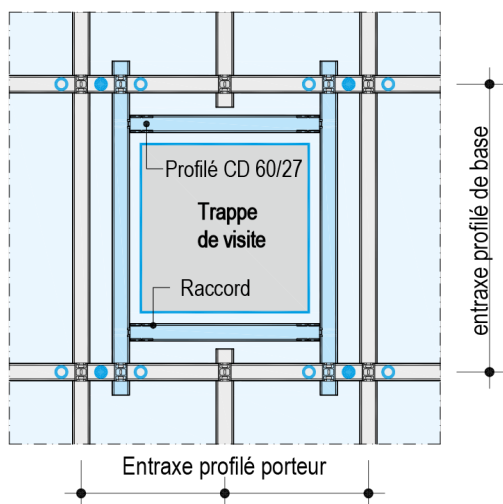
p.ex. Version 18 mm – avec joint, coupe verticale



Installation dans un plafond / faux-plafond

Ossature métallique à deux niveaux (p.ex. D112.be)

Ossature métallique à un seul niveau (p.ex. D113.be)



Profils supplémentaires



4 points de suspension suppl. (p.ex. suspension Nonius)



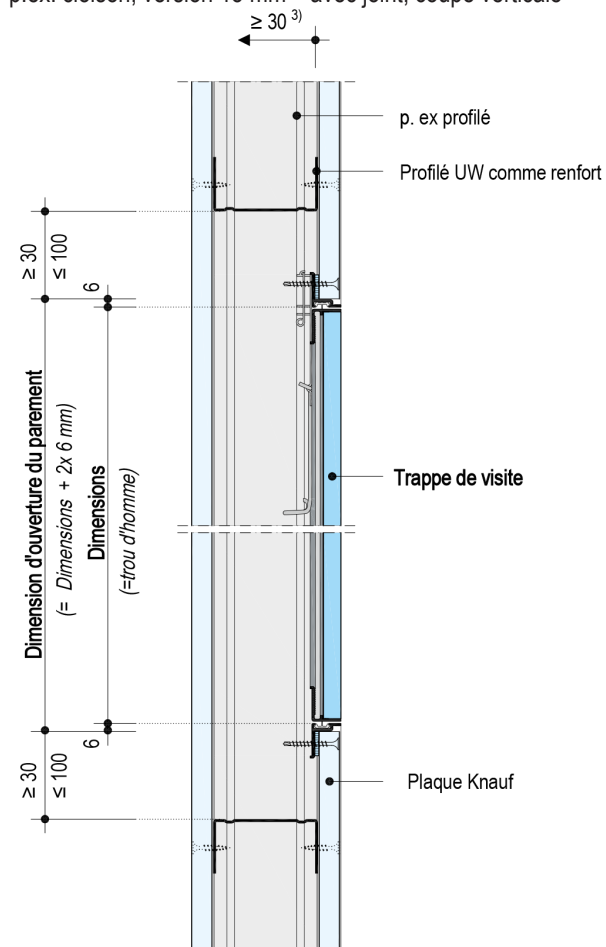
Suspensions alternatives

Utilisez des raccords en croix pour fixer les profils supplémentaires. D'autres suspensions sont nécessaires dans le cas où les profils porteurs sont modifiés.

Installation dans une cloison / contre-cloison Knauf

E112a.be-V3

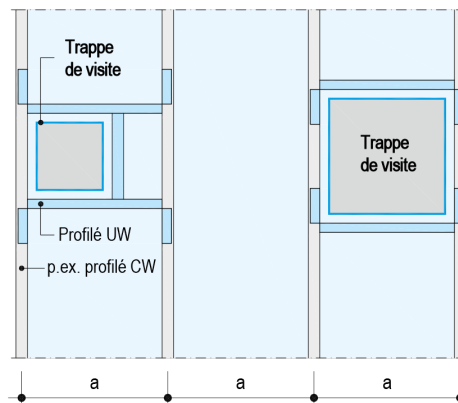
p.ex. cloison, version 15 mm – avec joint, coupe verticale



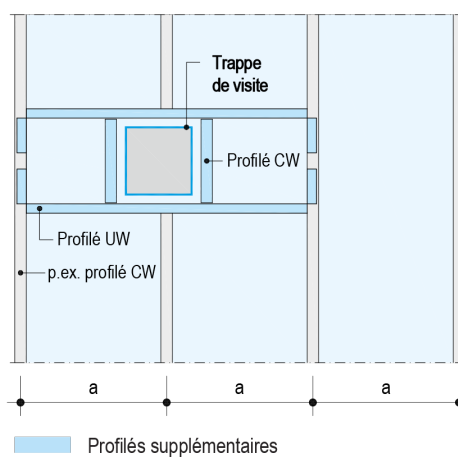
³⁾ Jeux en fonction du type de panneau

Dimensions en mm

Sans interruption des profilés CW



Avec interruption des profilés CW + profilés de renforts



Gamme de produit

Description	L x l (mm)	Poids kg/pce	Conditionnement	N° article	Code EAN
REVO 18 Variant	200 x 200	1,4	1 PCE-ST	00111881	4003982203212
	300 x 300	2,3		00111882	4003982203229
	400 x 400	3,2		00111883	4003982203236
	500 x 500	4,4		00111884	4003982203243
	600 x 600	6,4		00111885	4003982203250
	Fix*			00111894	4003982203847
	900 x 900	15,5		00111889	4003982203298
	Fix**			00112542	4003982204288

Spécifications requises pour la commande

- Dimension de la trappe d'accès largeur x longueur
- Épaisseur du revêtement et type de plaque
- Trappes d'accès carrelées: spécifier les dimensions (l x L), largeur du joint, épaisseur de la colle carrelage, épaisseur du revêtement et du carrelage (la dimension exacte sera déterminée par le type de carrelage)
- Options additionnelles / design spécial

Options additionnelles / design spécial

- Dimension intermédiaire
- Étanchéité à l'air et à la poussière (EN 1026+12207 class 3, pression /dépression)
- Serrure cylindrique pour trappe de visite

Contactez-nous

Service technique TTC

▶ Tél.: +32 (0) 4 273 83 02

▶ technics@knauf.be

▶ www.knauf.be

Knauf Rue du Parc Industriel 1, B-4480 Engis

NOTE :

Ce document est destiné à l'information de notre clientèle. Cette version annule toutes les précédentes. Les données correspondent à l'état le plus récent de nos connaissances, mais ne sauraient en aucune façon engager notre responsabilité. Pour la version la plus récente de ce document, veuillez vous référer à notre site web. Tous droits réservés. Les modifications, reproductions photomécaniques, même si elles sont faites par extrait, nécessitent l'autorisation expresse de Knauf.