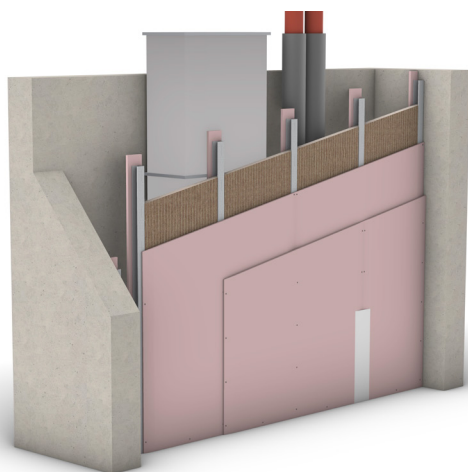
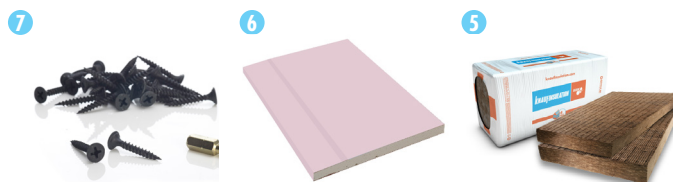
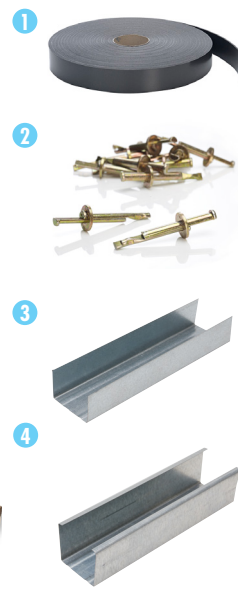


VOORZETWAND EI 120

TECHNISCH ADVIES 2017-A-014D



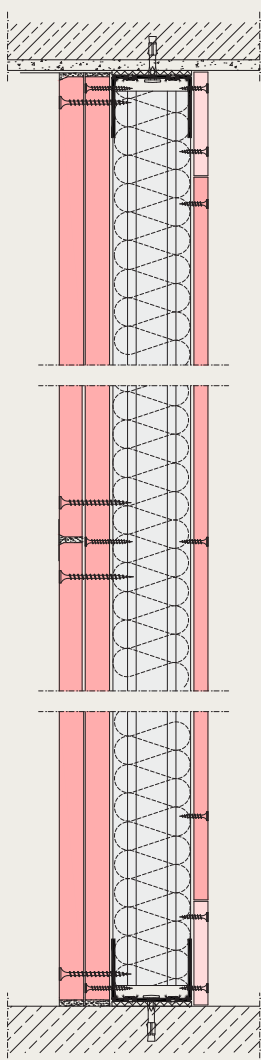
1. Dichtingsband
2. Plug volgens type ondergrond
3. Liggend profiel UW
4. Staand profiel CW
5. Isolatie : Rotswol
6. Brandwerende plaat DF 25 mm
7. Snelbouwschroef 35 en 70 mm



BESCHRIJVING

De voorzetwand bestaat uit een metaalstructuur voorzien van twee brandwerende gipsplaten van het type DF 25 mm. Bevestig op de vloer en op het plafond met behulp van gepaste stalen pluggen UW-profielen waarop vooraf een dichtingsband werd gekleefd. Plaats alle 600 mm de CW staanderprofielen. Een speling van ca. 10 mm wordt tussen de stijlen en de onder- en bovenregel gerealiseerd. Facultatief kan tussen de metalen CW-profielen een minerale rotswol geplaatst worden. Bevestig de eerste laag gipsplaten met behulp van snelbouwschroeven 35 mm en dit om de 500 mm. De tweede laag gipsplaten met snelbouwschroeven 70 mm plaatsen en dit om de 250 mm. De lange plaatkanten met minimaal één profielafstand in verband plaatsen.

Bij gebruik van gipsplaten kleiner dan de totale lokaalhoogte, de dwarskanten van de lagen van gipsplaten met minimaal 400 mm geschrant plaatsen. Indien een isolatie wordt toegepast in het geval van een metalen raamwerk, worden stroken gipsplaten type DF min. 15 mm aan de rugzijde van het raamwerk aangebracht en om de max. 200 mm eraan bevestigd met behulp van de snelbouwschroeven 25 mm. De voegen tussen de zichtbare platen afwerken met een poedervormig Knauf voegmateriaal of met een gebruiksklare Knauf voegpasta samen met een Knauf wapeningsband. De aansluitingen op de omtrek en de schroefkoppen eveneens opvullen met een poedervormig Knauf voegmateriaal of gebruiksklare Knauf voegpasta.



| Systeem W628B | Knauf voorstel |
|--|---|
| Brandweerstand | EI 120 |
| Dikte [mm] | 115/140/165* |
| Aantal platen | 2 |
| Type platen | DF 25 + DF 25 |
| Plaatstrips aan de achterkant van de profielen | DF 15 |
| Isolatie [mm] | Facultatieve isolatie: - Rotswol – profieldikte CW |
| Max. tussenafstand schroeven [mm] | 500 + 250 |
| Max. hoogte [mm] | Max. 4000 + zie p. 2 |
| Max. tussenafstand profielen [mm] | Max. 600 mm |

*is afhankelijk van de gebruikte profielen.
Als CW 50 profielen worden gebruikt, brandwerendheid alleen aan de plaatkant.

| Producten | |
|--|--|
| Platen [mm] | Brandwerend DF 25 mm |
| Plaatstrips aan de achterkant van de profielen | Brandwerend DF min. 15 mm |
| Staan profiel [mm] | CW 50/75/100* |
| Liggend profiel [mm] | UW 50/75/100 |
| Isolatie | Minerale steenwol: -bvb. Rock4All |
| Schroeven | Snelbouwschroeven 35 x 3,5 mm Snelbouwschroeven 70 x 3,5 mm |
| Wapeningsband | Glasvezelband Papierband |
| Voegmateriaal | EasyFiller 45 Jointfiller Plus Fill & Finish Light Uniflott |
| Afwerk materiaal | Fill & Finish Light Filler to Finish F2F |
| Scheidingsband | Trenn-Fix |
| Ontkoppelingsband voor profielen | Dichtingsband |

| Knauf profielen | Tussenafstanden stijlen [mm] | Maximale hoogte [m] | |
|-----------------|------------------------------|---------------------|----------------------|
| | | Toepassingsgebied I | Toepassingsgebied II |
| CW 50* | 600 mm | 4,00 | |
| | 400 mm | | |
| | 300 mm | | |
| CW 75 | 600 mm | 4,00 | |
| | 400 mm | | |
| | 300 mm | | |
| CW 100 | 600 mm | 4,00 | |
| | 400 mm | | |
| | 300 mm | | |

Systeem Knauf W628B – maximale hoogtes – Voorzetwand EI 120

Toepassingsgebied I :

Lokalen met een laag bezoekfrequentie: woningen, hotels, kantoren en ziekenhuizen, halls en gangen inbegrepen.

Toepassingsgebied II :

Lokalen met een hoog bezoekfrequentie: wachtzalen, scholen, aula's, tentoonstellingsruimtes, ... en lokalen met een niveaoverschil > 1 m

*Als CW 50 profielen worden gebruikt, brandwerendheid alleen aan de plaatkant.

ISOLATIE

Facultatief kan rotswol tussen de CW-profielen geplaatst worden. Bijvoorbeeld Knauf Insulation Rock4All.

Voordelen : Akoestische en thermische isolatie. Indien een isolatie wordt gebruikt, voorzie dan dezelfde dikte als de toegepaste profielen.

Raadpleeg het technisch advies 2017-A-014D voor meer informatie met betrekking tot de verwerking van het brandwerende systeem.

U wenst meer informatie? Neem contact met ons

Knauf

Rue du Parc Industriel 1 - B-4480 Engis

Tél.: +32 (0)4-273 83 11 - Fax: +32 (0)4-273 83 30 - info@knauf.be - knauf.com

Deze fiche heeft tot doel onze klanten te informeren. Ze doet alle vorige versies teniet. De gegevens stemmen overeen met onze meeste recente staat van kennis, maar wij kunnen er nooit aansprakelijk voor worden gesteld. Wij raden u aan contact op te nemen met onze technische dienst om de juistheid van de informatie te controleren. Alle rechten voorbehouden. Wijzigingen en overname van fotomateriaal, zelfs gedeeltelijk, vereisen de uitdrukkelijke toestemming van Knauf.