

AEROSKIN VHF SYSTEME

Systemzeichnungen MFT-FOX-VTR



AQUAPANEL®



AEROSKIN

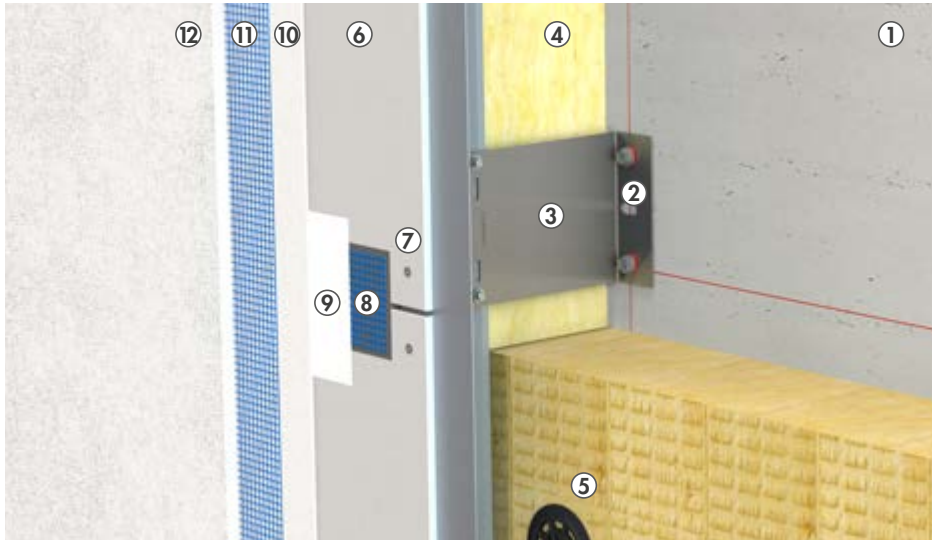
Inhaltsverzeichnis

Unterkonstruktionssystem MFT-FOX-VTR, wärmebrückenreduziert für erhöhte thermische Anforderungen

Systemaufbau	3
Systembeschreibung Unterkonstruktionssystem MFT-FOX-VTR	4
Systembeschreibung Knauf AQUAPANEL® Technologie	5
Systemzeichnungen	6-29
Konsolenauswahl	30-31
Produktsortiment Hilti	32-33
Produktsortiment Knauf	34-36

AEROSKIN

Systemaufbau Putzfassade



Legende

- ① Untergrund
- ② Hilti Verankerungselement
- ③ Hilti Unterkonstruktion
- ④ Knauf Insulation Fassaden-Dämmplatte
- ⑤ Hilti Dämmstoffbefestiger
- ⑥ AQUAPANEL® Cement Board Outdoor
- ⑦ AQUAPANEL® Fassadenschraube
- ⑧ AQUAPANEL® Fugenband
- ⑨ AQUAPANEL® Fugenspachtel grau
- ⑩ AQUAPANEL® Klebe- und Armiermörtel weiß
- ⑪ AQUAPANEL® Gewebe
- ⑫ Knauf Putzsystem



Magnet Tiran, Daniel Libeskind



© Dominik Reipka Boom Athen, Daniel Libeskind

AEROSKIN

Systembeschreibung

Unterkonstruktionssystem MFT-FOX-VTR, wärmebrückenreduziert für erhöhte thermische Anforderungen nach ENEC

Zur Erstellung vertikaler Unterkonstruktionen für vorgehängte hinterlüftete Fassaden mit Knauf AQUAPANEL® Technologie (VHF) auf vorhandenem Verankerungsgrund (Beton, Mauerwerk, Holzelementbau, Knauf Cocoon, etc.). Das abgestimmte Unterkonstruktionssystem besteht aus Edelstahlkonsolen und Aluminiumprofilen, und ist für vertikale Profilanordnung und die sichere und optimale Montage der Knauf AQUAPANEL® Technologie Systemlösung konstruiert. Wandkonsolen müssen für die Anwendung zugelassen, Profile müssen nach EN 1090 CE gekennzeichnet sein.

Bei den Wandkonsolen wird zwischen der Ausbildung als Fix- und Gleitpunkt unterschieden um eine zwängungsfreie thermische Ausdehnung der vertikalen Profile zu gewährleisten. Der Fixpunkt übernimmt das Eigengewicht der Bekleidung, Eigengewicht der Unterkonstruktion und die anteiligen Windlasten, der Gleitpunkt übernimmt die anteiligen Windlasten. Die Verbindung der vertikalen Profile mit den Konsolen erfolgt über eine im System zugelassene Fix/Gleitpunkt Schraube. Mit diesem System können mit derselben Konsolenlänge Wandtoleranzen von bis zu 40mm ausgeglichen werden.

Material Wandkonsole (Edelstahl) und Profile nach EN 755-2; EN 573-3; EN 12020-2; EN 1090-3: EN AW 6063 T66

Vorteile:

- Abgestimmte Systemlösung für AEROSKIN VHF Systeme
- Zwängungsfreie Konstruktion durch Ausbildung von Fix- und Gleitpunkt
- Konsole in zwei verschiedenen Größen (Large und Medium) verfügbar
- Konsolenlängen 120 – 300 mm
- Edelstahl A4 als Werkstoff
- 40 mm Justiermöglichkeit der Profile in den Konsolen
- Objektbezogene Bemessungen mit Profis Facade garantieren technisch und wirtschaftlich optimierte Lösungen nach Eurocode



AEROSKIN

Systembeschreibung Knauf AQUAPANEL® Technologie

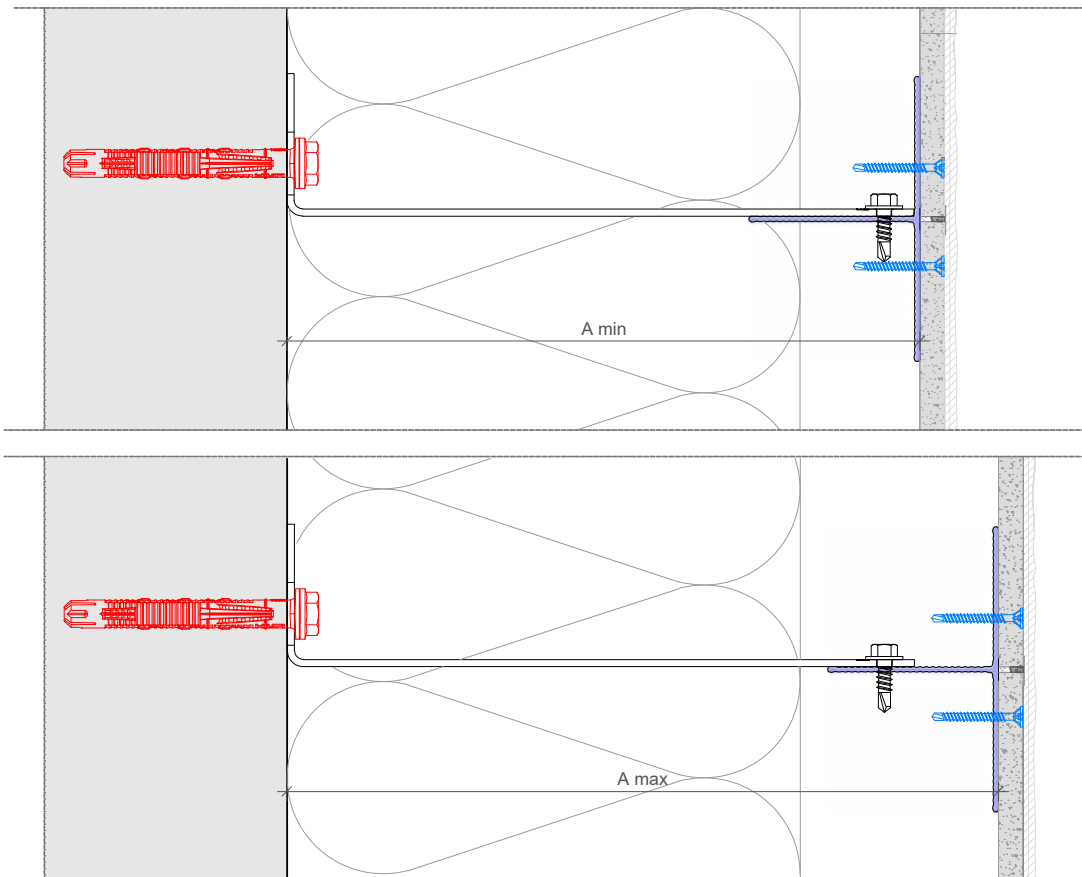
Durch die Verwendung der Zementbauplatte AQUAPANEL® Cement Board Outdoor, die im Kern aus Portlandzement und Zuschlagstoffen besteht und beidseitig mit einem Glasgittergewebe armiert ist, können neben einer Vielfalt an Oberflächengestaltungen auch neue dreidimensionale Formgebungen an der Fassade realisiert werden. Mit Biegeradien von 1 bis 3 m im Bereich der VHF ist es möglich einzigartige Formen auszubilden umso dem Gebäude einen einzigartigen Charakter zu verleihen. Die fugenlose Ausführung der Fassade mit den Kantenlängen von bis zu 15 m erhöht zudem den Spielraum der kreativen Fassadengestaltung.

Mit der AQUAPANEL® Cement Board Outdoor verfügen Sie über eine Zementbauplatte die den Nachweis der dauerhaften Nutzung von über 50 Jahren in Form einer europäisch technischen Bewertung ETA-07/0173 hat. Die Zementbauplatte in Verbindung mit einer Schlussbeschichtung im Bereich der VHF ist ebenfalls durch einen Verwendungsnachweis in Form einer allgemeinen bauaufsichtlichen Zulassung Z-33.1-1338 geregelt. All diese Nachweise drücken eine dauerhafte Nutzung auf höchstem technischen Niveau aus. Um das Bild einer maximalen Sicherheit zu vervollständigen liegt zudem der Nachweis vor, dass die AQUAPANEL® Cement Board Outdoor die Anforderungen an die Baustoffklasse A1 (nichtbrennbar) erfüllt. Somit kann das komplette Fassadensystem nicht brennbar ausgeführt werden. Sowohl in den Verwendungsnachweisen als auch in den umfangreichen technischen Unterlagen der Firma Knauf sind alle notwendigen Systemkomponenten, deren Kennwerte, Verarbeitungen und Anwendungen detailliert beschrieben.

Egal ob es um die Planung und Ausführung der vorgehängten hinterlüfteten Fassade mit AQUAPANEL® Technologie, die Unterkonstruktion von Hilti oder um die Endbeschichtung geht: Die kompetenten Beratungsteams von Knauf und Hilti sind für Sie und Ihre Anliegen da! Durch die eng miteinander verzahnte Zusammenarbeit von Knauf und Hilti bieten wir Ihnen eine flächendeckende, individuelle Beratung vor Ort. Vom Architektenberater bis zum Vorführmeister, der eng mit den ausführenden Unternehmen zusammenarbeitet. Für Sie. Für Ihr Bauvorhaben. Für ein perfektes Ergebnis.

AEROSKIN

Konsole-Profil Adjustierung

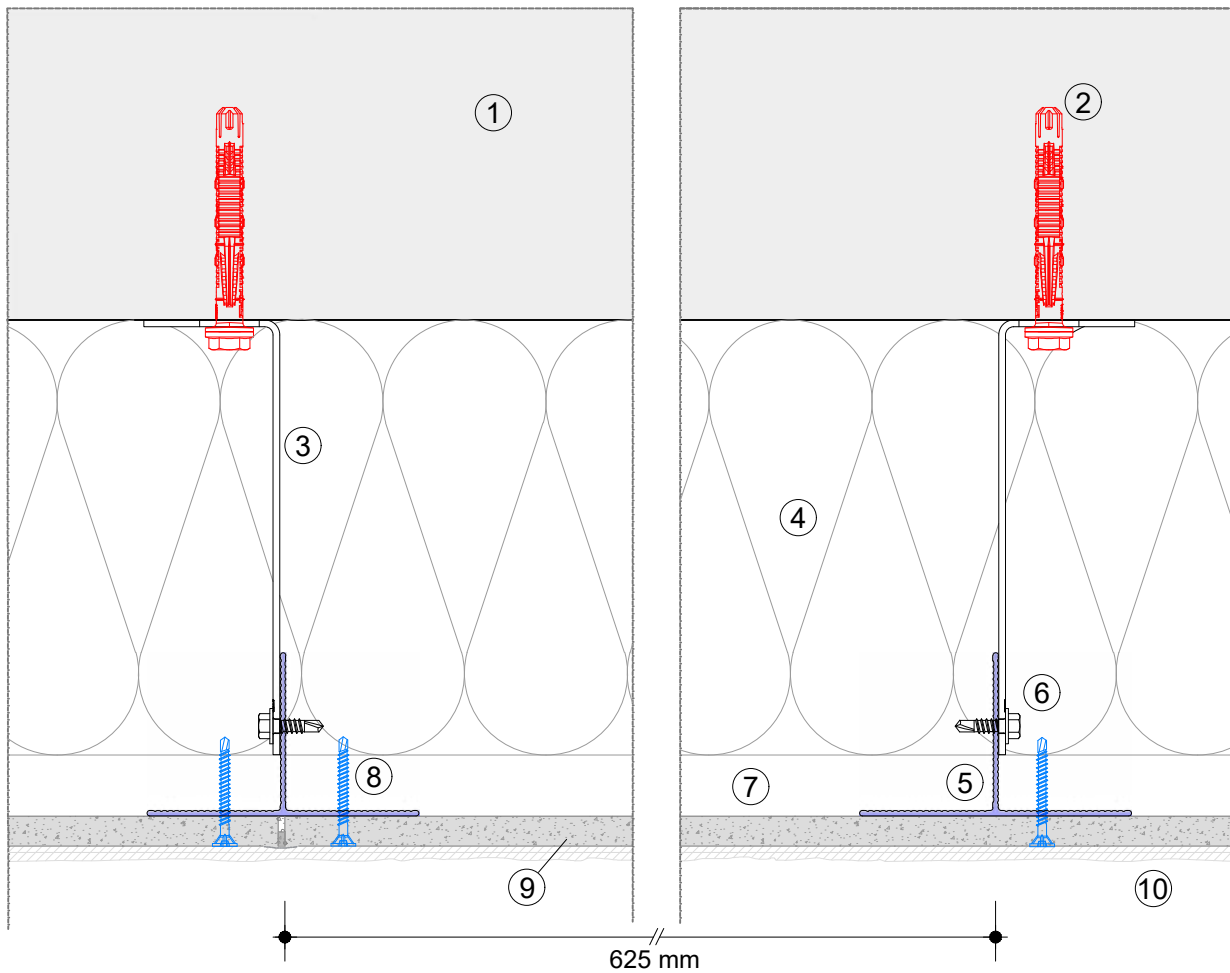


Profile	MFT-T 60x100x2,0 6m 60x120x2,0 6m 60x140x2,2 6m		MFT-T 40x120x2,0 6m		MFT-L 60x40x1,8 6m 60x40x2,0 6m	
	A min*	A max*	A min*	A max*	A min*	A max*
Konsolen						
MFT-FOX VTR 120 M/L 11	121,80	149,45	121,80	129,45	121,80	149,45
MFT-FOX VTR 140 M/L 11	141,80	169,45	141,80	149,45	141,80	169,45
MFT-FOX VTR 160 M/L 11	161,80	189,45	161,80	169,45	161,80	189,45
MFT-FOX VTR 180 M/L 11	181,80	209,45	181,80	189,45	181,80	209,45
MFT-FOX VTR 200 M/L 11	201,80	229,45	201,80	209,45	201,80	229,45
MFT-FOX VTR 220 M/L 11	221,80	249,45	221,80	229,45	221,80	249,45
MFT-FOX VTR 240 M/L 11	241,80	269,45	241,80	249,45	241,80	269,45
MFT-FOX VTR 260 M/L 11	261,80	289,45	261,80	269,45	261,80	289,45
MFT-FOX VTR 280 M/L 11	281,80	309,45	281,80	289,45	281,80	309,45
MFT-FOX VTR 300 M/L 11	301,80	329,45	301,80	309,45	301,80	329,45

* Gültig für Profildicke > 1,8 mm

AEROSKIN

Horizontalschnitt mit Plattenstoß

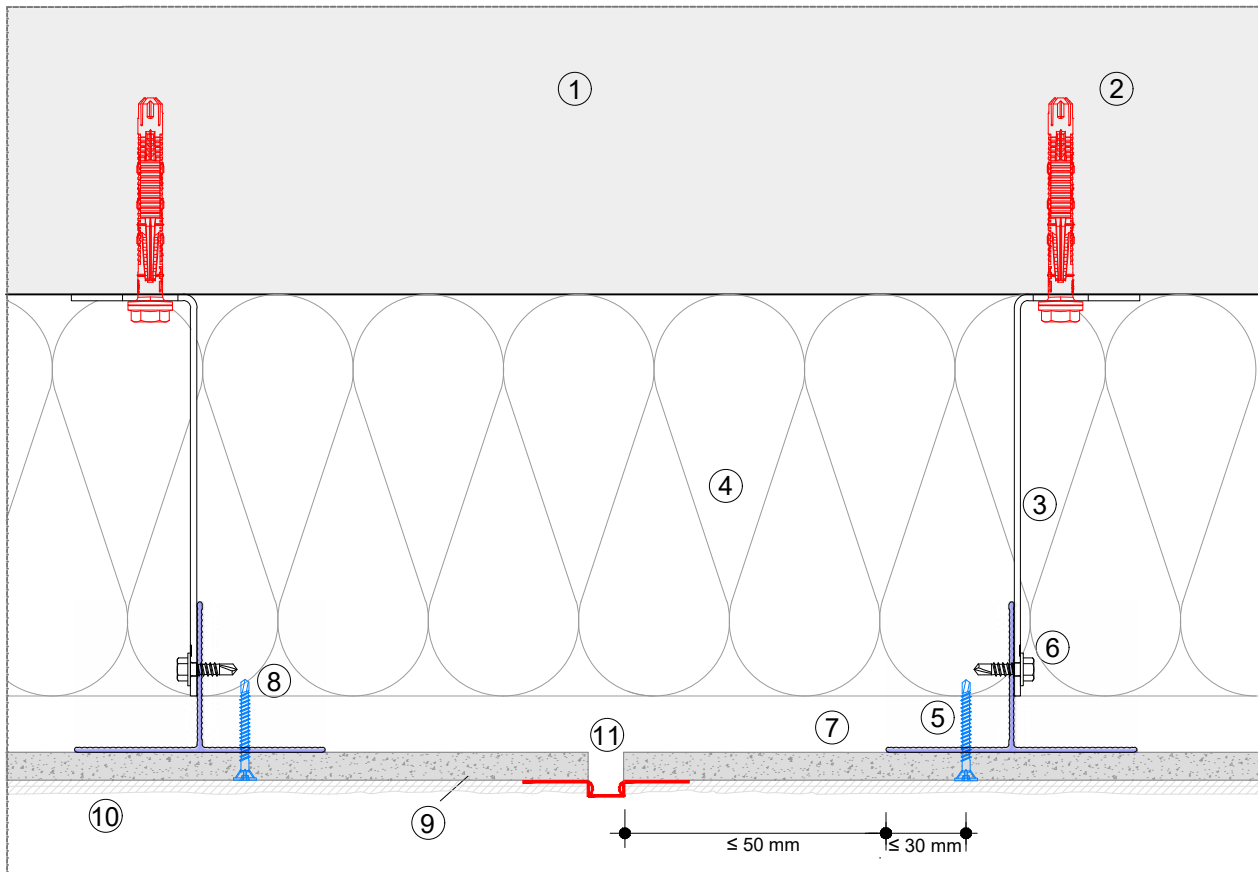


Legende

- ① Untergrund
- ② Hilti Verankerungselement
(erf. Randabstände der gewählten Verankerungselemente sind einzuhalten)
- ③ Hilti Unterkonstruktionskonsole
- ④ Knauf Insulation Fassaden-Dämmplatte
- ⑤ Hilti Tragprofil
- ⑥ Hilti Verbindungselement
- ⑦ Hinterlüftung
- ⑧ AQUAPANEL® Fassadenschraube SB40
- ⑨ AQUAPANEL® Cement Board
- ⑩ Knauf Putzsystem

AEROSKIN

Horizontalschnitt mit Bewegungsfuge



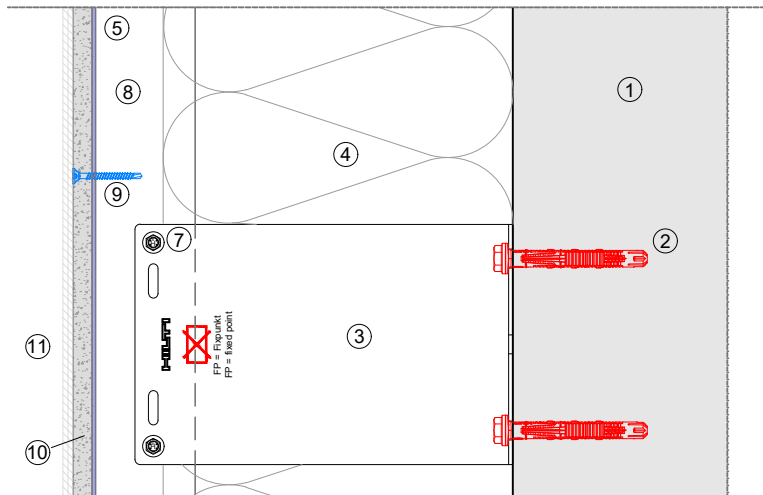
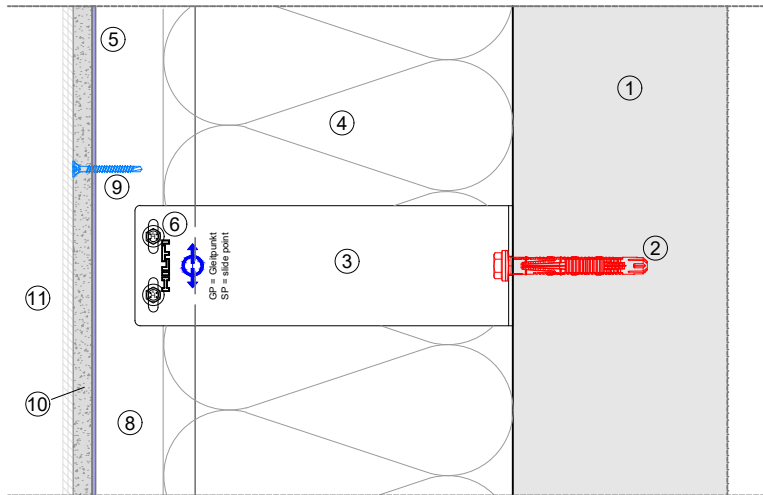
Legende

- ① Untergrund
- ② Hilti Verankerungselement
(erf. Randabstände der gewählten Verankerungselemente sind einzuhalten)
- ③ Hilti Unterkonstruktionskonsole
- ④ Knauf Insulation Fassaden-Dämmplatte
- ⑤ Hilti Tragprofil
- ⑥ Hilti Verbindungselement
- ⑦ Hinterlüftung
- ⑧ AQUAPANEL® Fassadenschraube SB40
- ⑨ AQUAPANEL® Cement Board Outdoor
- ⑩ Knauf Putzsystem
- ⑪ Bewegungsprofil z.B. APU W50, 6mm

Stand: 05.2020
Detail: W684T-H2.de

AEROSKIN

Vertikalschnitt Gleitpunkt/Fixpunkt

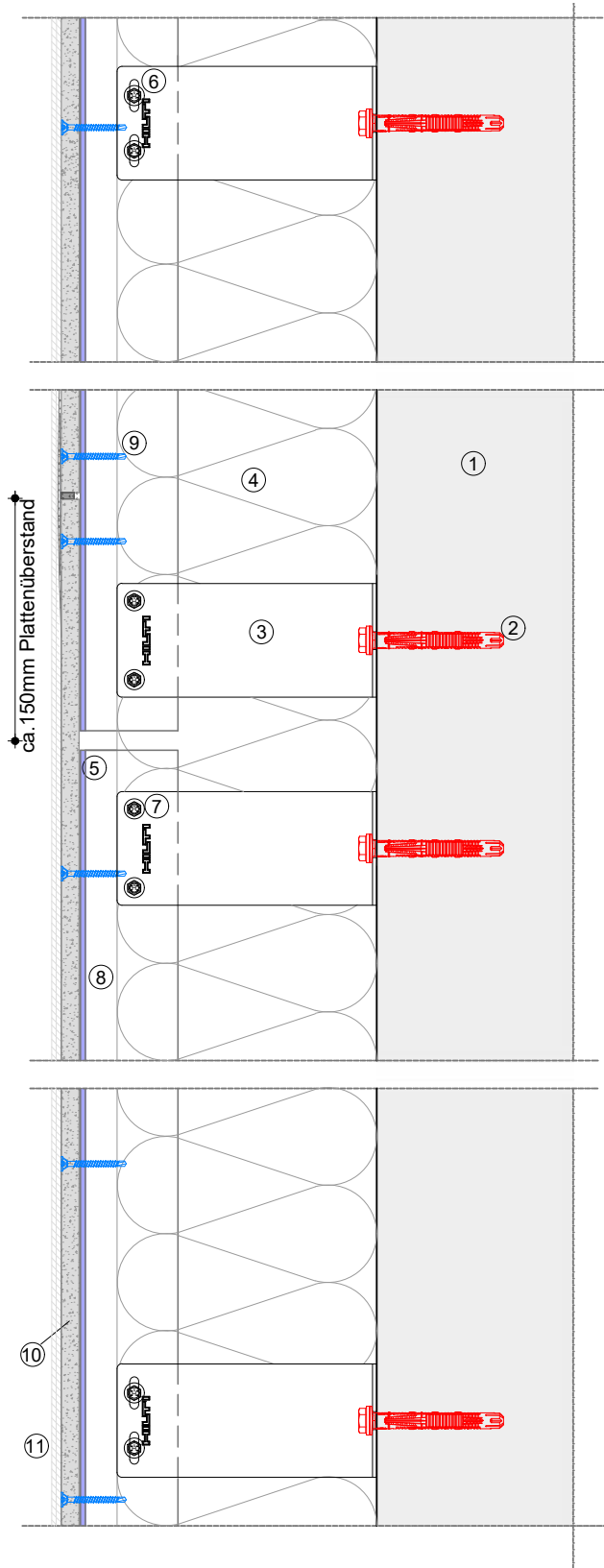


Legende

- ① Untergrund
- ② Hilti Verankerungselement
(erf. Randabstände der gewählten Verankerungselemente sind einzuhalten)
- ③ Hilti Unterkonstruktionskonsole
- ④ Knauf Insulation Fassaden-Dämmplatte
- ⑤ Hilti Tragprofil
- ⑥ Hilti Verbindungselement (Gleitpunkt)
- ⑦ Hilti Verbindungselement (Fixpunkt)
- ⑧ Hinterlüftung
- ⑨ AQUAPANEL® Fassadenschraube SB40
- ⑩ AQUAPANEL® Cement Board Outdoor
- ⑪ Knauf Putzsystem

AEROSKIN

Vertikalschnitt mit Profilstoß

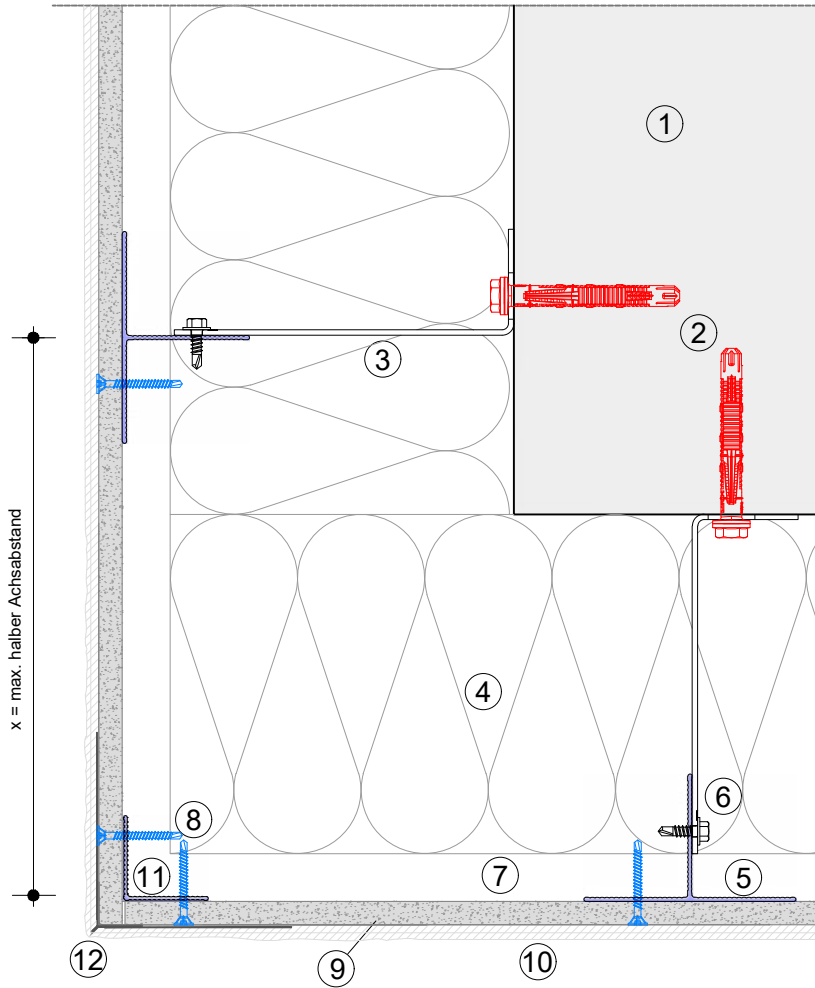


Legende

- ① Untergrund
- ② Hilti Verankerungselement
(erf. Randabstände der gewählten Verankerungselemente sind einzuhalten)
- ③ Hilti Unterkonstruktionskonsole
- ④ Knauf Insulation Fassaden-Dämmplatte
- ⑤ Hilti Tragprofil
- ⑥ Hilti Verbindungselement (Gleitpunkt)
- ⑦ Hilti Verbindungselement (Fixpunkt)
- ⑧ Hinterlüftung
- ⑨ AQUAPANEL® Fassade schraube SB40
- ⑩ AQUAPANEL® Cement Board Outdoor
- ⑪ Knauf Putzsystem

AEROSKIN

Horizontalschnitt mit Außenecke



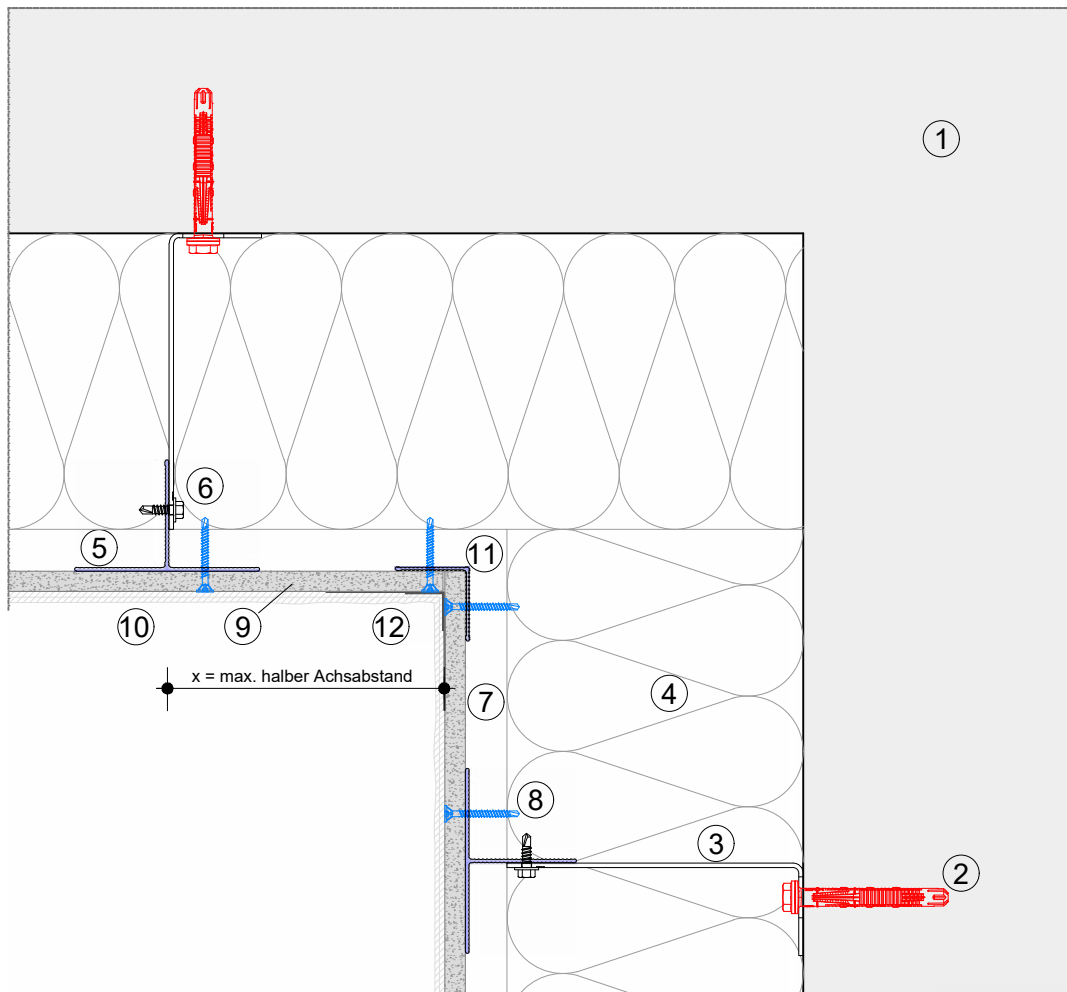
Legende

- ① Untergrund
- ② Hilti Verankerungselement
(erf. Randabstände der gewählten Verankerungselemente sind einzuhalten)
- ③ Hilti Unterkonstruktionskonsole
- ④ Knauf Insulation Fassaden-Dämmplatte
- ⑤ Hilti Tragprofil
- ⑥ Hilti Verbindungselement
- ⑦ Hinterlüftung
- ⑧ AQUAPANEL® Fassadenschraube SB40
- ⑨ AQUAPANEL® Cement Board Outdoor
- ⑩ Knauf Putzsystem
- ⑪ Hilti L-Profil
- ⑫ Knauf Gewebeeckwinkel

Stand: 05.2020
Detail: W684T-H5.de

AEROSKIN

Horizontalschnitt mit Innenecke



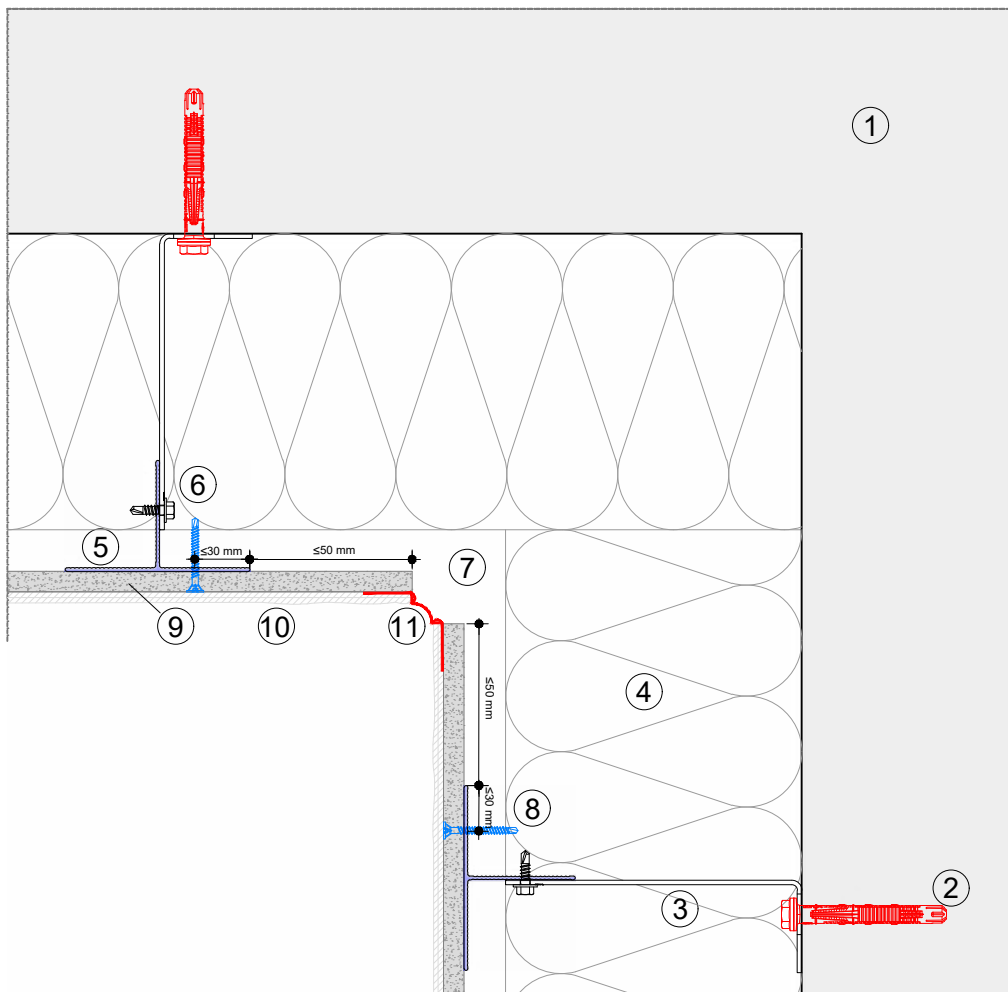
Legende

- ① Untergrund
- ② Hilti Verankerungselement
(erf. Randabstände der gewählten Verankerungselemente sind einzuhalten)
- ③ Hilti Unterkonstruktionskonsole
- ④ Knauf Insulation Fassaden-Dämmplatte
- ⑤ Hilti Tragprofil
- ⑥ Hilti Verbindungselement
- ⑦ Hinterlüftung
- ⑧ AQUAPANEL® Fassadenschraube SB40
- ⑨ AQUAPANEL® Cement Board Outdoor
- ⑩ Knauf Putzsystem
- ⑪ Hilti L-Profil
- ⑫ Knauf Gewebeeckwinkel

Stand: 05.2020
Detail: W684T-H3.de

AEROSKIN

Horizontalschnitt mit Innenecke und Bewegungsprofil



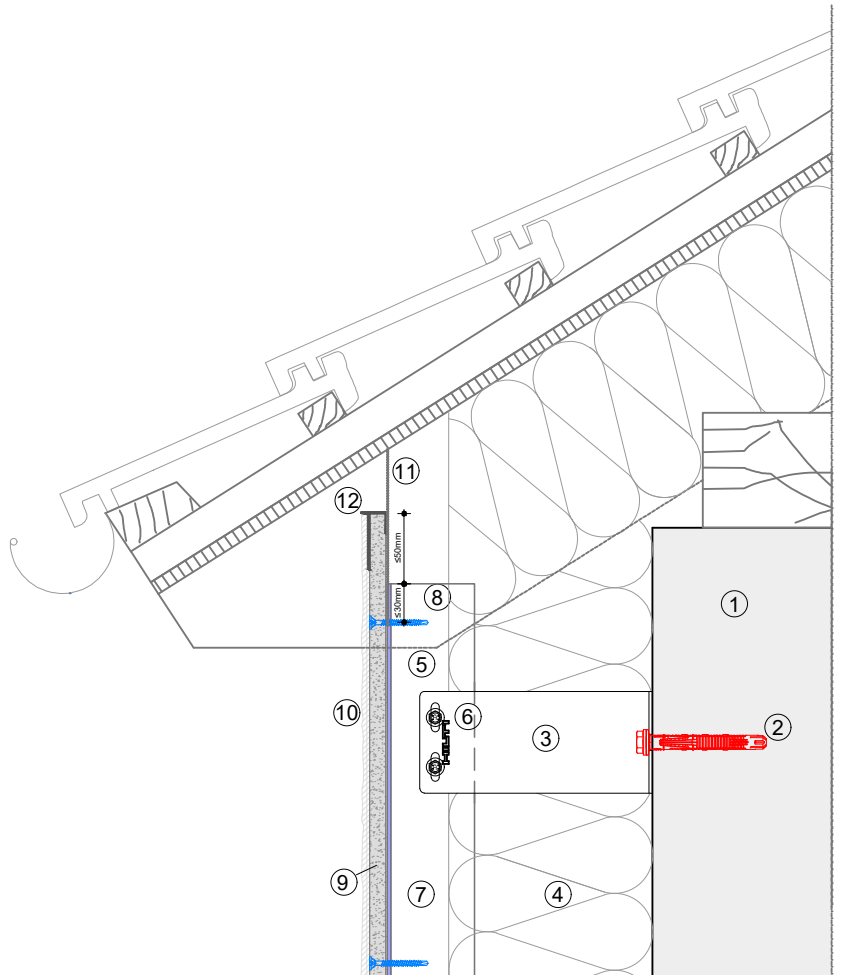
Legende

- ① Untergrund
- ② Hilti Verankerungselement
(erf. Randabstände der gewählten Verankerungselemente sind einzuhalten)
- ③ Hilti Unterkonstruktionskonsole
- ④ Knauf Insulation Fassaden-Dämmplatte
- ⑤ Hilti Tragprofil
- ⑥ Hilti Verbindungselement
- ⑦ Hinterlüftung
- ⑧ AQUAPANEL® Fassadenschraube SB40
- ⑨ AQUAPANEL® Cement Board Outdoor
- ⑩ Knauf Putzsystem
- ⑪ Bewegungsprofil z.B. APU W50, 6mm

Stand: 05.2020
Detail: W684T-H4.de

AEROSKIN

Vertikalschnitt mit Anschluss an Traufe



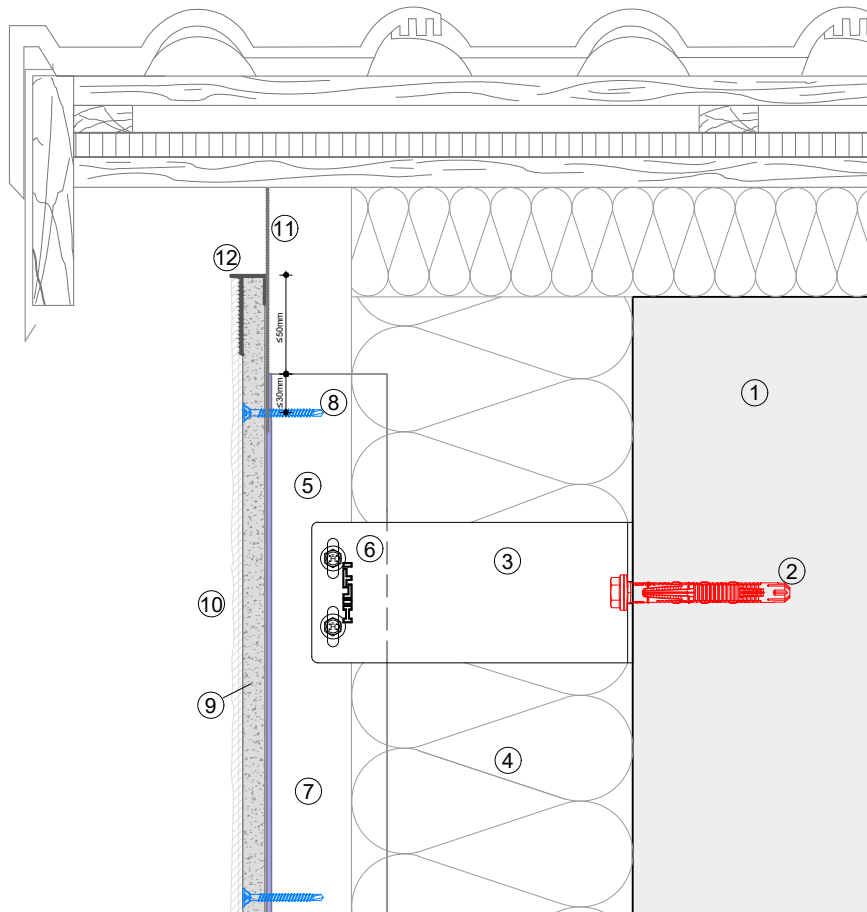
Legende

- ① Untergrund
- ② Hilti Verankerungselement
(erf. Randabstände der gewählten Verankerungselemente sind einzuhalten)
- ③ Hilti Unterkonstruktionskonsole
- ④ Knauf Insulation Fassaden-Dämmplatte
- ⑤ Hilti Tragprofil
- ⑥ Hilti Verbindungselement (Gleitpunkt)
- ⑦ Hinterlüftung
- ⑧ AQUAPANEL® Fassadenschraube SB40
- ⑨ AQUAPANEL® Cement Board Outdoor
- ⑩ Knauf Putzsystem
- ⑪ Kleintierschutzgitter-Streifen
- ⑫ PVC-Einfassprofil z.B. Protektor Nr. 37517

Stand: 05.2020
Detail: W684-DA-V2.de

AEROSKIN

Vertikalschnitt mit Anschluss an Ortgang



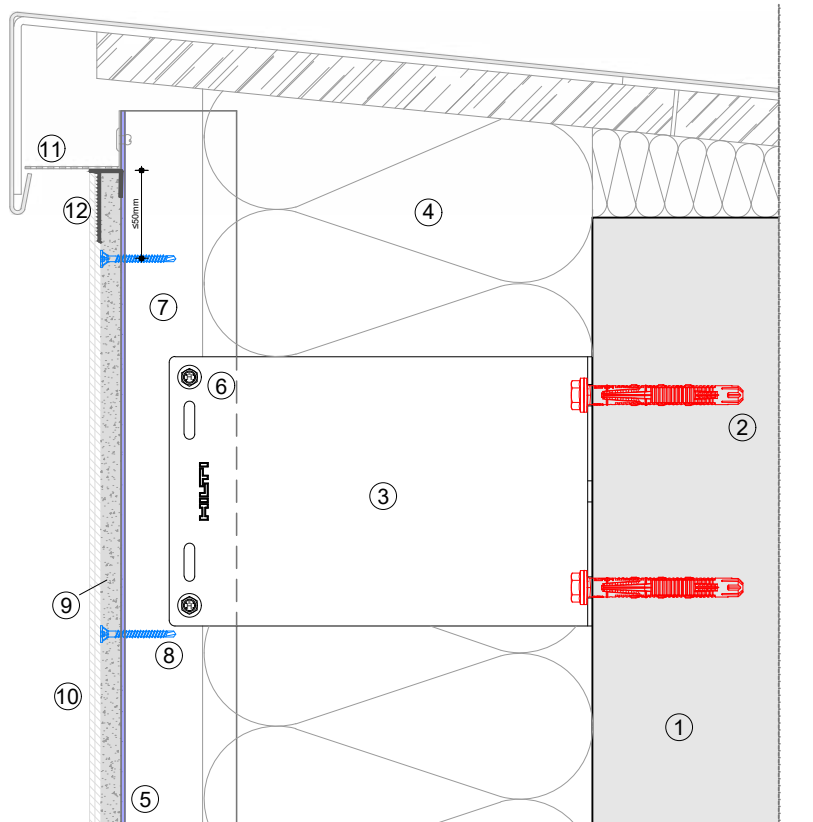
Legende

- ① Untergrund
- ② Hilti Verankerungselement
(erf. Randabstände der gewählten Verankerungselemente sind einzuhalten)
- ③ Hilti Unterkonstruktionskonsole
- ④ Knauf Insulation Fassaden-Dämmplatte
- ⑤ Hilti Tragprofil
- ⑥ Hilti Verbindungselement (Gleitpunkt)
- ⑦ Hinterlüftung
- ⑧ AQUAPANEL® Fassadenschraube SB40
- ⑨ AQUAPANEL® Cement Board Outdoor
- ⑩ Knauf Putzsystem
- ⑪ Kleintierschutzgitter-Streifen
- ⑫ PVC-Einfassprofil z.B. Protektor Nr. 37517

Stand: 05.2020
Detail: W684-DA-V3.de

AEROSKIN

Vertikalschnitt mit Anschluss an Attika



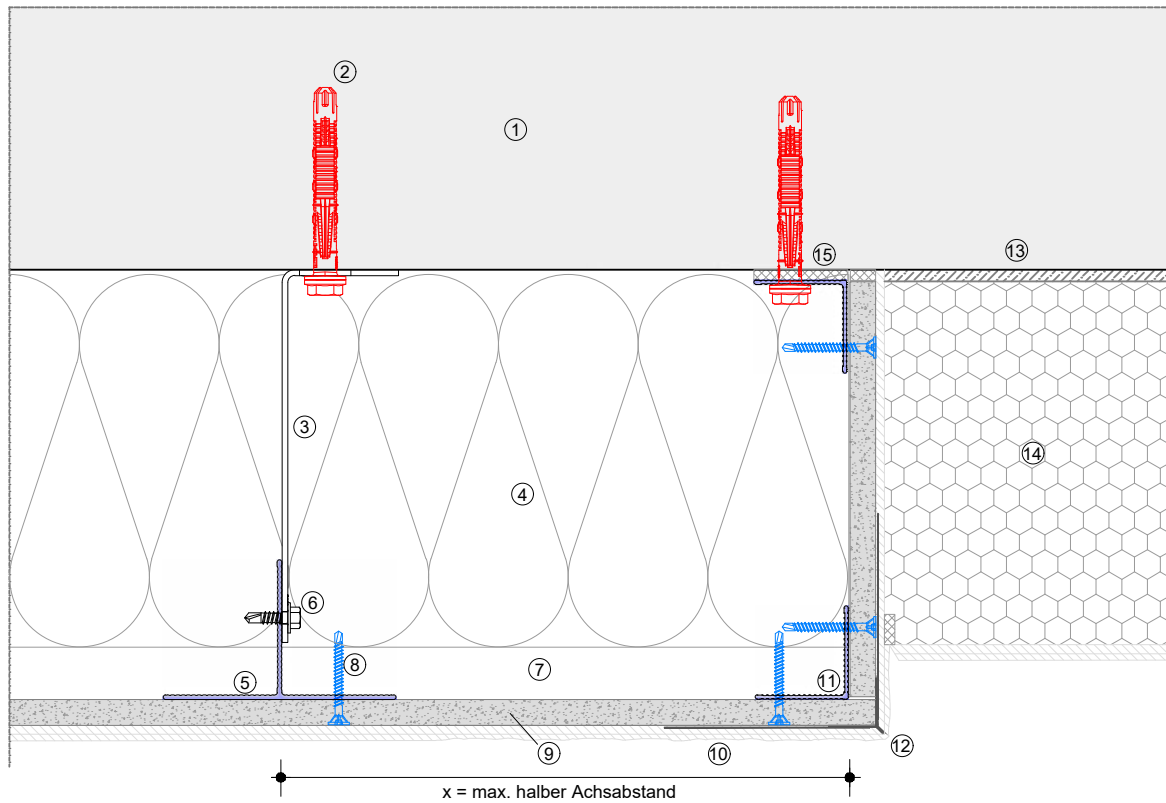
Legende

- ① Untergrund
- ② Hilti Verankerungselement
(erf. Randabstände der gewählten Verankerungselemente sind einzuhalten)
- ③ Hilti Unterkonstruktionskonsole
- ④ Knauf Insulation Fassaden-Dämmplatte
- ⑤ Hilti Tragprofil
- ⑥ Hilti Verbindungselement (Fixpunkt)
- ⑦ Hinterlüftung
- ⑧ AQUAPANEL® Fassadenschraube SB40
- ⑨ AQUAPANEL® Cement Board Outdoor
- ⑩ Knauf Putzsystem
- ⑪ Kleintierschutzgitter-Streifen
- ⑫ PVC-Einfassprofil z.B. Protektor Nr. 37517

Stand: 05.2020
Detail: W684-DA-V4.de

AEROSKIN

Horizontalschnitt mit versetztem Anschluss an WDVS



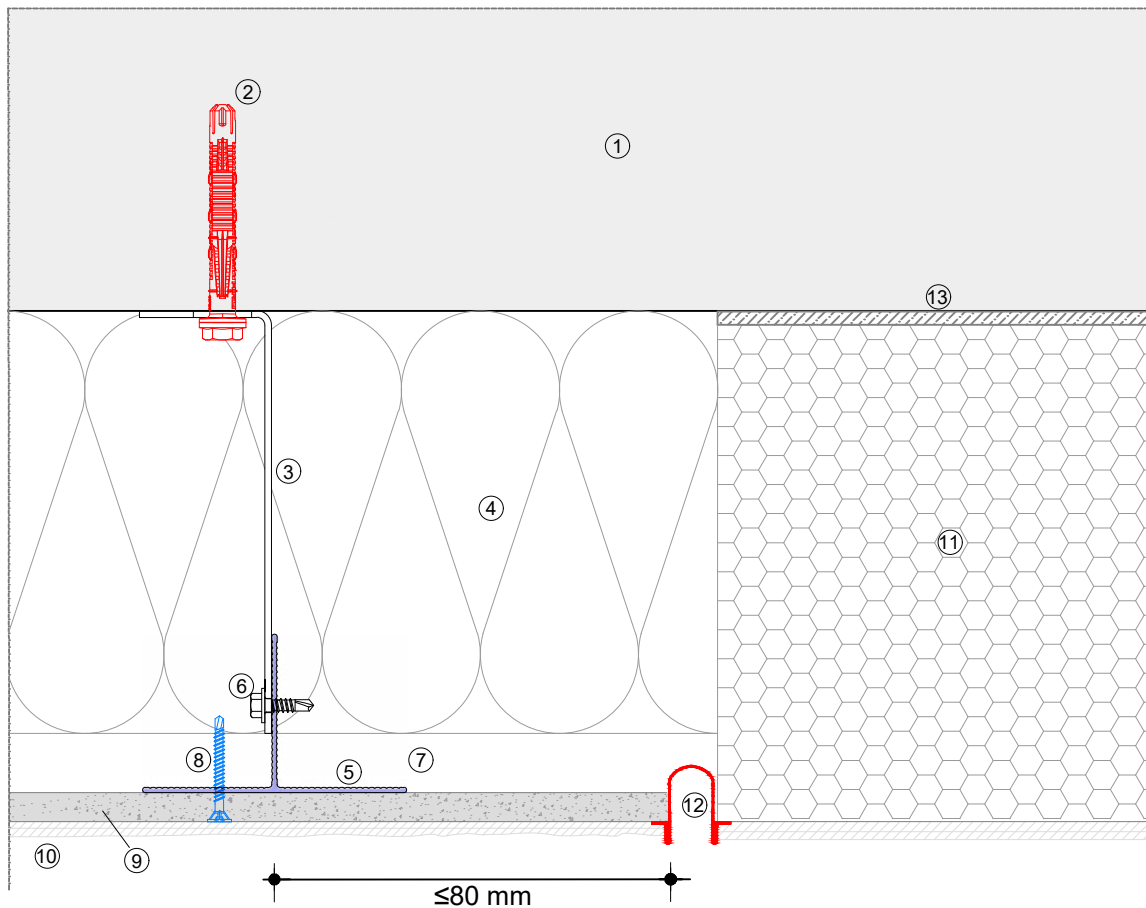
Legende

- ① Untergrund
- ② Hilti Verankerungselement
(erf. Randabstände der gewählten Verankerungselemente sind einzuhalten)
- ③ Hilti Unterkonstruktionskonsole
- ④ Knauf Insulation Fassaden-Dämmplatte
- ⑤ Hilti Tragprofil
- ⑥ Hilti Verbindungselement
- ⑦ Hinterlüftung
- ⑧ AQUAPANEL® Fassadenschraube SB40
- ⑨ AQUAPANEL® Cement Board Outdoor
- ⑩ Knauf Putzsystem
- ⑪ Hilti L-Profil
- ⑫ Knauf Gewebeeckwinkel
- ⑬ Knauf Klebe-und Armiermörtel
- ⑭ Knauf WDVS
- ⑮ Fugendichtband

Stand: 05.2020
Detail: W684T-S-H2.de

AEROSKIN

Horizontalschnitt mit fassadenbündigem Anschluss an WDVS



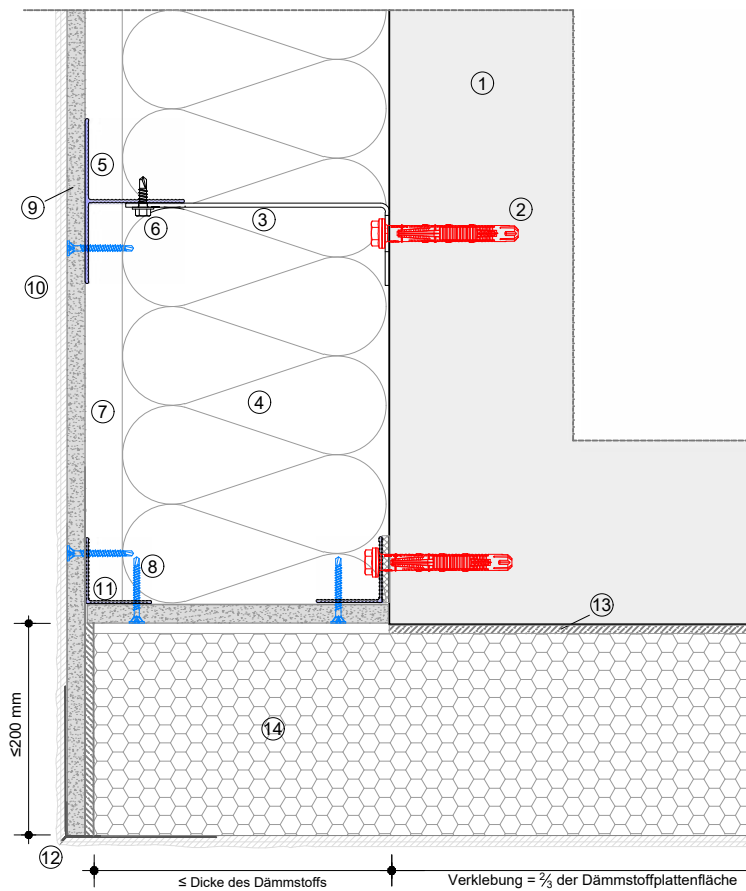
Legende

- ① Untergrund
- ② Hilti Verankerungselement
(erf. Randabstände der gewählten Verankerungselemente sind einzuhalten)
- ③ Hilti Unterkonstruktionskonsole
- ④ Knauf Insulation Fassaden-Dämmplatte
- ⑤ Hilti Tragprofil
- ⑥ Hilti Verbindungselement
- ⑦ Hinterlüftung
- ⑧ AQUAPANEL® Fassadenschraube SB40
- ⑨ AQUAPANEL® Cement Board Outdoor
- ⑩ Knauf Putzsystem
- ⑪ Knauf WARM-WAND System
- ⑫ Knauf Gewebeleiste Dehnfuge V-Form
- ⑬ AQUAPANEL® Klebe-und Armiermörtel

Stand: 05.2020
Detail: W684TS-H1.de

AEROSKIN

Horizontalschnitt mit Außenecke und Anschluss an WDVS



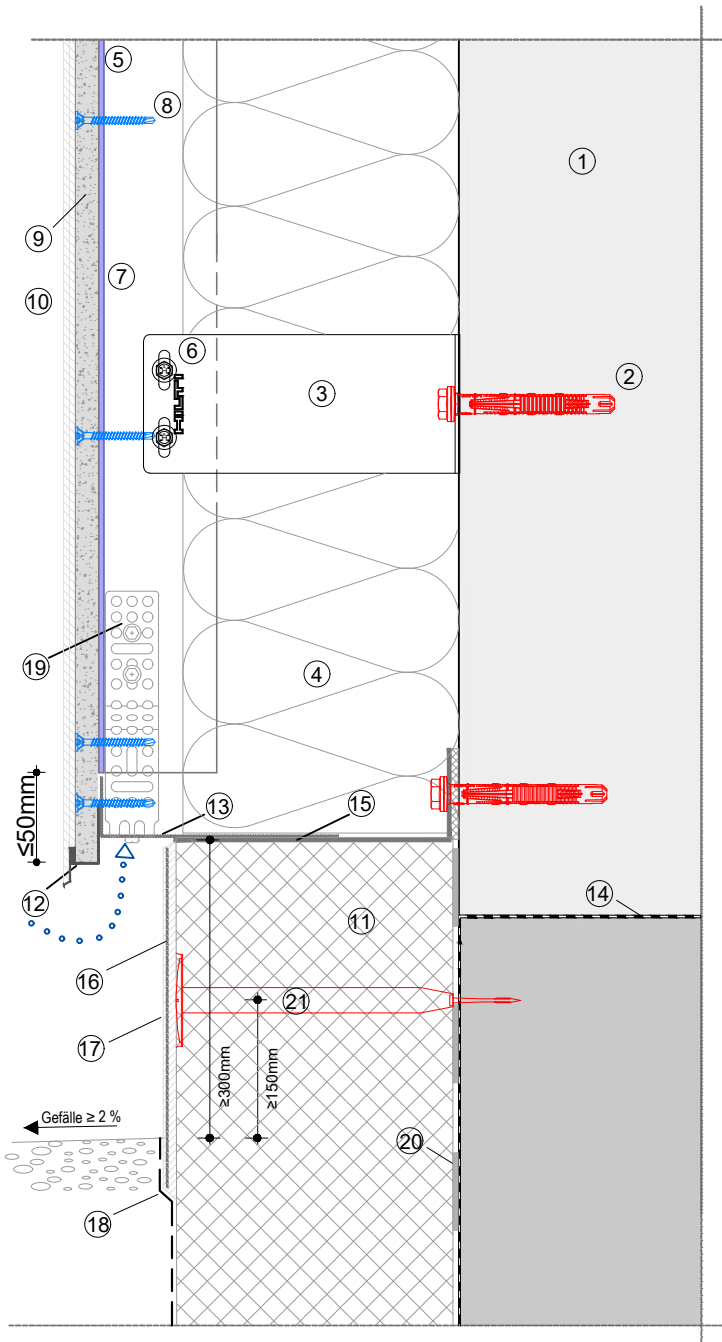
Legende

- ① Untergrund
- ② Hilti Verankerungselement
(erf. Randabstände der gewählten Verankerungselemente sind einzuhalten)
- ③ Hilti Unterkonstruktionskonsole
- ④ Knauf Insulation Fassaden-Dämmplatte
- ⑤ Hilti Tragprofil
- ⑥ Hilti Verbindungselement
- ⑦ Hinterlüftung
- ⑧ AQUAPANEL® Fassadenschraube SB40
- ⑨ AQUAPANEL® Cement Board Outdoor
- ⑩ Knauf Putzsystem
- ⑪ Hilti L-Profil
- ⑫ Knauf Gewebeeckwinkel
- ⑬ AQUAPANEL® Klebe- und Armiermörtel
- ⑭ Knauf WARM-WAND System

Stand: 05.2020
Detail: W684TS-H3.de

AEROSKIN

Vertikalschnitt mit Sockelanschluss

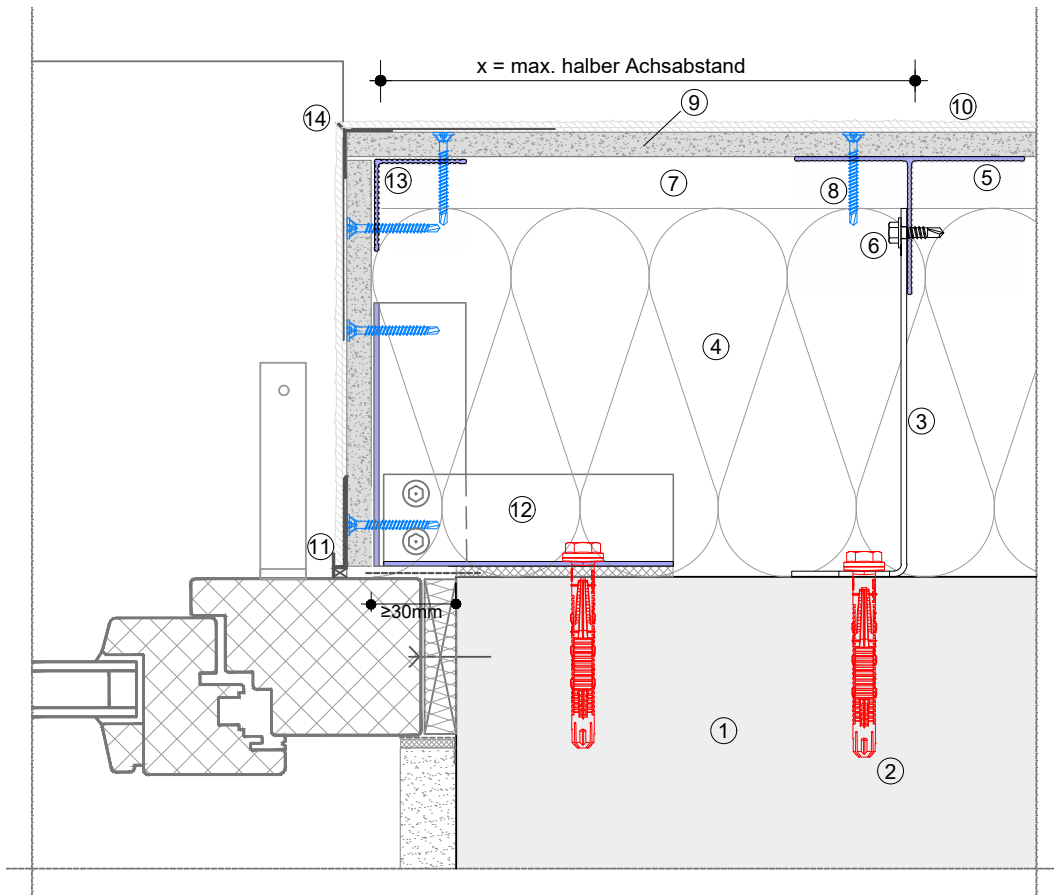


Legende

- ① Untergrund
- ② Hilti Verankerungselement
(erf. Randabstände der gewählten Verankerungselemente sind einzuhalten)
- ③ Hilti Unterkonstruktionskonsole
- ④ Knauf Insulation Fassaden-Dämmplatte
- ⑤ Hilti Tragprofil
- ⑥ Hilti Verbindungselement (Gleitpunkt)
- ⑦ Hinterlüftung
- ⑧ AQUAPANEL® Fassadenschraube SB40
- ⑨ AQUAPANEL® Cement Board Outdoor
- ⑩ Knauf Putzsystem
- ⑪ Knauf Sockeldämmplatte
- ⑫ PVC-Einfassprofil mit Tropfkante z.B. WS Nr. 6010/6012
- ⑬ Kleintierschutzgitter-Winkel z.B. Protektor Nr. 9334
- ⑭ Abdichtung nach DIN 18195
- ⑮ Systemwinkel 140 mm z.B. Protektor Nr. 9472
- ⑯ Sokel SM Pro+ Gewebe
- ⑰ Putzsystem Sockel-SM Pro d ≥ 7 mm
- ⑱ Noppenfolie vlieskaschiert
- ⑲ Verbinder z.B. Protektor Nr. 9471
- ⑳ Durchgehender Klebewulst
- ㉑ Hilti Dämmstoffbefestiger

AEROSKIN

Seitlicher Fensteranschluss



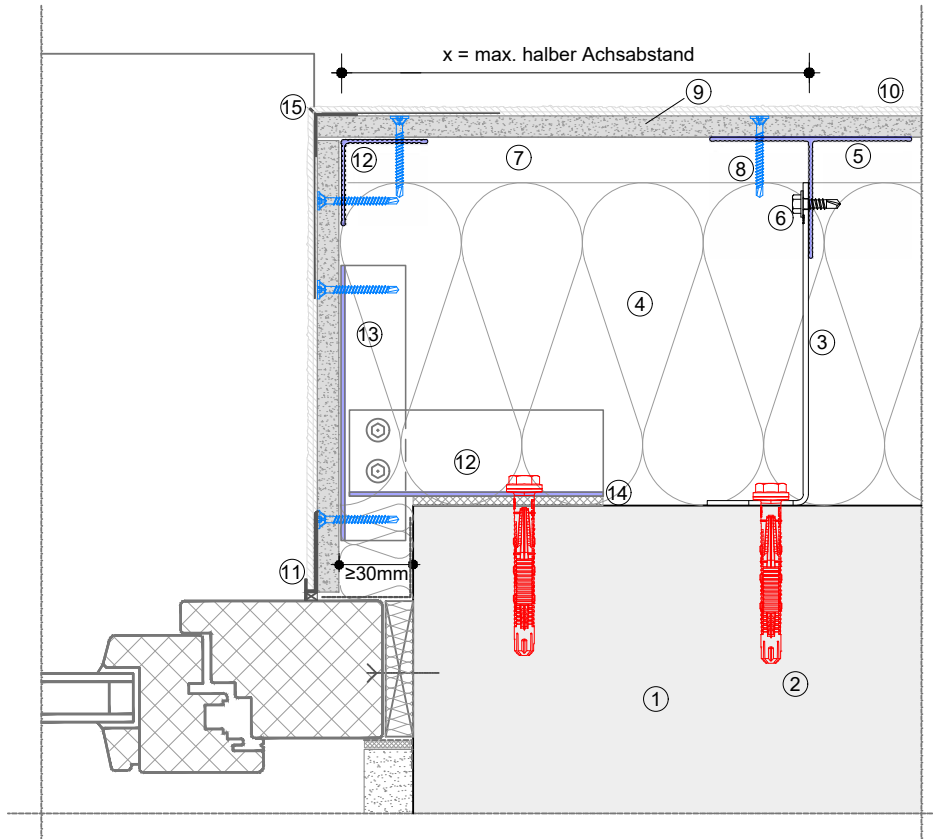
Legende

- ① Untergrund
- ② Hilti Verankerungselement
(erf. Randabstände der gewählten Verankerungselemente sind einzuhalten)
- ③ Hilti Unterkonstruktionskonsole
- ④ Knauf Insulation Fassaden-Dämmplatte
- ⑤ Hilti Tragprofil
- ⑥ Hilti Verbindungselement
- ⑦ Hinterlüftung
- ⑧ AQUAPANEL® Fassadenschraube SB40
- ⑨ AQUAPANEL® Cement Board Outdoor
- ⑩ Knauf Putzsystem
- ⑪ PVC- Laibungsabschlussprofil, beweglich z.B. Protektor Nr.37118
- ⑫ Hilti L-Profil
- ⑬ Hilti L-Profil
- ⑭ Knauf Gewebeeckwinkel

Stand: 05.2020
Detail: W684T-FE-H3.de

AEROSKIN

Horizontalschnitt mit seitlichem Fensteranschluss

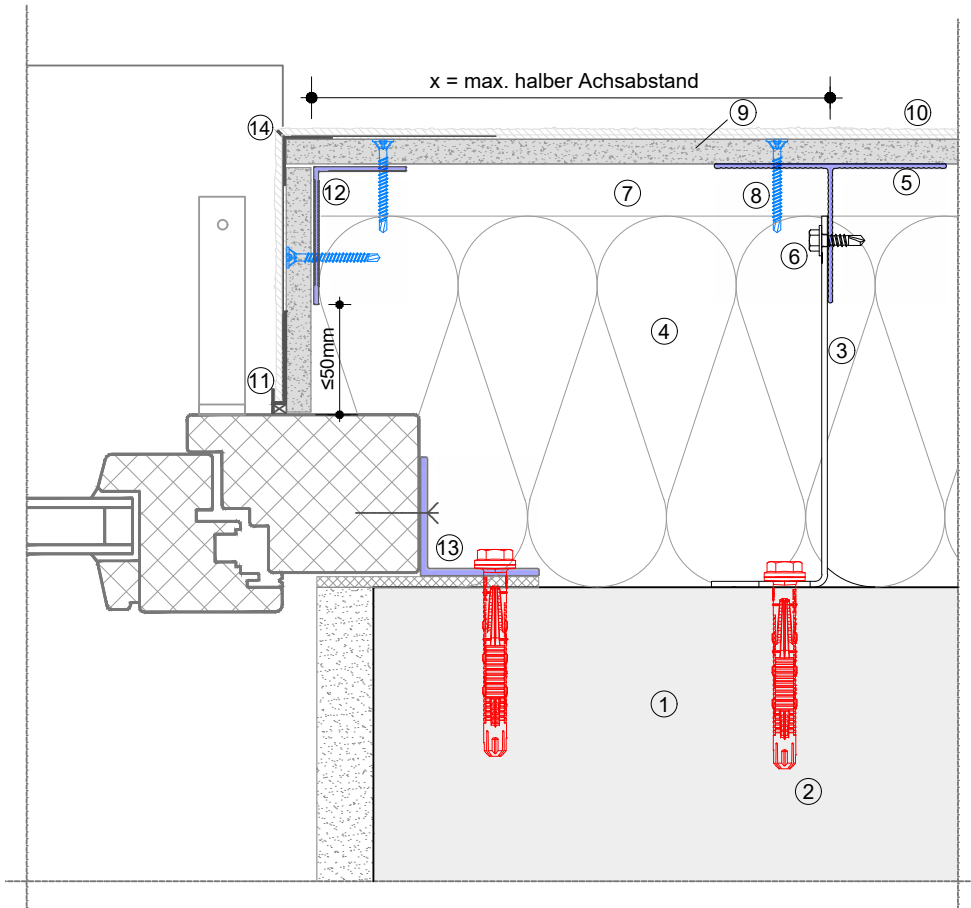


Legende

- ① Untergrund
- ② Hilti Verankerungselement
(erf. Randabstände der gewählten Verankerungselemente sind einzuhalten)
- ③ Hilti Unterkonstruktionskonsole
- ④ Knauf Insulation Fassaden-Dämmplatte
- ⑤ Hilti Tragprofil
- ⑥ Hilti Verbindungselement
- ⑦ Hinterlüftung
- ⑧ AQUAPANEL® Fassadenschraube SB40
- ⑨ AQUAPANEL® Cement Board Outdoor
- ⑩ Knauf Putzsystem
- ⑪ PVC- Laibungsabschlussprofil, beweglich z.B. Protektor Nr.37118
- ⑫ Hilti L-Profil
- ⑬ Hilti L-Profil gekürzt
- ⑭ Thermisches Trennelement
- ⑮ Knauf Gewebeeckwinkel

AEROSKIN

Seitlicher Fensteranschluss



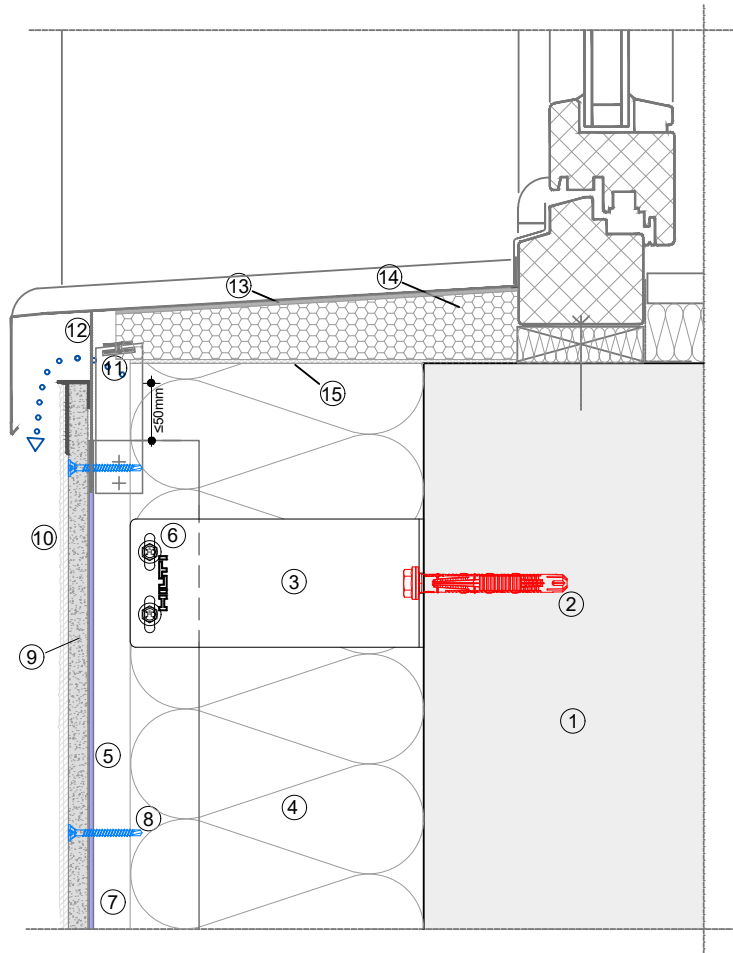
Legende

- ① Untergrund
- ② Hilti Verankerungselement
(erf. Randabstände der gewählten Verankerungselemente sind einzuhalten)
- ③ Hilti Unterkonstruktionskonsole
- ④ Knauf Insulation Fassaden-Dämmplatte
- ⑤ Hilti Tragprofil
- ⑥ Hilti Verbindungselement
- ⑦ Hinterlüftung
- ⑧ AQUAPANEL® Fassadenschraube SB40
- ⑨ AQUAPANEL® Cement Board Outdoor
- ⑩ Knauf Putzsystem
- ⑪ PVC- Laibungsabschlussprofil, beweglich z.B. Protektor Nr.37118
- ⑫ Hilti L-Profil
- ⑬ Befestigungsprofil des Fensters
- ⑭ Knauf Gewebeeckwinkel

Stand: 05.2020
Detail: W684T-FE-H5.de

AEROSKIN

Vertikalschnitt mit unterem Fensteranschluss



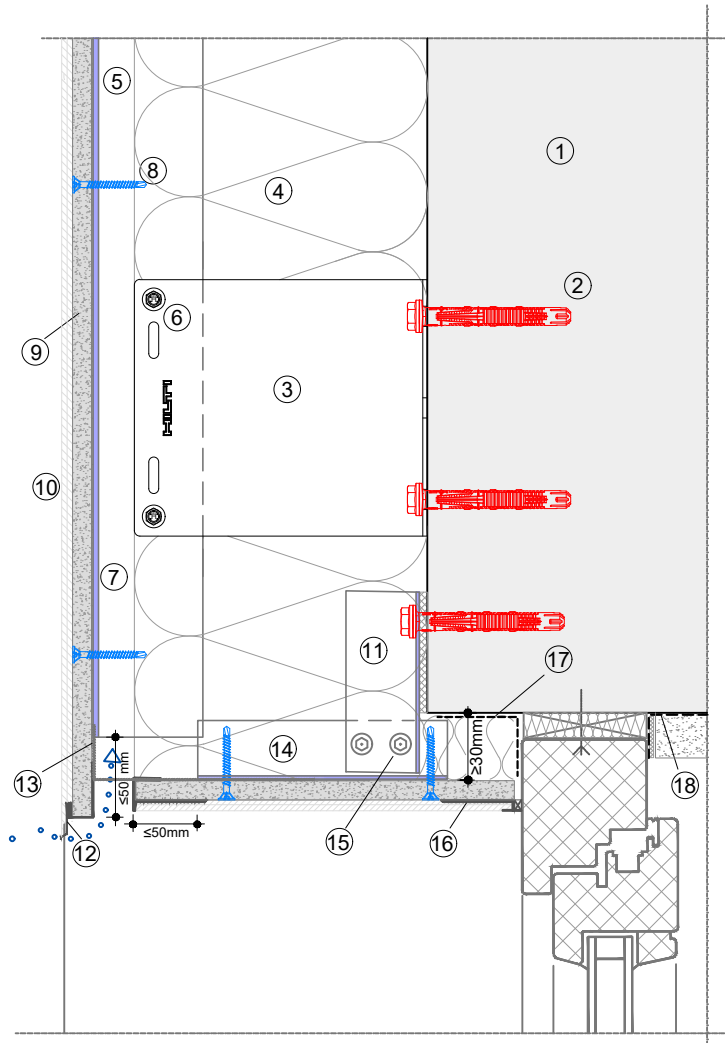
Legende

- ① Untergrund
- ② Hilti Verankerungselement
(erf. Randabstände der gewählten Verankerungselemente sind einzuhalten)
- ③ Hilti Unterkonstruktionskonsole
- ④ Knauf Insulation Fassaden-Dämmplatte
- ⑤ Hilti Tragprofil
- ⑥ Hilti Verbindungselement (Gleitpunkt)
- ⑦ Hinterlüftung
- ⑧ AQUAPANEL® Fassadenschraube SB40
- ⑨ AQUAPANEL® Cement Board Outdoor
- ⑩ Knauf Putzsystem
- ⑪ Fensterbankhalter
- ⑫ Kleintierschutzgitter-Streifen
- ⑬ Perfex Montagekleber
- ⑭ Perfex Keilplatte
- ⑮ Speedero Klebeschaum

Stand: 05.2020
Detail: W684T-FE-VU1.de

AEROSKIN

Vertikalschnitt mit oberem Fensteranschluss

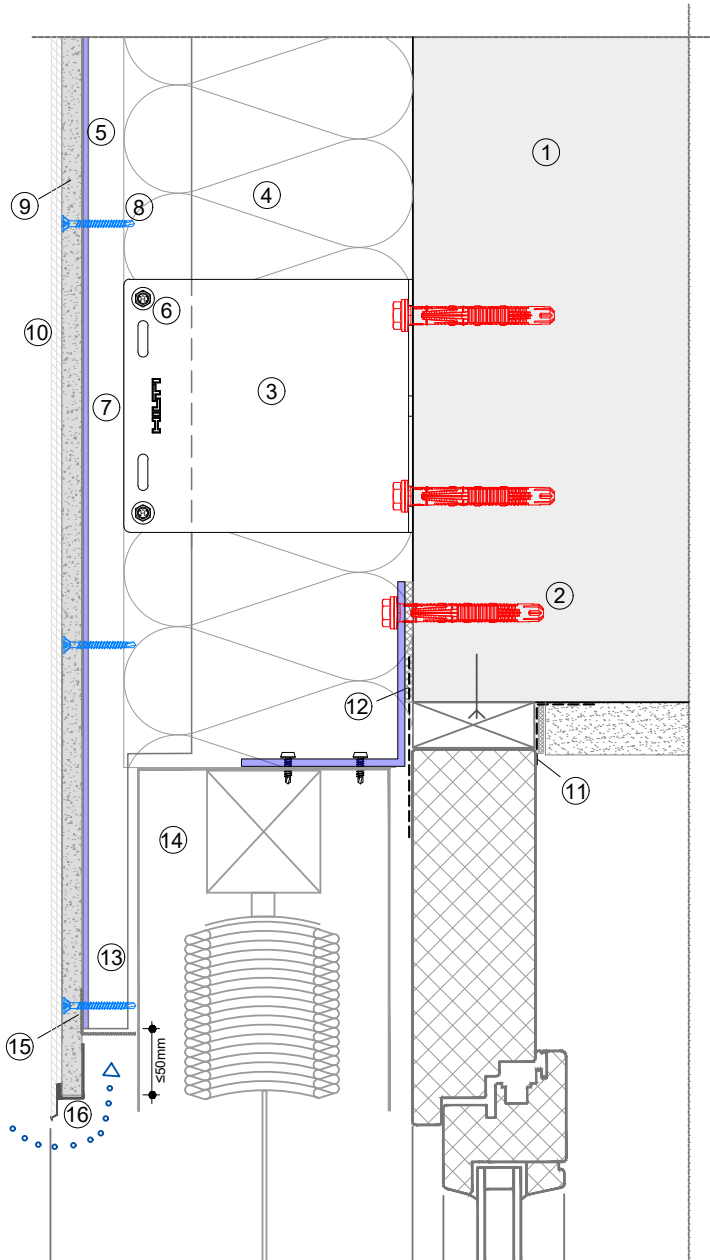


Legende

- ① Untergrund
- ② Hilti Verankerungselement
(erf. Randabstände der gewählten Verankerungselemente sind einzuhalten)
- ③ Hilti Unterkonstruktionskonsole
- ④ Knauf Insulation Fassaden-Dämmplatte
- ⑤ Hilti Tragprofil
- ⑥ Hilti Verbindungselement (Fixpunkt)
- ⑦ Hinterlüftung
- ⑧ AQUAPANEL® Fassadenschraube SB40
- ⑨ AQUAPANEL® Cement Board Outdoor
- ⑩ Knauf Putzsystem
- ⑪ Hilti L-Profil
- ⑫ PVC-Einfassprofil mit Tropfkante z.B. VWS Nr. 6010/6012
- ⑬ Kleintierschutzgitter-Winkel
- ⑭ Hilti L-Profil, gekürzt
- ⑮ Hilti Verbindungselement
- ⑯ PVC-Laibungsabschlussprofil, beweglich z.B. Protektor Nr.37118
- ⑰ Dampffohle
- ⑱ Dampfdichte Folie

AEROSKIN

Vertikalschnitt mit oberem Fensteranschluss und Jalousie

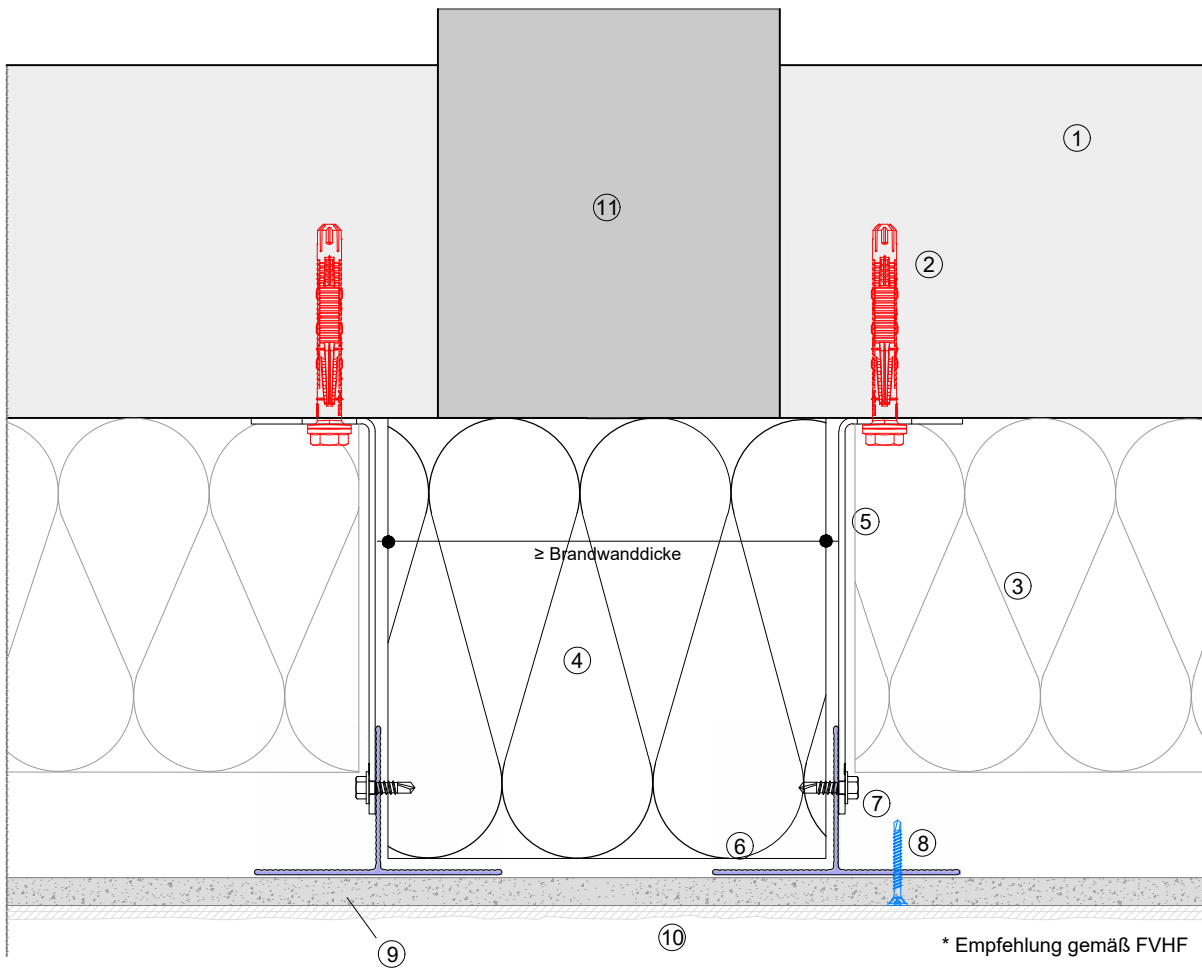


Legende

- ① Untergrund
- ② Hilti Verankerungselement
(erf. Randabstände der gewählten Verankerungselemente sind einzuhalten)
- ③ Hilti Unterkonstruktionskonsole
- ④ Knauf Insulation Fassaden-Dämmplatte
- ⑤ Hilti Tragprofil
- ⑥ Hilti Verbindungselement (Fixpunkt)
- ⑦ Hinterlüftung
- ⑧ AQUAPANEL® Fassadenschraube SB40
- ⑨ AQUAPANEL® Cement Board Outdoor
- ⑩ Knauf Putzsystem
- ⑪ Dampfdichte Folie
- ⑫ Dampffohne Folie
- ⑬ Ausklantung zur Vermeidung v. mech. Kontakt mit J-Kasten
- ⑭ Jalousiekasten, bauseits
- ⑮ Kleintierschutzgitter zur Hinterlüftung
- ⑯ PVC-Einfassprofil mit Tropfkante z.B. VWS Nr. 6010/6012

AEROSKIN

Horizontalschnitt mit vertikaler Brandsperre



* Empfehlung gemäß FVHF

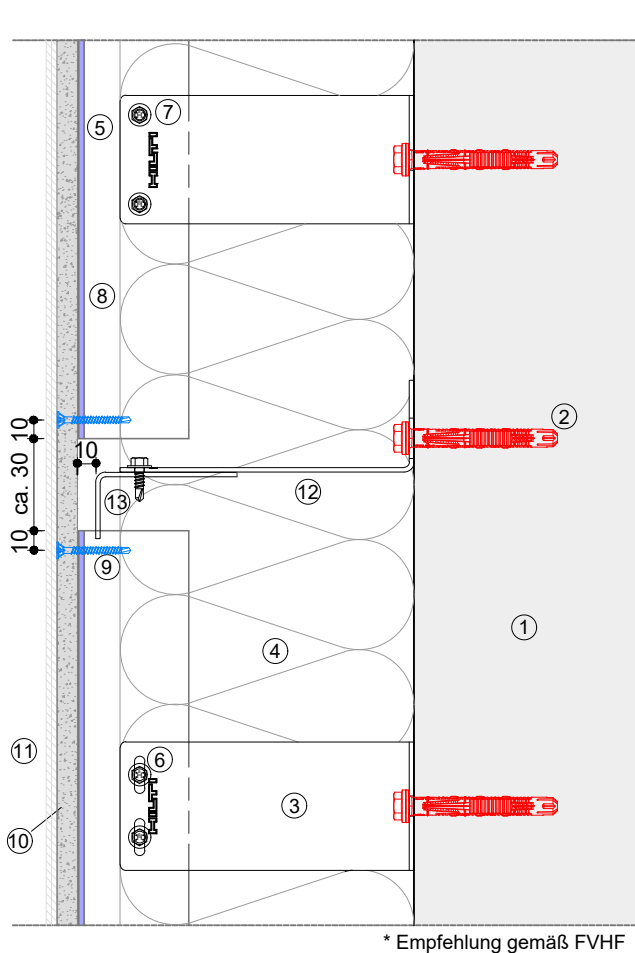
Legende

- ① Untergrund
- ② Hilti Verankerungselement
(erf. Randabstände der gewählten Verankerungselemente sind einzuhalten)
- ③ Flächendämmstoff (mineralisch, nicht brennbar)
- ④ Knauf Insulation Fassaden-Dämmplatte (Schmelzpunkt > 1000°C)
- ⑤ Hilti Edelstahlunterkonstruktionskonsole
- ⑥ Hilti Tragprofil
- ⑦ Hilti Verbindungselement
- ⑧ AQUAPANEL® Fassadenschraube SB40
- ⑨ AQUAPANEL® Cement Board Outdoor (Bekleidung nicht brennbar)
- ⑩ Knauf Putzsystem
- ⑪ Brandwand

Stand: 05.2020
Detail: W684TB-H1.de

AEROSKIN

Vertikalschnitt mit horizontaler Brandsperr

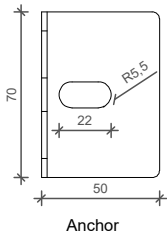
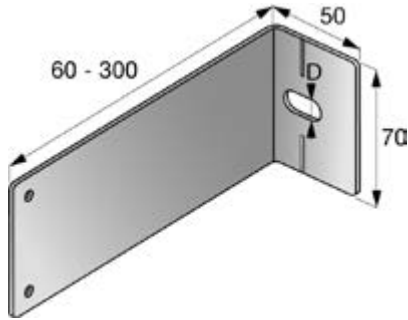


Legende

- ① Untergrund
- ② Hilti Verankerungselement
(erf. Randabstände der gewählten Verankerungselemente sind einzuhalten)
- ③ Hilti Unterkonstruktionskonsole
- ④ Knauf Insulation Fassaden-Dämmplatte (Schmelzpunkt > 1000°C)
- ⑤ Hilti Tragprofil
- ⑥ Hilti Verbindungselement (Gleitpunkt)
- ⑦ Hilti Verbindungselement (Fixpunkt)
- ⑧ Hinterlüftung
- ⑨ AQUAPANEL® Fassadenschraube SB40
- ⑩ AQUAPANEL® Cement Board Outdoor
- ⑪ Knauf Putzsystem
- ⑫ Hilti Edelstahl-Unterkonstruktionskonsole (Abstand < 600mm)
- ⑬ Brandsperrre aus Glattblech $d \geq 1 \text{ mm}$

AEROSKIN

Konsolenauswahl



MFT-FOX VTR Medium SP

DÜBEL D=11 mm

Bestellbezeichnung	Artikelnummer	Länge
MFT-FOX VTR SP 60 M 11	2239871	60 mm
MFT-FOX VTR SP 80 M 11	2239872	80 mm
MFT-FOX VTR SP 100 M 11	2239873	100 mm
MFT-FOX VTR SP 120 M 11	2187437	120 mm
MFT-FOX VTR SP 140 M 11	2187438	140 mm
MFT-FOX VTR SP 160 M 11	2187439	160 mm
MFT-FOX VTR SP 180 M 11	2187440	180 mm
MFT-FOX VTR SP 200 M 11	2187441	200 mm
MFT-FOX VTR SP 220 M 11	2187442	220 mm
MFT-FOX VTR SP 240 M 11	2187443	240 mm
MFT-FOX VTR SP 260 M 11	2187444	260 mm
MFT-FOX VTR SP 280 M 11	2187445	280 mm
MFT-FOX VTR SP 300 M 11	2187446	300 mm

MFT-FOX VTR Medium FP

DÜBEL D=11 mm

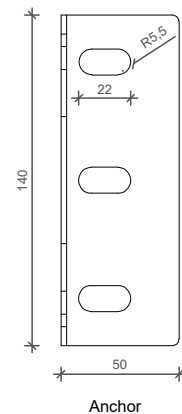
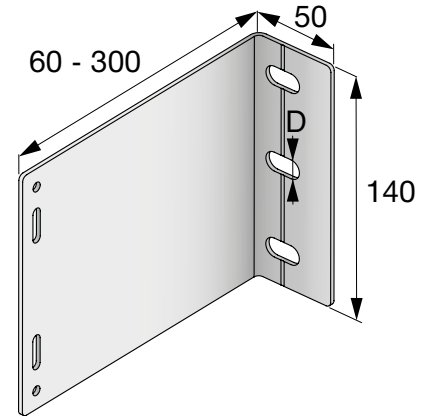
Bestellbezeichnung	Artikelnummer	Länge
MFT-FOX VTR FP 60 M 11	2239874	60 mm
MFT-FOX VTR FP 80 M 11	2239875	80 mm
MFT-FOX VTR FP 100 M 11	2239876	100 mm
MFT-FOX VTR FP 120 M 11	2239877	120 mm
MFT-FOX VTR FP 140 M 11	2239878	140 mm
MFT-FOX VTR FP 160 M 11	2239879	160 mm
MFT-FOX VTR FP 180 M 11	2239880	180 mm
MFT-FOX VTR FP 200 M 11	2239881	200 mm
MFT-FOX VTR FP 220 M 11	2239882	220 mm
MFT-FOX VTR FP 240 M 11	2239883	240 mm
MFT-FOX VTR FP 260 M 11	2239884	260 mm
MFT-FOX VTR FP 280 M 11	2239566	280 mm
MFT-FOX VTR FP 300 M 11	2239567	300 mm

AEROSKIN

Konsolenauswahl

MFT-FOX VTR Large

DÜBEL D=11 mm		
Bestellbezeichnung	Artikelnummer	Länge
MFT-FOX VTR 60 L 11	2239568	60 mm
MFT-FOX VTR 80 L 11	2239569	80 mm
MFT-FOX VTR 100 L 11	2239870	100 mm
MFT-FOX VTR 120 L 11	2186947	120 mm
MFT-FOX VTR 140 L 11	2186948	140 mm
MFT-FOX VTR 160 L 11	2186949	160 mm
MFT-FOX VTR 180 L 11	2187430	180 mm
MFT-FOX VTR 200 L 11	2187431	200 mm
MFT-FOX VTR 220 L 11	2187432	220 mm
MFT-FOX VTR 240 L 11	2187433	240 mm
MFT-FOX VTR 260 L 11	2187434	260 mm
MFT-FOX VTR 280 L 11	2187435	280 mm
MFT-FOX VTR 300 L 11	2187436	300 mm



AEROSKIN

Produktsortiment Hilti

Konsolenbefestiger

HUS-HR



HRD-H



HST-R



HSA-R



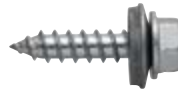
HIT-HY 270



HIT-HY 200-A



S-MP 53S



S-MD 51S / S-MD 53S / S-MD 55S



Direkte Befestigung



Konsolen

MFT-FOX-VTR Medium



MFT-FOX-VTR Large



AEROSKIN

Produktsortiment Hilti

Profile

MFT-L



MFT-T



MFT-HP



Profilbefestiger

S-AD



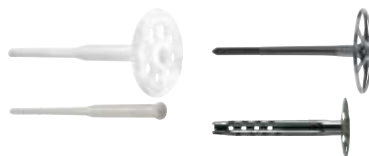
Zubehör

MFT-ISO



Dämmstoffbefestiger

Dämmstoffbefestiger



AEROSKIN

Produktsortiment Knauf

AQUAPANEL® Cement Board Outdoor



AQUAPANEL® Cement Board Outdoor ist die ideale Putz-trägerplatte und für viele Oberflächenbeschichtungen, z. B. Putz- und keramische Beläge, geeignet. Sie ermöglicht Biegeradien ab 1 m. Die Bauplatte besteht im Kern aus Portlandzement und Zuschlagstoffen und ist beidseitig mit einem Glasgittergewebe armiert.

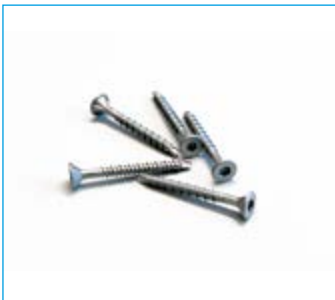
Dicke: 12,5 mm

Maße: 900 x 1250/ 2500 mm
1250 x 2000 mm

Verpackungseinheit:

Kleinformat: 50 Stück/Palette
Großformat: 30 Stück/Palette

AQUAPANEL® Fassadenschraube SB 40



Die AQUAPANEL® Fassadenschraube SB 40 besteht aus nicht rostendem Stahl und ist speziell für die Befestigung von AQUAPANEL® Cement Board Outdoor auf Aluminiumunterkonstruktionen anwendbar.

Durchmesser: 4 mm

Länge: 40 mm

Verpackungseinheit:

250 Stück/Karton

AQUAPANEL® Fugenspachtel – grau



Zementspachtelmasse zur Behandlung von Fugen und zum Einbetten des AQUAPANEL® Fugenbandes (10 cm) für AQUAPANEL® Cement Board Outdoor.

Verbrauch: Fugen: ca. 0,7 kg/m²
bei Verwendung von
AQUAPANEL®
Fugenband (10 cm)

Verpackungseinheit:

Sack, 20 kg

AQUAPANEL® Fugenband (10 cm)



Fugenband aus alkaliresistentem Glasgittergewebe zur Armierung von Fugen der AQUAPANEL® Cement Board Outdoor.

Verbrauch: ca. 2,1 lfm/m²

Breite: 100 mm

Verpackungseinheit:

50 m/Rolle

AEROSKIN

Produktsortiment Knauf

AQUAPANEL® Klebe- und Armiermörtel – weiß



Zementgebundener Unterputz für eine vollflächige, dünnlagige Schicht auf AQUAPANEL® Cement Board Outdoor. Aushärtungszeit: 1 Tag/gesamte Schichtdicke.

Verbrauch:
8 kg/m² Nassmaterial (6,3 kg Pulver) ergeben eine Nassschichtdicke von ca. 5 mm. Dies entspricht wiederum einer Trockenschichtdicke von 4 mm.

Verpackungseinheit:
Sack, 25 kg
42 Sack/Palette

AQUAPANEL® Gewebe



Armierungsgewebe mit alkaliresistenter Beschichtung.

Gewicht: 160 g/m²
Breite: 100 cm
Länge: 50 m

Verpackungseinheit:
30 Rollen/Palette

AQUAPANEL® Putzgrundierung



Gebrauchsfertige, weiß pigmentierte, wässrige Emulsion für die Grundierung von AQUAPANEL® Klebe- und Armiermörtel.

Verbrauch: ca. 100–150 g/m²

Verpackungseinheit:
Eimer, 15 kg

Knauf Oberputze



Mineralische Außenputze schaffen Fassaden, die wirken. Fast unbegrenzt ist der Gestaltungsspielraum, der sich Planern, Architekten und Bauherren eröffnet. Unterschiedliche Farben, Strukturen und Verarbeitungsformen ermöglichen individuelle Akzente – zeitlos schön und mit exzellenter Ästhetik.

Knauf Oberputze geben Fassaden individuelles Profil und verbinden ideal Funktion und Ästhetik. Gleichzeitig schützen und sichern sie die vorhandene Substanz und steigern deren Wert – nachhaltig. Ein hervorragender Stellvertreter für die Knauf Oberputze ist der biozidfreie Knauf MineralAktiv Scheibenputz Dry.

Im System mit MineralAktiv Fassadenfarbe bietet der mineralische Scheibenputz auf natürliche Weise höchsten Schutz vor Algen- und Pilzbefall und trägt so für lange Zeit zum Erhalt makelloser Fassaden bei.

AEROSKIN

Produktsortiment Knauf

Knauf Insulation Fassaden-Dämmplatte TP 432 B/TP 435 B

Hochwertige Knauf Insulation Fassaden-Dämmplatte aus Glaswolle, hergestellt mit ECOSE® Technology, einseitig mit schwarzem Glasvlies kaschiert

**Bemessungswert
Wärmeleitfähigkeit**
 λ : 0,032 W/(mK)/0,035W/(mK)
Breite: 600 mm
Länge: 1250 mm
Dicke: 60, 80, 100, 120, 140,
160, 180, 200 mm
(220/240 mm auf Anfrage für TP
432 B)

Knauf Insulation Fassaden-Dämmplatte FPL-035-GS

Hochwertige Knauf Insulation Fassaden-Dämmplatte aus Steinwolle, einseitig mit schwarzem Glasvlies kaschiert.

**Bemessungswert
Wärmeleitfähigkeit**
 λ : 0,035W/(mK)
Breite: 625 mm
Länge: 1200 mm
Dicke: 60, 80, 100, 120, 140,
160, 180, 200 mm



AEROSKIN



UNSERE SERVICES

Nutzen Sie unsere Services von der Planung bis zur Ausführung auf der Baustelle für erfolgreiche Projekte!

ARCHITEKTEN UND PLANER

Knauf und Hilti:

BIM/CAD Datenbank
Vor-Ort Beratung
Systemempfehlung
Richtpreis Angebote
VHF Systemdetails
LV-Texte

DIENSTLEISTUNGEN UND SERVICE

Knauf und Hilti:

Baustellenbelieferung
Hilti:
Statische Bemessung und Montagepläne
U-Wert Berechnung
Belastungsversuche

AUS- UND WEITERBILDUNG

Knauf und Hilti:

Schulungen für Anwender
Architekten Seminare
Montage Videos

SO ERREICHEN SIE UNS:

KNAUF KONTAKT

KNAUF Gips

Putz- und Fassadensysteme

Tel. 09001 31-2000 *

www.knauf.de

HILTI KONTAKT

**VHF Unterkonstruktionssysteme,
Befestigungslösungen**

Tel. 0800-888 55 22

www.hilti.de

Allgemeine Nutzerhinweise

Die angegebenen Informationen dienen zur Systemauswahl und allgemeinen Orientierung. Zur Erreichung der angegebenen Klassifizierungen sind noch weitere Ausführungsdetails notwendig. Maßgeblich dafür sind die veröffentlichten, technischen Angaben von Knauf und Hilti (Detailblätter, Broschüren und Technischen Blätter) in der jeweils aktuellen Fassung. Diese können unter www.knauf.de sowie www.hilti.de heruntergeladen oder bei Knauf Direkt (Technischer Auskunft-Service) sowie Hilti (Tel.Nr. 0800 888 55 22) angefordert werden. Konstruktive, statische und bauphysikalische Eigenschaften von Knauf und Hilti Systemen können nur erreicht werden, wenn die ausschließliche Verwendung von Knauf und Hilti Systemkomponenten oder von Knauf und Hilti ausdrücklich empfohlenen Produkten sichergestellt ist. Darüber hinaus müssen die allgemein anerkannten Regeln der Bautechnik, einschlägige Normen, Richtlinien und handwerklichen Regeln vom Ausführenden neben den Verarbeitungsvorschriften beachtet werden.

* Der Anruf bei Knauf Direkt wird mit 0,39€ / Min. berechnet. Anrufer, die nicht mit Telefonnummer in der Knauf Adressdatenbank angelegt sind, z. B. private Bauherren oder Nicht-Kunden zahlen 1,69€ / Min. aus dem deutschen Festnetz, bei Mobilfunk-Anrufern ist es abhängig vom Netzbetreiber und Tarif.