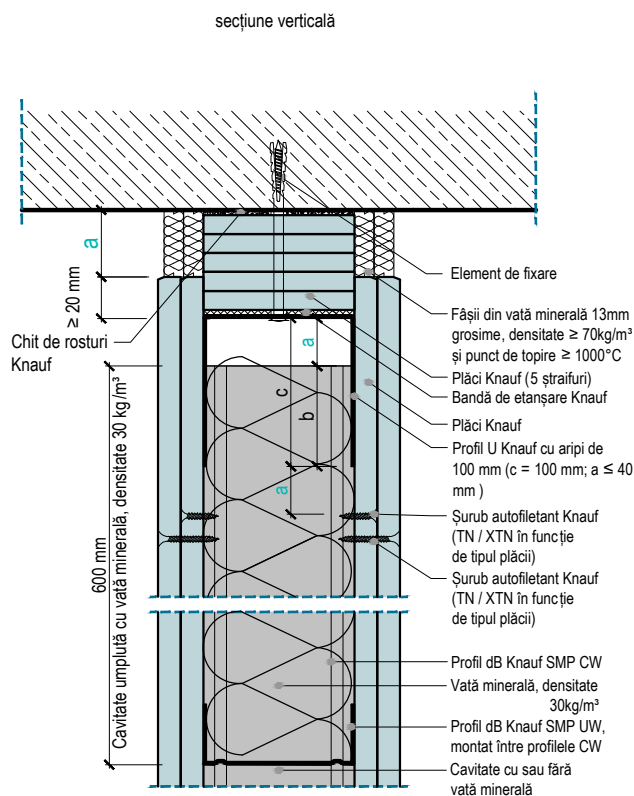


**Detaliu W112-C**  
**Racord la partea superioară, conexiune tip C**  
**Scara 1:5**



**Note:**

Detaliul ilustrează alcătuirea generală a sistemului indicat și nu înlocuiește documentația tehnică de execuție.

Includerea detaliului în proiecte va fi realizată de către proiectanții de specialitate conform specificului fiecărei teme de proiectare și exigențelor impuse de legislația actuală în vigoare, fără a ignora detaliile din fișele tehnice și din agrementele sistemelor Knauf.

**knauf**

**RACORD LA PARTEA SUPERIOARĂ,  
CONEXIUNE TIP C**

Conform fișă tehnică: **W11-Pereți de compartimentare  
Knauf pe structură metalică**

**KNAUF GIPS SRL  
ROMÂNIA**

Detaliu  
**W112-C**

Scara  
**1:5**