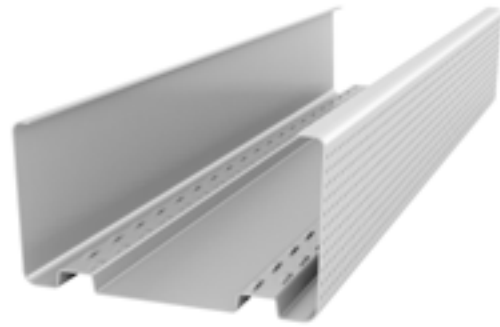


# Multiregel

Beteckning: MR

Allround-regel för icke bärande innerväggar

11/2022



## EGENSKAPER

- Kombinerar ljudregelns goda ljud-egenskaper med standardregelns kostnadseffektivitet
- Skarvbar och försedd med kabelhål
- Formstabil och hållbart material som inte angrips av mögel
- Kan beställas i längder upp till 6000 mm
- Kan återvinnas till 100%

Produkt data							
<b>Kvalitet</b>	Enligt SS-EN 10346:2015						S250GD+Z140
<b>Mått och vikt</b>	Tjocklek						0,47 mm
	Längd						Se sortiment
	Flänsbredd						38,5 resp. 40,5 mm
Beteckning	MR45	MR70	MR95	MR120	MR145	MR160	
Bredd utv.	44,5	69,5	94,5	119,5	144,5	159,5	mm
Vikt	0,5	0,63	0,73	0,83	0,87	0,92	kg/lpm
<b>Toleranser</b>	Tjocklek						± 0,04 mm
	Längd < 3000 mm						+0/-3 mm
	Längd 3000 - 5000 mm						+0/-4 mm
	Längd > 5000 mm						+0/-5 mm
	Flänsbredd						± 0,5 mm
	Profilbredd						± 0,5 mm
	Krokighet						Max L/400
<b>Hållfasthet</b>	Sträckgräns, Re						Min 250 N/mm <sup>2</sup>
	Brottgräns, Rm						Min 330 N/mm <sup>2</sup>
	Brottförlängning, A80						19%
<b>Ytbeläggning</b>	Typ						Zink
	Vikt						Min 140 g/m <sup>2</sup> *)
	Tjocklek						Min 10 µm/sida
<b>Fukt</b>	Korrosivitetsklass						C1
	Mögelbeständighet						Ickeorganiskt material
<b>Brand</b>	Reaktion vid brandpåverkan						A1 (96/603/EG)
<b>Klimatdata GWP</b>	Produktspecifik, tredjepartsverifierad EPD nr: S-P-02178 (EN 15804+A1). Produktskede A1-A3						2,42 kg CO <sub>2</sub> ekv./kg
<b>CE-märkning</b>	Harmoniserad produktstandard						SS-EN 14195:2005
<b>Produkt-kategori</b>	BSAB: Väggsommar av stålplåtsreglar för beklädnad						HSB.1121
	BK04: Tunnsplåtsprofiler						01511
	ETIM: C-profile, steel						EC003165
	UNSPSC: Steel profiles						30102304

\*) Fördelat på plåtens sidor.

## PRODUKTBeskrivning

Multiregel MR är en unik ljudregel i stål för icke bärande innerväggar som förenar förstklassig ljudprestanda med god ergonomi för montören. Regeln är tack vare den bredare flänsen utmärkt för såväl limning som skruvning av gipsskivor. Multiregel MR är försedd med dubbla kabelhål i båda regeländar för tex rödrugning. Avstånd från regelavslut till första hålkant är ca 264 mm. Hålmåttet är 25 x 65 mm. Profilerna är buntade med plastband. För hela paket är dessutom buntarna förpackade med tråkloss och plastband.

## BEARBETNING

Hantering, bearbetning och montage på [knaufdanogips.se](http://knaufdanogips.se).

## MILJÖ

Bedömd i Byggvarubedömningen och SundaHus samt registrerad i BASTA. Produkttypen omfattas inte av Svanens krav och ska därför inte listas i Svanens husproduktportal. Stål kan återvinnas till 100%. Avfallskod 17 04 05 Järn och stål.

## FÖRVARING

Ska förvaras rent, torrt, skyddas mot belastningsskador och hållas skiljt från korrosiva material. Ytterligare information på [knaufdanogips.se](http://knaufdanogips.se)

## SÄKERHETSANVISNING

Multiregel MR är inte en kemisk produkt med krav på säkerhetsdatablad, se istället hantering på [knaufdanogips.se](http://knaufdanogips.se).



Innervägg