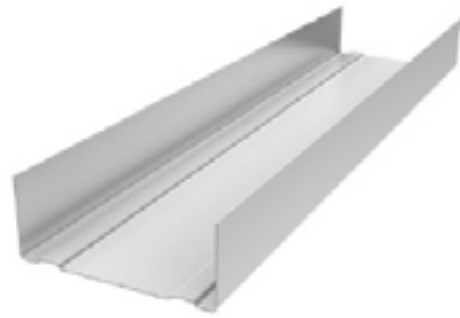


# Skena SK

Beteckning: SK

Skena för icke bärande innerväggar och som kantskena vid innertak

11/2022



## EGENSKAPER

- Standardskena i stål med höga eller extra höga flänsar
- För ljudkrav  $D_{nT,w}$  ( $R'w$ )  $\leq 30$  dB
- Låg vikt och enkel att hantera och montera
- Formstabil och hållbart material som inte angrips av mögel
- Kan återvinnas till 100%

Produkt data										
<b>Kvalitet</b>	Enligt SS-EN 10346:2015						S250GD+Z140			
<b>Mått</b>	Längd						3000 mm			
<b>Beteckning</b>	45/55	70/55	95/55	120/55	145/55	160/55	45/95	70/90	95/90	120/100
Tjocklek (mm)	0,47	0,47	0,47	0,47	0,47	0,47	0,6	0,6	0,6	0,6
Bredd inv. (mm)	45,5	70,5	95,5	120,5	145,5	160,5	45,5	70,5	95,5	120,5
Flänshöjd (mm)	53	53	53	53	53	53	95	90	90	100
Vikt (kg/lpm)	0,59	0,68	0,78	0,88	0,98	1,04	1,08	1,25	1,37	1,49
<b>Toleranser</b>	Tjocklek						± 0,04 mm			
	Längd < 3000 mm						+0/-3 mm			
	Längd 3000 - 5000 mm						+0/-4 mm			
	Längd > 5000 mm						+0/-5 mm			
	Flänshöjd						± 0,5 mm			
	Bredd						± 0,5 mm			
	Krokighet						Max L/400			
	Vinkelriktighet						± 2 grader			
<b>Hållfasthet</b>	Sträckgräns, Re						Min 250 N/mm <sup>2</sup>			
	Brottgräns, Rm						Min 330 N/mm <sup>2</sup>			
	Brottförlängning, A80						19%			
<b>Ytbeläggning</b>	Materialtyp						Zink			
	Vikt						Min 140 g/m <sup>2</sup> *)			
	Tjocklek						Min 10 µm/sida			
<b>Fukt</b>	Korrosivitetsklass						C1			
	Mögelbeständighet						Ickeorganiskt material			
<b>Brand</b>	Reaktion vid brandpåverkan						A1 (96/603/EG)			
<b>Klimatdata GWP</b>	Produktspecifik, tredjepartsverifierad EPD nr: S-P-02178 (EN 15804+A1). Produktskede						2,42 kg CO <sub>2</sub> ekv./kg			
<b>CE-märkning</b>	Harmoniserad produktstandard						SS-EN 14195:2005			
<b>Produkt-kategori</b>	BSAB: Väggsommar av stålplåtsreglar för beklädnad						HSB.1121			
	BK04: Tunnsplåtsprofiler						01511			
	ETIM: C-profile, steel						EC003165			
	UNSPSC: Steel profiles						30102304			

\*) Fördelat på plåtens sidor.

## PRODUKTBESKRIVNING

Skena för anslutning mot golv, tak och väggar i icke bärande innerväggar eller som kantskena vid innertak. Skena SK används vid ljudkrav  $D_{nT,w}$  ( $R'w$ )  $\leq 30$  dB. Vid högre ljudkrav använd skena SKP eller SKT. Högre flänshöjd speciellt lämplig för att underlätta skivmontering, teleskopering upp till 10 mm och vid flytavjämning. Profilerna är buntade med plastband. För hela paket är dessutom buntarna förpackade med tråklöss och plastband.

## BEARBETNING

Information om hantering, bearbetning och montage på [knaufdanogips.se](http://knaufdanogips.se).

## MILJÖ

Bedömd i Byggvarubedömningen och SundaHus samt registrerad i BASTA. Produkttypen omfattas inte av Svanens krav och ska därför inte listas i Svanens husproduktportal. Stål kan återvinnas till 100%. Avfallskod 17 04 05 Järn och stål.

## FÖRVARING

Ska förvaras rent, torrt, skyddas mot belastningsskador och hållas skilt från korrosiva material. Ytterligare information på [knaufdanogips.se](http://knaufdanogips.se)

## SÄKERHETSANVISNING

Skena SK är inte en kemisk produkt med krav på säkerhetsdatablad, se istället hantering på [knaufdanogips.se](http://knaufdanogips.se).



Innervägg



Innertak