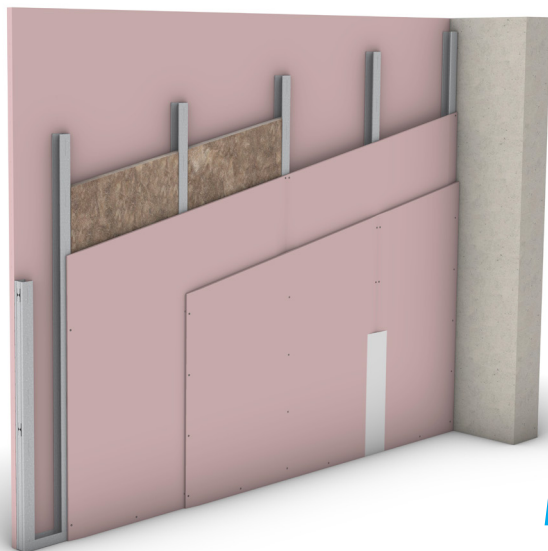


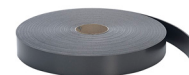


Avis technique 2022-A-045D Rev.1



1. Bande d'étanchéité
2. Cheville adaptée au support
3. Profilés horizontaux UW
4. Profilés verticaux CW
5. Isolation facultative
6. Plaques Résistantes au feu 12,5 mm
7. Vis rapides 25 et 35 mm

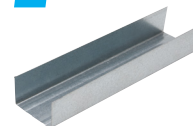
1



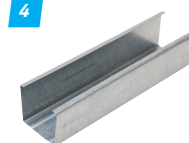
2



3



4



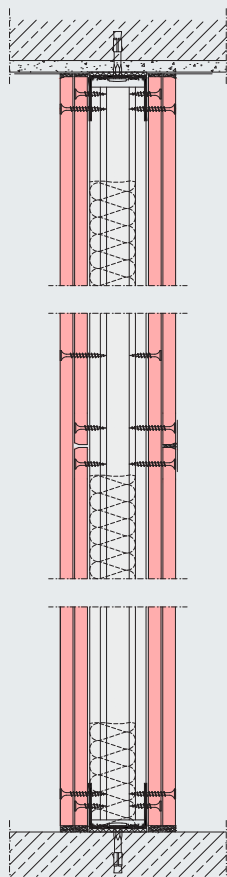
7



6



5



## Description

La cloison de séparation est constituée d'une structure métallique et est recouverte de chaque côté de 2 couches de plaques de plâtre Résistantes au feu 12,5 mm de type DF. Fixer les profilés UW sur lesquels la bande d'étanchéité est collée, sur le sol et au plafond à l'aide de chevilles en métal adaptées au support. Placer les profilés du type CW tous les 600 mm. Laisser un jeu de 10 mm entre le profilé CW et le profilé UW supérieur. Facultativement une isolation en laine minérale, laine de verre ou laine de roche, peut être placée entre les profilés métalliques CW. L'utilisation d'une isolation ou non aura un impact sur les hauteurs maximales autorisées, voir tableau page 2. Fixer la première couche de plaque de plâtre à l'aide de vis de 25 mm et ceci tous les 750 mm. Placer ensuite la deuxième couche de plaque de plâtre avec des vis de 35 mm et ceci tous les 250 mm. Décaler les bords longitudinaux des plaques d'au moins un entraxe de profilé. En cas d'utilisation de plaques qui ne font pas la hauteur des locaux, et donc présence d'un joint horizontal, décaler les bords transversaux des couches de plaques d'au moins 400 mm.

Les joints entre les plaques apparentes, seront parachevés à l'aide d'un enduit de jointoiment à base de poudre Knauf ou d'une pâte de jointoiment prête à l'emploi Knauf et d'une bande d'armature du type Knauf. Les raccords de rive et les têtes de vis sont recouverts par un enduit de jointoiment à base de poudre Knauf ou une pâte de jointoiment prête à l'emploi Knauf.

Système W112	Proposition Knauf
Résistance au feu	EI 120
Affaiblissement acoustique [dB]	min. 50 (-2;-8) avec isolation
Epaisseur [mm]	100/125/150
Nombre de plaques	2+2
Types de plaques	DF 13 + DF 13 / DF 13 + DF 13
Isolation [mm]	Isolation facultative en laine minérale : Laine de roche - à partir de 40 mm Laine de verre - à partir de 40 mm
Entraxes vis [mm]	250 + 750 / 750 + 250
Hauteur max. [mm]	Voir tableau page 2
Entraxes profilés [mm]	max. 600 mm

## Cloison de séparation EI 120 - 2x DF 12,5 mm

Produits	
Plaques [mm]	Plaques Résistantes au feu 12,5 mm
Profils verticaux [mm]	CW 50/75/100
Profils horizontaux [mm]	UW 50/75/100
Isolation	P. ex. Rock4All P. ex. Acoustifit
Vis	Vis rapides 25 x 3,5 mm Vis rapides 35 x 3,5 mm
Bande de renfort	Bande en fibre de verre Bande papier
Enduit de jointoiement	EasyFiller 45 Jointfiller Plus Fill & Finish Light Uniflott
Enduit de finition	Fill & Finish Light Filler to finish F2F
Bande de séparation	Trenn-fix
Découplage profilés	Bande d'étanchéité

Profils Knauf	Entraxes montants [mm]	Hauteur maximale [m]		
		Sans isolation	Avec laine de roche	Avec laine de verre
CW 50	600 mm	5,00	4,00	3,00
	400 mm	5,00	4,00	3,00
	300 mm	5,00	4,00	3,00
CW 75	600 mm	5,00	4,00	3,00
	400 mm	5,00	4,00	3,00
	300 mm	5,00	4,00	3,00
CW 100	600 mm	5,00	4,00	3,00
	400 mm	5,00	4,00	3,00
	300 mm	5,00	4,00	3,00

### Système Knauf W112 - hauteurs maximales - Cloison EI 120

#### Domaine d'application I :

Locaux à faible fréquentation : habitations, hotels, bureaux et hôpitaux, halls et couloirs inclus.

#### Domaine d'application II :

Locaux à forte fréquentation : salles d'attente, écoles, auditoriums, salles d'exposition,... et locaux avec des différences de niveau du sol > 1 m

## ISOLATION

Facultativement une isolation en laine minérale (laine de verre ou laine de roche), peut être placée entre les profilés métalliques CW. L'application d'isolant aura un impact sur les hauteurs maximales autorisées (voir tableau). Par exemple, laine de verre Knauf Insulation Acoustifit ou laine de roche Knauf Insulation Rock4All. Avantages : isolation acoustique et thermique.

## REMARQUES

### Locaux humides (humidité modérée et temporaire) et/ou exposés aux chocs

Dans les locaux humides, prévoir des plaques de plâtre imprégnées Knauf Diamond Board One (type DFH1IR).

En cas de cloisons pouvant être exposées aux chocs, nous recommandons l'utilisation de plaques de plâtre à haute dureté Knauf Diamond Board One (type DFH1IR).

**Plaques autorisées :** Résistante au feu (DF) - Diamond Board One (DFH1IR).

Pour plus de renseignements sur la mise en oeuvre du système résistant au feu, voir l'avis technique 2022-A-045D et/ou notre [brochure W11](#).

### Knauf

Rue du Parc Industriel 1, B-4480 Engis

### Service technique

Tel.: +32 (0) 4 273 83 02

technics@knauf.be

[www.knauf.com](http://www.knauf.com)

Fiche feu / Cloison de séparation résistante au feu EI 120 - 2x DF 12,5 mm

#### ATTENTION :

Cette fiche est destinée à l'information de notre clientèle. Elle annule toutes les précédentes. Les données correspondent à l'état le plus récent de nos connaissances, mais ne sauraient en aucune façon engager notre responsabilité. Nous vous recommandons de prendre contact avec notre service technique afin de vérifier l'exactitude des informations. Tous droits réservés. Les modifications, reproductions photomécaniques, même si elles sont faites par extrait, nécessitent l'autorisation expresse de Knauf.

Les propriétés constructives, statiques et physiques des systèmes Knauf ne peuvent être garanties qu'à condition d'utiliser exclusivement des composants des systèmes Knauf ou des produits recommandés par Knauf.

**Build on us.**