

# ORGANIC - ORGANIC MINÉRAL - ORGANIC TWIN PLAFOND INTÉRIEUR - FIXATION MÉCANIQUE

# KNAUF

PLAFONDS ACOUSTIQUES LAINE DE BOIS

## LE PRINCIPE

Habillage de plafond intérieur par fixation de panneaux d'ORGANIC, ORGANIC Minéral ou ORGANIC Twin.

Le but est la correction acoustique et la diminution du temps de réverbération.

La fixation des panneaux peut, selon le type de panneaux et le type de support, se faire par vissage ou par clips spécifiques.

## DOMAINE D'EMPLOI

- Locaux classés EA, EB et EB+ privés et collectifs dans tous types de bâtiments neufs ou en réhabilitation: bâtiment d'habitation, établissement recevant du public (ERP) tels que: locaux scolaires, hôpitaux, hôtels, locaux industriels.

Les panneaux ORGANIC sont peu sensibles à l'humidité, mais les systèmes de fixation doivent être protégés contre la corrosion dans le cas d'hygrométrie importante.

Les panneaux ORGANIC sont adaptés aux salles de spectacle, salles polyvalentes, d'enseignement ou de restauration, lieux publics qui nécessitent la maîtrise de la réverbération et l'amélioration de l'intelligibilité.

Pour les salles de sport, la résistance aux chocs de ballons, implique une protection mécanique de type filet ou la mise en oeuvre d'une double ossature CD60 à entraxe réduit (uniquement avec ORGANIC).

## MISE EN OEUVRE:

### PANNEAUX ORGANIC

Mise en oeuvre par fixation mécanique en plafond intérieur	ORGANIC Dimensions	Ossature - Accessoires	Remarques de mise en oeuvre
Vissage sur ossature métallique Pose des panneaux perpendiculaire par rapport aux ossatures. FMV	1200 x 600 2000 x 600 Ép. 25, 35 mm	CD60 Ép. 25, 35 mm : portée 1.40 m Vis ORGANIC Intérieur (EVDF ZBJ)	3 vis / largeur 600 mm - 2 cm du bord Entraxe 600 mm (panneaux L1200) Entraxe 500 mm (panneaux L2000)
Vissage sur ossature bois Pose des panneaux perpendiculaire par rapport aux ossatures. FMV	1200 x 600 2000 x 600 Ép. 25, 35 mm	Tasseau 60 x 30 fixé tous les 1 m Vis ORGANIC Intérieur (EVDF ZBJ)	3 vis / largeur 600 mm - 2 cm du bord Entraxe 600 mm (panneaux L1200) Entraxe 500 mm (panneaux L2000)
Vissage direct sur béton. FMV	1200 x 600 2000 x 600 Ép. 25, 35 mm	Vis EJOT - DDS perçage 6 mm, tête Ø 25 beige ou blanche	5 fixations par panneau de 1200 6 fixations par panneau de 2000
Clips Organic. FMIV	1200 x 600 Ép. 25, 35 mm	F47 retournée, chevillée ou F47 suspendue	Entraxe F47: 600 mm Portée F47: 1200 mm Clips tous les 600 mm maxi.
Clips FIB IV sur béton. FMIV	1200 x 600 2000 x 600 Ép. 35 mm	Clip chevillé ou pistocscellé	Clips tous les 600 mm maxi.
Clips FIB IV sur ossature CD60 ou bois Pose des panneaux perpendiculaire aux ossatures. FMIV	1200 x 600 2000 x 600 Ép. 35 mm	Ossature bois et vis à bois ou CD60 et vis TRPF Ép. 35 mm, portée 1.40 m	Entraxe 600 mm (panneaux L1200) Entraxe 500 mm (panneau L2000) Clips tous les 600 mm

# ORGANIC - ORGANIC MINÉRAL - ORGANIC TWIN

## PLAFOND INTÉRIEUR - FIXATION MÉCANIQUE

# KNAUF

PLAFONDS ACOUSTIQUES LAINE DE BOIS

### PANNEAUX ORGANIC MINÉRAL

Mise en oeuvre par fixation mécanique en plafond intérieur	ORGANIC Dimensions	Ossature - Accessoires	Remarques de mise en oeuvre
Vissage sur ossature métallique Pose des panneaux perpendiculaire par rapport aux ossatures. FMV	1200 x 600 2000 x 600 Ép. 50, 75, 100 125, 150 mm	<b>CD60</b> : Ép. 50 (25 + 25), Ép. 75 (25 + 50) Portée 1.40 m Ép. 100 (25 + 75), Ép. 125 (25 + 100), Ép. 150 (25 + 125) Portée 1.00 m - Vis ORGANIC Intérieur (EVDF ZBJ)	3 vis / largeur 600 mm - 2 cm du bord Entraxe 600 mm (panneaux L1200) Entraxe 500 mm (panneaux L2000)
Vissage sur ossature bois Pose des panneaux perpendiculaire par rapport aux ossatures. FMV	1200 x 600 2000 x 600 Ép. 50, 75, 100 125, 150 mm	Tasseau 60 x 30 fixé tous les 1 m Vis ORGANIC Intérieur (EVDF ZBJ)	3 vis / largeur 600 mm - 2 cm du bord Entraxe 600 mm (panneaux L1200) Entraxe 500 mm (panneaux L2000)
Vissage direct sur béton. FMV	1200 x 600 2000 x 600 Ép. 50, 75, 100 125, 150 mm	Vis EJOT - DDS perçage 6 mm, tête ø 25 beige ou blanche	5 fixations par panneau de 1200 6 fixations par panneau de 2000
Chevillé sur béton. FMV	1200 x 600 2000 x 600 Ép. 50, 75, 100 125, 150 mm	Corps plein FIB M (toutes épaisseurs) Corps creux FIB M CC (< 100 mm) Capuchon Clarté	Cheville à frapper Cheville à visser 8 fixations par panneau de 2000 x 600 mm
Clips FIB IV sur béton. FMIV	1200 x 600 2000 x 600 Ép. 50, 75, 100 125, 150 mm	Clip chevillé ou pistoscellé	Clips tous les 600 mm maxi.
Clips FIB IV sur ossature CD60. FMIV Pose des panneaux perpendiculaire aux ossatures.	1200 x 600 2000 x 600 Ép. 50, 75, 100 mm	<b>Ossature bois</b> : vis à bois, CD60 et vis TRPF Ép. 50 (25 + 25), Ép. 75 (25 + 50) Portée 1.40 m Ép. 100 (25 + 75) Portée 1.00 m	Entraxe des CD60 /Clips Entraxe 600 mm maxi.

### PANNEAUX ORGANIC TWIN

Mise en oeuvre par fixation mécanique en plafond intérieur	ORGANIC Dimensions	Ossature - Accessoires	Remarques de mise en oeuvre
Vissage sur ossature métallique Pose des panneaux perpendiculaire par rapport aux ossatures. FMV	1200 x 600 2000 x 600 Ép. 25, 35 mm	CD60 Ép. 25, 35 mm Portée 1.40 m Vis ORGANIC Intérieur (EVDF ZBF)	3 vis / largeur 600 mm - 2 cm du bord Entraxe 600 mm (panneaux L1200) Entraxe 500 mm (panneaux L2000)
Vissage sur ossature bois Pose des panneaux perpendiculaire par rapport aux ossatures. FMV	1200 x 600 2000 x 600 Ép. 25, 35 mm	Tasseau 60 x 30 Fixé tous les 1 m Vis ORGANIC Intérieur (EVDF ZBF)	3 vis / largeur 600 mm - 2 cm du bord Entraxe 600 mm (panneaux L1200) Entraxe 500 mm (panneaux L2000)
Vissage direct sur béton. FMV	1200 x 600 2000 x 600 Ép. 25, 35 mm	Vis EJOT - DDS Perçage 6 mm, tête ø 25 beige ou blanche	5 fixations par panneau L1200 6 fixations par panneau L200

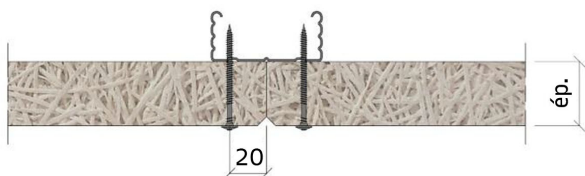
# ORGANIC - ORGANIC MINÉRAL - ORGANIC TWIN PLAFOND INTÉRIEUR - FIXATION MÉCANIQUE

# KNAUF

PLAFONDS ACOUSTIQUES LAINE DE BOIS

## FIXATION VISIBLE:

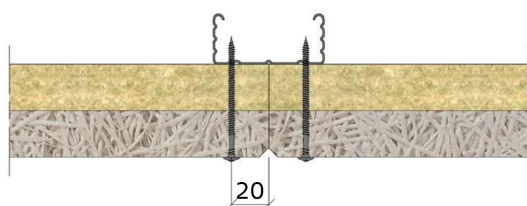
Organic vissage sur CD60  
Jonction de panneaux



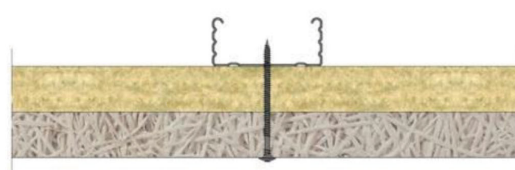
Organic vissage sur CD60  
Partie courante



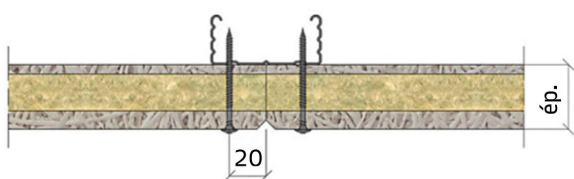
Organic minéral vissage sur CD60  
Jonction de panneaux



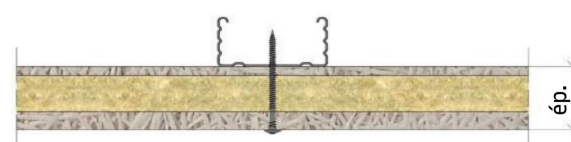
Organic minéral vissage sur CD60  
Partie courante



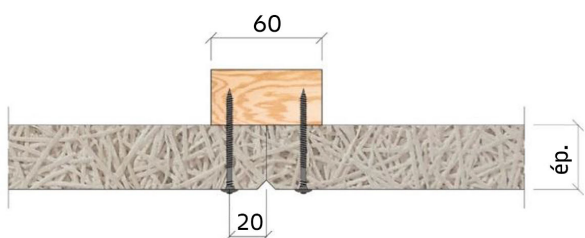
Organic Twin vissage sur CD60  
Jonction de panneaux



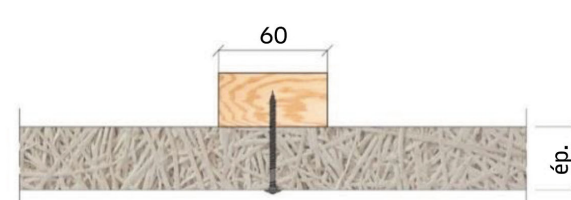
Organic Twin vissage sur CD60  
Partie courante



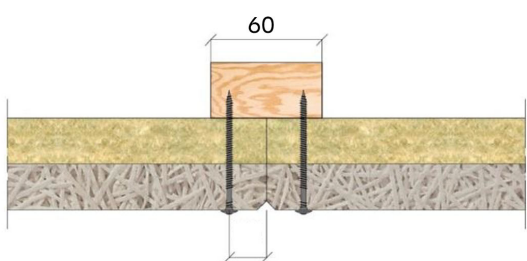
Organic vissage sur tasseaux bois  
Jonction de panneaux



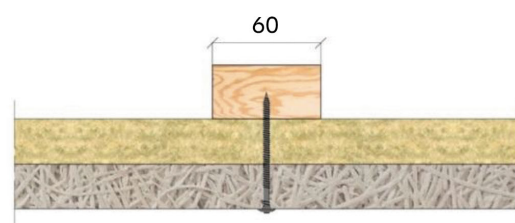
Organic vissage sur tasseaux bois  
Partie courante



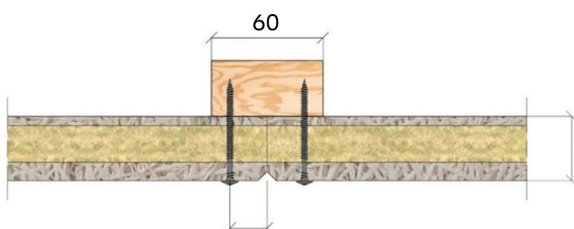
Organic minéral vissage sur tasseaux bois  
Jonction de panneaux



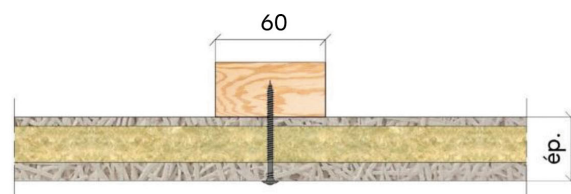
Organic minéral vissage sur tasseaux bois  
Partie courante



Organic Twin vissage sur tasseaux bois  
Jonction de panneaux



Organic Twin vissage sur tasseaux bois  
Partie courante

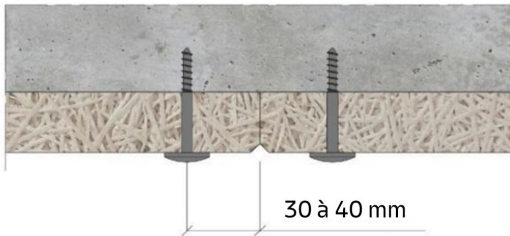


# ORGANIC - ORGANIC MINÉRAL - ORGANIC TWIN PLAFOND INTÉRIEUR - FIXATION MÉCANIQUE

# KNAUF

PLAFONDS ACOUSTIQUES LAINE DE BOIS

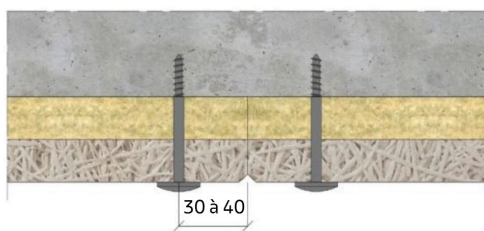
Organic vissage sur béton  
Jonction de panneaux



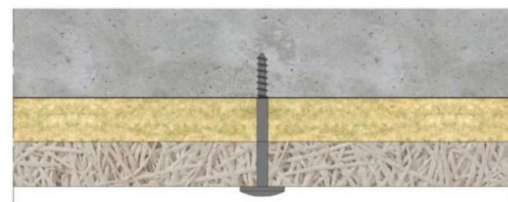
Organic vissage sur béton  
Partie courante



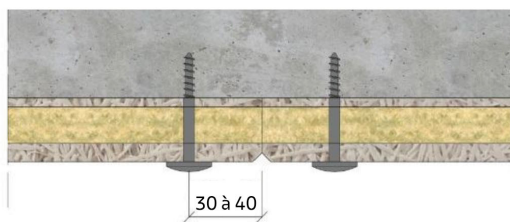
Organic minéral vissage sur béton  
Jonction de panneaux



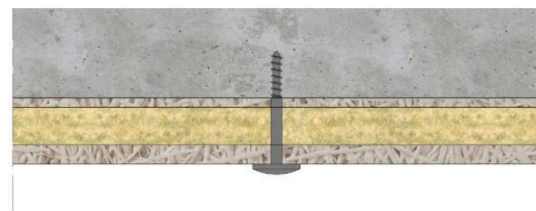
Organic minéral vissage sur béton  
Partie courante



Organic Twin vissage sur béton  
Jonction de panneaux

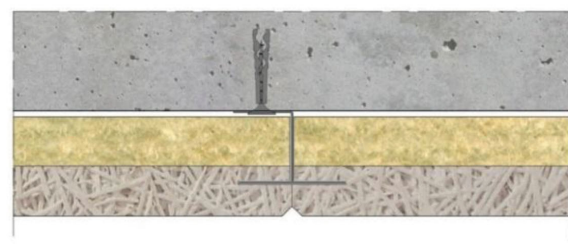


Organic Twin vissage sur béton  
Partie courante



## FIXATION INVISIBLE:

Organic / Organic minéral  
Pose sur clip FIB IV



Organic  
Pose sur clip Organic

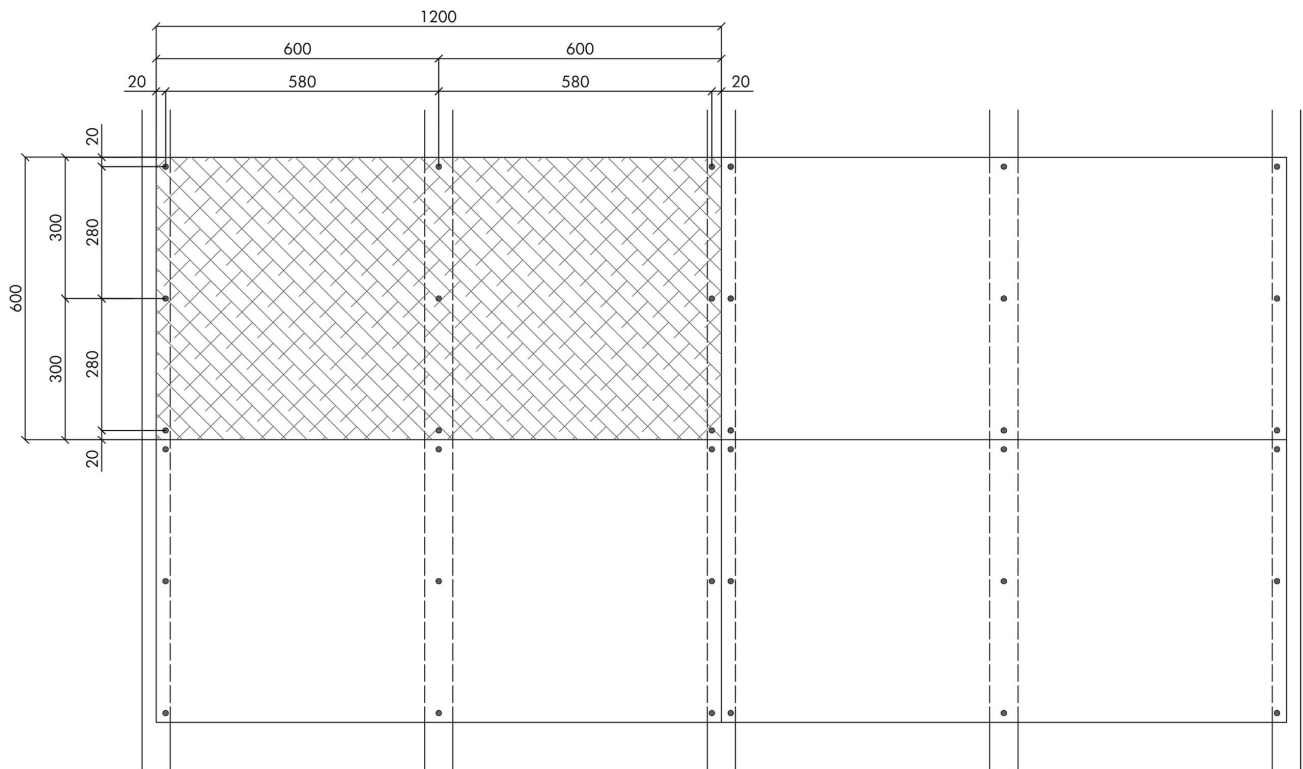


# ORGANIC - ORGANIC MINÉRAL - ORGANIC TWIN PLAFOND INTÉRIEUR - FIXATION MÉCANIQUE

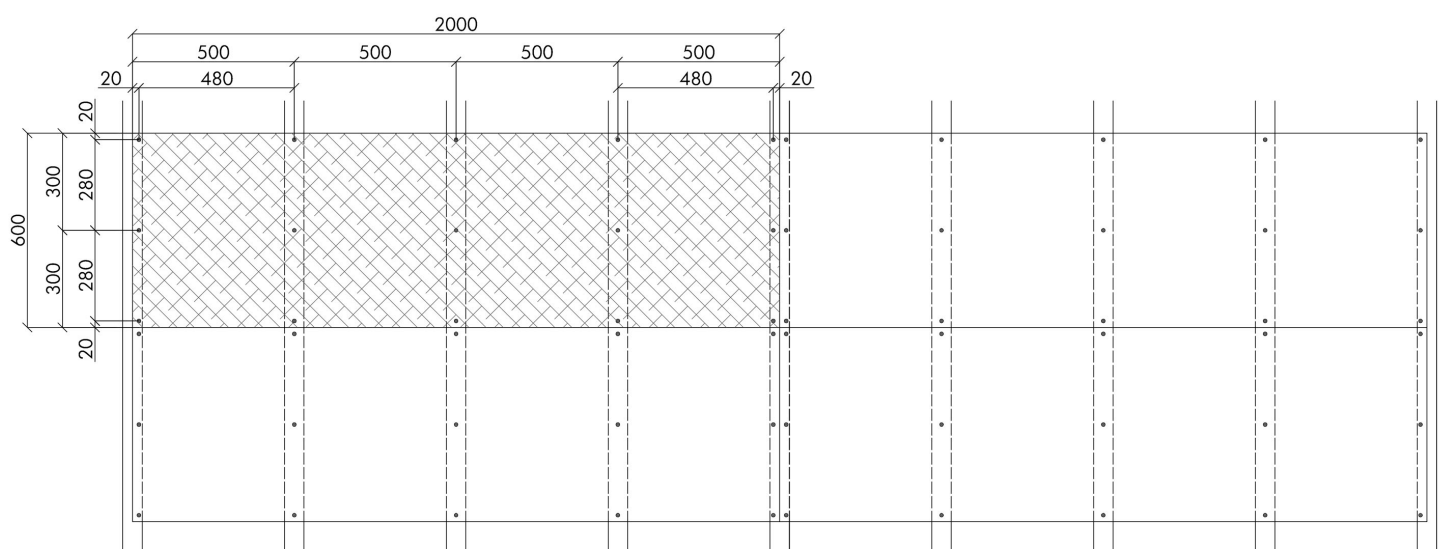
# KNAUF

PLAFONDS ACOUSTIQUES LAINE DE BOIS

CALEPINAGE :



Fixation par vissage - Panneaux longueur 1200 mm

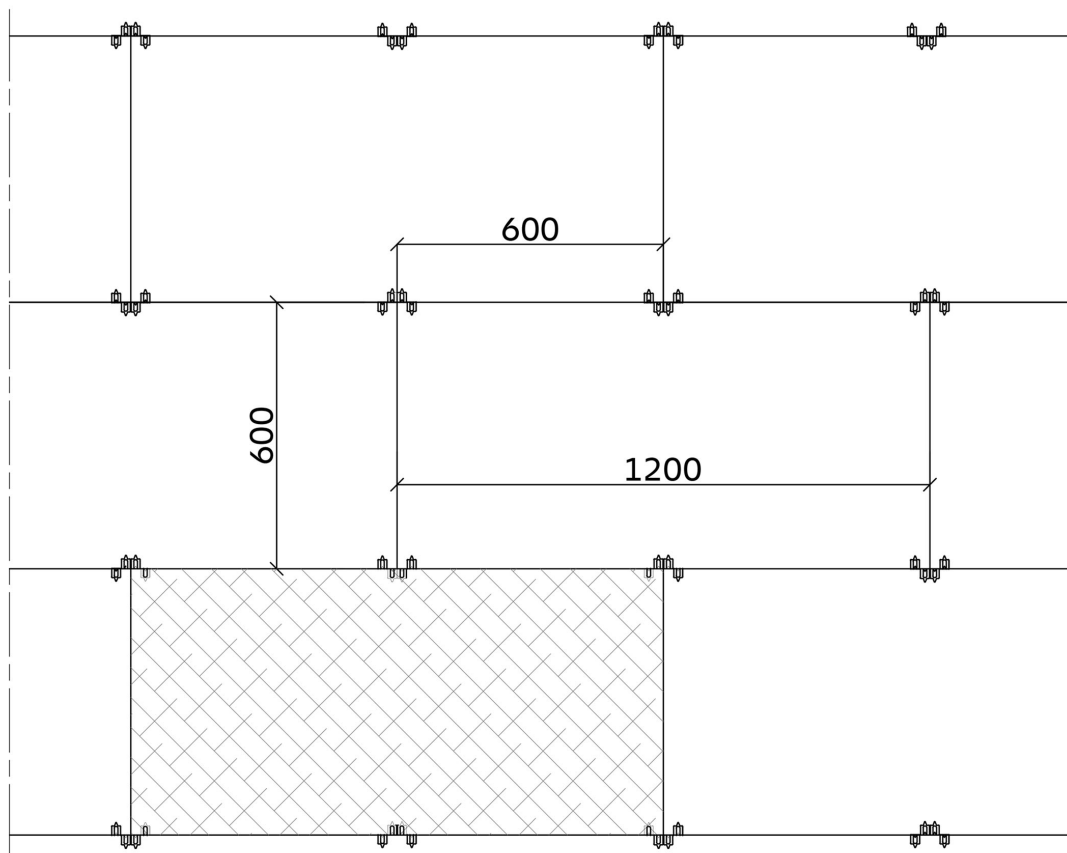


Fixation par vissage - Panneaux longueur 2000 mm

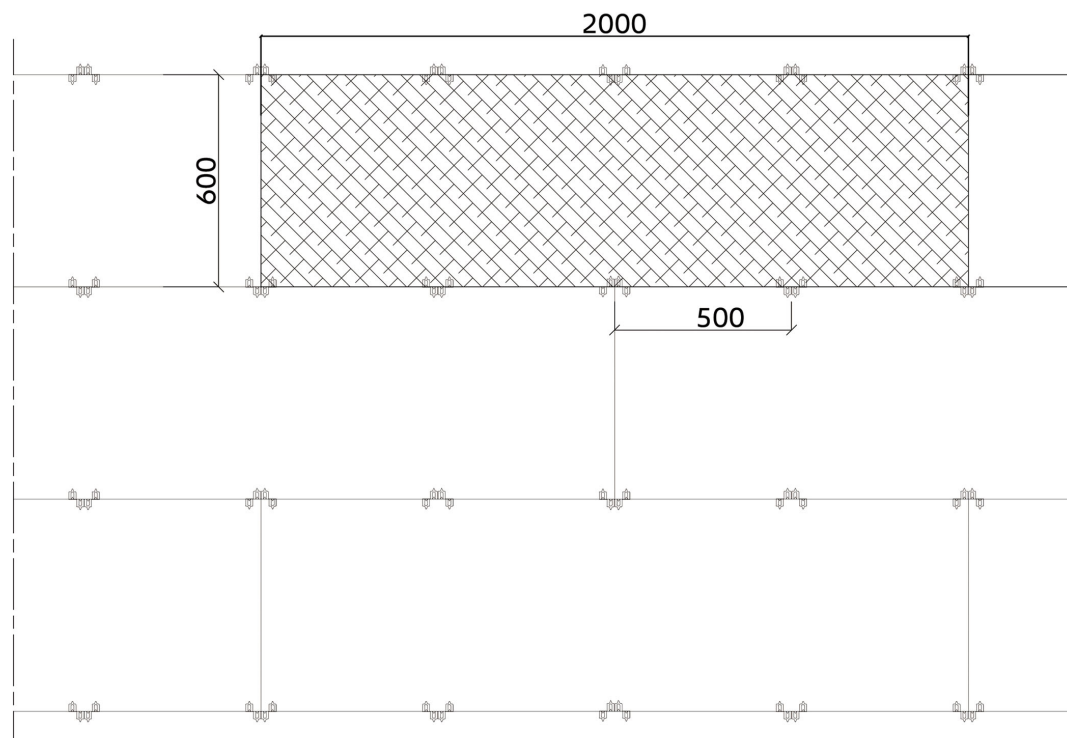
# ORGANIC - ORGANIC MINÉRAL - ORGANIC TWIN PLAFOND INTÉRIEUR - FIXATION MÉCANIQUE

# KNAUF

PLAFONDS ACOUSTIQUES LAINE DE BOIS



Fixation par FIB IV - Panneaux longueur 1200 mm



Fixation par FIB IV - Panneaux longueur 2000 mm