

Cleaneo® Cap

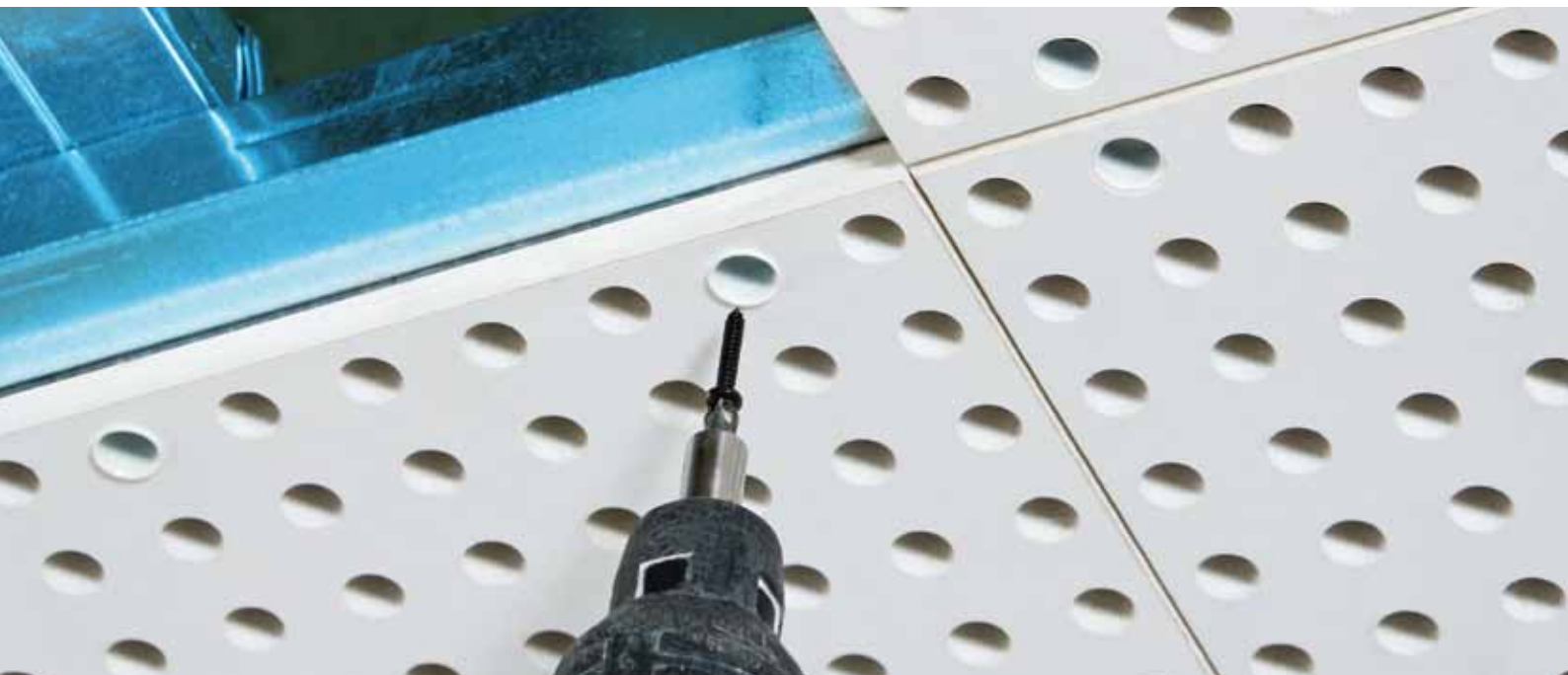
**Stop met het
afwerken van
schroeven!**

**Goede ideeën worden
gekenmerkt door hun eenvoud!**

Zo ook de Cleaneo® Cap: het nieuwe bevestigingssysteem voor geperforeerde plafondplaten van Knauf. De Cleaneo® Cap is een combinatie van een huls met bijbehorende schroef, die in de ronde perforatie van de Knauf Cleaneo akoestische platen wordt aangebracht. De Cleaneo® Caps passen precies in de perforaties en zijn in de afmetingen 8 mm – 10 mm en 12 mm verkrijgbaar. De Cap verdwijnt in de perforatie en is dus onzichtbaar!

Het grote voordeel van de Cleaneo® Cap is dat de schroef niet meer hoeft te worden afgevoegd. Hiermee wordt de snelheid aanzienlijk verhoogd en het scheelt maar liefst één arbeidsgang. In combinatie met de Knauf Linear platen vervalt ook het afvoegen van de naden. Het niet hoeven schuren en afvoegen scheelt veel stof op de bouw.





Knauf Cleaneo® Cap: innovatief systeem voor eenvoudige plafondbevestiging

De montage met Knauf Cleaneo® Caps is eenvoudig, snel en absoluut zeker. Het aantal bevestigingspunten per m² is 23 stuks, gelijk als voorheen. De afmeting van de Cap moet gelijk zijn aan de afmeting van de perforatie. De Caps zijn verkrijgbaar voor ronde perforaties van 8 mm, 10 mm en 12 mm.

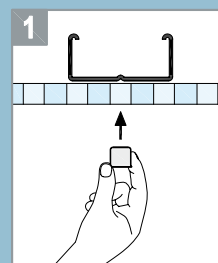
De voordelen op een rij:

- Besparing van één arbeidsgang
- Vlakker resultaat
- Geen afvoegen van schroefkoppen
- Sneller werken
- Minder stof op de werkvloer

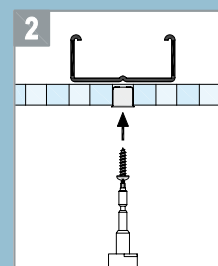
Artikelnummer R8 : 248099
 R10 : 248102
 R12 : 248103

Knauf B.V.
 Mesonweg 8-12
 3542 AL Utrecht
 Tel: (030) 247 33 11
 Fax: (030) 240 96 90

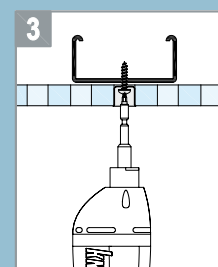
Knauf Techniek
 Voor meer informatie:
 ☎ (030) 247 33 89
 ▶ www.knauf.nl
 @ techniek@knauf.nl



1 Cleaneo® Cap aanbrengen



2 Schroef in Cleaneo® Cap plaatsen



3 Schroef indraaien