

# KNAUF

Application Design

## AXONIS

### Caractéristiques principales

- Profils en aluminium extrudé pour les finitions en rive et les transitions
- Gamme simple d'utilisation, pour des plafonds fonctionnels et élégants
- Entièrement compatible avec les systèmes de suspension de Knauf Ceiling Solutions
- Tous les produits sont disponibles en blanc standard, ils sont compatibles avec nos systèmes d'ossature standard de 15 mm et 24 mm
- Convient à tous les matériaux (minéral, métal, métal déployé, bois, laine de bois)

### Zones d'application

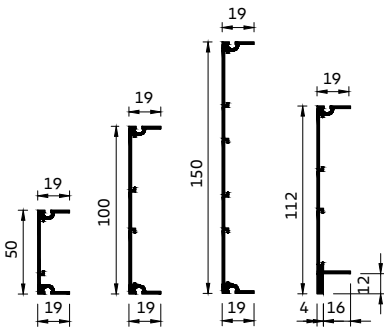
- Toutes les applications de plafonds intérieurs standards - périmètre / changement de niveau / système d'éclairage indirect

### Caractéristiques techniques

- Matériau : aluminium
- Finition de surface : peinture poudre polyester
- Couleur : blanc (similaire au RAL9003)
- Autres couleurs disponibles sur demande

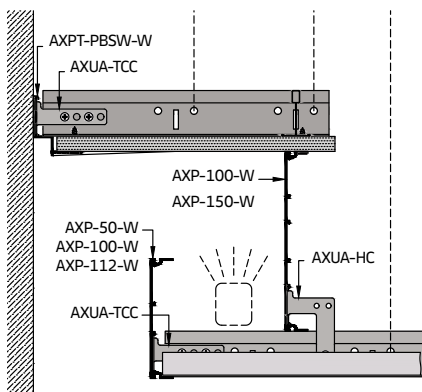
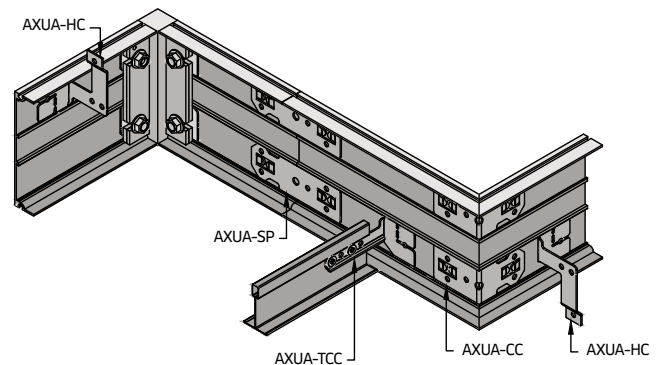
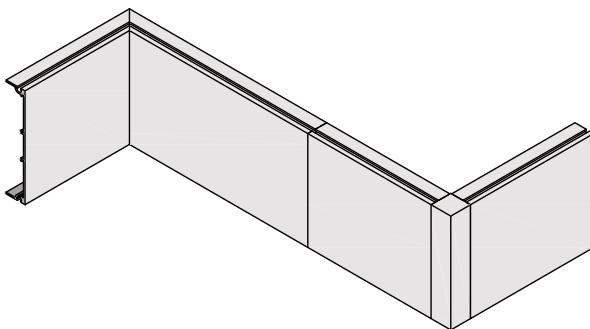
### AXONIS Profils

Les profils AXONIS sont disponibles en quatre hauteurs différentes, de 50 à 150 mm. Ils peuvent être installés avec ou sans pièces d'angle AXONIS, et avec des accessoires universels pour une installation simple et sécurisée. Les profilés peuvent faire office de cadre pour les plafonds flottants. Ils peuvent être utilisés pour des changements de niveaux ainsi que pour des solutions d'éclairage indirect.

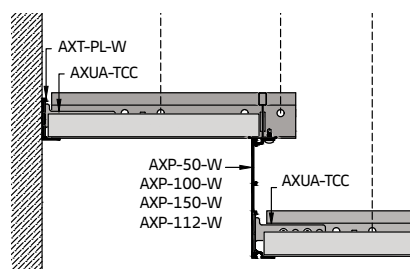


| Références | Description                      | Dimensions (mm) |         |
|------------|----------------------------------|-----------------|---------|
|            |                                  | Longueur        | Hauteur |
| AXP-50-W   | AXONIS Profil 50 mm              | 3000            | 50      |
| AXP-100-W  | AXONIS Profil 100 mm             | 3000            | 100     |
| AXP-150-W  | AXONIS Profil 150 mm             | 3000            | 150     |
| AXP-112-W  | AXONIS Profil pour Vector 112 mm | 3000            | 112     |

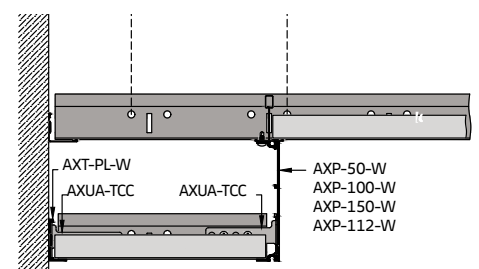
### AXONIS Profils | Schéma de montage- vue extérieure/ vue intérieure



Gorge lumineuse avec plaque de plâtre associée au Profil AXONIS



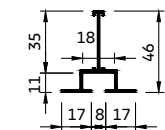
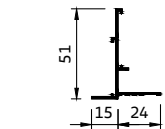
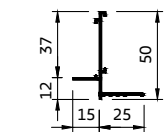
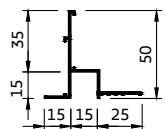
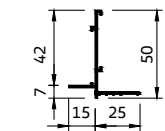
Changement de niveau par le haut avec le Profil AXONIS



Changement de niveau par le bas avec le Profil AXONIS

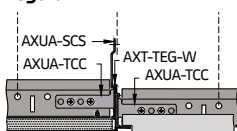
## AXONIS Transitions

AXONIS transitions permet de créer une transition homogène entre les plaques de plâtre et tous les types de plafonds suspendus. Cinq profils sont disponibles pour une compatibilité parfaite avec une variété de détails de bord.

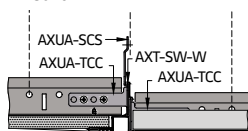


| Références | Description                                       | Dimensions (mm) |         |
|------------|---|-----------------|---------|
|            |   | Longueur        | Hauteur |
| AXT-TEG-W  | AXONIS Transition pour Tegular 15 / Tegular 24    | 3000            | 50      |
| AXT-SW-W   | AXONIS Transition à joint creux pour dalles Board | 3000            | 50      |
| AXT-VEC-W  | AXONIS Transition pour dalles Vector              | 3000            | 50      |
| AXT-L-W    | AXONIS Transition angle pour dalle board          | 3000            | 51      |
| AXT-T42-Y  | AXONIS Transition joint creux T42 (RAL 9010)      | 3000            | 46      |

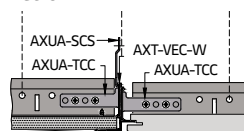
**AXT-TEG-W**  
Plaques de plâtre /  
Transition avec dalles  
Tegular



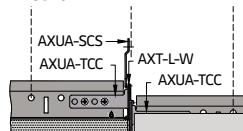
**AXT-SW-W**  
Plaques de plâtre /  
Transition avec dalles  
Board



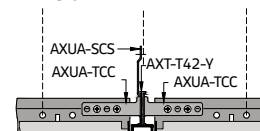
**AXT-VEC-W**  
Plaques de plâtre /  
Transition avec dalles  
Vector



**AXT-L-W**  
Plaques de plâtre /  
Transition avec dalles  
Board

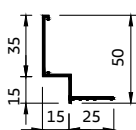


**AXT-T42-Y**  
Dalles Métal /  
Profil à joint creux pour dalles  
Métal



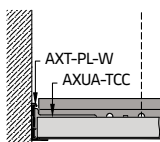
## AXONIS Cornières de rive

Les profils de rive AXONIS sont disponibles pour les plaques de plâtre et pour les solutions standards. Créez tout simplement une finition de plafond sans joint en associant aux profils de rive les profils de transition ou les profils AXONIS.

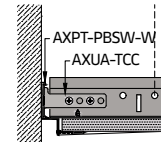


| Références  | Description                                 | Dimensions (mm) |         |
|-------------|---|-----------------|---------|
|             |   | Longueur        | Hauteur |
| AXT-PL-W    | AXONIS cornière de rive                     | 3000            | 35      |
| AXPT-PBSW-W | AXONIS profil de rive pour plaque de plâtre | 3000            | 50      |

**AXT-PL-W**  
Profil de rive pour dalles Lay-in

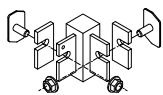


**AXPT-PBSW-W**  
Profil de rive pour plaque de plâtre

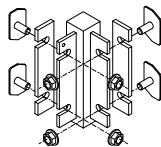


## AXONIS | Pièces d'habillage d'angle

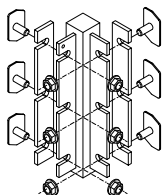
AXCP-50-W



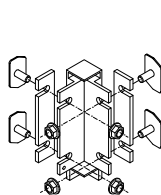
AXCP-100-W



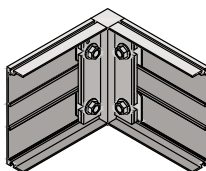
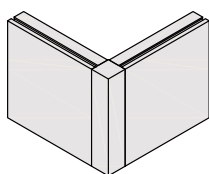
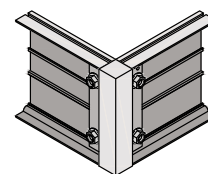
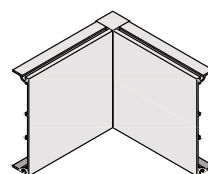
AXCP-150-W



AXCP-112-W









| Références | Description                                    |
|------------|--|
| AXCP-50-W  | AXONIS Pièce d'habillage d'angle 50 mm         |
| AXCP-100-W | AXONIS Pièce d'habillage d'angle 100 mm        |
| AXCP-150-W | AXONIS Pièce d'habillage d'angle 150 mm        |
| AXCP-112-W | AXONIS Pièce d'habillage d'angle Vector 112 mm |

Schéma de montage- AXONIS pièce d'habillage d'angle.  
Angle sortant - vue extérieure/ vue intérieureSchéma de montage- AXONIS pièce d'habillage d'angle.  
Angle rentrant - vue extérieure/ vue intérieure

## AXONIS | Accessoires



| Références | Description                                   |
|------------|---|
| AXUA-CC    | AXONIS Clip d'angle universel                 |
| AXUA-SP    | AXONIS Eclisse universelle                    |
| AXUA-TCC   | AXONIS Clip d'adaptation universel ossature T |
| AXUA-HC    | AXONIS Clip de suspension universel           |
| AXUA-SCS   | AXONIS Suspente droite pour AXONIS Transition |
| AXUA-SCA   | AXONIS Suspente coudée pour AXONIS Transition |

|                  |   |   |
|------------------|---|---|
| Réaction au feu  |    | Euroclasse <b>A1</b> en accord avec EN 13501-1  |
| Qualité de l'air |    | <br>A+ |
| Entretien        |    |   |

Toutes les mesures sont exprimées en millimètres. Toutes les dimensions sont nominales.



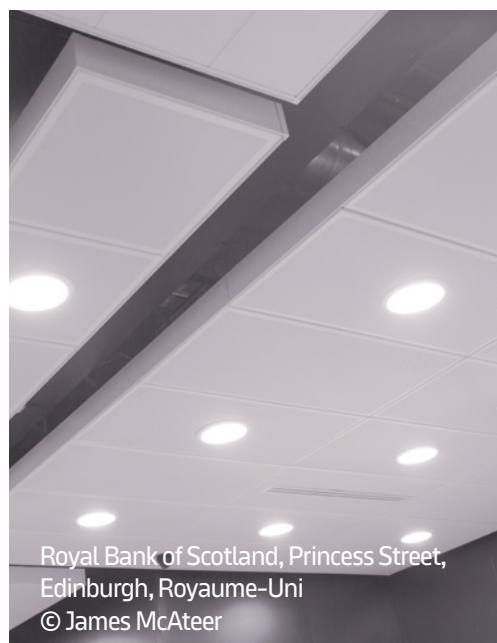
BIZON METAL Office Building, Pologne  
© Szymon Polański



Gas Station Petrol, Slovénie  
© Žiga Intihar



Gatwick Airport South Terminal,  
Royaume-Uni  
© James Sleight, Design Quorum



Royal Bank of Scotland, Princess Street,  
Edinburgh, Royaume-Uni  
© James McAteer