

The image features the Knauf logo in the top left corner. The background is a green-tinted architectural sketch of a modern building with large windows and balconies. The sketch is rendered in a fine-line, hand-drawn style. The overall composition is clean and professional, emphasizing the company's focus on building solutions.

KNAUF

PRODOTTI E SISTEMI KNAUF
CONFORMITÀ AI PROTOCOLLI AMBIENTALI.

Guida per il progettista

Build on us.

Prodotti e Sistemi Knauf

Conformità ai protocolli ambientali.

"Prodotti e sistemi KNAUF: Conformità ai Protocolli Ambientali"

È uno strumento dedicato ai progettisti per verificare la conformità dei prodotti e dei sistemi Knauf ai più diffusi protocolli ambientali per la certificazione degli edifici sostenibili: **LEED, BREEAM, WELL e CAM.**

Questi protocolli possono essere utilizzati come linea guida per la determinazione degli obiettivi di sostenibilità e sono caratterizzati da una grande attenzione all'efficienza energetica, all'impatto ambientale lungo tutto il ciclo di vita dell'edificio, agli aspetti legati alla qualità degli ambienti interni.

Per ognuno dei criteri illustrati all'interno dei singoli protocolli troverai in evidenza il contributo che Knauf dà per contribuire all'ottenimento dei relativi crediti e certificare di conseguenza i propri progetti.


In un'epoca in cui la sostenibilità ambientale è diventata una priorità globale, il manuale per la conformità ai protocolli ambientali Knauf è uno strumento essenziale per chiunque voglia contribuire a costruire un futuro più sostenibile.




Conformità ai Protocolli Ambientali


Tabelle sinottiche per i prodotti Knauf


| | |
|---------------------------------|----|
| Lastre | 04 |
| Orditure | 09 |
| Stucchi | 10 |
| Soffitti | 12 |
| Aquapanel | 14 |
| Sottofondi e pavimenti | 16 |
| Isolamento | 18 |
| Prodotti Knauf Insulation | 20 |
| Intonaci | 22 |

|  | SPESSORI (mm) | LEED | | | | | BREEAM | |
|---|---------------|---|----------------------------------|---|--|-------------------------------------|-------------------------------------|---------------------------|
| | | Materials and Resources | | | | Indoor Air Quality | Health and Wellbeing | Materials |
| | | BPDO – Environmental Product Declarations | BPDO – Sourcing of Raw Materials | BPDO – Material Ingredients | Construction and Demolition Waste Management | Low-Emitting Materials | HEA 02 Indoor air quality | MAT 01 Life cycle impacts |
| LASTRE STANDARD | | | | | | | | |
| Lastra GKB Advanced | 12,5 | Opz. 1: EPD Opz. 2: LCA Action Plan | % RICICLATO CP DOC 262 (ICMQ) | Dichiarazione REACH con CAS Number 1000 ppm | Demolizione selettiva | EUROFINS Indoor Air Comfort Gold | EUROFINS Indoor Air Comfort Gold | EPD |
| Lastra GKB | 9,5 | Opz. 1: EPD Opz. 2: LCA Action Plan | % RICICLATO CP DOC 262 (ICMQ) | Dichiarazione REACH con CAS Number 1000 ppm | Demolizione selettiva | EUROFINS Indoor Air Comfort Gold | EUROFINS Indoor Air Comfort Gold | EPD |
| Lastra GKB | 12,5 | Opz. 1: EPD Opz. 2: LCA Action Plan | % RICICLATO CP DOC 262 (ICMQ) | Dichiarazione REACH con CAS Number 1000 ppm | Demolizione selettiva | EUROFINS Indoor Air Comfort Gold | EUROFINS Indoor Air Comfort Gold | EPD |
| Lastra GKB | 15,0 | Opz. 1: EPD Opz. 2: LCA Action Plan | % RICICLATO CP DOC 262 (ICMQ) | Dichiarazione REACH con CAS Number 1000 ppm | Demolizione selettiva | EUROFINS Indoor Air Comfort Gold | EUROFINS Indoor Air Comfort Gold | EPD |
| Lastra GKB | 18,0 | Opz. 1: EPD | % RICICLATO da EPD | Dichiarazione REACH con CAS Number 1000 ppm | Demolizione selettiva | EUROFINS Indoor Air Comfort Gold | EUROFINS Indoor Air Comfort Gold | EPD |
| Idrolastra GKI | 12,5 | Opz. 1: EPD Opz. 2: LCA Action Plan | % RICICLATO CP DOC 262 (ICMQ) | Dichiarazione REACH con CAS Number 1000 ppm | Demolizione selettiva | EUROFINS Indoor Air Comfort Gold | EUROFINS Indoor Air Comfort Gold | EPD |
| LASTRE ACCOPPIATE PER ISOLAMENTO TERMICO E ACUSTICO | | | | | | | | |
| Isolastra Advanced PU | | | % RICICLATO CP DOC 262 (ICMQ) | | Demolizione selettiva | | | |
| Isolastra Advanced PSE-G | | | % RICICLATO CP DOC 262 (ICMQ) | | Demolizione selettiva | | | |
| Isolastra Advanced PSE-B | | | % RICICLATO CP DOC 262 (ICMQ) | | Demolizione selettiva | | | |
| Isolastra Advanced XPS | | | % RICICLATO CP DOC 262 (ICMQ) | | Demolizione selettiva | | | |
| Isolastra Advanced LM 85 | | | % RICICLATO CP DOC 262 (ICMQ) | | Demolizione selettiva | | | |
| Lastra Fine Thermal Board | | | | | Demolizione selettiva | | | |
| LASTRE CON BARRIERA AL VAPORE | | | | | | | | |
| Lastra GKB con barriera al vapore | 9,5 | | % RICICLATO CP DOC 262 (ICMQ) | | Demolizione selettiva | | | |
| Lastra GKB con barriera al vapore | 12,5 | | % RICICLATO CP DOC 262 (ICMQ) | | Demolizione selettiva | EUROFINS Indoor Air Comfort Gold | EUROFINS Indoor Air Comfort Gold | |
| Lastra GKI con barriera al vapore | 12,5 | | % RICICLATO CP DOC 262 (ICMQ) | | Demolizione selettiva | | | |
| Lastra GKB Advanced con barriera al vapore | 12,5 | | % RICICLATO CP DOC 262 (ICMQ) | | Demolizione selettiva | EUROFINS Indoor Air Comfort Gold | EUROFINS Indoor Air Comfort Gold | |
| LASTRE PER PROTEZIONE PASSIVA | | | | | | | | |
| Ignilastra GKF | 12,5 | Opz. 1: EPD Opz. 2: LCA Action Plan | % RICICLATO CP DOC 262 (ICMQ) | Dichiarazione REACH con CAS Number 1000 ppm | Demolizione selettiva | EUROFINS Indoor Air Comfort Gold | EUROFINS Indoor Air Comfort Gold | EPD |
| Ignilastra GKF | 15,0 | Opz. 1: EPD Opz. 2: LCA Action Plan | % RICICLATO CP DOC 262 (ICMQ) | Dichiarazione REACH con CAS Number 1000 ppm | Demolizione selettiva | EUROFINS Indoor Air Comfort Gold | EUROFINS Indoor Air Comfort Gold | EPD |
| Ignilastra GKF | 25,0 | | | HPD | Demolizione selettiva | AgBB IBR | AgBB IBR | |
| Lastra A-Zero | 12,5 | Opz. 1: EPD Opz. 2: LCA Action Plan | % RICICLATO CP DOC 262 (ICMQ) | Dichiarazione REACH con CAS Number 1000 ppm | Demolizione selettiva | EUROFINS Indoor Air Comfort Gold | EUROFINS Indoor Air Comfort Gold | EPD |

|  | SPESSORI (mm) | LEED | | | | | BREEAM | |
|---|---------------|---|----------------------------------|---|--|----------------------------------|----------------------------------|---------------------------|
| | | Materials and Resources | | | | Indoor Air Quality | Health and Wellbeing | Materials |
| | | BPDO – Environmental Product Declarations | BPDO – Sourcing of Raw Materials | BPDO – Material Ingredients | Construction and Demolition Waste Management | Low-Emitting Materials | HEA 02 Indoor air quality | MAT 01 Life cycle impacts |
| Lastra F-Zero | 12,5 | Opz. 1: EPD Opz. 2: LCA Action Plan | % RICICLATO CP DOC 262 (ICMQ) | Dichiarazione REACH con CAS Number 1000 ppm | Demolizione selettiva | EUROFINS Indoor Air Comfort Gold | EUROFINS Indoor Air Comfort Gold | EPD |
| Lastra F-Zero | 15,0 | Opz. 1: EPD Opz. 2: LCA Action Plan | % RICICLATO CP DOC 262 (ICMQ) | Dichiarazione REACH con CAS Number 1000 ppm | Demolizione selettiva | EUROFINS Indoor Air Comfort Gold | EUROFINS Indoor Air Comfort Gold | EPD |
| Lastra Fireboard | 12,5 | | | | Demolizione selettiva | | | |
| Lastra Fireboard | 15,0 | | | | Demolizione selettiva | | | |
| Lastra Fireboard | 20,0 | | | | Demolizione selettiva | | | |
| Lastra Fireboard | 25,0 | | | | Demolizione selettiva | | | |
| Lastra Fireboard | 30,0 | | | | Demolizione selettiva | EUROFINS Indoor Air Comfort Gold | EUROFINS Indoor Air Comfort Gold | |
| Lastra Thermax SL | 50,0 | | | | Demolizione selettiva | | | |
| LASTRE AD ALTA DENSITÀ | | | | | | | | |
| Lastra Diamant | 12,5 | Opz. 1: EPD Opz. 2: LCA Action Plan | % RICICLATO CP DOC 262 (ICMQ) | Dichiarazione REACH con CAS Number 1000 ppm | Demolizione selettiva | EUROFINS Indoor Air Comfort Gold | EUROFINS Indoor Air Comfort Gold | EPD |
| Lastra Diamant X | 12,5 | Opz. 1: EPD | % RICICLATO da EPD | | Demolizione selettiva | EUROFINS Indoor Air Comfort Gold | EUROFINS Indoor Air Comfort Gold | EPD |
| Lastra Kasa | 12,5 | Opz. 1: EPD Opz. 2: LCA Action Plan | % RICICLATO CP DOC 262 (ICMQ) | Dichiarazione REACH con CAS Number 1000 ppm | Demolizione selettiva | EUROFINS Indoor Air Comfort Gold | EUROFINS Indoor Air Comfort Gold | EPD |
| Lastra Vidiwall XL | 10,0 | Opz. 1: EPD | % RICICLATO da EPD | | Demolizione selettiva | | | EPD |
| Lastra Vidiwall XL | 12,5 | Opz. 1: EPD | % RICICLATO da EPD | | Demolizione selettiva | EUROFINS Indoor Air Comfort Gold | EUROFINS Indoor Air Comfort Gold | EPD |
| Lastra Vidiwall XL | 15,0 | Opz. 1: EPD | % RICICLATO da EPD | | Demolizione selettiva | | | EPD |
| Lastra Vidiwall XL | 18,0 | Opz. 1: EPD | % RICICLATO da EPD | | Demolizione selettiva | | | EPD |
| Lastra Vidifire | 12,5 | Opz. 1: EPD | % RICICLATO da EPD | | Demolizione selettiva | | | EPD |
| LASTRE ACUSTICHE | | | | | | | | |
| Lastra Diamant Phono | | | % RICICLATO CP DOC 262 (ICMQ) | | Demolizione selettiva | | | |
| Lastra Silentboard | 12,5 | | | | Demolizione selettiva | EUROFINS Indoor Air Comfort Gold | EUROFINS Indoor Air Comfort Gold | |
| Lastra Vidiphonic | 12,5 | Opz. 1: EPD | % RICICLATO da EPD | | Demolizione selettiva | | | EPD |
| Lastra Forata Cleaneo SK | 12,5 | Opz. 1: EPD | % RICICLATO da EPD | | Demolizione selettiva | EUROFINS Indoor Air Comfort Gold | | EPD |
| Lastra Forata Cleaneo UFF | | Opz. 1: EPD | % RICICLATO da EPD | | Demolizione selettiva | | | EPD |


| BREEAM | | | WELL | | | CAM | | |
|--|------------------------------------|--------------------------------------|---------------------------------|---------------------------------------|---------------------------------------|---------------------------------------|--|----------------------------|
| Materials | | Waste | Materials | Air | | Emissioni Indoor | Materiale riciclato e/o recuperato e/o sottoprodotto | Demolizione selettiva |
| MAT 03 Responsible sourcing of materials | MAT 06 Material efficiency | WST 01 Construction Waste Management | X01 Material Restrictions | X06 VOC Restrictions | A04 Construction Pollution Management | | | |
| ● % RICICLATO CP DOC 262 (ICMQ) | ● % RICICLATO CP DOC 262 (ICMQ) | ● Demolizione selettiva | ● Dichiarazione su richiesta | ● EUROFINS Indoor Air Comfort Gold | ● | ● EUROFINS Indoor Air Comfort Gold | ● % RICICLATO CP DOC 262 (ICMQ) | ● Demolizione selettiva |
| ● % RICICLATO CP DOC 262 (ICMQ) | ● % RICICLATO CP DOC 262 (ICMQ) | ● Demolizione selettiva | ● Dichiarazione su richiesta | ● EUROFINS Indoor Air Comfort Gold | ● | ● EUROFINS Indoor Air Comfort Gold | ● % RICICLATO CP DOC 262 (ICMQ) | ● Demolizione selettiva |
| | | ● Demolizione selettiva | ● | | ● | | | ● Demolizione selettiva |
| | | ● Demolizione selettiva | ● | | ● | | | ● Demolizione selettiva |
| | | ● Demolizione selettiva | ● | | ● | | | ● Demolizione selettiva |
| | | ● Demolizione selettiva | ● | | ● | | | ● Demolizione selettiva |
| | | ● Demolizione selettiva | ● | ● EUROFINS Indoor Air Comfort Gold | ● | ● EUROFINS Indoor Air Comfort Gold | | ● Demolizione selettiva |
| | | ● Demolizione selettiva | ● | | ● | | | ● Demolizione selettiva |
| | | | | | | | | |
| ● % RICICLATO CP DOC 262 (ICMQ) | ● % RICICLATO CP DOC 262 (ICMQ) | ● Demolizione selettiva | ● Dichiarazione su richiesta | ● EUROFINS Indoor Air Comfort Gold | ● | ● EUROFINS Indoor Air Comfort Gold | ● % RICICLATO CP DOC 262 (ICMQ) | ● Demolizione selettiva |
| ● % RICICLATO da EPD | ● % RICICLATO da EPD | ● Demolizione selettiva | ● | ● EUROFINS Indoor Air Comfort Gold | ● | ● EUROFINS Indoor Air Comfort Gold | ● % RICICLATO da EPD | ● Demolizione selettiva |
| ● % RICICLATO CP DOC 262 (ICMQ) | ● % RICICLATO CP DOC 262 (ICMQ) | ● Demolizione selettiva | ● Dichiarazione su richiesta | ● EUROFINS Indoor Air Comfort Gold | ● | ● EUROFINS Indoor Air Comfort Gold | ● % RICICLATO CP DOC 262 (ICMQ) | ● Demolizione selettiva |
| ● % RICICLATO da EPD | ● % RICICLATO da EPD | ● Demolizione selettiva | ● | | ● | | ● % RICICLATO da EPD | ● Demolizione selettiva |
| ● % RICICLATO da EPD | ● % RICICLATO da EPD | ● Demolizione selettiva | ● | ● EUROFINS Indoor Air Comfort Gold | ● | ● EUROFINS Indoor Air Comfort Gold | ● % RICICLATO da EPD | ● Demolizione selettiva |
| ● % RICICLATO da EPD | ● % RICICLATO da EPD | ● Demolizione selettiva | ● | | ● | | ● % RICICLATO da EPD | ● Demolizione selettiva |
| ● % RICICLATO da EPD | ● % RICICLATO da EPD | ● Demolizione selettiva | ● | | ● | | ● % RICICLATO da EPD | ● Demolizione selettiva |
| ● % RICICLATO da EPD | ● % RICICLATO da EPD | ● Demolizione selettiva | ● | | ● | | ● % RICICLATO da EPD | ● Demolizione selettiva |
| | | | | | | | | |
| ● % RICICLATO CP DOC 262 (ICMQ) | ● % RICICLATO CP DOC 262 (ICMQ) | ● Demolizione selettiva | ● | | ● | | ● % RICICLATO CP DOC 262 (ICMQ) | ● Demolizione selettiva |
| | | ● Demolizione selettiva | ● | ● EUROFINS Indoor Air Comfort Gold | ● | ● EUROFINS Indoor Air Comfort Gold | | ● Demolizione selettiva |
| ● % RICICLATO da EPD | ● % RICICLATO da EPD | ● Demolizione selettiva | ● | | ● | | ● % RICICLATO da EPD | ● Demolizione selettiva |
| ● % RICICLATO da EPD | ● % RICICLATO da EPD | ● Demolizione selettiva | ● | | ● | | ● % RICICLATO da EPD | ● Demolizione selettiva |
| ● % RICICLATO da EPD | ● % RICICLATO da EPD | ● Demolizione selettiva | ● | | ● | | ● % RICICLATO da EPD | ● Demolizione selettiva |

|  LASTRE | SPESSORI (mm) | LEED | | | | | BREEAM | |
|--|---------------|---|----------------------------------|-----------------------------|--|----------------------------------|----------------------------------|---------------------------|
| | | Materials and Resources | | | | Indoor Air Quality | Health and Wellbeing | Materials |
| | | BPDO – Environmental Product Declarations | BPDO – Sourcing of Raw Materials | BPDO – Material Ingredients | Construction and Demolition Waste Management | Low-Emitting Materials | HEA 02 Indoor air quality | MAT 01 Life cycle impacts |
| Lastra Cleano Fessurata | 12,5 | Opz. 1: EPD | % RICICLATO da EPD | | Demolizione selettiva | | | EPD |
| LASTRE PER LA CLIMATIZZAZIONE RADIANTE | | | | | | | | |
| Lastra Thermoboard | 10,0 | | | | Demolizione selettiva | EUROFINS Indoor Air Comfort Gold | EUROFINS Indoor Air Comfort Gold | |
| Lastra Cleano Thermoboard Forata | 10,0 | | | | Demolizione selettiva | EUROFINS Indoor Air Comfort Gold | EUROFINS Indoor Air Comfort Gold | |
| Lastra Thermoboard Plus | 10,0 | | | | Demolizione selettiva | EUROFINS Indoor Air Comfort Gold | EUROFINS Indoor Air Comfort Gold | |
| Lastra Cleano Thermoboard Plus Forata | 10,0 | | | | Demolizione selettiva | EUROFINS Indoor Air Comfort Gold | EUROFINS Indoor Air Comfort Gold | |
| LASTRE PER APPLICAZIONI SPECIALI | | | | | | | | |
| Safeboard | 12,5 | | | | Demolizione selettiva | EUROFINS Indoor Air Comfort Gold | EUROFINS Indoor Air Comfort Gold | |
| Flexilastra | 6,5 | Opz. 1: EPD | % RICICLATO da EPD | | Demolizione selettiva | | | EPD |

|  ORDITURE | LEED | | | | | BREEAM |
|--|---|----------------------------------|--|---------------------------------|---|---------------------------------|
| | Materials and Resources | | | Indoor Air Quality | | Health and Wellbeing |
| | BPDO – Environmental Product Declarations | BPDO – Sourcing of Raw Materials | Construction and Demolition Waste Management | Low-Emitting Materials | Construction Indoor Air Quality Management Plan | HEA 02 Indoor air quality |
| ORDITURE OE | | | | | | |
| Profili C Plus | Opz. 1: EPD | % RICICLATO CP DOC 262 (ICMQ) | Demolizione selettiva | Inherently non-emitting sources | | Categoria prodotto non emissivo |
| Profili guida U | Opz. 1: EPD | % RICICLATO CP DOC 262 (ICMQ) | Demolizione selettiva | Inherently non-emitting sources | | Categoria prodotto non emissivo |
| Profilo U a scatto | Opz. 1: EPD | % RICICLATO CP DOC 262 (ICMQ) | Demolizione selettiva | Inherently non-emitting sources | | Categoria prodotto non emissivo |
| Profili montante C | Opz. 1: EPD | % RICICLATO CP DOC 262 (ICMQ) | Demolizione selettiva | Inherently non-emitting sources | | Categoria prodotto non emissivo |
| Profilo angolare L | | | Demolizione selettiva | Inherently non-emitting sources | | Categoria prodotto non emissivo |
| Profili paraspigolo | | | Demolizione selettiva | Inherently non-emitting sources | | Categoria prodotto non emissivo |
| Profili paraspigolo curvo | | | Demolizione selettiva | Inherently non-emitting sources | | Categoria prodotto non emissivo |
| ORDITURE PER APPLICAZIONI PARTICOLARI | | | | | | |
| ORDITURE CURVABILI KNAUFIXY | | | | | | |
| | | | Demolizione selettiva | Inherently non-emitting sources | | Categoria prodotto non emissivo |
| ORDITURE GRATEX ANTISFONDELLAMENTO | | | | | | |
| | | | Demolizione selettiva | Inherently non-emitting sources | | Categoria prodotto non emissivo |
| PROFILI OMEGA | | | | | | |
| | | | Demolizione selettiva | Inherently non-emitting sources | | Categoria prodotto non emissivo |

| BREEAM | | | WELL | | | CAM | | |
|---|-------------------------------|---|---------------------------------|--|--|--|--|----------------------------|
| Materials | | Waste | Materials | Air | | | | |
| MAT 03 Responsible sourcing of materials | MAT 06 Material efficiency | WST 01 Construction Waste Management | X01 Material Restrictions | X06 VOC Restrictions | A04 Construction Pollution Management | Emissioni Indoor | Materiale riciclato e/o recuperato e/o sottoprodotto | Demolizione selettiva |
| ● % RICICLATO da EPD | ● % RICICLATO da EPD | ● Demolizione selettiva | ● | | ● | | ● % RICICLATO da EPD | ● Demolizione selettiva |
| | | ● Demolizione selettiva | ● | | ● | | | ● Demolizione selettiva |
| | | ● Demolizione selettiva | ● | | ● | | | ● Demolizione selettiva |
| | | ● Demolizione selettiva | ● | | ● | | | ● Demolizione selettiva |
| | | ● Demolizione selettiva | ● | | ● | | | ● Demolizione selettiva |
| | | ● Demolizione selettiva | ● | | ● | | | ● Demolizione selettiva |
| | | ● Demolizione selettiva | ● | ● EUROFINS Indoor Air Comfort Gold | ● | ● EUROFINS Indoor Air Comfort Gold | | ● Demolizione selettiva |
| ● % RICICLATO da EPD | ● % RICICLATO da EPD | ● Demolizione selettiva | ● | | ● | | ● % RICICLATO da EPD | ● Demolizione selettiva |


| | BREEAM | | | WELL | CAM | |
|------------------------------|---|---------------------------------------|---|--|--|----------------------------|
| | Materials | | Waste | Air | | |
| MAT 01 Life cycle impacts | MAT 03 Responsible sourcing of materials | MAT 06 Material efficiency | WST 01 Construction Waste Management | A04 Construction Pollution Management | Materiale riciclato e/o recuperato e/o sottoprodotto | Demolizione selettiva |
| ● EPD | ● % RICICLATO CP DOC 262 (ICMQ) | ● % RICICLATO CP DOC 262 (ICMQ) | ● Demolizione selettiva | ● | ● % RICICLATO CP DOC 262 (ICMQ) | ● Demolizione selettiva |
| ● EPD | ● % RICICLATO CP DOC 262 (ICMQ) | ● % RICICLATO CP DOC 262 (ICMQ) | ● Demolizione selettiva | ● | ● % RICICLATO CP DOC 262 (ICMQ) | ● Demolizione selettiva |
| ● EPD | ● % RICICLATO CP DOC 262 (ICMQ) | ● % RICICLATO CP DOC 262 (ICMQ) | ● Demolizione selettiva | ● | ● % RICICLATO CP DOC 262 (ICMQ) | ● Demolizione selettiva |
| ● EPD | ● % RICICLATO CP DOC 262 (ICMQ) | ● % RICICLATO CP DOC 262 (ICMQ) | ● Demolizione selettiva | ● | ● % RICICLATO CP DOC 262 (ICMQ) | ● Demolizione selettiva |
| | | | ● Demolizione selettiva | ● | | ● Demolizione selettiva |
| | | | ● Demolizione selettiva | ● | | ● Demolizione selettiva |
| | | | ● Demolizione selettiva | ● | | ● Demolizione selettiva |
| | | | ● Demolizione selettiva | ● | | ● Demolizione selettiva |
| | | | ● Demolizione selettiva | ● | | ● Demolizione selettiva |
| | | | ● Demolizione selettiva | ● | | ● Demolizione selettiva |
| | | | ● Demolizione selettiva | ● | | ● Demolizione selettiva |

|  | LEED | | | |
|---|---|--|-------------------------------------|---|
| | Materials and Resources | | Indoor Air Quality | |
| | BPDO - Environmental Product Declarations | Construction and Demolition Waste Management | Low-Emitting Materials | Construction Indoor Air Quality Management Plan |
| STUCCHI, RASANTI E ADESIVI | | | | |
| Fugenfuller Advanced | Opz. 1: EPD Opz. 2: LCA Action Plan | • | EUROFINS Indoor Air Comfort Gold | • |
| Fugenfuller Leicht | Opz. 1: EPD Opz. 2: LCA Action Plan | • | EUROFINS Indoor Air Comfort Gold | • |
| Fugenfuller 30' | Opz. 1: EPD Opz. 2: LCA Action Plan | • | | • |
| Fugenfuller 120' | Opz. 1: EPD Opz. 2: LCA Action Plan | • | | • |
| Uniflott | | • | EUROFINS Indoor Air Comfort Gold | • |
| Uniflott Idro | | • | | • |
| Super Finish | | • | | • |
| Finitura | | • | | • |
| F2F Filler to Finish | | • | | • |
| Fireboard Spachtel | | • | | • |
| Safeboard Spachtel | | • | EUROFINS Indoor Air Comfort Gold | • |
| Perifix | | • | VOC secondo UNI EN ISO 16000-9:2006 | • |
| Fugenkleber | | • | | • |
| PRIMER E IMPERMEABILIZZANTI | | | | |
| Tiefengrund | | • | | • |
| Flachendicht | | • | | • |
| ISOLANTI E AGGRAPPANTI | | | | |
| Grundiermittel | | • | | • |
| Betokontakt | | • | | • |


| BREEAM | | |
|---------------------------------------|------------------------------|---|
| Health and Wellbeing | Materials | Waste |
| HEA 02 Indoor air quality | MAT 01 Life cycle impacts | WST 01 Construction Waste Management |
| | | |
| ● EUROFINS Indoor Air Comfort Gold | ● EPD | ● |
| ● EUROFINS Indoor Air Comfort Gold | ● EPD | ● |
| | ● EPD | ● |
| | ● EPD | ● |
| ● EUROFINS Indoor Air Comfort Gold | | ● |
| | | ● |
| | | ● |
| | | ● |
| | | ● |
| | | ● |
| | | ● |
| ● EUROFINS Indoor Air Comfort Gold | | ● |
| ● VOC SECONDO UNI EN ISO 16000-9:2006 | | ● |
| | | ● |
| | | ● |
| | | ● |
| | | ● |
| | | ● |
| | | ● |

| WELL | | |
|------------------------------|------------------------------------|--|
| Materials | Air | |
| X01 Material Restrictions | X06 VOC Restrictions | A04 Construction Pollution Management |
| | | |
| ● Dichiarazione su richiesta | ● EUROFINS Indoor Air Comfort Gold | ● |
| ● Dichiarazione su richiesta | ● EUROFINS Indoor Air Comfort Gold | ● |
| ● Dichiarazione su richiesta | | ● |
| ● Dichiarazione su richiesta | | ● |
| ● | ● EUROFINS Indoor Air Comfort Gold | ● |
| ● | | ● |
| ● | | ● |
| ● | | ● |
| ● | | ● |
| ● | | ● |
| ● | ● EUROFINS Indoor Air Comfort Gold | ● |
| ● | ● | ● |
| ● | | ● |
| ● | | ● |
| ● | | ● |
| ● | | ● |
| ● | | ● |

| CAM |
|------------------------------------|
| Emissioni Indoor |
| |
| ● EUROFINS Indoor Air Comfort Gold |
| ● EUROFINS Indoor Air Comfort Gold |
| |
| |
| ● EUROFINS Indoor Air Comfort Gold |
| |
| |
| |
| |
| ● EUROFINS Indoor Air Comfort Gold |
| ● |
| |
| |
| |
| |
| |

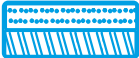
|  | LEED | | | | | | BREEAM | | |
|---|---|---|-----------------------------|--|----------------------------------|---|----------------------------------|---------------------------|--|
| | Materials and Resources | | | | Indoor Air Quality | | Health and Wellbeing | Materials | |
| | BPDO - Environmental Product Declarations | BPDO - Sourcing of Raw Materials | BPDO - Material Ingredients | Construction and Demolition Waste Management | Low-Emitting Materials | Construction Indoor Air Quality Management Plan | HEA 02 Indoor air quality | MAT 01 Life cycle impacts | |
| PANNELLI IN GESSO RIVESTITO | | | | | | | | | |
| Danoline | Opz. 1: EPD | % RICICLATO da EPD | | Demolizione selettiva | | | EPD | | |
| Danoline Unity | Opz. 1: EPD | % RICICLATO da EPD | | Demolizione selettiva | | | EPD | | |
| Danotile | Opz. 1: EPD | % RICICLATO da EPD | | Demolizione selettiva | | | EPD | | |
| PANNELLI IN FIBRA MINERALE | | | | | | | | | |
| Pannelli Ecomin | Opz. 1: EPD | % RICICLATO da EPD | | Demolizione selettiva | EUROFINS Indoor Air Comfort Gold | | EUROFINS Indoor Air Comfort Gold | EPD | |
| Pannelli Thermax - Hygena | | % RICICLATO da EPD di Thermax senza il trattamento Hygena | | Demolizione selettiva | | | | | |
| Pannelli Feinstratos Hygena A1 | | % RICICLATO da EPD di Thermax senza il trattamento Hygena | | Demolizione selettiva | | | | | |
| Pannelli Aquatec | Opz. 1: EPD | % RICICLATO da EPD | | Demolizione selettiva | EUROFINS Indoor Air Comfort Gold | | EUROFINS Indoor Air Comfort Gold | EPD | |
| Pannelli Thermaclean-S | | | | Demolizione selettiva | | | | | |
| Pannelli Thermax Thermofon | Opz. 1: EPD | % RICICLATO da EPD | | Demolizione selettiva | EUROFINS Indoor Air Comfort Gold | | EUROFINS Indoor Air Comfort Gold | EPD | |
| Pannelli Thermax Alpha | Opz. 1: EPD | % RICICLATO da EPD | C2C | Demolizione selettiva | EUROFINS Indoor Air Comfort Gold | | EUROFINS Indoor Air Comfort Gold | EPD | |
| Pannelli Thermax Acoustic | Opz. 1: EPD | % RICICLATO da EPD | C2C | Demolizione selettiva | EUROFINS Indoor Air Comfort Gold | | EUROFINS Indoor Air Comfort Gold | EPD | |
| Isole Thermax Sonic | | | | Demolizione selettiva | | | | | |
| Pannelli Wall Absorber | | | | Demolizione selettiva | | | | | |
| PANNELLI IN FIBRA MINERALE SOFT | | | | | | | | | |
| Topiq | Opz. 1: EPD | % RICICLATO da EPD | | Demolizione selettiva | | | | EPD | |
| PANNELLI IN GESSO ALLEGGERITO | | | | | | | | | |
| Pannelli Sofipan | | | | Demolizione selettiva | | | | | |
| PANNELLI IN LANA DI LEGNO | | | | | | | | | |
| Pannelli Heradesign | Opz. 1: EPD | % RICICLATO da EPD | C2C | Demolizione selettiva | EUROFINS Indoor Air Comfort Gold | | EUROFINS Indoor Air Comfort Gold | EPD | |
| ORDITURE PER SOFFITTI | | | | | | | | | |
| Orditure KS38 | | | | Demolizione selettiva | | | | | |

| BREEAM | | | WELL | | | | CAM | | |
|--|--|---|---------------------------------|--|--|----------------------------------|--|--|-------------------------------|
| Materials | | Waste | Materials | Air | | Sound | | | |
| MAT 03 Responsible sourcing of materials | MAT 06 Material efficiency | WST 01 Construction Waste Management | X01 Material Restrictions | X06 VOC Restrictions | A04 Construction Pollution Management | S05 Sound Reducing Surface | Emissioni Indoor | Materiale riciclato e/o recuperato e/o sottoprodotto | Demolizione selettiva |
| | | | | | | | | | |
| ● % RICICLATO da EPD | ● % RICICLATO da EPD | ● Demolizione selettiva | ● | | ● | ● | | ● % RICICLATO | ● Demolizione selettiva |
| ● % RICICLATO da EPD | ● % RICICLATO da EPD | ● Demolizione selettiva | ● | | ● | ● | | ● % RICICLATO | ● Demolizione selettiva |
| ● % RICICLATO da EPD | ● % RICICLATO da EPD | ● Demolizione selettiva | ● | | ● | ● | | ● % RICICLATO da EPD | ● Demolizione selettiva |
| | | | | | | | | | |
| ● % RICICLATO da EPD | ● % RICICLATO da EPD | ● Demolizione selettiva | ● | ● EUROFINS Indoor Air Comfort Gold | ● | ● | ● EUROFINS Indoor Air Comfort Gold | ● % RICICLATO da EPD | ● Demolizione selettiva |
| ● % RICICLATO da EPD di Thermatex senza il trattamento Hygena | ● % RICICLATO da EPD di Thermatex senza il trattamento Hygena | ● Demolizione selettiva | ● | | ● | ● | | ● % RICICLATO da EPD di Thermatex senza il trattamento Hygena | ● Demolizione selettiva |
| ● % RICICLATO da EPD di Thermatex senza il trattamento Hygena | ● % RICICLATO da EPD di Thermatex senza il trattamento Hygena | ● Demolizione selettiva | ● | | ● | ● | | ● % RICICLATO da EPD di Thermatex senza il trattamento Hygena | ● Demolizione selettiva |
| ● % RICICLATO da EPD | ● % RICICLATO da EPD | ● Demolizione selettiva | ● | ● EUROFINS Indoor Air Comfort Gold | ● | ● | ● EUROFINS Indoor Air Comfort Gold | ● % RICICLATO da EPD | ● Demolizione selettiva |
| ● | ● | ● Demolizione selettiva | ● | | ● | ● | | ● | ● Demolizione selettiva |
| ● % RICICLATO da EPD | ● % RICICLATO da EPD | ● Demolizione selettiva | ● | ● EUROFINS Indoor Air Comfort Gold | ● | ● | ● EUROFINS Indoor Air Comfort Gold | ● % RICICLATO da EPD | ● Demolizione selettiva |
| ● % RICICLATO da EPD | ● % RICICLATO da EPD | ● Demolizione selettiva | ● | ● EUROFINS Indoor Air Comfort Gold | ● | ● | ● EUROFINS Indoor Air Comfort Gold | ● % RICICLATO da EPD | ● Demolizione selettiva |
| ● % RICICLATO da EPD | ● % RICICLATO da EPD | ● Demolizione selettiva | ● | ● EUROFINS Indoor Air Comfort Gold | ● | ● | ● EUROFINS Indoor Air Comfort Gold | ● % RICICLATO da EPD | ● Demolizione selettiva |
| ● | ● | ● Demolizione selettiva | ● | | ● | ● | | ● | ● Demolizione selettiva |
| ● | ● | ● Demolizione selettiva | ● | | ● | ● | | ● | ● Demolizione selettiva |
| | | | | | | | | | |
| ● % RICICLATO da EPD | ● % RICICLATO da EPD | ● Demolizione selettiva | ● | | ● | ● | | ● % RICICLATO da EPD | ● Demolizione selettiva |
| | | | | | | | | | |
| ● | ● | ● Demolizione selettiva | ● | | ● | ● | | ● | ● Demolizione selettiva |
| | | | | | | | | | |
| ● % RICICLATO da EPD | ● % RICICLATO da EPD | ● Demolizione selettiva | ● | ● EUROFINS Indoor Air Comfort Gold | ● | ● | ● EUROFINS Indoor Air Comfort Gold | ● % RICICLATO da EPD | ● Demolizione selettiva |
| | | | | | | | | | |
| ● | ● | ● Demolizione selettiva | ● | | ● | ● | | ● | ● Demolizione selettiva |

|  AQUAPANEL | SPESSORI (mm) | LEED | | | | | BREEAM | | |
|---|---------------|---|--|-----------------------------------|---|---|---|---------------------------|--|
| | | Materials and Resources | | | Indoor Air Quality | | Health and Wellbeing | Materials | |
| | | BPDO - Environmental Product Declarations | BPDO - Sourcing of Raw Materials | Construction and Demolition Waste | Low-Emitting Materials | Construction Indoor Air Quality Management Plan | HEA 02 Indoor air quality | MAT 01 Life cycle impacts | |
| LASTRE IN CEMENTO PER ESTERNI ED INTERNI | | | | | | | | | |
| Aquapanel Outdoor | 12,5 | ● Opz. 1: EPD | ● Opz. 1. Dichiarazione Riciclato di Regional Technical Manager Aquapanel Opz. 2. % RICICLATO da EPD | ● Demolizione selettiva | ● IBR (il credito non è rilevante per utilizzi in esterno) | ● | ● IBR (il credito non è rilevante per utilizzi in esterno) | ● EPD | |
| Aquapanel Indoor | 12,5 | ● Opz. 1: EPD | ● Opz. 1. Dichiarazione Riciclato di Regional Technical Manager Aquapanel Opz. 2. % RICICLATO da EPD | ● Demolizione selettiva | ● IBR | ● | ● IBR | ● EPD | |
| LASTRE IN CEMENTO PER CONTROSOFFITTI | | | | | | | | | |
| Aquapanel Skylite | 8,0 | | ● Dichiarazione Riciclato di Regional Technical Manager Aquapanel | ● Demolizione selettiva | ● IBR | ● | ● IBR | | |
| LASTRE IN CEMENTO PER COPERTURE | | | | | | | | | |
| Aquapanel Rooftop | 6,0 | ● Opz. 1: EPD | ● % RICICLATO da EPD | ● Demolizione selettiva | ● IBR (il credito non è rilevante per utilizzi in esterno) | ● | ● IBR (il credito non è rilevante per utilizzi in esterno) | ● EPD | |
| Aquapanel Rooftop | 12,5 | ● Opz. 1: EPD | ● % RICICLATO da EPD | ● Demolizione selettiva | ● IBR (il credito non è rilevante per utilizzi in esterno) | ● | ● IBR (il credito non è rilevante per utilizzi in esterno) | ● EPD | |
| ACCESSORI E STUCCHI PER ESTERNI | | | | | | | | | |
| Aquapanel Water-resistive barrier | | | ● Riciclato da certificato LEED confirmation | ● Demolizione selettiva | n.a. | n.a. | n.a. | | |
| Joint Filler Grey | | | ● | ● | n.a. | n.a. | n.a. | | |
| Exterior Reinforcing Tape | | | ● | ● | n.a. | n.a. | n.a. | | |
| Exterior Reinforcing Mesh 200 gr/m ² | | | ● | ● | n.a. | n.a. | n.a. | | |
| Aquapanel Exterior Basecoat | | | ● | ● | n.a. | n.a. | n.a. | | |
| Aquapanel Exterior Primer | | | ● | ● | n.a. | n.a. | n.a. | | |
| ACCESSORI E STUCCHI PER INTERNI | | | | | | | | | |
| Joint Adhesive (PU) | | | n.a. | n.a. | n.a. | n.a. | n.a. | | |
| Aquapanel Tape | | | n.a. | n.a. | n.a. | n.a. | n.a. | | |
| Reinforcing Mesh 160 gr/m ² | | | n.a. | n.a. | n.a. | n.a. | n.a. | | |
| Joint Filler e Skim Coating White | | | n.a. | n.a. | n.a. | n.a. | n.a. | | |
| Aquapanel Interior Primer | | | n.a. | n.a. | n.a. | n.a. | n.a. | | |
| PROFILI IN PVC | | | | | | | | | |
| Paraspigolo in PVC | | | n.a. | n.a. | n.a. | n.a. | n.a. | | |
| Coprigiunto in PVC | | | n.a. | n.a. | n.a. | n.a. | n.a. | | |
| Gocciolatoio in PVC | | | n.a. | n.a. | n.a. | n.a. | n.a. | | |
| Profilo in PVC | | | n.a. | n.a. | n.a. | n.a. | n.a. | | |


| BREEAM | | | WELL | | | CAM | | |
|---|---|---|---------------------------------|----------------------------|--|------------------|--|--------------------------|
| Materials | | Waste | Materials | | Air | | | |
| MAT 03 Responsible sourcing of materials | MAT 06 Material efficiency | WST 01 Construction Waste Management | X01 Material Restrictions | X06 VOC Restrictions | A04 Construction Pollution Management | Emissioni Indoor | Materiale riciclato e/o recuperato e/o sottoprodotto | Demolizione selettiva |
| ● | ● | ● | ● | ● | ● | | | ● |
| Opz. 1. Dichiarazione Riciclato di Regional Technical Manager Aquapanel Opz. 2. % RICICLATO da EPD | Opz. 1. Dichiarazione Riciclato di Regional Technical Manager Aquapanel Opz. 2. % RICICLATO da EPD | Demolizione selettiva | Dichiarazione su richiesta | IBR | | | | Demolizione selettiva |
| ● | ● | ● | ● | ● | ● | ● | | ● |
| Opz. 1. Dichiarazione Riciclato di Regional Technical Manager Aquapanel Opz. 2. % RICICLATO da EPD | Opz. 1. Dichiarazione Riciclato di Regional Technical Manager Aquapanel Opz. 2. % RICICLATO da EPD | Demolizione selettiva | Dichiarazione su richiesta | IBR | | IBR | | Demolizione selettiva |
| ● | ● | ● | ● | ● | ● | ● | | ● |
| Dichiarazione Riciclato di Regional Technical Manager Aquapanel | Dichiarazione Riciclato di Regional Technical Manager Aquapanel | Demolizione selettiva | Dichiarazione su richiesta | IBR | | IBR | | Demolizione selettiva |
| ● | ● | ● | ● | ● | ● | | | |
| % RICICLATO da EPD | % RICICLATO da EPD | Demolizione selettiva | Dichiarazione su richiesta | IBR | | | | |
| ● | ● | ● | ● | ● | ● | | | |
| % RICICLATO da EPD | % RICICLATO da EPD | Demolizione selettiva | Dichiarazione su richiesta | IBR | | | | |
| ● | ● | ● | ● | n.a. | n.a. | n.a. | | |
| | | | Dichiarazione su richiesta | | | | | |
| ● | ● | ● | ● | n.a. | n.a. | n.a. | | |
| | | | Dichiarazione su richiesta | | | | | |
| ● | ● | ● | ● | n.a. | n.a. | n.a. | | |
| | | | Dichiarazione su richiesta | | | | | |
| ● | ● | ● | ● | n.a. | n.a. | n.a. | | |
| | | | Dichiarazione su richiesta | | | | | |
| ● | ● | ● | ● | n.a. | n.a. | n.a. | | |
| | | | Dichiarazione su richiesta | | | | | |
| n.a. | n.a. | n.a. | ● | | | | | |
| | | | Dichiarazione su richiesta | | | | | |
| n.a. | n.a. | n.a. | ● | n.a. | n.a. | n.a. | | |
| | | | Dichiarazione su richiesta | | | | | |
| n.a. | n.a. | n.a. | ● | n.a. | n.a. | n.a. | | |
| | | | Dichiarazione su richiesta | | | | | |
| n.a. | n.a. | n.a. | ● | | | | | |
| | | | Dichiarazione su richiesta | | | | | |
| n.a. | n.a. | n.a. | ● | | | | | ● |
| | | | Dichiarazione su richiesta | | | | | |
| n.a. | n.a. | n.a. | ● | n.a. | n.a. | n.a. | | ● |
| | | | Dichiarazione su richiesta | | | | | |
| n.a. | n.a. | n.a. | ● | n.a. | n.a. | n.a. | | ● |
| | | | Dichiarazione su richiesta | | | | | |
| n.a. | n.a. | n.a. | ● | n.a. | n.a. | n.a. | | ● |
| | | | Dichiarazione su richiesta | | | | | |


|  AQUAPANEL | SPESSORI (mm) | LEED | | | | | BREEAM | | |
|---|---------------|---|----------------------------------|-----------------------------------|------------------------|---|---------------------------|---------------------------|--|
| | | Materials and Resources | | | Indoor Air Quality | | Health and Wellbeing | Materials | |
| | | BPDO – Environmental Product Declarations | BPDO – Sourcing of Raw Materials | Construction and Demolition Waste | Low-Emitting Materials | Construction Indoor Air Quality Management Plan | HEA 02 Indoor air quality | MAT 01 Life cycle impacts | |
| ORDITURE OE IN MGZ | | | | | | | | | |
| Profilo C Plus | | | • | • Demolizione selettiva | n.a. | n.a. | n.a. | | |
| Guida U | | | • | • Demolizione selettiva | n.a. | n.a. | n.a. | | |
| Profilo U a scatto 40/28/40 in MgZ | | | • | • Demolizione selettiva | n.a. | n.a. | n.a. | | |
| Profilo C | | | • | • Demolizione selettiva | n.a. | n.a. | n.a. | | |
| COLORI | | | | | | | | | |
| Primer pigmentato e basi | | | n.a. | • | | | | | |
| Conni Elastik rivestimento idrosilicico e basi | | | n.a. | • | | | | | |


|  SOTTOFONDI E PAVIMENTI | LEED | | | | | Materials | |
|--|---|---------------------------------------|--|---|--|---------------------------|--|
| | Materials and Resources | | | Indoor Air Quality | | MAT 01 Life cycle impacts | |
| | BPDO – Environmental Product Declarations | BPDO – Sourcing of Raw Materials | Construction and Demolition Waste Management | Construction Indoor Air Quality Management Plan | | | |
| LASTRE PER SOTTOFONDI | | | | | | | |
| Brio F 126 | • Opzione 1: EPD | | • Demolizione selettiva | • | | • EPD | |
| MASSETTI FLUIDI | | | | | | | |
| FE 80 Termico | | \ | • | | | | |
| Tribon | | \ | • | | | | |
| LIVELLINE | | | | | | | |
| Autolivellina NE 425 | | • % RICICLATO CP DOC 262 (ICMQ) | • | • | | | |
| Microlivellina N 410 | | • | • | • | | | |
| Supertlivellina NE 499 | | • % RICICLATO CP DOC 262 (ICMQ) | • | • | | | |
| MASSETTO TRADIZIONALE RAPIDO | | | | | | | |
| Knauf Domani | | • % RICICLATO CP DOC 262 (ICMQ) | • | • | | | |
| PRIMER | | | | | | | |
| E-Grund | | \ | • | • | | | |
| PA 400 DL Primer | | \ | • | • | | | |

| BREEAM | | | WELL | | | CAM | | |
|---|-------------------------------|---|------------------------------------|----------------------------|--|------------------|--|--------------------------|
| Materials | | Waste | Materials | | Air | | | |
| MAT 03 Responsible sourcing of materials | MAT 06 Material efficiency | WST 01 Construction Waste Management | X01 Material Restrictions | X06 VOC Restrictions | A04 Construction Pollution Management | Emissioni Indoor | Materiale riciclato e/o recuperato e/o sottoprodotto | Demolizione selettiva |
| ● | ● | ● Demolizione selettiva | ● Dichiarazione su richiesta | n.a. | n.a. | n.a. | | ● |
| ● | ● | ● Demolizione selettiva | ● Dichiarazione su richiesta | n.a. | n.a. | n.a. | | ● |
| ● | ● | ● Demolizione selettiva | ● Dichiarazione su richiesta | n.a. | n.a. | n.a. | | ● |
| ● | ● | ● Demolizione selettiva | ● Dichiarazione su richiesta | n.a. | n.a. | n.a. | | ● |
| n.a. | n.a. | ● | ● Dichiarazione su richiesta | | | | | |
| n.a. | n.a. | ● | ● Dichiarazione su richiesta | | | | | |

| BREEAM | | | WELL | | CAM | |
|---|---------------------------------------|---|------------------------------------|--|--|----------------------------|
| Materials | | Waste | Materials | Air | | |
| MAT 03 Responsible sourcing of materials | MAT 06 Material efficiency | WST 01 Construction Waste Management | X01 Material Restrictions | A04 Construction Pollution Management | Materiale riciclato e/o recuperato e/o sottoprodotto | Demolizione selettiva |
| | | ● Demolizione selettiva | ● | ● | | ● Demolizione selettiva |
| | | | ● Dichiarazione su richiesta | | | |
| | | | ● Dichiarazione su richiesta | | | |
| ● % RICICLATO CP DOC 262 (ICMQ) | ● % RICICLATO CP DOC 262 (ICMQ) | ● | ● Dichiarazione su richiesta | ● | ● % RICICLATO CP DOC 262 (ICMQ) | |
| ● | ● | ● | ● Dichiarazione su richiesta | ● | | |
| ● % RICICLATO CP DOC 262 (ICMQ) | ● % RICICLATO CP DOC 262 (ICMQ) | ● | ● Dichiarazione su richiesta | ● | ● % RICICLATO CP DOC 262 (ICMQ) | |
| ● % RICICLATO CP DOC 262 (ICMQ) | ● % RICICLATO CP DOC 262 (ICMQ) | ● | ● Dichiarazione su richiesta | ● | ● % RICICLATO CP DOC 262 (ICMQ) | |
| | | ● | ● | ● | | |
| | | ● | ● | ● | | |

|  ISOLAMENTO | LEED | | | | | | | | BREEAM | |
|--|---|-----------------------------|---|-------------------------------------|---|--|------------------------|---|---------------------------|---|
| | Energy and Atmosphere | | Materials and Resources | | | | Indoor Air Quality | | Health and Wellbeing | Energy |
| | Prerequisite Minimum Energy Performance | Optimize Energy Performance | BPDO - Environmental Product Declarations | BPDO - Sourcing of Raw Materials | BPDO - Material Ingredients | Construction and Demolition Waste Management | Low-Emitting Materials | Construction Indoor Air Quality Management Plan | HEA 02 Indoor air quality | ENE 01 Reduction of energy use and carbon emissions |
| ISOLAMENTO PER INTERNI | | | | | | | | | | |
| Silent Pad S | • | • | | | | • Demolizione selettiva | | • | | • |
| Silent Pad E | • | • | | | | • Demolizione selettiva | | • | | • |
| Silent Pad R | • | • | | | | • Demolizione selettiva | | • | | • |
| Silent Pad Slim | • | • | | | | • Demolizione selettiva | | • | | • |
| CAPPOTTO TERMICO ISOLANTI | | | | | | | | | | |
| Pannello EPS 030 100 T grigio CAM | • | • | | • % RICICLATO da ReMade in Italy | | • Demolizione selettiva | | • | | • |
| Pannello EPS 036 120 T bianco CAM | • | • | | • | | • Demolizione selettiva | | • | | • |
| Pannelli in lana di roccia Smart Wall NC1 | • | • | • Opz. 1: EPD | • % RICICLATO da EPD | • Dichiarazione RE-ACH e assistenza asbestos | • Demolizione selettiva | • | • | • | • |
| Pannelli in lana di roccia FKD S Thermal | • | • | • Opz. 1: EPD | • % RICICLATO da EPD | • Dichiarazione RE-ACH e assistenza asbestos | • Demolizione selettiva | • | • | • | • |
| RASANTI E COLLANTI | | | | | | | | | | |
| SM 700 | n.a. | n.a. | | | | • | | • | | n.a. |
| SM 700 Pro bianco | n.a. | n.a. | | | | • | | • | | n.a. |
| SM 780 | n.a. | n.a. | | | | • | | • | | n.a. |
| SM 300 | n.a. | n.a. | | | | • | | • | | n.a. |
| Knauf Pastol Dry | n.a. | n.a. | | | | • | | • | | n.a. |
| SM 500 | n.a. | n.a. | | | | • | | • | | n.a. |
| SM 900 light | n.a. | n.a. | | | | • | | • | | n.a. |
| RETE DI ARMATURA | | | | | | | | | | |
| Exterior Reinforcing Mesh 200 gr/m ² | n.a. | n.a. | | n.a. | n.a. | n.a. | n.a. | n.a. | n.a. | n.a. |
| Reinforcing Mesh 160 gr/m ² | n.a. | n.a. | | n.a. | n.a. | n.a. | n.a. | n.a. | n.a. | n.a. |
| COLORI | | | | | | | | | | |
| Primer pigmentato e basi | n.a. | n.a. | | | | • | | • | | n.a. |
| Fissativo consolidante | n.a. | n.a. | | | | • | | • | | n.a. |
| Addi S rivestimento acrilico e basi | n.a. | n.a. | | | | • | | • | | n.a. |
| Conni Elastik rivestimento idrosiliconico e basi | n.a. | n.a. | | | | • | | • | | n.a. |
| Pittura idrosiliconica al quarzo e basi | n.a. | n.a. | | | | • | | • | | n.a. |
| Conni S rivestimento idrosiliconico e basi | n.a. | n.a. | | | | • | | • | | n.a. |

|  | LEED | | | | | | | | | BREEAM |
|---|---|-----------------------------|---|----------------------------------|-----------------------------|--|---|---|-----------------|---------------------------------------|
| | Energy and Atmosphere | | Materials and Resources | | | | Indoor Air Quality | | | Health and Wellbeing |
| | Prerequisite Minimum Energy Performance | Optimize Energy Performance | BPDO - Environmental Product Declarations | BPDO - Sourcing of Raw Materials | BPDO - Material Ingredients | Construction and Demolition Waste Management | Low-Emitting Materials | Construction Indoor Air Quality Management Plan | Thermal Comfort | HEA 02 Indoor air quality |
| ISOLANTI | | | | | | | | | | |
| LANA MINERALE DI VETRO | | | | | | | | | | |
| Mineral Wool 32 | ● | ● | ● Opz. 1: EPD | ● % RICICLATO da EPD | ● Declare | ● Demolizione selettiva | ● EUROFINS Indoor Air Comfort Gold | ● | ● | ● EUROFINS Indoor Air Comfort Gold |
| Mineral Wool 32 ALU | ● | ● | ● Opz. 1: EPD | ● % RICICLATO da EPD | ● Declare | ● Demolizione selettiva | ● EUROFINS Indoor Air Comfort Gold | ● | ● | ● EUROFINS Indoor Air Comfort Gold |
| Mineral Wool 32 K | ● | ● | ● Opz. 1: EPD | ● % RICICLATO da EPD | ● Declare | ● Demolizione selettiva | ● EUROFINS Indoor Air Comfort Gold | ● | ● | ● EUROFINS Indoor Air Comfort Gold |
| Mineral Wool 35 | ● | ● | ● Opz. 1: EPD | ● % RICICLATO da EPD | ● Declare | ● Demolizione selettiva | ● EUROFINS Indoor Air Comfort Gold | ● | ● | ● EUROFINS Indoor Air Comfort Gold |
| Ultracoustic P | ● | ● | ● Opz. 1: EPD | ● % RICICLATO da EPD | ● Declare | ● Demolizione selettiva | ● EUROFINS Indoor Air Comfort Gold | ● | ● | ● EUROFINS Indoor Air Comfort Gold |
| Ultracoustic R | ● | ● | ● Opz. 1: EPD | ● % RICICLATO da EPD | ● Declare | ● Demolizione selettiva | ● EUROFINS Indoor Air Comfort Gold | ● | ● | ● EUROFINS Indoor Air Comfort Gold |
| LANA MINERALE DI ROCCIA | | | | | | | | | | |
| NaturBoard FORTE | ● | ● | ● Opz. 1: EPD | ● % RICICLATO da EPD | ● Declare | ● Demolizione selettiva | ● EUROFINS Indoor Air Comfort Gold | ● | ● | ● EUROFINS Indoor Air Comfort Gold |
| NaturBoard PARTITION | ● | ● | ● Opz. 1: EPD | ● % RICICLATO da EPD | ● Declare | ● Demolizione selettiva | ● EUROFINS Indoor Air Comfort Gold | ● | ● | ● EUROFINS Indoor Air Comfort Gold |
| NaturBoard PARTITION COMFORT | ● | ● | ● Opz. 1: EPD | ● % RICICLATO da EPD | ● Declare | ● Demolizione selettiva | ● EUROFINS Indoor Air Comfort Gold | ● | ● | ● EUROFINS Indoor Air Comfort Gold |
| NaturBoard SILENCE | ● | ● | ● Opz. 1: EPD | ● % RICICLATO da EPD | ● Declare | ● Demolizione selettiva | ● EUROFINS Indoor Air Comfort Gold | ● | ● | ● EUROFINS Indoor Air Comfort Gold |
| NaturBoard SILENCE ALU | ● | ● | ● Opz. 1: EPD | ● % RICICLATO da EPD | ● Declare | ● Demolizione selettiva | ● EUROFINS Indoor Air Comfort Gold | ● | ● | ● EUROFINS Indoor Air Comfort Gold |
| NaturBoard SILENCE B | ● | ● | ● Opz. 1: EPD | ● % RICICLATO da EPD | ● Declare | ● Demolizione selettiva | ● EUROFINS Indoor Air Comfort Gold | ● | ● | ● EUROFINS Indoor Air Comfort Gold |
| NaturBoard SILENCE K | ● | ● | ● Opz. 1: EPD | ● % RICICLATO da EPD | ● Declare | ● Demolizione selettiva | ● EUROFINS Indoor Air Comfort Gold | ● | ● | ● EUROFINS Indoor Air Comfort Gold |
| NaturBoard TIMBER | ● | ● | ● Opz. 1: EPD | ● % RICICLATO da EPD | ● Declare | ● Demolizione selettiva | ● EUROFINS Indoor Air Comfort Gold | ● | ● | ● EUROFINS Indoor Air Comfort Gold |
| NaturBoard TIMBER COMFORT | ● | ● | ● Opz. 1: EPD | ● % RICICLATO da EPD | ● Declare | ● Demolizione selettiva | ● EUROFINS Indoor Air Comfort Gold | ● | ● | ● EUROFINS Indoor Air Comfort Gold |
| NaturBoard WALLS | ● | ● | ● Opz. 1: EPD | ● % RICICLATO da EPD | ● Declare | ● Demolizione selettiva | ● EUROFINS Indoor Air Comfort Gold | ● | ● | ● EUROFINS Indoor Air Comfort Gold |
| SmartWall FKD S THERMAL | ● | ● | ● Opz. 1: EPD | ● % RICICLATO da EPD | ● | ● Demolizione selettiva | ● Credito non valido per utilizzo in esterno | ● | ● | ● |
| SmartWall N C1 | ● | ● | ● Opz. 1: EPD | ● % RICICLATO da EPD | ● | ● Demolizione selettiva | ● Credito non valido per utilizzo in esterno | ● | ● | ● |

|  INTONACI | LEED | | | BREEAM |
|--|--|-------------------------------------|---|-------------------------------------|
| | Materials and Resources | Indoor Air Quality | | Health and Wellbeing |
| | Construction and Demolition Waste Management | Low-Emitting Materials | Construction Indoor Air Quality Management Plan | HEA 02 Indoor air quality |
| INTONACI DI FONDO | | | | |
| MP3 | • | VOC secondo UNI EN ISO 16000-9:2006 | • | VOC secondo UNI EN ISO 16000-9:2006 |
| MP75 L Fire | • | | • | |
| Roccia di Gambassi | • | VOC secondo UNI EN ISO 16000-9:2006 | • | VOC secondo UNI EN ISO 16000-9:2006 |
| INTONACI TECNICI | | | | |
| FP 120 | • | | • | |
| FINITURE | | | | |
| Velvet | • | VOC secondo UNI EN ISO 16000-9:2006 | • | VOC secondo UNI EN ISO 16000-9:2006 |

| BREEAM | | |
|---|-------------------------------|---|
| Materials | | Waste |
| MAT 03 Responsible sourcing of materials | MAT 06 Material efficiency | WST 01 Construction Waste Management |
| • | • | • |
| | | • |
| • | • | • |
| • | • | • |
| • | • | • |
| • | • | • |

| WELL | | |
|---------------------------------|--|--|
| Materials | | Air |
| X01 Material Restrictions | X06 VOC Restrictions | A04 Construction Pollution Management |
| • | • VOC secondo UNI EN ISO 16000-9:2006 | • |
| • | | • |
| • | • VOC secondo UNI EN ISO 16000-9:2006 | • |
| • | | • |
| • | • VOC secondo UNI EN ISO 16000-9:2006 | • |

| CAM |
|--|
| Emissioni Indoor |
| • VOC secondo UNI EN ISO 16000-9:2006 |
| • VOC secondo UNI EN ISO 16000-9:2006 |
| • VOC secondo UNI EN ISO 16000-9:2006 |



Build on us.

Conformità ai Protocolli Ambientali

Tabelle sinottiche per i sistemi Knauf

PARETI

CONTRO PARETI

CONTRO SOFFITTI

LEED26

BREEAM27

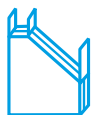
WELL28

CAM29



| | | SPESSORI (mm) | LEED | | | | | | |
|---|---|---------------|---|-----------------------------|---|---|----------------------------------|-----------------------------|------------------------|
| | | | Energy and Atmosphere | | Materials and Resources | | | | |
| | | | Prerequisite Minimum Energy Performance | Optimize Energy Performance | BPDO – Building Life-Cycle Impact Reduction | BPDO – Environmental Product Declarations | BPDO – Sourcing of Raw Materials | BPDO – Material Ingredients | Design and Flexibility |
| PARETI | | | | | | | | | |
| Partizioni interne | | | | | | | | | |
| Parete Knauf W112 GKB Advanced 2x12,5 mm e Mineral Wool 35 |  | 125 | • | • | • | • | • | • | • |
| Involucro esterno | | | | | | | | | |
| Parete Knauf Aquapanel W387 Aquapanel Outdoor-GKB-GKB + BV - DIAMANT e Mineral Wool 35 |  | 260 | • | • | • | • | • | • | • |
| CONTROPARETI | | | | | | | | | |
| Controparete Knauf W626 Diamant + Kasa 2x12,5 mm C50 su parete in laterizio - Ultracoustic P |  | 85 | • | • | • | • | • | • | • |
| CONTROSOFFITTI | | | | | | | | | |
| Controsoffitto Knauf D112 Silentboard 12,5 mm e Ultracoustic P su solaio in laterocemento 16+4 con intonaco sp. 15 mm |  | 213 | • | • | • | • | • | • | • |

* riferito al sistema in termini di costo escluso il contributo dell'isolante



SISTEMI KNAUF

WELL

Materials

X01
Material
Restrictions

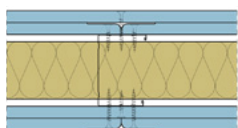
X06
VOC
Restrictions

X07
Materials
Transparency

PARETI

Partizioni interne

Parete Knauf W112
GKB Advanced 2x12,5
mm e Mineral Wool 35



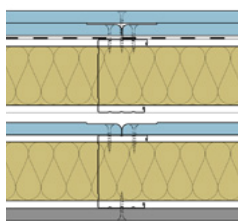
•

•

•

Tamponamento esterno

Parete Knauf
Aquapanel W387
Aquapanel Outdoor-
GKB-GKB + BV -
DIAMANT e
Mineral Wool 35



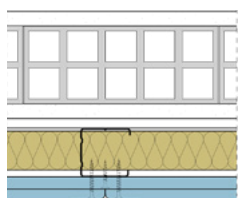
•

n.a.

•

CONTROPARETI

Controparete
Knauf W626
Diamant + Kasa 2x12,5
mm C50 su parete in late-
rizio - Ultracoustic P



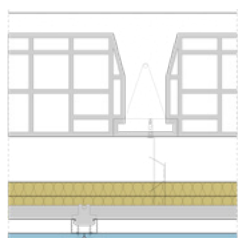
•

•

•

CONTROSOFFITTI

Controsoffitto
Knauf D112
Silentboard 12,5 mm e
Ultracoustic P su solaio in
laterocemento 16+4 con
intonaco sp. 15 mm



•

•

| WELL | | |
|----------------------------------|--|-----------------------------------|
| Materials | Air | Sound |
| X08 Materials Optimization | A04 Construction Pollution Management | S05 Sound Reducing surfaces |
| | | |
| • | • | • |
| | | |
| • | | • |
| | | |
| • | • | • |
| | | |
| • | • | • |

| CAM | | |
|------------------|--|-----------------------|
| Emissioni Indoor | Materiale riciclato e/o recuperato e/o sottoprodotto | Demolizione selettiva |
| | | |
| • | • | • |
| | | |
| n.a. | • | • |
| | | |
| • | • | • |
| | | |
| • | • | • |

KNAUF

KNAUF di Knauf S.r.l. s.a.s.

Sede legale e Stab.to: Castellina Marittima (PI) - 56040 Via Livornese 20

Tel. 050 69211 - Fax 050 692301

Stab.to Gambassi Terme (FI) - 50050 Località Treschi

Tel. 0571 6307 - Fax 0571 678014

Knauf Milano - Rozzano (MI) - 20089 Via Alberelle, 72

Tel. 02 52823711 - Fax 02 52823730

C.F. e CCIAA di Pisa 00050890524 - P.I. 02470860269 - R.E.A. 115078 -

Cod. Dest. SDI CS8NOAM - Cap. Soc. Int. Vers. Euro 20.000.000

UNICREDIT SPA - Roma - IBAN IT10K0200805364000102098066

BIC/Swift UNCRITMM

Internet: www.knauf.it E-mail: knauf@knauf.it

La documentazione e/o il parere tecnico forniti non costituiscono in nessun caso una proposta contrattuale, ne' un'attestazione di conformità di prodotti rispetto ad eventuali richieste ricevute, ma solo una indicazione circa uno o più determinati prodotti/sistemi che il destinatario dovrà verificare e valutare alla luce della propria esigenza progettuale specifica.

Build on us.