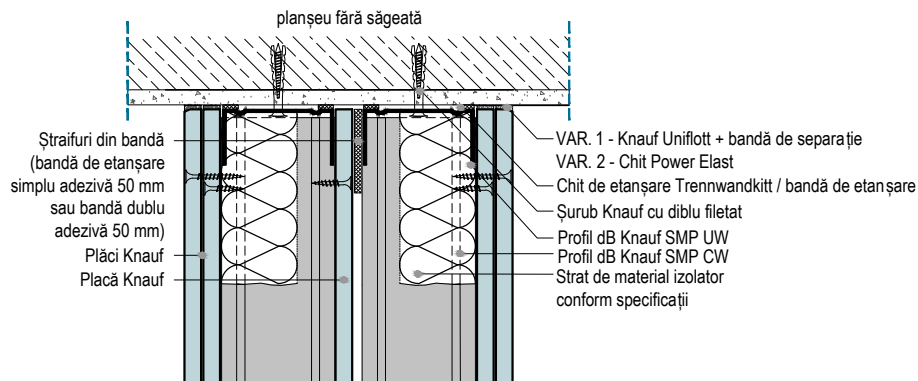


Detaliu W115W-VO1
Racord la partea superioară cu placa de beton
Scara 1:5



Note:

Detaliul ilustrează alcătuirea generală a sistemului indicat și nu înlocuiește documentația tehnică de execuție.

Includerea detaliului în proiecte va fi realizată de către proiectanții de specialitate conform specificului fiecărei teme de proiectare și exigențelor impuse de legislația actuală în vigoare, fără a ignora detaliile din fișele tehnice și din agrementele sistemelor Knauf.

KNAUF

**RACORD LA PARTEA SUPERIOARĂ CU
PLACA DE BETON**

Conform fișă tehnică: **W11-Pereți de compartimentare
Knauf pe structură metalică**

**KNAUF GIPS SRL
ROMÂNIA**

Detaliu
W115W-VO1

Scara
1:5