

Enduits et systèmes de façades isolantes

## P385n

Fiche technique

09/2020

## Profilé de jonction avec bande d'étanchéité intégrée

Muni d'une bande d'étanchéité comprimée en PUR et étanche à la pluie

### Description produit

Ce profilé de jonction est équipé d'une bande d'étanchéité comprimée en PUR, qui est libérée lorsqu'on retire le mécanisme de fermeture. Elle entre ainsi en expansion directement contre l'élément constructif, rendant la jonction étanche à la pluie. Il n'est donc plus nécessaire de travailler avec une bande d'étanchéité pour joints séparée.

Il est particulièrement adapté dans les applications où l'on s'attend à des tensions ou des mouvements plus importants.

Le profil peut être posé et aligné sur l'élément constructif avant la pose des panneaux isolants. La bande d'étanchéité comprimée en PUR est intégrée dans le profilé et un débordement à l'extrémité assure l'étanchéité à la jonction.

Une bande autocollante permet également la fixation sur les châssis.

### Stockage

Stocker au frais, au sec et horizontalement.

### Qualité

Le produit est soumis à un contrôle de qualité permanent en usine.

### Propriétés et avantages

- Étanche à la pluie jusqu'à 600 Pa pour tous les enduits de finition minces
- Avec bande d'étanchéité précomprimée en PUR
- Étanche à la pluie pour une épaisseur de joint de 3 à 9 mm
- Bande d'étanchéité en PUR posée directement contre le châssis
- Étanchéité durable au niveau des châssis de portes et de fenêtres malgré l'influence des déformations
- Avec languette de protection autocollante et amovible pour la pose d'un film de protection

### Domaine d'application

Pour la pose sur tous les types de châssis de portes ou de fenêtres. Également applicable sur le dessus et les faces latérales de caissons de volets roulants alignés sur la façade, ou sur les faces latérales des rails de guidage de ce type de volets (si l'épaisseur est suffisante).

### Mise en œuvre

#### Critères de sélection pour un raccord étanche à la pluie

Châssis dans la maçonnerie	Châssis à fleur de la maçonnerie	Châssis en avant de la maçonnerie	Dessus et faces latérales de volets roulants alignés sur la façade	Rails de guidage de volets roulants (suffisamment larges)
Épaisseur d'isolant jusqu'à 400 mm				
Surface de châssis jusqu'à 15 m²				

<b>Conseil</b>	Outre ces critères de sélection, l'étanchéité à la pluie peut également être assurée en utilisant une bande d'étanchéité pour joints complémentaire. Les châssis se trouvant dans le même plan que la façade terminée, ou en saillie de celle-ci, ne sont pas adaptés.
----------------	--

### Support et prétraitement

Tous les supports doivent être plans, sec et dépoussiérés. Enlever toute substance pouvant diminuer l'adhérence. Le support doit être approprié à la fixation du profilé.

### Mise en œuvre

Les fenêtres, portes et autres éléments similaires seront posés selon les prescriptions et normes en vigueur. Apposer les profilés juste avant l'application des panneaux d'isolation attenants. Couper les profilés de jonction à la longueur souhaitée à l'aide d'une cisaille adaptée. Afin de faciliter l'enlèvement de la languette de protection après les travaux d'enduisage, entailler celle-ci de part et d'autre des points de rupture. Poser le profilé de jonction sur la bande d'étanchéité collée sur les remontées latérales du seuil, et l'appliquer d'aplomb sur le châssis en le pressant fermement.

<b>Conseil</b>	Chaque profilé dispose d'un treillis d'armature latéral débordant de 10 cm, dans le sens de la longueur.
----------------	--

Assurer un recouvrement de l'armature de 10 cm au niveau des jonctions. Utiliser pour cela le treillis latéral du profilé.

Au niveau des coins, couper les profilés en onglet. Décrocher partiellement la languette de protection. Le treillis d'armature latéral sera utilisé pour armer les coins intérieurs.

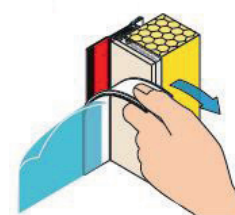
### Jonctions

La bande d'étanchéité en PUR est intégrée dans le profilé et possède un débordement à l'extrémité du profilé afin d'assurer l'étanchéité au raccord. Les profilés de jonction seront placés bien jointifs. Lorsque c'est possible, les raccords dans un même plan seront évités. Si des raccords sont inévitables, ceux-ci devront être réalisés dans le tiers supérieur des châssis de portes et de fenêtres. Les raccords des profilés de jonction seront mieux protégés de la pluie grâce au linteau.

Lorsque les travaux d'enduisage ont été réalisés, retirer la languette et le film de protection en tirant vers l'avant. Ensuite, retirer latéralement la languette rouge derrière la bande d'étanchéité comprimée en PUR. Celle-ci entre alors en expansion et assure un raccord étanche à la pluie avec le châssis.

### Installation

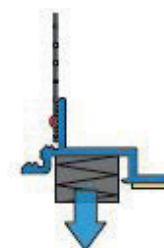
1. Après les travaux d'enduisage, tirer la languette de protection vers l'avant



2. Retirer ensuite latéralement la languette rouge : la bande d'étanchéité comprimée en PUR peut entrer en expansion



3. Une fois l'expansion terminée, l'étanchéité à la pluie du profilé de jonction est assurée



### Température de mise en œuvre

La température de mise en œuvre ne peut pas descendre en-dessous de + 5 °C.

**Données techniques**

Caractéristique	Unité	Valeur
Largeur du profilé	mm	24,3
Hauteur du profilé	mm	14,6
Largeur de l'armature	mm	125
Maille du treillis d'armature	mm	4 x 4
Poids surfacique de l'armature	g/m <sup>2</sup>	165
Résistance à la traction de l'armature	N/cm	≥ 2000

**Capacité de reprise de mouvements**

Déformation	Unité	Valeur	Norme
Dilatation	mm	+ 3,5	MO-01/1
Écrasement	mm	- 2,0	MO-01/1
Cisaillement transversal	mm	± 2,0	MO-01/1
Cisaillement longitudinal	mm	± 2,0	MO-01/1

Basé sur le rapport d'essai n°16-002475 selon la directive MO-01/1 ; 4.1 et 4.2

# P385n Profilé de jonction avec bande d'étanchéité intégrée

Muni d'une bande d'étanchéité comprimée en PUR et étanche à la pluie



## Contactez-nous

Service technique :

▶ Tél.: +32 (0) 427 3 83 02

▶ [technics@knauf.be](mailto:technics@knauf.be)

▶ [www.knauf.be](http://www.knauf.be)

**Knauf** Rue du Parc Industriel 1, B-4480 Engis

### NOTE :

Ce document est destiné à l'information de notre clientèle. Cette version annule toutes les précédentes. Les données correspondent à l'état le plus récent de nos connaissances, mais ne sauraient en aucune façon engager notre responsabilité. Pour la version la plus récente de ce document, veuillez vous référer à notre site web. Tous droits réservés. Les modifications, reproductions photomécaniques, même si elles sont faites par extrait, nécessitent l'autorisation expresse de Knauf.