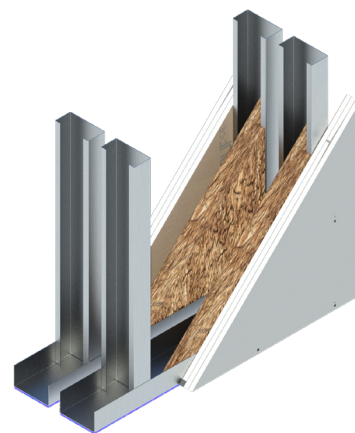


Kvalitetssikring

Brandsektionsvægge



04/2026

Principskitse

Generelt

Følgende punkter bør kontrolleres i henhold til udbudsmaterialet.

Placering

- Vægplacering.
- Dørplacering.

Dorne

- Dornfastgørelse.
- Afhængig af underlaget kan dornfastgørelsen udføres med 2 stk. ankre, franske skruer, maskinbolte eller svejsesømme.
- Dornafstand og nedbøjning. Frigang til nedbøjning iht. beregning.

Stålskelet

- Skinner fastgøres pr. 600 mm.
- Stolpetype og afstand.
- Omkring døre eller porte forstærkes med karmstolper, forstærkningsprofiler eller RHS-profler.

Hulrumsisolering

- Evt. isolering må ikke trykke på pladerne.

Gipsplademontage

- Gipsplader, type og antal pladelag.
- Pladesamlinger forskydes i forhold til hinanden. Åbning i samling maks. 4 mm.
- Pladesamlinger i flugt med åbninger må ikke forekomme.
- Skørt af 3 x 13 mm gipsplader skal overlappe væg med min. 60 mm.

Fastgørelse af gipsplader

- Skruetyper.
- Skruer holdes 10-15 mm fra langkanter.
- Skruer holdes 15-20 mm fra kortkanter og skårne kanter.
- Skruer afstand.
- Skruer undersænkes 0,5-1,0 mm.

Fugning

- Lydfuger i første pladelag kontrolleres for tæthed.

Hjørne og afslutninger

- Hjørnebeskyttere fastgøres pr. 150 mm med Clinch-on. Andre profiltyper monteres i.h.t. profilet's montagevejledning.
- Spartelprofiler skal slutte tæt mod underlag og skal monteres med huller mod rummet.



Kontrolskema - Brandsektionsvægge

Sag:									
Bygning:			Etage:						
Specifikation af bygningsdel:									
Omfang af kontrol:			Tolerancekrav						
			Afsætning (opmærkning) (±) mm: _____						
			Planhed, færdig gulv/loft (±) mm: _____						
Kontrol udføres ved:		Accept		Kontrolleret		Bemærkninger		Udbedret	
M: Måltagning V: Visuel (foto) registrering		Kryds af		Dato Sign.				Dato Sign.	
		Ja Nej							
Placering									
Vægplacering		M							
Dørplacering		M							
Dorn									
Dornfastgørelse		V							
Dornafstand		M							
Frigang til nedbøjning		M							
Stålskelet									
Skinnemontage		M							
Stolpeafstand		M							
Stolpesamling		M							
Dør/Portforstærkning		V							
Hulrumsisolering									
Type og mængde		V							
Tilskæring		V							
Gipsplademontage									
Type og antal pladelag		V							
Forskudte samlinger		V							
Pladesamlinger omkring døre		V							
Fastgørelse af gipsplader									
Skruerafstande		M							
Skruundersænkning		V							
Hjørner og afslutninger									
Hjørnebeskytter, montage		M							
Øvrige profiler		-							
Færdig vægoverflade (+ spartling)									
Planhedstolerancer		M							
Andet									
		-							
Endelig accept									
Dato:			Ansvarlig for kvalitetssikring, underskrift:						