

# ***KNAUF***

***MEMORIA DE  
SOSTENIBILIDAD  
2024***



***Build on us.***



# Índice

<b>01. Grupo Knauf</b>	4	<b>10. Gobernanza corporativa</b>	29
<b>02. Knauf Ibérica</b>	7	<b>11. Arquitectura sostenible</b>	33
<b>03. Knauf de un vistazo</b>	10	<b>12. Iniciativas y alianzas</b>	37
<b>04. Nuestro enfoque</b>	12	<b>13. Personas</b>	39
<b>05. Modelo y áreas de negocio</b>	15	<b>14. Biodiversidad y cambio climático</b>	43
<b>06. Ciclo de vida del producto</b>	17	<b>15. Comunicación</b>	46
<b>07. Modelo de sostenibilidad</b>	21	<b>16. Reconocimientos</b>	48
<b>08. Circularidad en Knauf</b>	23	<b>17. Clientes</b>	50
<b>09. Objetivos de desarrollo sostenible</b>	26		

Persona de contacto para preguntas sobre la memoria:  
Adan Prieto, responsable de Sostenibilidad y Calidad de Knauf Ibérica (adan.prieto@knauf.com)



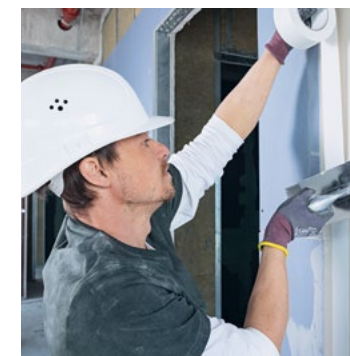
# 01. Grupo Knauf

## Knauf en el mundo



### 90 países

Presencia en más de 90 países de todos los continentes.



### 43.500 personas

Contamos con una plantilla diversa, formada por más de 43.000 personas a nivel global.



### 85 plantas

Más de 80 plantas de procesamiento de materias primas.



### 320 plantas

Superamos ya las 300 plantas de producción en todo el mundo.

### GRUPO KNAUF

### Líder en materiales de construcción

Knauf es líder en la fabricación de placas de yeso laminado y materiales de construcción en seco para el diseño de espacios habitables sostenibles, saludables, seguros y confortables en la edificación. Nuestros productos y sistemas ligeros e innovadores para fachadas, tabiques, trasdosados, techos, enlucidos o suelos ofrecen altas prestaciones: resistencia al fuego, eficiencia energética, aislamiento acústico y térmico, libertad en el diseño, protección contra la humedad, contra los impactos y que contribuyen a un habitat saludable.

## Valores Knauf. Nuestros pilares

En el Grupo Knauf estamos firmemente convencidos de que los valores de una empresa son la garantía para encontrar soluciones a los retos del futuro y crecer de forma sostenible.

Además, en Knauf España y Portugal, nuestra Política Integrada, el Código de Conducta y el Compromiso por la Igualdad son principios fundamentales para el desarrollo de nuestra actividad.

Más información:



### NUESTROS VALORES



#### Menschlichkeit

Es el primer valor del Grupo Knauf. Nos vemos a nosotros mismos, a los trabajadores, a nuestros clientes, a nuestros proveedores, como parte de una gran familia. Estamos a favor de la justicia, de la integridad y de la necesidad de tratar a los demás con respeto y honestidad. Este modelo es el que queremos para nuestra sociedad, con compromiso social y tratando nuestro entorno con consideración.



#### Colaboración

Confiamos los unos en los otros y necesitamos también confiar en los demás. Como equipo, nos apoyamos mutuamente. Una colaboración íntegra y leal es clave para reafirmar nuestros compromisos dentro del grupo, pero también para fortalecer la colaboración y la unión con los clientes y el entorno.



#### Compromiso

Somos conscientes de la responsabilidad de nuestro trabajo, que trasciende nuestras actividades primarias, y consideramos los efectos de cada una de nuestras decisiones en las personas y en el planeta. Estamos plenamente comprometidos para ofrecer las mejores soluciones y productos, de la más alta calidad, los más eficientes, los más sostenibles, los que conlleven un mayor impacto positivo en nuestras comunidades y en nuestro entorno. Seguimos mejorando y compartiendo nuestro conocimiento para conseguir éxito y un beneficio común.



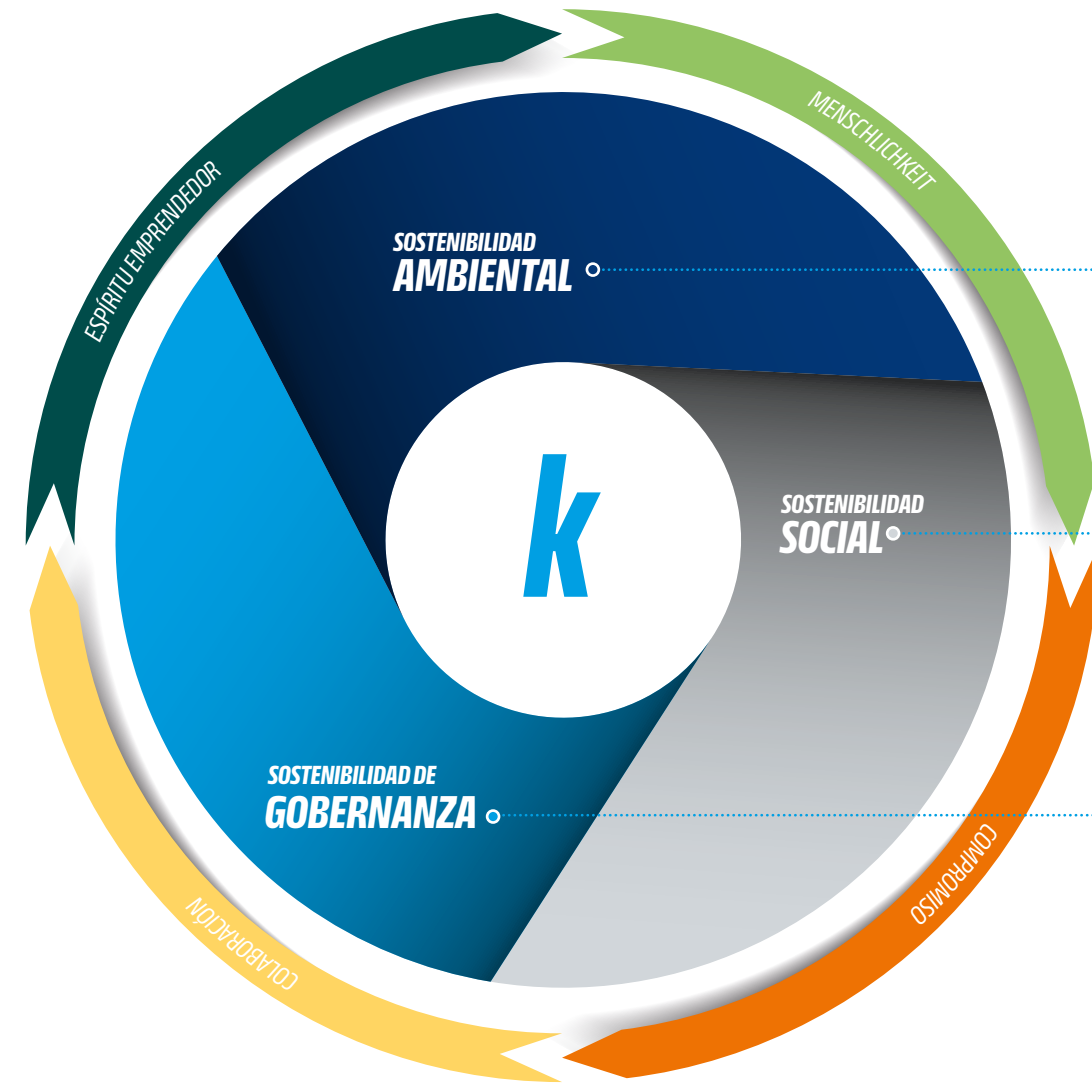
#### Espíritu emprendedor

Aunque seguimos trabajando con los mismos valores que nacieron en 1932, investigamos y trabajamos orientándonos a los mejores resultados y al desarrollo de nuevas oportunidades. Gracias a su espíritu emprendedor, Knauf se ha posicionado a partir de una empresa familiar como un grupo mundial de referencia en su sector. Aceptar nuevos retos y comprometerse con el cambio ha garantizado que el espíritu pionero de todos los trabajadores del grupo conduzca al éxito común.



## 02. Knauf Ibérica

# Política sostenible integrada



### SOSTENIBILIDAD AMBIENTAL

- Ecodiseño
- Economía circular
- Gestión energética
- Gestión minera sostenible
- Gestión ambiental de productos

### SOSTENIBILIDAD SOCIAL

- Seguridad en el trabajo
- People
- Compliance
- Seguridad de la información y protección de Datos
- Responsabilidad social corporativa

### SOSTENIBILIDAD DE GOBERNANZA

- Calidad y mejora continua
- Investigación y desarrollo
- Excelencia comercial y orientación cliente
- Digitalización
- Gestión de riesgos
- Integración de la cadena de suministros

# Plantas de producción

Knauf Ibérica tiene **dos modernas plantas de producción:**



### Guixers

**Centro de producción** (placa de yeso laminado y perfiles) en Guixers (Lérida), que inició su actividad en febrero 1991.



### Escúzar

**Centro de producción** (placa de yeso laminado, perfiles, pastas) En Escúzar (Granada), que comenzó su actividad en marzo de 2008.

## KNAUF IBÉRICA

### Desde España y Portugal al mundo

Todas las unidades de negocio de Knauf Ibérica se encuentran localizadas en territorio español y portugués. Las oficinas centrales están ubicadas en Madrid donde se dispone de un laboratorio y un centro de formación, **Knauf Akademie**, así como otras dos academias situadas en Barcelona y Lisboa.



## 03. Knauf de un vistazo

### 2024 en cifras



**94%**

Más del 94% de nuestra plantilla goza de **contrato indefinido**.



**11.152**

horas invertidas en **formación**.



**100%**

El 100% de nuestra plantilla conoce y aplica nuestro **código de conducta**.



**16**

Nacionalidades en nuestra plantilla.

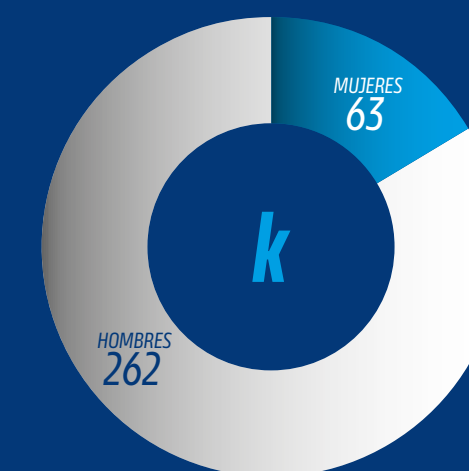


**13.279**

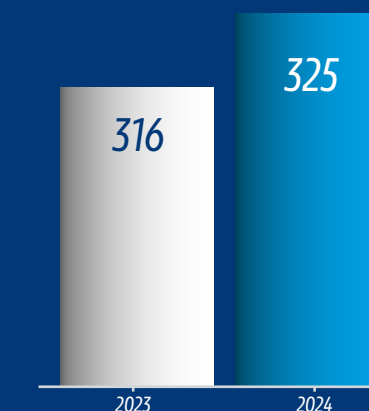
Tn de **residuos aprovechados**, introducidos de nuevo en la producción en nuestra fábrica de escúzar, como parte de nuestro enfoque de circularidad

#### TAMAÑO DE LA ORGANIZACIÓN

##### Distribución hombres y mujeres



##### Número total de trabajadores



VARIACIÓN 2023-2024:  
2,9%



## 04. Nuestro enfoque

## Carta del CEO

La sostenibilidad es el pilar fundamental de nuestra estrategia empresarial y el motor que impulsa nuestras acciones. En Knauf, estamos convencidos de que el desarrollo económico debe ir acompañado de un firme compromiso con la protección del medioambiente y el bienestar de las comunidades. Este enfoque responde a las demandas de un mundo en constante cambio, al tiempo que refleja nuestra responsabilidad como líderes en el sector.

En línea con los objetivos globales del Grupo Knauf, hemos establecido metas ambiciosas en el ámbito de la sostenibilidad, como la reducción anual del 2% del consumo de agua y la disminución del 50% de las emisiones (alcance 1 & 2) para 2032, tomando como referencia el año 2021. Además, aspiramos a ser líderes en economía circular, un compromiso que se ve reflejado en nuestro recientemente renovado y ampliado certificado Cradle to Cradle, que avala nuestra mejora continua en este ámbito.

También la industria minera y, en particular, la extracción de yeso sigue siendo una parte esencial de nuestra actividad. España, como principal productor de yeso en Europa, tiene la oportunidad de liderar

con el ejemplo, demostrando que es posible combinar desarrollo económico con prácticas sostenibles. Todo ello enmarcado en un momento muy relevante, en el contexto de tramitación del Plan de Acción de las Materias Primas Minerales 2025–2029 y la tramitación del proyecto de ley de Industria y Autonomía Estratégica, así como la aprobación, el año pasado, de la Ley Europea de Materias Críticas. En Knauf, nuestras canteras son auditadas anualmente para garantizar el cumplimiento de estrictas normativas ambientales, y la rehabilitación de las áreas explotadas es una práctica esencial que contribuye a la biodiversidad y al equilibrio ecológico.

Por otro lado, en Knauf también estamos comprometidos con la arquitectura sostenible. Gracias al análisis de prácticamente todos nuestros productos mediante Declaraciones Ambientales de Producto (DAPs), podemos impulsar proyectos de innovación orientados a la fabricación de soluciones más sostenibles. Esto nos acerca a alcanzar los objetivos más ambiciosos en materia de sostenibilidad al tiempo que contribuye activamente a la construcción de un futuro más responsable y comprometido con el medioambiente.

Además, entendemos que la sostenibilidad no se limita al medioambiente. En Knauf, fomentamos el diálogo constante con las comunidades locales, promoviendo su desarrollo social y económico. Creemos firmemente que el progreso debe ser inclusivo, beneficiando tanto a las personas como al planeta.

Este enfoque integral nos permite construir relaciones de confianza y generar un impacto positivo en las regiones donde operamos.

Seguiremos trabajando con pasión y compromiso para marcar la diferencia, convencidos de que la sostenibilidad es el camino para garantizar un futuro en el que el progreso y el respeto por el entorno vayan siempre de la mano.



**Alberto De Luca**  
CEO de Knauf Ibérica

# Carta del Manager de Sostenibilidad

La sostenibilidad se ha convertido en un pilar esencial para todas las empresas, debido a la creciente presión social, regulatoria y ambiental. Lo que antes era un adorno o estrategia de marketing es ahora una necesidad para garantizar la viabilidad y supervivencia a largo plazo. Este cambio es irreversible, respaldado por acuerdos internacionales como el Acuerdo de París, el Protocolo de Kioto, las COP y el Pacto Mundial de las Naciones Unidas, que establece un marco claro para la acción climática y la responsabilidad corporativa.

El rol de director de sostenibilidad es cada vez más demandado por las grandes empresas, requiere conocimientos multidisciplinares en política, economía, tecnología y relaciones humanas. Además, enfrenta el reto de integrar políticas sostenibles en todas las áreas de la compañía, lidiando con normativas cambiantes, resistencias y desafíos tecnológicos para alcanzar los objetivos establecidos.

La integración de prácticas sostenibles responde a las expectativas de los consumidores y las normativas gubernamentales, además de permitir a las empresas

reducir riesgos, optimizar recursos, mejorar su reputación en un mercado cada vez más competitivo y generar grandes beneficios económicos.



En sectores como la construcción, los edificios sostenibles no solo cumplen con normativas más estrictas, sino que también reducen costos operativos mediante el uso eficiente de energía y agua, aumentando su valor de mercado. En la minería, la gestión responsable de recursos y la reducción de emisiones, minimiza el impacto ambiental, reduce

costes y mejora las relaciones con comunidades locales, evitando conflictos costosos.

No hay marcha atrás. La sostenibilidad ha dejado de ser un lujo para convertirse en el eje central de las operaciones empresariales, asegurando no solo la viabilidad económica, sino también el futuro de las empresas en un planeta que ya no puede esperar.



**Adun Prieto**  
Manager de Sostenibilidad de Knauf Ibérica



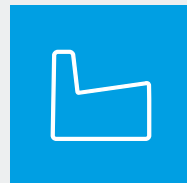
# 05. Modelo y áreas de negocio

### Diferentes tipos de edificaciones



#### Construcción residencial

- Vivienda unifamiliar
- Vivienda plurifamiliar



#### Construcción no residencial

- Oficinas
- Hospitales
- Hoteles
- Estadios deportivos
- Centros educativos
- Geriátricos...

## Soluciones integrales

**Knauf ofrece soluciones integrales, desde interiores de alta calidad hasta fachadas energéticamente eficientes.**

Knauf, de origen alemán, es una familia de empresas con más de 90 años de historia, cuyos principios son la sostenibilidad, la innovación, la calidad y el servicio.

Hoy en día es líder en la fabricación de placas de yeso laminado y productos para la construcción en seco. Es, además, uno de los principales fabricantes de materiales de aislamiento térmico y acústico del mercado.

Las empresas del grupo Knauf ofrecen una amplia variedad de materiales de construcción, productos y maquinaria para construcción en seco (fachadas, suelos y techos), así como sistemas de enlucido y para las fachadas.

De esta manera, producimos sistemas innovadores para una edificación sostenible y saludable, desde sofisticados accesorios interiores hasta fachadas energéticamente eficientes.



Sistema para fachadas



Trasdosados



Sistema para paredes



Sistema de enlucido



Sistema para techos



Sistema para suelos



Soluciones para cubiertas



Maquinaria



## 06. Ciclo de vida del producto

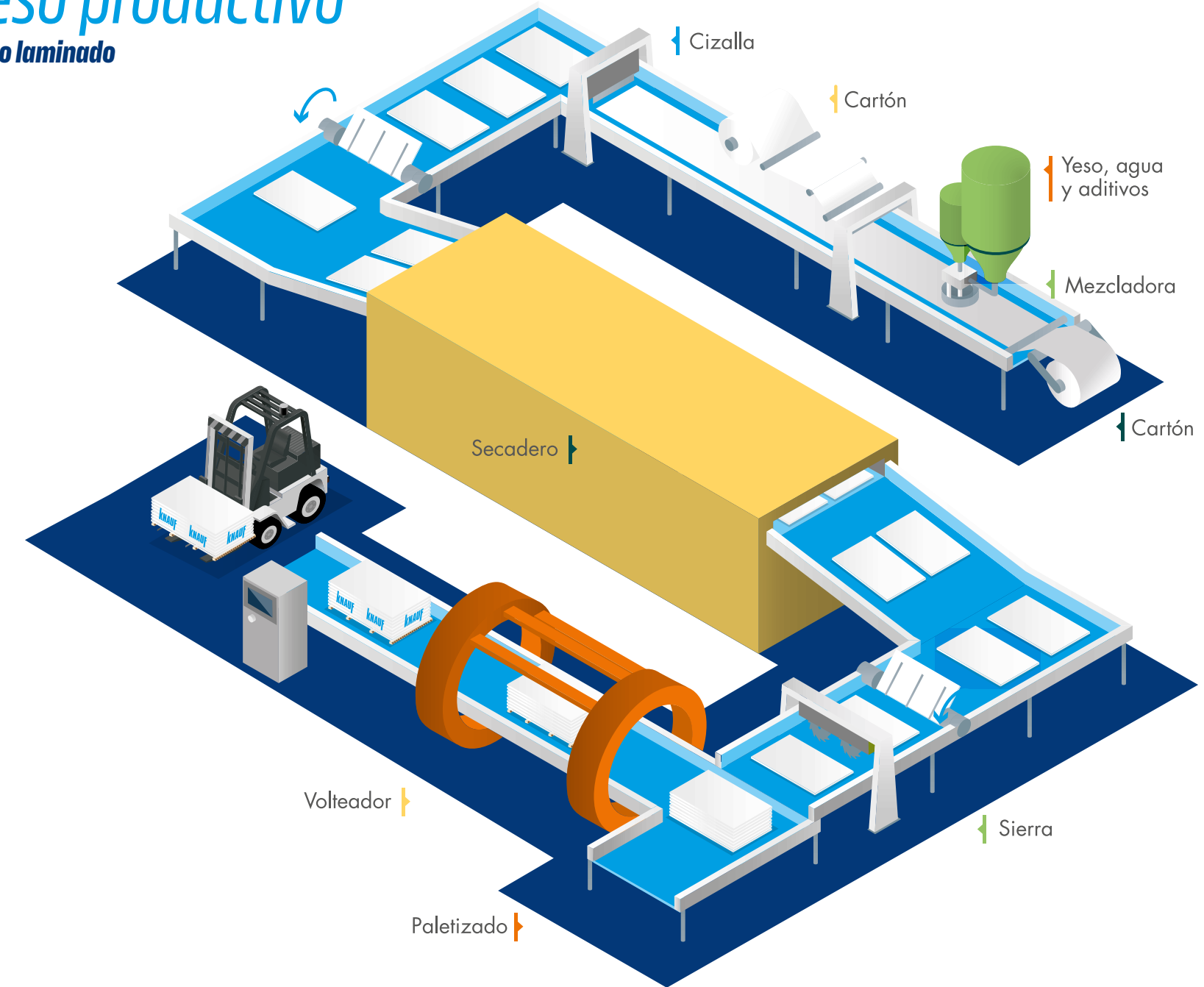
## Placa de yeso laminado



KNAUF IBÉRICA

Calidad, innovación y tecnología son factores fundamentales a la hora de convertir las fábricas de Knauf en las más modernas del mundo.

## Proceso productivo placa de yeso laminado



# Cadena de suministro Knauf

para la fabricación de nuestra placa de yeso laminado



## 07. Modelo de sostenibilidad

### Estrategia de sostenibilidad de Knauf Ibérica

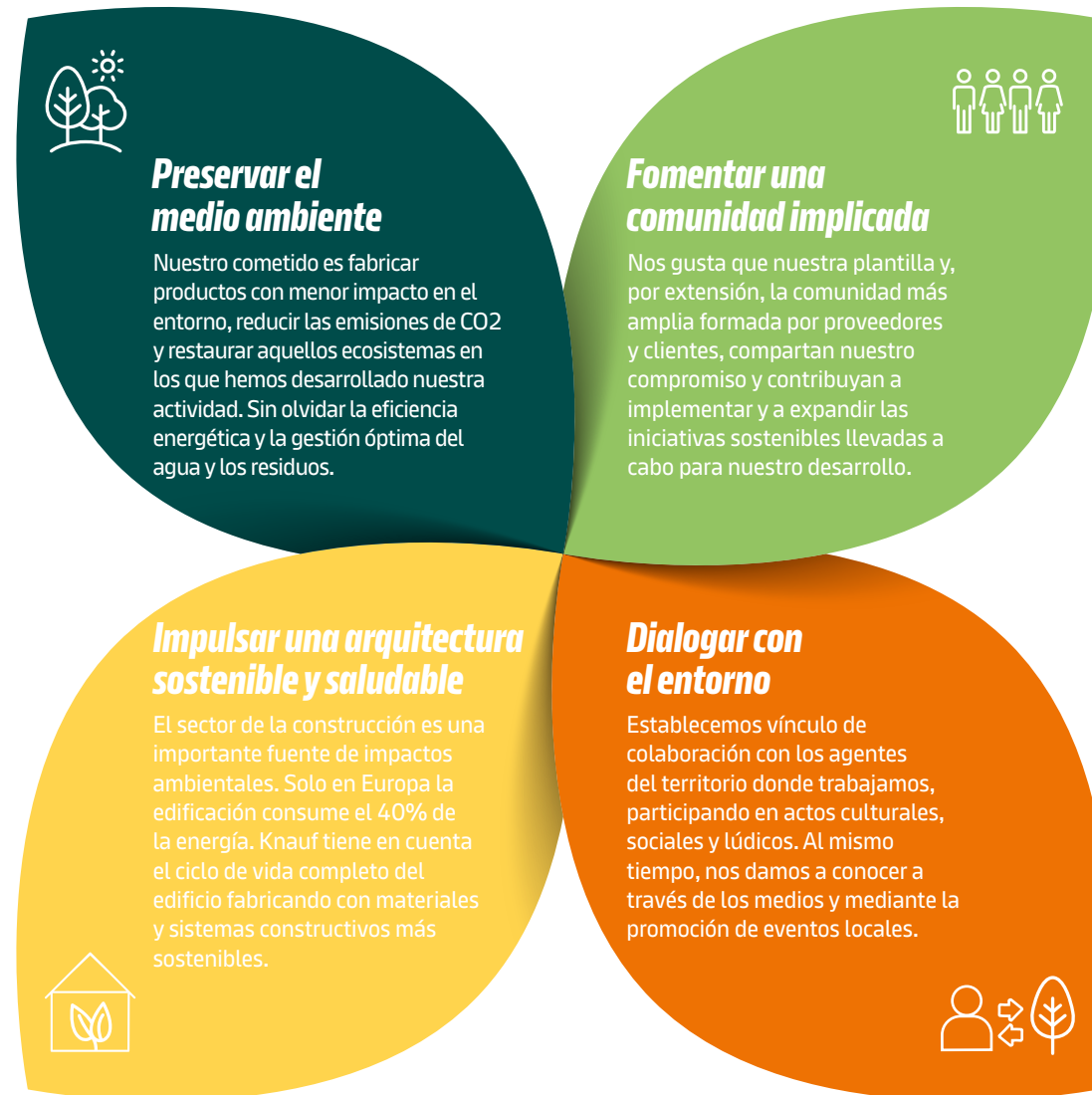
Principios que componen el modelo de sostenibilidad de Knauf:

- Medidas para la reducción de emisiones
- Potenciar actividades e iniciativas sostenibles
- Fomentar la eficiencia energética
- Apoyar a plataformas y asociaciones para el desarrollo sostenible
- Bienestar centrado en las personas

### Sostenibilidad como eje central

El modelo de negocio de Knauf toma en cuenta la sostenibilidad como eje central. El desarrollo sostenible es una apuesta llena de contenido. Tiene que ver con el respeto al entorno, con la creatividad y la innovación, con el bienestar y la salud, con la responsabilidad colectiva e individual. En definitiva, con todo aquello que nos ayuda a progresar de manera que podamos seguir creando riqueza durante las próximas generaciones.

## Nuestros objetivos de sostenibilidad



## 08. Circularidad de Knauf

## Circularidad de Knauf

Comprendemos que la circularidad va más allá de simplemente reducir el desperdicio en nuestro negocio. Es fundamental tener en cuenta cómo todos los sistemas de nuestra cadena de producción están interconectados y cómo dependemos de los recursos naturales. Este enfoque nos permite incrementar la producción sin agotar dichos recursos, optimizando la eficiencia y garantizando su preservación para las generaciones futuras.

Knauf Ibérica ha sido reconocida con el certificado de Economía Circular otorgado por AENOR, respaldando su compromiso con el diseño de espacios habitables seguros.

Además, en nuestro continuo esfuerzo por avanzar y ayudar a nuestros clientes con los desechos de obra, surge "K2C (Knauf To Cradle)", una máquina con patente Knauf, la cual tiene la capacidad de separar el yeso de la celulosa in situ. Esta máquina se sitúa directamente en el lugar de la obra para gestionar los retales de placas de yeso laminado durante la construcción. En la actualidad, estamos en proceso de desarrollo de una versión mejorada de esta máquina, conocida como "K2C (Knauf To Cradle) v2".

Knauf cumple con los más estrictos estándares en las áreas de compatibilidad ambiental, uso sostenible de los edificios y seguridad.

Nuestro cometido es fabricar productos con menor impacto en el entorno, reducir las emisiones de CO2 y restaurar aquellos ecosistemas en los que hemos desarrollado nuestra actividad, sin olvidar la eficiencia energética y la gestión óptima del agua y los residuos.

Además, Knauf depende del yeso como materia prima, que es sostenible por naturaleza. Los productos de yeso que ya no se usan pueden reciclarse y reintroducirse en la cadena de valor.

### Visión

Continuar impulsando el desarrollo sostenible con un enfoque hacia la preservación ambiental y el respeto hacia la comunidad circundante.



### Futuras Generaciones

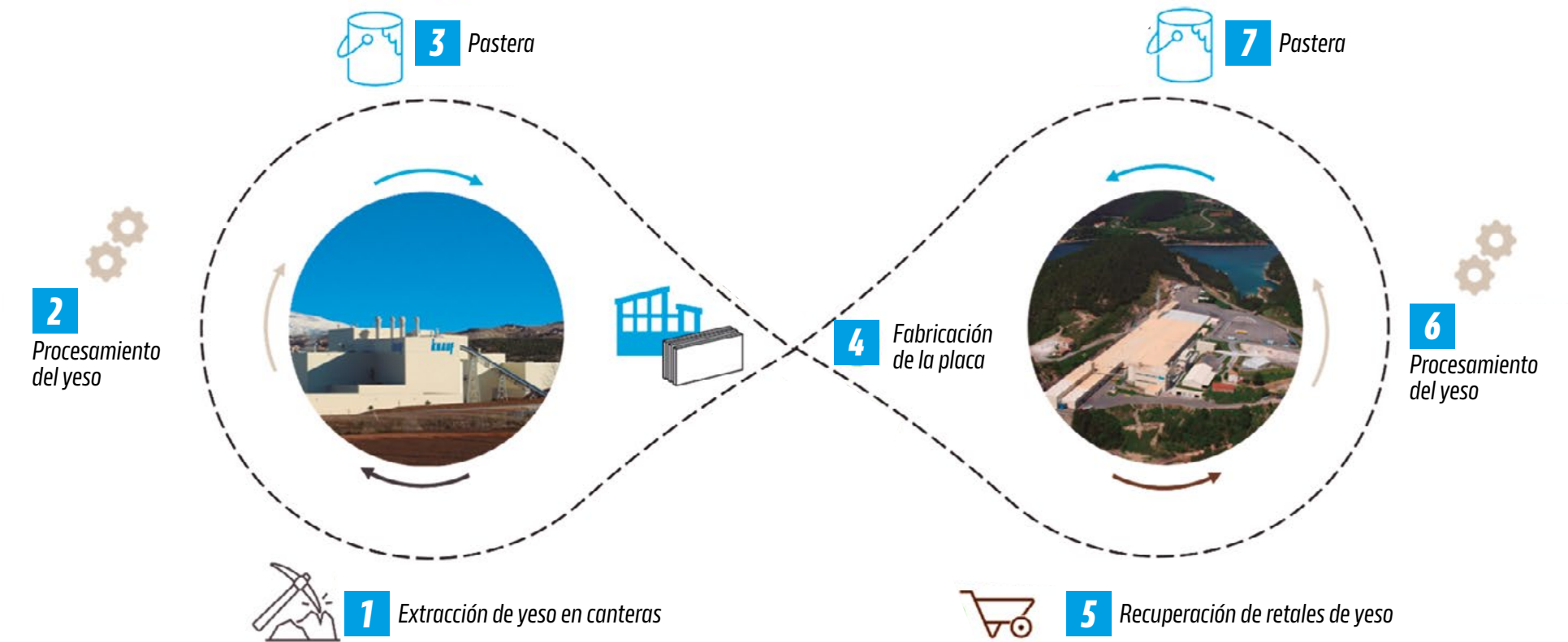
Desarrollamos la sostenibilidad al garantizar un legado de abundantes recursos para el mañana.



### Consideración hacia el medioambiente

Minimizamos la explotación de yeso en las canteras y eliminamos los residuos en obra.

## Transformación circular



**AENOR**  
ESTRATEGIA  
100 % CIRCULAR



# 09. Objetivos de desarrollo sostenible



**Energía fotovoltaica Guixers**  
Placas solares instaladas en el techo de la fábrica de Guixers.

7 ENERGÍA LIMPIA Y ACCIÓN CLIMÁTICA  
9 INNOVACIÓN E INFRAESTRUCTURA  
12 PRODUCCIÓN Y CONSUMO RESPONSABLES  
13 ACCIÓN POR EL CLIMA



**Restauración de canteras sostenibles**  
Rociado de agua y semillas para la restauración de la fauna y flora en Escúzar.

13 ACCIÓN POR EL CLIMA  
15 VIDA DE ECOSISTEMAS TERRESTRES



**Reciclaje en oficinas**  
Tríptico de buenas prácticas para ayudar a reciclar bien un catering.

9 INNOVACIÓN E INFRAESTRUCTURA  
12 PRODUCCIÓN Y CONSUMO RESPONSABLES  
13 ACCIÓN POR EL CLIMA



**Política de movilidad y desplazamiento**  
Se ha aprobado la transformación de la flota de coches por híbridos en 2023 y se ejecutará en 2024.

13 ACCIÓN POR EL CLIMA



**Reciclabilidad del yeso**  
En la foto se muestra a "K2C (Knauf To Cradle)" que recicla separando el yeso de la celulosa in situ.

12 PRODUCCIÓN Y CONSUMO RESPONSABLES  
13 ACCIÓN POR EL CLIMA



**Política integrada de sostenibilidad**  
Esta política contiene los nueve ejes de la ASG.

3 SALUD Y BIENESTAR	4 EDUCACIÓN DE CALIDAD	5 IGUALDAD DE GÉNERO	6 AGUA LIMPIA Y SANEAMIENTO	7 ENERGÍA LIMPIA Y ACCIÓN CLIMÁTICA
8 TRABAJO DECENTE Y ECONOMÍA	9 INNOVACIÓN E INFRAESTRUCTURA	10 REDUCCIÓN DE LAS DESIGNADES	11 CIUDADES Y COMUNIDADES SOSTENIBLES	12 PRODUCCIÓN Y CONSUMO RESPONSABLES
13 ACCIÓN POR EL CLIMA	15 VIDA DE ECOSISTEMAS TERRESTRES	16 PAZ JUSTICIA E INSTITUCIONES SÓLIDAS	17 ALIANZAS PARA LOGRAR LOS OBJETIVOS	



Más información:



#### ODS

En Knauf estamos comprometidos con los Objetivos de Desarrollo Sostenible (ODS) y mostramos cómo las empresas pueden ser agentes de cambio positivo. Al alinear nuestras operaciones, estrategias y valores con esta agenda, contribuimos significativamente a un futuro más sostenible y resiliente para las generaciones presentes y futuras.

Priorizamos la eficiencia energética y la reducción de emisiones de carbono, apoyando los ODS 7 y 15. Además, nos enfocamos en la innovación de productos y procesos para promover la construcción sostenible y el uso eficiente de recursos, alineándonos con los ODS 9, 11 y 12. También implementamos prácticas de Responsabilidad Social Empresarial, promoviendo condiciones laborales justas y seguras, respaldando a las comunidades locales y fomentando la igualdad de género, impactando directamente los ODS 5 y 8. Asimismo, nos enfocamos en otros objetivos como los ODS 3, 4, 6, 10, 13 y 17.

Nos posicionamos como un modelo a seguir en la implementación de prácticas empresariales responsables. Nuestra dedicación a la eficiencia, la innovación y el apoyo a la comunidad refleja nuestro compromiso con los ODS y nuestra determinación por contribuir activamente a un futuro más justo y sostenible para todos.



## 10. Gobernanza corporativa

GOBERNANZA CORPORATIVA

### Canal anónimo de denuncias

La fiabilidad, la credibilidad y la integridad son los pilares fundamentales sobre los que descansa nuestro éxito empresarial. El cumplimiento de las leyes y normas legales vigentes en todos aquellos países en los que operamos representa para nosotros un compromiso indiscutible.



En respuesta a la importancia de este principio básico hemos descrito detalladamente en un código de conducta lo que consideramos relevante en este contexto y hemos expuesto lo que Knauf, como empresa, espera de los empleados, clientes y proveedores. De la misma manera, implementamos un canal anónimo de denuncias para el incumplimiento del código de conducta.

Más información:



## Código de conducta y gestión ética

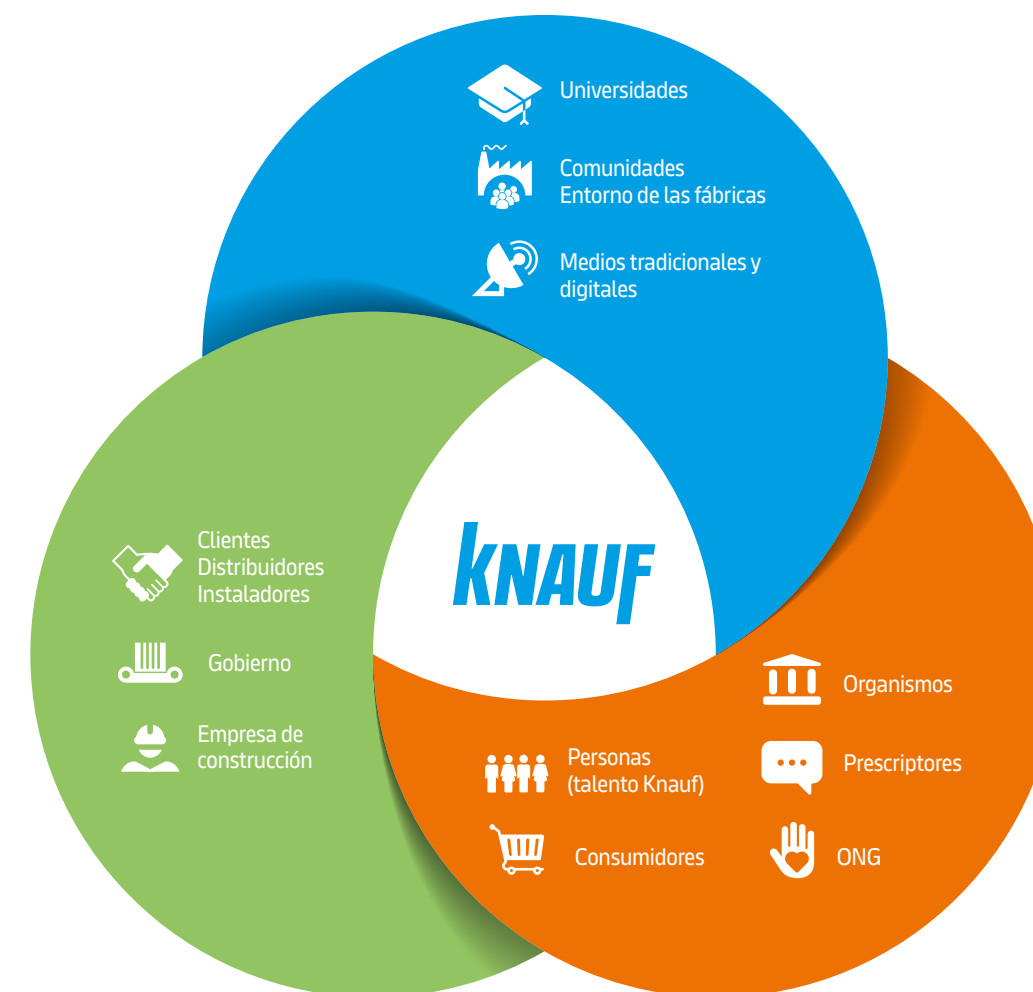
### Aspectos recogidos en el Código de Conducta:

 Gestión empresarial honrada y legal	 Medio ambiente	 Notificación de irregularidades	 La propiedad de la empresa
 Obsequios y atenciones	 No a las infracciones contra el derecho antimonopolio	 Conflictos de intereses	
 Confidencialidad y protección de datos	 Condiciones de empleo justas	 Notas e informes	
 No a la corrupción y al soborno	 Seguridad en el trabajo	 Donaciones y patrocinios	

## Relación con los grupos de interés

### Para la fabricación de nuestras placas de yeso laminado

Knauf considera como grupo de interés a todo colectivo social que se vea o pueda verse afectado por la actividad de la organización, ahora o en el futuro, o que, de manera legítima, afecte o pueda afectar a esta y, por lo tanto, a sus resultados.

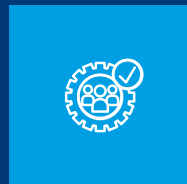


GRUPO KNAUF

### Compromisos Knauf

Tomando como pilares nuestros valores y una actitud de mejora continua hemos definido y puesto en marcha los siguientes compromisos:

-  Fomentar una cultura de gestión integral.
-  Aumentar el grado de satisfacción de nuestros clientes y partes interesadas.
-  Garantizar la ejecución del trabajo de una forma adecuada y segura para prevenir los daños y el deterioro en la salud de los trabajadores y colaboradores.
-  Difundir internamente el contenido de la política, programas y objetivos de calidad, medio ambiente y prevención de riesgos laborales, promoviendo acciones de participación, sensibilización, información y formación.



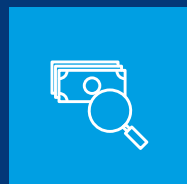
Gestionar y evaluar correctamente los riesgos e impactos ambientales que producimos.



Cumplir con los requisitos de nuestros clientes y de otros que la organización suscriba.



Apoyar la adquisición de productos y servicios energéticamente eficientes y sostenibles.



Velar por la transparencia y veracidad de la información facilitándola a nuestros socios y clientes.

## Certificados de gestión

### Aspectos recogidos en el Código de Conducta:

Knauf dispone de una Política Integrada sostenible y de diversas certificaciones orientadas a ordenar la gestión de la empresa en diferentes ámbitos y a aplicar el principio de precaución. Estas certificaciones son de carácter voluntario, pero han ido ganando reconocimiento y aceptación a nivel nacional e internacional.

	<p><b>ISO 9001</b> Knauf está certificada por esta norma internacional, que tiene en cuenta la actividad de la empresa enfocada a la satisfacción del cliente, al que provee de productos y servicios que cumplen con las exigencias internas y externas de la empresa.</p>
	<p><b>ISO 14001</b> Es un estándar internacionalmente aceptado con el que Knauf ha implantado un sistema de gestión medioambiental efectivo.</p>
	<p><b>ISO 45001</b> Knauf mejora de forma continua la seguridad y la salud en el trabajo a través de este estándar, y crea un entorno seguro y saludable para el personal.</p>
	<p><b>Economía circular (ISO 59000)</b> Knauf, primera empresa del sector en conseguir esta novedosa certificación que determina la relevancia de los aspectos sobre economía circular a abordar, permitiendo así emprender el camino y determinar a qué principios internacionales de economía circular se contribuye.</p>
	<p><b>Certificado UNE 22470</b> Con esta norma, Knauf quiere establecer los indicadores de tipo económico, social y ambiental para la evaluación de la implantación de un sistema de gestión minero-mineralúrgica-metalúrgica sostenible, y se aplica a las actividades de industrias mineras, mineralúrgicas de concentración o transformación y metalúrgicas extractivas.</p>



# 11. Arquitectura sostenible

## ARQUITECTURA SOSTENIBLE

**Declaraciones ambientales de producto**

En Knauf Ibérica, reafirmamos nuestro compromiso con la sostenibilidad y la transparencia al contar con más de 30 Declaraciones Ambientales de Producto (DAP) verificadas. Las DAP son documentos que detallan el impacto ambiental de nuestros productos a lo largo de su ciclo de vida. Reflejan nuestro compromiso con la sostenibilidad y nos posicionan como líderes en el sector, gracias al uso del Análisis de Ciclo de Vida (ACV) para evaluar y mejorar cada etapa de nuestros procesos.

**30 visiones de arquitectura**

Como parte de esta Memoria de Sostenibilidad, destacamos el libro "30 Visiones de Arquitectura", una iniciativa de Knauf que reúne las reflexiones de 30 arquitectos destacados sobre los retos y tendencias actuales de la arquitectura. Este proyecto pone de manifiesto la importancia del diseño sostenible, el uso responsable de la tecnología y la necesidad de abordar cuestiones como el cambio climático, alineándose con nuestra visión de fomentar prácticas responsables y conscientes en el sector de la construcción.



## ARQUITECTURA RESPONSABLE

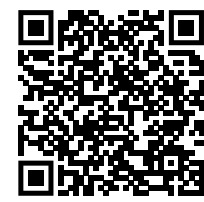
**Innovación para la sostenibilidad**

La innovación es clave en la supervivencia de una empresa y este valor está intrínseco en la cultura de Knauf. El mercado cada vez es más competitivo y, por ello, debemos innovar ofreciendo un valor añadido a la marca.

La innovación es necesaria para transformar la empresa y hacerla crecer. Mantenerse a la vanguardia ofreciendo nuevos productos, sistemas y servicios que satisfagan las necesidades de los clientes y crear nuevas oportunidades logra que la empresa se posicione como un referente en el mercado.

**Este es el ADN de Knauf: innovar teniendo en cuenta reducir los impactos en el medio ambiente y ofrecer productos y sistemas para una arquitectura sostenible y saludable.**

Más información:



## Arquitectura sostenible

El sector de la construcción es una importante fuente de impactos ambientales. Solo en Europa la edificación consume el 40% de la energía. Por esta razón, Knauf tiene en cuenta el ciclo de vida completo del edificio y trabaja con materiales y sistemas constructivos más sostenibles.

El impulso de una arquitectura más sostenible es un elemento estratégico de Knauf que se puede ver en la fabricación de productos y en su aplicación en los distintos procesos constructivos más sostenibles.

Asimismo, Knauf es un referente en la construcción avanzada por su diseño de productos y sistemas de altas prestaciones:

- **Sistema Aquapanel**, que con sus bajos valores de transmitancia térmica disminuye la demanda de energía y las emisiones de un edificio tipo respecto a las soluciones tradicionales, según el estudio "*Estrategias para la descarbonización en la edificación*".
- **Cleneo C**, Mejora la calidad del aire interior gracias a su tecnología particular, según ensayo en laboratorio acreditado.
- **Diamant secure**, enfocada en la seguridad.
- **Lightboard**, familia de placas ligeras.
- **Safeboard**, una placa libre de plomo que protege contra las radiaciones.

Estos productos aumentan el confort y la calidad en el interior de los edificios y se han diseñado para generar el menor impacto posible durante su ciclo de vida completo.

De este modo, Knauf dispone de diversas certificaciones y etiquetas (Cradle to Cradle, Declare, IBR, etc.) que han surgido en el sector de la construcción como herramientas clave para evaluar, promover y reconocer el aporte a proyectos que cumplen con estándares ambientales, sociales y económicos rigurosos (como BREEAM, LEED, WELL, etc.)



## 12. Iniciativas y alianzas



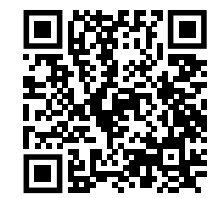
## Iniciativas y alianzas

El compromiso de Knauf pasa por desarrollar relaciones de partner con toda la cadena de valor de nuestro sector, empezando en la fase de proyecto y terminando con la instalación de nuestros sistemas. Tenemos una total orientación a las distintas necesidades de: prescriptores, promotores/constructores, distribuidores e instaladores.

Knauf está asociada a las siguientes organizaciones e iniciativas:

 <b>United Nations Global Compact</b>	Pacto Mundial	 <b>ADIPAEX</b>	Asociación Andaluza y Extremeña de Empresas Instaladores de Placa de Yeso Laminado y Techos (ADIPAEX)
 <b>ad'ip</b> Asociación Española de Instaladores de Placa de Yeso Laminado y Techos	Asociación Española Ad'ip	 <b>ATEDY</b> ASOCIACIÓN TÉCNICA Y EMPRESARIAL DEL YESO	Asociación Técnica y Empresarial del Yeso
 <b>Arquitectura y Sociedad</b>	Arquitectura y Sociedad	 <b>Feda</b> German Business School Formación Empresarial Dual Alemana	Feda German Business School
 <b>GBCe</b> green building council españa	Green Building Council España (GBCe)	 <b>COAM</b> COLEGIO OFICIAL ARQUITECTOS DE MADRID	Colegio Oficial de Arquitectos de Madrid (COAM)
 <b>CLÚSTER DE LA EDIFICACIÓN</b>	Clúster de la energía	 <b>Minería y Vida</b>	Fundación Minería y Vida

Más información:



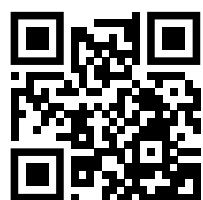
# 13. Personas

## PERSONAS

**Compromiso con el equipo humano**

Como empresa familiar, Knauf es consciente del papel esencial que desempeñan los trabajadores, responsables en el éxito de la empresa. El crecimiento personal y la proyección profesional son tan importantes como la gestión de la salud y la promoción de la diversidad.

Más información:



## Servicios y programas voluntarios

### Seguridad y salud de nuestro equipo para la fabricación de nuestras placas de yeso laminado

Knauf cuenta con un sistema de gestión de seguridad y prevención de riesgos laborales. Es una normativa interna de obligado cumplimiento para todos los trabajadores y empresas que trabajan con la compañía. Por ello, **estamos certificados conforme a la ISO 45001 sobre sistemas de gestión de la seguridad y salud en el trabajo en nuestros centros productivos en España, Guixers y Escúzar.**



Tal es el éxito de nuestro sistema de seguridad en los centros de producción que, en los últimos años, los datos de accidentabilidad son nulos para el centro productivo de Escúzar.

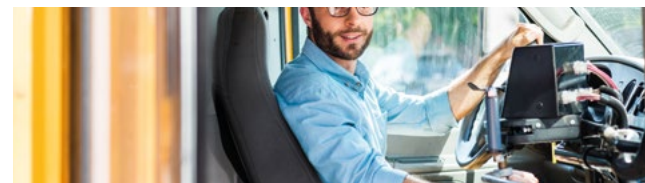
Knauf fomenta la salud de sus trabajadores en forma de servicios y programas voluntarios:



Seguro de accidentes y seguro de vida para toda la plantilla.



Fomento del deporte, con el patrocinio de actividades y equipos deportivos.



Fomento de uso de transporte y hábitos saludables, evitando el uso de vehículos propios.



Hábitos saludables de comida, eliminando los productos no saludables de las máquinas automáticas y ofreciendo fruta fresca en los centros de trabajo para todos los trabajadores.



Chequeos médicos anuales, con una vigilancia de la salud más estricta que la exigida por la actual legislación.

## Programas de bienestar y responsabilidad social empresarial

**Somos parte del Chárter de la Diversidad** pero, además, ofrecemos formación obligatoria a todas las nuevas incorporaciones (y formación en abierto para el 100% de la plantilla) en materia de diversidad, inclusión e igualdad de género.

**Plan de Igualdad** implantado desde 2021 y hasta 2025. No existen brechas salariales de género, según auditorías externas realizadas sobre nuestros registros retributivos.

**Plan de Conciliación Laboral.** Flexibilidad horaria para promover un equilibrio entre la vida personal y profesional, junto a otras medidas que facilitan la armonización de ambas áreas.

**Empresa mentalmente saludable** promovemos el bienestar emocional y psicológico de nuestros empleados, contamos con atención telefónica de ayuda psicológica y asesoramiento social gratuito 24h/365 días, fomentando un ambiente de apoyo y equilibrio.

**Encuestas de satisfacción laboral.** Esta encuesta es crucial para recibir, de manera confidencial, opiniones de toda la plantilla sobre el ambiente laboral, identificar áreas de mejora y mantener procesos satisfactorios.

**Descuentos para empleados.** Todos los empleados de Knauf Ibérica tienen acceso a un portal de descuentos especiales.

**Seguro médico colectivo voluntario.** Todas las personas que trabajan en Knauf Ibérica pueden afiliarse a nuestra póliza de salud con ASISA.

**Plan estratégico de prevención y seguridad laboral** (3 años) conjunto de acciones y políticas destinadas a identificar riesgos y mejorar la seguridad y el bienestar de los empleados en el lugar de trabajo.

**Día del árbol.** Es una jornada en compañía de niños y niñas de varios colegios de la comarca, durante la cual se plantan árboles para contribuir a la reforestación, preservación y mejora del entorno natural.

**Nutricionista.** Ofrecemos una línea de servicio con atención a un Nutricionista, para los empleados y sus familiares.

**Comida de Navidad y cestas Navidad** solidarias (en colaboración con centro especial de empleo) Comida anual navideña junto a cestas solidarias colaborando con ILUNION.

**Evaluación de Riesgos Psicosociales (Safety Talk)** charlas de seguridad para identificar y gestionar factores psicológicos y sociales que afectan el bienestar laboral.

Todo lo que hacemos, cada decisión que tomamos y cada acción que emprendemos, es siempre teniendo en mente **el bienestar de las personas y de la sociedad.** Nos comprometemos a priorizar la salud y seguridad de nuestro equipo, asegurando su protección en todo momento. Contamos con una plantilla comprometida y diversa, respaldado todo ello por **políticas de sucesión sostenible** ya que creemos firmemente en nuestro talento interno, forjando así un futuro robusto y coherente con nuestros valores

Más información:





En Knauf, la “S” de ESG (Environmental, Social, Governance) es mucho más que una letra, representa nuestro **compromiso con las personas**, el motor que impulsa nuestras acciones para cuidar a nuestra plantilla, promoviendo su bienestar y desarrollo, al tiempo que extendemos este cuidado a las comunidades en las que operamos y a la sociedad en general.

Todo ello cobra vida a través de nuestro Propósito como compañía; **Hagamos del mañana un hogar para todos nosotros** es nuestro “por qué”, la razón que inspira a las 43.500 personas de Knauf en todo el mundo a dar lo mejor de sí mismas cada día.

Este propósito guía nuestras decisiones y refleja nuestra visión de un futuro sostenible e inclusivo, donde asumimos un papel activo para liderar con el ejemplo y construir un mundo mejor para las próximas generaciones. Entendemos el hogar como un espacio de pertenencia, crecimiento mutuo y protección, donde las personas se sienten valoradas y seguras. Nuestro propósito es inclusivo y ambicioso, asegurando que nadie quede atrás, trabajando juntos por la humanidad, nuestros equipos, clientes y colaboradores.

Porque en Knauf, **las personas son el corazón de todo lo que hacemos y la clave para construir, juntos, un futuro más sostenible.**



## 14. Biodiversidad y cambio climático

### Knaufómetro

Diseñado para fomentar prácticas de reciclaje dentro de la oficina que funciona como un termómetro virtual, midiendo el compromiso y los esfuerzos de reciclaje de los empleados.

El Knaufómetro comienza en 160 grados, simbolizando el punto de partida en la gestión de residuos. A medida que los empleados adoptan hábitos más sostenibles y participan activamente en el reciclaje, la temperatura del Knaufómetro desciende. Cada acción positiva y cada esfuerzo en reducir, reutilizar y reciclar contribuyen a bajar la temperatura. El objetivo es alcanzar los 0 grados, un indicador de éxito en las prácticas de reciclaje de la oficina.

El Knaufómetro de Knauf no solo promueve la conciencia ambiental y la responsabilidad compartida, sino que también recompensa a los empleados con un desayuno o brunch cuando se alcanza el objetivo de reciclaje de 0 grados. Esta herramienta educativa y motivacional involucra a todo el equipo en la misión de sostenibilidad de la empresa, fomentando un entorno de trabajo prioritario en sostenibilidad y reflejando el compromiso de Knauf con un futuro más verde y responsable.

## Sostenibilidad medioambiental

La sostenibilidad en Knauf es una realidad firmemente anclada en la cultura y los valores de la organización. Para Knauf, esto significa asumir la responsabilidad junto con nuestra plantilla y nuestros clientes protegiendo el medio ambiente.

**Día de la Sostenibilidad:** evento en el que se presenta información e hitos sobre la sostenibilidad en Knauf, de forma lúdica, implicando y motivando a la plantilla en todo lo referente a la sostenibilidad.

## Biodiversidad e impactos ecológicos

La protección de la biodiversidad es de alta relevancia para Knauf, por lo que restaurar los ecosistemas tras la actividad minera por la extracción del yeso se convierte en un objetivo primordial.

Por ello, con el compromiso de protección de la biodiversidad, Knauf participó activamente en la propuesta Marco de indicadores para la gestión de la biodiversidad en las canteras de yeso de Europa, de Eurogypsum, un marco de indicadores clave de rendimientos que informan sobre la biodiversidad en la industria del yeso en el ámbito europeo.



## Cambio climático y emisiones



Fomento del uso de transporte público, ofreciendo a nuestros trabajadores bono transporte.



Papeleras de reciclaje en todos nuestros centros.



Uso de papel reciclado.



Reducción de impresiones y del número de impresoras.



Apagado de luces en determinadas áreas cuando hay luz natural suficiente.



Instalaciones de medidores de CO2 en las oficinas.

## Reducción del impacto ambiental de nuestros productos

Knauf está en constante mejora mediante herramientas para minimizar los impactos ambientales de los productos, lo que queda reflejado en las más de 20 declaraciones ambientales de producto. Los datos obtenidos sirven para reducir su impacto mediante un diseño más amigable con el medio ambiente y preparando estrategias de reducción y compensación de la huella de carbono de los productos.

### CAMBIO CLIMÁTICO

*Su objetivo es mejorar la sostenibilidad en las canteras y facilitar la gestión de la biodiversidad mediante la creación de servicios adecuados de información a fin de mantener su estado natural.*

Más información:

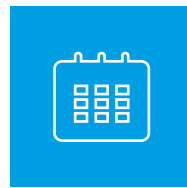




## 15. Comunicación

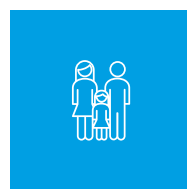
### Sentido de comunidad

En el departamento de Comunicación de nuestra empresa, nos enorgullece coordinar y promover actividades que fortalecen el sentido de comunidad y conexión entre nuestros empleados y sus familias.



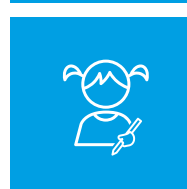
#### Convención bianual

Evento donde se presenta a toda la compañía la estrategia del grupo, los hitos alcanzados durante el año y las novedades más recientes. Este encuentro es una oportunidad para alinear a todo el equipo con los objetivos futuros, y se complementa con actividades de team building diseñadas para fortalecer la cohesión y la colaboración entre los empleados.



#### Family Day

Una jornada especial en la que se invita a los familiares de nuestros trabajadores a la empresa para disfrutar de un aperitivo y participar en diversas actividades recreativas. Este evento está diseñado para estrechar los lazos entre la vida laboral y personal, permitiendo que los empleados compartan su entorno de trabajo con sus seres queridos y fomentando un ambiente de comunidad y pertenencia.



#### Concurso infantil

A través del Concurso Infantil Navideño, brindamos a los hijos de nuestros colaboradores la oportunidad de expresar su creatividad y visión sobre temas empresariales importantes a través del arte, cuyos dibujos ganadores se exhibirán orgullosamente en nuestro calendario anual.



#### Día de la sostenibilidad

Cada año celebramos en nuestras oficinas centrales el Día de la Sostenibilidad, una jornada dedicada a realizar concursos sobre temáticas sostenibles, en la que los ganadores son reconocidos y premiados por sus conocimientos sobre la materia.



#### Día del árbol

En nuestra fábrica de Guixers, coincidiendo con el Día Mundial de los Bosques, llevamos a cabo una iniciativa especial junto a los colegios de la zona y los agentes forestales, en la que cada escuela planta dos nuevos árboles como símbolo de nuestro compromiso con la naturaleza, complementada con una visita a nuestra planta para mostrar nuestra producción sostenible.



#### Foro Construyendo Juntos

Hemos desarrollado este foro como un espacio de diálogo destinado a abordar las inquietudes, necesidades y desafíos del sector de la construcción en la minería. La iniciativa se estructura en tres fases clave: un estudio inicial dirigido a 3,000 ciudadanos para explorar un tema de interés general, seguido de focus groups con actores clave del sector para profundizar en el análisis de los resultados obtenidos, y culminando con la presentación de los hallazgos a los medios de comunicación.

#### COMUNICACIÓN

*En Knauf, consideramos que la **comunicación** y la **transparencia** son pilares fundamentales en nuestra gestión empresarial. Apostamos por la transparencia tanto en el ámbito interno como externo, esencial para el buen funcionamiento y la cohesión organizativa de nuestra compañía.*

## 16. Reconocimientos

### Premio a Knauf ETIKS y la tecnología de color Knauf ColorMix. 100 mejores ideas de Actualidad Económica

En 2024 tuvimos el honor de recibir un prestigioso reconocimiento por parte de Actualidad Económica de El Mundo, que anualmente destaca los mejores productos y servicios lanzados en el mercado español. En su 45ª edición, nuestras soluciones “Knauf ETIKS y Knauf ColorMix” fueron seleccionadas como una de las “Mejores Ideas del Año”, un logro que reafirma nuestro compromiso con la innovación y la excelencia en el sector. El premio fue recogido por nuestro director de Marketing y técnico, Pablo Maroto Millán, en un acto presidido por Dña. Rocío Albert López-Ibor, Consejera de Hacienda y Función Pública de la Comunidad de Madrid. Este reconocimiento es un reflejo del esfuerzo colectivo de todo el equipo de Knauf y nos motiva a seguir desarrollando soluciones que marquen la diferencia.


**AENOR**
**GESTIÓN MINERA  
SOSTENIBLE**

UNE 22480

### RECONOCIMIENTOS

#### Gestión minera sostenible

El año pasado, Knauf alcanzó un importante hito al obtener la prestigiosa certificación «Gestión Minera Sostenible» de AENOR, conforme a la norma UNE 22480:2019. Este reconocimiento refleja nuestro firme compromiso con la sostenibilidad y la responsabilidad ambiental en nuestras operaciones mineras. La certificación avala nuestros esfuerzos por implementar prácticas más seguras y respetuosas con el entorno, consolidando nuestra dedicación a minimizar el impacto ambiental y promover un modelo de minería sostenible.



Adan Prieto  
Manager de Sostenibilidad de Knauf Ibérica



## 17. Clientes

### **Knauf Akademie**

Queremos que los profesionales Knauf se conviertan en un referente en el mercado, por ello ofrecemos Knauf Akademie, un espacio innovador de formación tanto online como presencial. Aquí, nuestro equipo de expertos imparte conocimientos sobre los materiales y sistemas constructivos Knauf, además de ofrecer las últimas actualizaciones en técnicas conforme a las normativas vigentes. Es nuestro compromiso mejorar la formación de técnicos e instaladores proporcionando los mejores medios y conocimientos relevantes para el sector de la construcción.

La formación puede ser teórica (Jornadas Técnicas) o práctica, así como una combinación entre ambas. Las instalaciones están pensadas para que todos los asistentes participen activamente en la parte práctica de nuestras formaciones, en un entorno innovador y seguro. Para ello, contamos con los medios más modernos y varios boxes de prácticas donde poder trabajar con sistemas completos.

#### **¿A quién va dirigido?**

A técnicos (arquitectos, ingenieros de edificación, especialistas en acústica), instaladores (PYL, aplicadores de yeso) del sector de la construcción y afines.

Más información:



#### CLIENTES

### **Relación con nuestros clientes**

Para Knauf, toda la actividad está enfocada en buscar la excelencia y satisfacer las necesidades de los clientes.

Una excelencia y una satisfacción perseguidas tanto por los valores de la empresa, el posicionamiento y la imagen de la marca en el mercado mundial, como por la orientación a la hora de desarrollar productos, sistemas, soluciones y procesos que cumplan las expectativas del mercado y las exigencias de los grupos de interés.

# KNAUF

**Advertencias legales:** La información, imágenes y especificaciones técnicas contenidas en este catálogo, aun siendo en principio correctas, salvo error u omisión por nuestra parte, en el momento de su edición, puede sufrir variaciones o cambios por parte de Knauf sin previo aviso. Sugerimos en cualquier caso consultar siempre con nosotros si está interesado en nuestros sistemas. Los objetos, imágenes y logotipos publicados en este catálogo están sujetos a Copyright y protección de la propiedad intelectual. No podrán ser copiados ni utilizados en otras marcas comerciales.

**Build on us.**

**Knauf GmbH sucursal en España**

Avenida de Burgos, 114. Planta 6ª  
(Edificio Cetil 1)

28050 Madrid. España

900 106 114

attcliente@knauf.com

[f](#) [@](#) [▶](#) [in](#) [♫](#)

[www.knauf.com](http://www.knauf.com)

Edición: 07/2025  
03000798