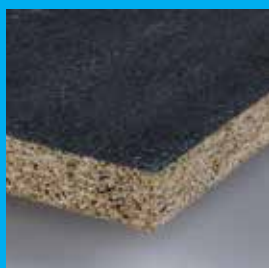
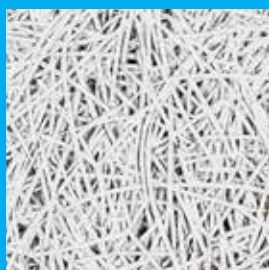


KNAUF

HERADESIGN® Superfine Alpha+



Build on us.



© Dražen Stojić

Jednorodna płyta z wełny drzewnej z warstwą flizeliny akustycznej.
Najwyższy poziom pochłaniania dźwięku przy tej samej grubości płyty.

- Mniejsza ingerencja systemu w przestrzeń ponad sufitem, co sprawia, że montaż, konserwacja, demontaż i recykling są łatwiejsze
- Podwyższone w porównaniu ze standardowymi płytami właściwości pochłaniania dźwięku - aż do poziomu klasy A, bez zwiększenia grubości płyty.
- Dostępne są płyty o grubości 15, 25 i 35 mm, w szerokiej gamie typów krawędzi.

Cechy produktu	Szczegółowe informacje												
System montażu	A2.1, A2.2		B2.1, B2.2				C2.1		S2.1				
Typ krawędzi *		VK-09	GK	AK-02/5	AK-03	SK-04	SY-02						
* nie wszystkie kombinacje krawędzi i grubości płyty są dostępne		VK-10	AK-00	AK-02/10			SK-05						
		VK-10/5	AK-01	AK-02/20			SK-06						
Wymiary (mm)		600 x 600, 625 x 625, 1200 x 600, 1250 x 625, inne wymiary na zapytanie											
Grubość (mm)		15, 25, 35											
Ciężar (kg/m ²)		7,8 (15 mm), 12,8 (25 mm), 16,5 (35 mm)											
Pochłanianie dźwięku		Grubość (mm)	CWK (mm)	Częstotliwość (Hz), α_p				Grupa produktowa		Klasa			
				125	250	500	1000	2000	4000			NRC	α_w
		15	45	0.10	0.25	0.60	0.90	0.85	0.90	0.65		0.55 (MH)	D
		15	100	0.25	0.60	0.80	0.85	0.80	0.85	0.75		0.80	B
		15	200	0.45	0.80	0.80	0.75	0.85	0.90	0.80		0.80	B
		25	25	0.05	0.15	0.35	0.65	0.90	0.75	0.55		0.40 (MH)	D
		25	55	0.10	0.30	0.70	1.00	0.90	0.95	0.75		0.60 (MH)	C
		25	200	0.45	0.75	0.90	0.85	0.95	0.95	0.85		0.90	A
		35	35	0.10	0.20	0.50	0.90	0.75	0.85	0.60		0.50 (MH)	D
		35	65	0.15	0.40	0.85	0.95	0.95	0.90	0.80		0.70 (MH)	C
35	200	0.45	0.85	0.90	0.90	0.90	0.90	0.90	0.90	A			
Odporność na uderzenie piłką		Odporność na uderzenie piłką zgodnie z DIN 18 032/ część 3 lub klasą 1A zgodnie z EN 13964 - Załącznik D. Odporność na uderzenie piłką dotyczy tylko paneli o grubości \geq 25mm											
		<ul style="list-style-type: none"> System montażu płyt sufitowych B2.1, B2.2, C2.1 System montażu okładzin ściennych B2.1, B2.2 											
Reakcja na ogień		Euroklasa B-s1,d0											
Przewodność cieplna		$\lambda = 0,09$ W/mK zgodnie z normą EN 12667											
Odporność na wilgoć		Produkt odpowiedni do pomieszczeń o stałej względnej wilgotności powietrza do 90%.											
Miejsca zastosowania	Dekoracyjny, efektywny akustycznie sufit podwieszany lub panele ścienne przeznaczone są do użytku w pomieszczeniach i na zewnątrz w miejscach, gdzie nie są narażone na bezpośredni wpływ warunków atmosferycznych, takich jak deszcz czy zanieczyszczenia.												
Montaż	Montaż płyt akustycznych HERADESIGN® powinien odbywać się na etapie wykończenia wnętrz i musi być przeprowadzany wyłącznie w warunkach o kontrolowanej wilgotności i temperaturze. Wszystkie prace budowlane powodujące emisję pyłów powinny być zakończone przed rozpoczęciem montażu. Płyty należy składować na płasko, chronić przed wilgocią i zabrudzeniem. Opakowanie nie chroni produktu przed deszczem. Produkty powinny być montowane zgodnie z wytycznymi firmy Knaufl Ceiling Solutions dotyczącymi montażu i przechowywania płyt akustycznych HERADESIGN®												
Kod deklaracji produktu	WW-EN 13168-L4-W2-T2-S2-P2-Cl3												
Dodatkowe informacje	<ul style="list-style-type: none"> Tolerancja produkcyjna dla wymiaru nominalnego: L4, W2, T2: \pm 1 mm, dla długości $>$ 1250 mm L4: \pm 2 mm Maksymalne zmiany wymiarów w standardowych warunkach 23°C/50 % wzgl. wilgotność powietrza: \pm 1 % 												
Czyszczenie													
Kolory		<h3>Kolory standardowe</h3> <p>Kolory Vario Design</p> <p>Biały* Naturalny** Czarny*** Granit Stal Zielony marmur Miedź Dąb Mosiądz Piaskowiec Beton</p> <p>*zbliżony do RAL 9010 **zbliżony do RAL 1015 ***zbliżony do RAL 9005</p> <ul style="list-style-type: none"> Inne kolory z popularnych systemów RAL i NCS dostępne na zamówienie. Ze względu na szorstką powierzchnię włókien i płyt, możliwe są różnice w wybarwieniu kolorów i ich postrzeganiu. 											
Odnawialność zasobów	<p>na żądanie</p>												