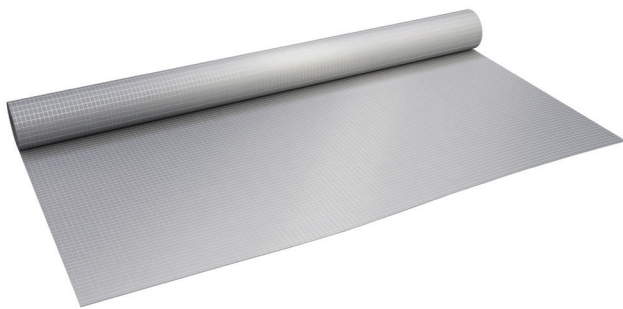


Homeseal LDS 200 AluPlus

knauf.com

Parna brana
sa reflektujućim aluminiziranim slojem



OPIS PROIZVODA

Homeseal LDS 200 AluPlus je visoko paroodbojna parna brana sa reflektujućim aluminiziranim slojem na polietilenskoj foliji sa armaturnom mrežicom. Reflektujući sloj reflektuje toplotu nazad u unutrašnji prostor i na taj način štedi energiju za grejanje.



HOMESEAL[®]
SYSTEM

Paropropusne- vodonepropusne membrane

- 1 HOMESEAL LDS 0.02
- 2 HOMESEAL LDS 0.04 FIXPLUS
- HOMESEAL LDS 0.02 UV FIXPLUS

Folije za kontrolu vlage

- HOMESEAL LDS 5
- HOMESEAL LDS 35
- HOMESEAL LDS 35 FIXPLUS
- 3 HOMESEAL LDS 200 ALUPLUS

Zaptivne trake

- 4 HOMESEAL LDS SOLIFIT-1
- 5 HOMESEAL LDS SOLIFIT-2
- SOLIFIT UNI
- HOMESEAL LDS SOLITOP BLACK UV

Izolacija

- 6 KNAUF INSULATION MINERALNA VUNA

TEHNIČKE KARAKTERISTIKE

Standard	SRPS EN 13984
Reakcija na požar (SRPS EN 13501-1)	E
Vodonepropusnost (SRPS EN 1928)	Potvrđeno
Paropropusnost, Sd vrednost (SRPS EN ISO 12572)	200 m (± 60)
Zatezna čvrstoća (SRPS EN 12311-2)	230(L) / 230(T) N/50 mm
Otpornost na cepanje (SRPS EN 12310-2)	110(L) / 110(T) N
Debljina	0.20 mm (± 0.02)
Širina rolne	1.5 m
Dužina rolne	50 m
m ² u rolni	75 m ²

L - po dužini, T - po širini

Homeseal LDS 200 AluPlus

knauf.com

DODATNE INFORMACIJE

Primena

Primenjuje se u sistemu kose krovne konstrukcije, vertikalnih zidova (zidna obloga) i svuda gde je pojačano odavanje vodene pare.

Način upotrebe

Ova brana postavlja se horizontalno u odnosu na kosinu krova ili vertikalno u sistemima zidnih obloga. Za drvo se pričvršćuje nekorozivnim spajalicama, a za metal dvostrano-lepljivom trakom Homeseal LDS SOLIFIT-2. Trake membrane preklopiti minimum 100mm, a preklope zalepiti jednostrano-lepljivom trakom, Homeseal LDS SOLIFIT-1, ili dvostranom lepljivom trakom Homeseal LDS SOLIFIT-2. Spajalice treba prelepiti jednostrano-lepljivom trakom. Prodori ili spojevi sa susednim komponentama zgrade treba da budu pravilno zaptiveni, idealno trakama Homeseal LDS SOLIFIT-1 ili masom za zaptivanje Homeseal LDS SOLIMUR 310. Parna brana treba da bude labava, ravna i bez nabora. Kad god je moguće, broj preklapanja treba svesti na minimum korišćenjem pune dužine folije. Veoma je važno veliku pažnju posvetiti detaljima postavljanja. Pažljivo lepljenje preklopa i prodora je neophodno da bi se održala zaptivenost.

Uputstvo za upotrebu

Obratiti pažnju na odgovarajuće smernice za ugradnju i informacije u okviru ikonica. Folija se postavlja sa toplije/unutrašnje strane termoizolacije u sistemu kosog krova i vertikalnog zida (zidna obloga). Nakon lepljenja folije dvostruko lepljivom trakom, potrebno je dodatno fiksiranje folije šrafovim za šrafljenje gipsa za profile, ili heftalicom.

Otpornost materijala na starenje

Pravilna ugradnja, uz korišćenje adekvatnih materijala, garantuje dugovečnost celokupnog sistema.

Sertifikati i deklarirane tehničke karakteristike

Proizvod ima CE oznaku, pošto je usklađen sa svim kriterijumima harmonizovanog standarda SRPS EN 13984. Deklaracija o performansama (DOP) dostupna je na <https://dopki.com/dop/download/ABLD200CPR/SR>

Pakovanje i skladištenje

Na paletu staje 30 rolni i svaka rolna je zapakovana u polietilensku foliju. Rolne se skladište vodoravno, na čistoj, ravnoj podlozi, bez izlaganja UV zračenju i atmosferalijama.

UPUTSTVA ZA UGRADNJU



Prostorija treba da bude provetrena kako bi se omogućila relativna vlažnost ispod 75% tokom ugradnje.



Ukoliko su nosači drveni, foliju fiksirati heftalicom na rastojanjima od 10-15 cm.



Ukoliko su nosači metalni, zalepiti na nosače Homeseal LDS SOLIFIT-2, dvostruko-lepljivu traku, pre postavljanja folije.



Spojite preklope membrana jednostrano lepljivom trakom Homeseal LDS SOLIFIT-1.



Za fiksiranje folije koristiti heftalicu veličine 8/10.



Pritisnuti dobro kako bi se obezbedilo maksimalno prijanjanje lepljive trake na foliju.



Postavite gornju membranu preko ivice donje, sa preklapanjem prema propisima, minimalno 100mm.



Zaptiti sve spojeve folije i drugih konstruktivnih elemenata primenom zaptivne mase Homeseal LDS SOLIMUR 310.



Uvek postavljati foliju poprečno preko nosača.



Sve prodore i zazure zalepiti jednostrano-lepljivom trakom Homeseal LDS SOLIFIT-1.

