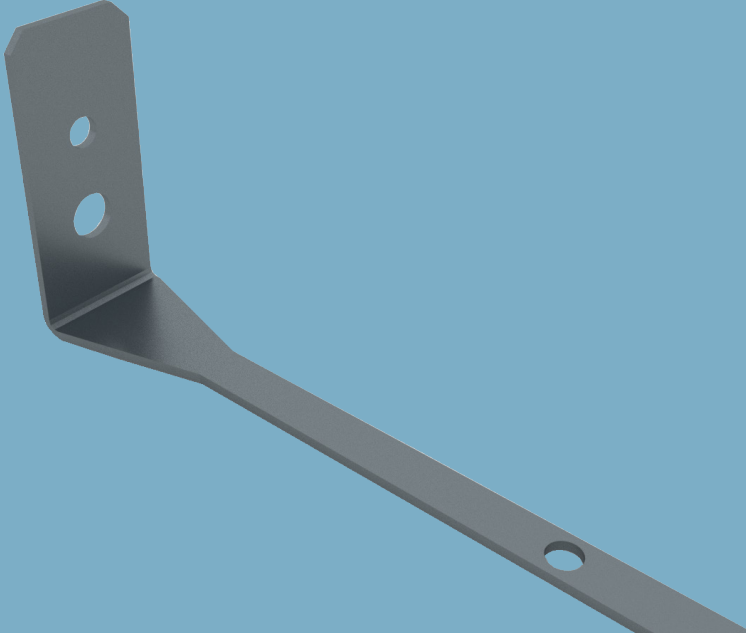


Nonius Askı Üst Parça

Ürün Teknik Föyü

12/2023



Nonius Askı Üst Parça

Askı elemanı

Ürün Tanımı

Asma tavan sistemlerini tavana bağlayan askı elemanıdır.

Depolama

Bağlantı elemanlarının ıslanmaması gerekir. Ambalajlar düz, kuru, temiz bir alanda stoklanmalıdır.

Referans Standart

-

Kullanım Alanları

- Asma tavan sistemleri

Özellikleri

- Temiz ve kolay montaj

Teknik Özellikler

Tanım	Uzunluk (cm)	Kalınlık (mm)	Ağırlık (kg/adet)	Paketleme (adet/paket)	Ürün Kodu
Nonius Askı Üst Parça	20	1	0,038	50	151583
	40		0,075		162444
	60		0,115		151584
	80		0,150		159601
	100		0,190		156123
	120		0,225		151585
	140		0,265		172539
	160		0,300		159603
	200		0,375		151586
	300		0,579		151587
	400		0,762		161841

Sistem Performans Özellikleri

Ses yalıtımı, yangın dayanımı ve benzeri performans değerleri, Alçıpan®'ın kullanıldığı sistem ve bileşenlerine göre farklılık göstermektedir. Detaylı bilgi için bakınız;

[Knauf Teknik](#)
[Doküman Merkezi](#)

Uygulama

Uygulama için Knauf sistem broşürlerinde belirtilen teknik detaylara ve uygulama yöntemlerine uyulması önerilir.

▶ 444 YAPI - 9274

▶ www.knauf.com.tr / www.teknik.knauf.com.tr

▶ teknik@knauf.com

Merkez: Knauf Moment Beştepe Ofis, Beştepe Mah. 32.Cadde No:1/212-218 06560 Beştepe-Yenimahalle
/ ANKARA Tel: 0312 297 0100 Faks: 0312 266 4506