

# APPLI **k** ANDO

La rivista degli applicatori **dei sistemi costruttivi Knauf**



## SISTEMA AQUAPANEL®

Il sistema a secco per nuove costruzioni, ristrutturazioni o efficientamento energetico



## BILANCIO DI SOSTENIBILITÀ

L'impegno di Knauf per ridurre il suo impatto ambientale attraverso azioni concrete



## VELVET+ FINITURA IMPECCABILE

Ideale per creare superfici lisce con resistenza eccellente, oltre che una qualità senza pari in fatto di scorrevolezza

**Build on us.**



## CONTROSOFFITTI IN LANA DI LEGNO

- Materiali naturali
- Comfort acustico
- Design personalizzabile
- Anche in verticale

# CONTROSOFFITTI KNAUF

## Estetica, versatilità e performance.

Design innovativo, prestazioni acustiche, protezione antincendio e sostenibilità per ogni tipo di ambiente, grazie alla gamma completa per controsoffitti.

**KNAUF OFFRE LA SOLUZIONE IDEALE PER OGNI PROGETTO.**



SCOPRI DI PIÙ sul sito [Knauf](https://www.knauf.com)



# KNAUF

**Build on us.**

## “BUILD ON US” GUARDIAMO AVANTI INSIEME

“Build on Us” non è solo uno slogan, ma una dichiarazione di intenti. È un invito a costruire insieme, a collaborare, a crescere insieme. È una promessa che Knauf fa a chiunque scelga di lavorare non lasciandolo mai solo, perché noi saremo al tuo fianco, pronti a supportarti in ogni sfida, in ogni progetto, in ogni sogno.

Riflettendo su questo messaggio, è impossibile non pensare a quanto il mondo dell’edilizia sia cambiato negli ultimi anni. Non si tratta più solo di costruire edifici, ma di costruire relazioni, di innovare, di guardare al futuro con una visione chiara e condivisa. E Knauf, con il suo approccio “Build on Us”, si pone come un partner strategico, capace di offrire non solo prodotti di altissima qualità, ma anche soluzioni, competenze e supporto per affrontare un mercato in continua evoluzione.

Pensiamo, ad esempio, al mestiere dell’applicatore. In pochi anni, questa figura professionale ha vissuto una trasformazione profonda. Non si tratta più solo di conoscere i materiali e le tecniche di posa, ma di essere aggiornati sulle normative, di saper utilizzare strumenti sempre più avanzati, di collaborare all’interno di filiere integrate e di costruire relazioni solide con clienti, fornitori e colleghi.

Knauf lo sa bene. Per questo, con il suo approccio “Build on Us”, non si limita a fornire materiali, ma offre un supporto completo che include formazione, consulenza tecnica e supporto in cantiere. È un modo per dire: “Siamo qui per te, per aiutarti a crescere, a migliorare, a raggiungere i tuoi obiettivi”.

La missione di Applikando è quella di essere ogni giorno al fianco dell’applicatore, offrendogli strumenti, formazione e supporto in ogni fase del suo percorso professionale.

Oggi, costruire significa anche avere a cuore il futuro del pianeta, adottare tecnologie all’avanguardia e creare connessioni che rendano il lavoro più efficiente e il futuro più luminoso. È un cambiamento che richiede coraggio, ma anche strumenti e alleati giusti per affrontarlo.

In questo contesto, il nuovo sito [www.knauf.com](https://www.knauf.com) rappresenta molto più di una semplice piattaforma digitale: è un ponte verso il futuro, un luogo dove l’applicatore può trovare risposte, ispirazione e supporto. È la dimostrazione concreta di come la digitalizzazione possa essere al servizio delle persone, semplificando i processi e aprendo nuove opportunità. Perché, in fondo, innovare non significa solo guardare avanti, ma farlo insieme, con la consapevolezza che ogni passo condiviso ci avvicina a un traguardo più grande.

Applikando non è solo un mezzo di informazione, ma un vero e proprio alleato che aiuta l’applicatore a costruire e gestire il proprio sviluppo, consapevole che chi vuole andare veloce può farlo da solo, ma chi desidera andare lontano ha bisogno di camminare insieme agli altri.



DAMIANO SPAGNUOLO  
MARKETING & PRODUCT  
MANAGER



/  
 / G A M M A  
**Advanced**

/ INNOVAZIONE  
 PERFORMANCE  
 SOSTENIBILITÀ



**KNAUF**

SCOPRI I VANTAGGI  
 SU [KNAUF.IT](http://KNAUF.IT)



**Nuova gamma Advanced, il nostro mondo continua ad evolversi.**

Mai fermarsi. È questa la filosofia che muove il cambiamento, è questa la forza della nuova gamma Knauf Advanced: un concentrato di innovazione e leggerezza per azzerare lo spreco di risorse. Ogni prodotto Advanced è l'evoluzione del precedente e nasce per rispondere con performance inedite alla forte esigenza di sostenibilità. Prodotti più maneggevoli, soluzioni costruttive ad alto contenuto tecnologico, certificate green per un comfort superiore e un abitare sano.

# AQUAPANEL®

## Resistenza e versatilità in ogni progetto.

Aquapanel® è la soluzione migliore per rispondere alle più esigenti sfide progettuali, garantire una **elevata durabilità e performance nel tempo.**

Grazie all'ampia gamma di lastre in cemento, Aquapanel® si adatta perfettamente a diverse applicazioni: **involucro esterno, coperture, pareti interne e a soffitto.**

SCOPRI DI PIÙ  
sul sito Knauf



# KNAUF

**Build on us.**



## INDICE

- |           |  |           |   |
|-----------|--|-----------|---|
| <b>3</b>  | <b>“Build on us”</b><br>Un invito a guardare<br>avanti insieme   | <b>34</b> | <b>Accessori Knauf</b><br>nuovo ricco catalogo  |
| <b>8</b>  | <b>Controsoffitti</b><br>sostenibili di qualità  | <b>36</b> | <b>Sostenibilità</b><br>valore irrinunciabile   |
|           | 12 HERADESIGN - sistema C<br>14 HERADESIGN - sistema B<br>16 HERADESIGN - sistema B con Nonius<br>18 HERADESIGN - altre varianti<br>20 HERADESIGN - controsoffitti, intervista | <b>44</b> | <b>Nuovo Velvet+</b><br>rasante a base di gesso |
| <b>22</b> | <b>Nuovo marchio</b><br>per dire la qualità, la sostenibilità<br>e la competenza di sempre   | <b>46</b> | <b>Formazione</b><br>all'avanguardia            |
| <b>26</b> | <b>Aquapanel</b><br>sistemi a secco<br>per pareti esterne  | <b>50</b> | <b>News aziendali</b>                           |



Assistenza tecnica:  
Numero verde riservato ai rivenditori  
800 010 419  
Email: tecnico-it@knauf.com

Realizzazione a cura di Edibrico  
www.edibrico.it

Rivista Knauf  
Anno 9 - numero 1  
Giugno 2025

PROTEZIONE  
DEI DATI PERSONALI  
Se non vuole più ricevere  
la nostra rivista o se vuole  
esercitare gli altri diritti previsti dal  
Regolamento UE 2016/679 (accesso,  
rettifica, cancellazione e altri) può scri-  
vere a mezzo posta a Knauf di Knauf  
s.r.l. s.a.s., con sede legale  
in Castellina Marittima (PI),  
via Livornese, 20 oppure tramite E-  
mail al seguente indirizzo:  
privacy-it@knauf.com



# CONTROSOFFITTI

## sostenibili di qualità

Con il marchio Heradesign®, Knauf sviluppa, produce e distribuisce sistemi acustici per controsoffitti in lana di legno sostenibile di alta qualità che migliorano il comfort in ogni spazio, privato o pubblico

La gamma Heradesign® si afferma come una delle soluzioni più avanzate per il trattamento acustico di ambienti interni, grazie alla sua struttura in lana di legno legata da magnesite.

Questo materiale non solo garantisce elevate prestazioni in termini di assorbimento acustico, ma si distingue anche per la sua resistenza meccanica, durabilità e compatibilità con diverse tecniche di installazione.

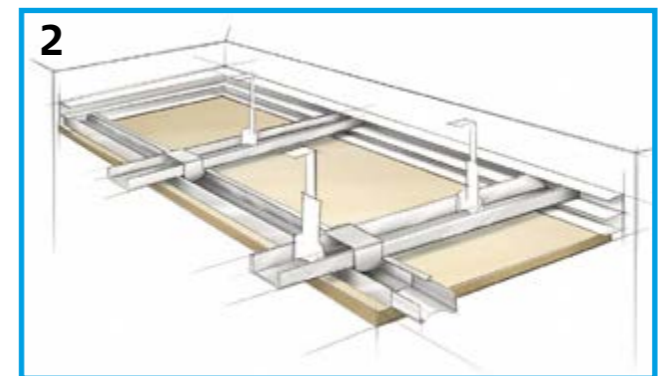
La combinazione di materie prime naturali e un processo produttivo ottimizzato lo rendono un prodotto di riferimento per i professionisti della posa di sistemi in cartongesso e controsoffitti acustici.

■ Dal punto di vista tecnico, i pannelli Heradesign® offrono un assorbimento acustico di alto livello, con coefficienti che possono raggiungere  $\alpha_w 1.00$  in base alla configurazione del sistema. Questo si traduce in una significativa riduzione del riverbero all'interno degli ambienti, migliorando il comfort acustico in spazi come scuole, uffici, palestre, sale conferenze e strutture sanitarie.

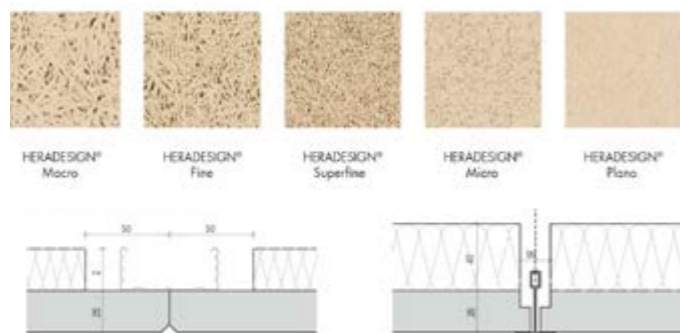
Un aspetto distintivo di Heradesign® è la sua capacità di regolare il microclima degli ambienti interni grazie alla proprietà igroscopica della magnesite, che contribuisce a stabilizzare i livelli di umidità.

Questo lo rende ideale per installazioni in ambienti con umidità relativa fino al 90%, purché vengano rispettate

>>>



Le sequenze fotografiche delle pagine seguenti mostrano il montaggio del sistema C con profili a T a vista (1) e del sistema B con montaggio a vite su profili CD (2); quest'ultima versione, utilizzando pendini Nonius, pannelli da 25 o 35 mm e un numero maggiore di viti, resiste agli impatti da palla.



## HERADESIGN DIVERSE SUPERFICI

La gamma di prodotti Heradesign® include diverse tipologie di finiture, tra cui Macro, Fine, Superfine, Micro e Plano, ognuno con specifiche caratteristiche di densità e assorbimento sonoro; la larghezza delle fibre, infatti, varia da 1 mm (Superfine) a 3 mm (Macro), influenzando non solo l'estetica ma anche le performance acustiche del pannello. Esistono anche varianti A2 con reazione al fuoco migliorata, adatte per ambienti con requisiti di sicurezza più stringenti.



### TEXTURE SUPERFICIALE APERTA E USCIA

Solo con le tecnologie e gli standard di qualità sviluppati da HERADESIGN® è possibile creare texture superficiali aperte, sicure e leggere, mantenendo al tempo stesso una ridotta quantità di agenti leganti. Questa struttura unica conferisce ai pannelli un carattere eccellente ed esclusivo, permettendo di utilizzarli in applicazioni interne di alto qualità.



### PRECISIONE DIMENSIONALE E TOLLERANZE

L'esclusiva tecnologia di formatura dei pannelli HERADESIGN® garantisce una deviazione standard della spessore di solo +/- 1 mm.



### VARIETÀ DI DESIGN DEI BORDI

La tecnologia di produzione e l'agente legante permettono di realizzare design dei bordi precisi e di alta qualità, compatibili con quasi tutti i sistemi di controsoffitto e i profili presenti sul mercato.



### ASSORBIMENTO ACUSTICO

Oltre ad applicazioni decorative in strutture per pareti e controsoffitti, i pannelli acustici HERADESIGN® sono in grado di raggiungere valori di assorbimento acustico fino a 1,00 α<sub>w</sub>.



### REAZIONE AL FUOCO - INCOMBUSTIBILITÀ (A2)

I pannelli acustici HERADESIGN® hanno una classe di reazione al fuoco standard B-s1, d0. Inoltre, HERADESIGN® Superfine A2 e HERADESIGN® Fine A2 sono disponibili nella classe di reazione al fuoco A2-s1, d0.



### ELEVATA ROBUSTEZZA MECCANICA

Crash test fino a 85 km/h - i pannelli acustici HERADESIGN® superano a pieni voti il test di resistenza agli impatti da palla a norma DIN 18032 e EN 13964! Merito anche dell'utilizzo della magnesite come agente legante, che garantisce in modo duraturo sia l'elasticità che la solidità delle fibre.

*Nota: prestazione in funzione del sistema. Si faccia riferimento al sistema ricambiato e non solo al prodotto.*



### ELEVATA DURABILITÀ

Ideale per condizioni indoor con umidità dell'aria relativa interna tra 40 e 80%. La magnesite protegge le cellule di legno dall'invecchiamento e dalla distruzione dovuti all'attacco di funghi e microrganismi. Per applicazioni tra 80% e 90% è necessaria una ventilazione appropriata. Per zone con umidità relativa tra 40 e 10%, le lastre devono essere in condizioni stabili rispetto all'ambiente e con un contenuto inferiore al 20% in peso.



### REGOLAZIONE DELL'UMIDITÀ E DEL CLIMA

La magnesite è riconosciuta come un agente legante idroscopico e bio-compatibile. Ciò significa che, oltre ad avere proprietà acustiche e decorative, i pannelli acustici HERADESIGN® regolano anche l'umidità ambiente e il clima.



### RIDOTTO RESTRINGIMENTO

I pannelli acustici HERADESIGN® vengono forniti con un tenore di umidità pre-lavorazione equilibrato e pertanto si restringono di 1 solo mm dopo l'installazione. Di conseguenza, le giunture sul soffitto sono praticamente invisibili.



### LA NATURA FA TENDENZA

Oltre a essere insignito del certificato di "innocuo bio-edilizio" (Institute for Building Biology in Rosenheim), HERADESIGN® ha in atto una politica di sostenibilità e conservazione riguardo alla tecnologia del prodotto e all'utilizzo di materie prime (Dichiarazione ambientale di prodotto EPD - AUB o norme EN ISO 14025).



### MATERIE PRIME RINNOVABILI E DI ALTA QUALITÀ

HERADESIGN® ha scoperto l'agente legante ideale per le fibre di legno. La magnesite protegge le fibre e ne mantiene la flessibilità. Inoltre, per il processo di produzione viene utilizzato solo legno certificato PEFC® e FSC® proveniente da foreste austriache sostenibili.



### GAMMA PRODOTTI

HERADESIGN® è l'unico produttore di applicazioni in lano di legno a vista ed offre anche superfici decorative a pori sigillati in aggiunta alle classiche superfici in fibra.

le corrette condizioni di posa e conservazione. L'elevata durabilità del materiale è garantita dalla struttura compatta e dalla capacità della magnesite di proteggere le fibre di legno dall'invecchiamento e dall'attacco di muffe e microrganismi. In condizioni standard, la vita utile dei pannelli supera gli 80 anni, rendendoli un investimento di lungo periodo per qualsiasi progetto edilizio.

■ Sul fronte della sicurezza, i pannelli Heradesign rispettano rigorosi standard di reazione al fuoco. La versione standard è classificata B-s1, d0 secondo la normativa EN 13501-1, mentre le varianti A2 offrono una resistenza ancora superiore con una classificazione A2-s1, d0, rendendole adatte per edifici con requisiti di sicurezza antincendio più stringenti. Questa caratteristica è ottenuta grazie a una speciale formulazione che mantiene inalterate le prestazioni acustiche e meccaniche del prodotto.

■ Heradesign si distingue anche per l'impegno nei confronti dell'ambiente. I pannelli sono realizzati con legno certificato FSC e PEFC, proveniente da foreste gestite in modo responsabile.

Il processo produttivo prevede un innovativo sistema di recupero del legante magnesite, che consente di ridurre le emissioni di CO<sub>2</sub> di circa 4.000 tonnellate l'anno e di evitare il trasporto di materiali di scarto in discarica, contribuendo a diminuire l'impatto ambientale complessivo della produzione.

Inoltre, Heradesign ha ottenuto la certificazione Cradle to Cradle Gold per i colori naturali e bianco, attestando il rispetto di criteri rigorosi in termini di salute dei materiali, riutilizzo delle risorse e gestione sostenibile della produzione.



■ L'installazione dei pannelli Heradesign® è studiata per garantire massima versatilità e semplicità di posa. Esistono tre principali sistemi di montaggio:

- **Sistema C (installazione con profili a T a vista):** permette una posa rapida e agevole, con la possibilità di rimuovere e sostituire facilmente i pannelli.

- **Sistema B (montaggio a vite su profili CD o su legno):** offre una soluzione stabile e sicura, particolarmente indicata per applicazioni che richiedono una maggiore resistenza agli impatti.

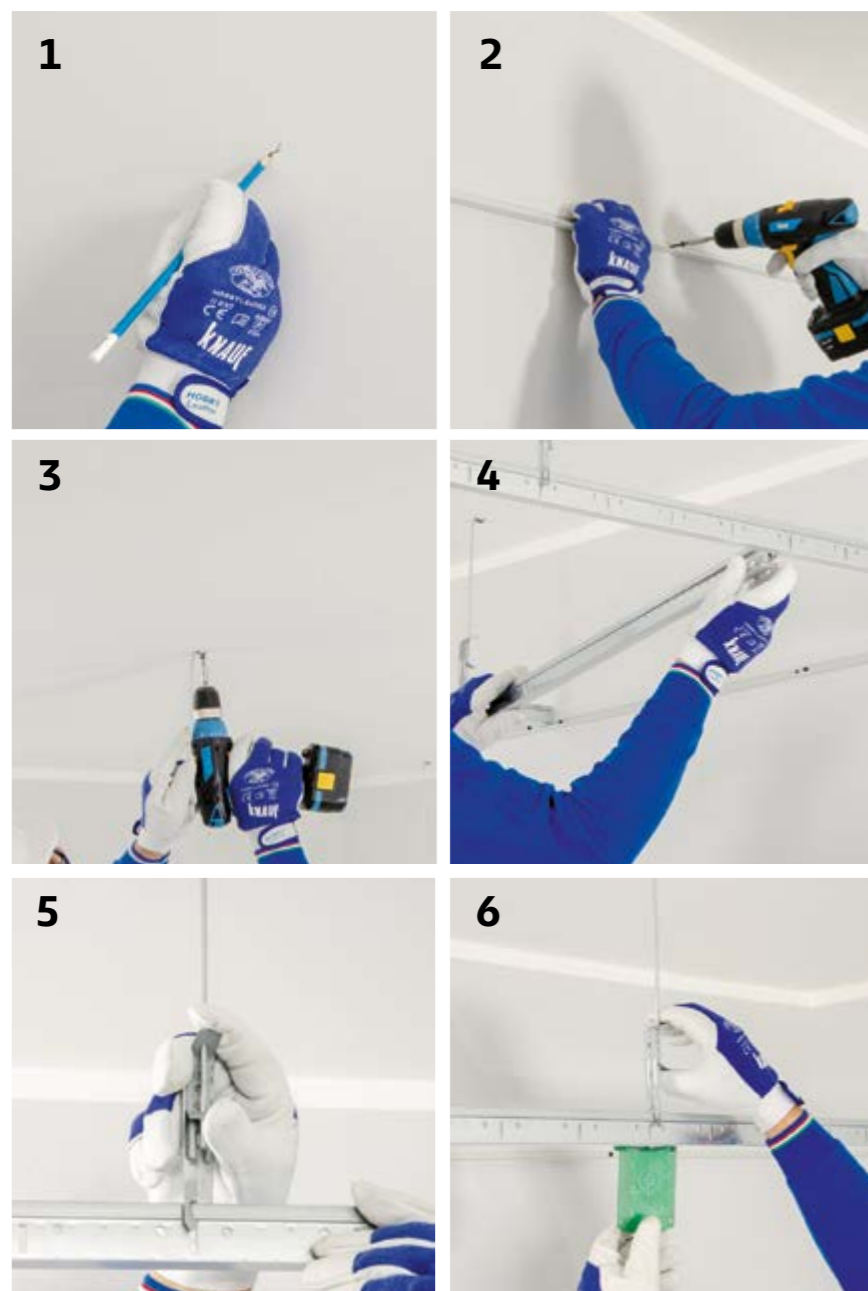
- **Sistema A (installazione con profili a T nascosti):** garantisce un aspetto uniforme e senza interruzioni visive, ideale per progetti che puntano a un'estetica più raffinata.

■ La gamma di bordi disponibili consente di adattare i pannelli ai diversi sistemi di installazione, assicurando compatibilità con la maggior parte delle strutture di sospensione presenti sul mercato. La precisione dimensionale dei pannelli, con tolleranze ridotte a ±1 mm, semplifica ulteriormente la posa e garantisce un risultato finale impeccabile.

In sintesi, i pannelli Heradesign rappresentano una soluzione completa per il controllo acustico e l'estetica degli spazi interni.

■ Grazie alla combinazione di prestazioni tecniche avanzate, sostenibilità ambientale, facilità di installazione e possibilità di personalizzazione, si confermano una scelta ideale per i professionisti del settore. L'attenzione ai dettagli costruttivi e la qualità certificata del prodotto garantiscono risultati eccellenti in ogni tipo di applicazione, contribuendo a migliorare il comfort e il benessere negli ambienti in cui vengono installati.





## LA STRUTTURA

1. Con l'aiuto della livella laser si traccia la quota del controsoffitto e si segna la linea perimetrale per la posa dei profili a L con il battifilo o con una matita. Si traccia la quota in corrispondenza del bordo superiore del profilo a L, per non lasciare segni sul muro eventualmente già pitturato.

2. Il profilo perimetrale si fissa con sistemi adatti al supporto; considerato che la struttura rimane a vista, è opportuno effettuare tagli accurati in corrispondenza degli angoli aperti o chiusi; le giunzioni in corrispondenza di angoli e spigoli vanno fatte con precisione tagliando i profili a 45°.

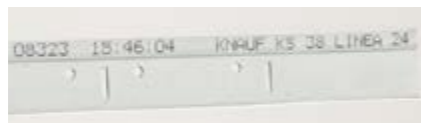
3. Completato il perimetro si traccia a soffitto la posizione dei pendini: in linea generale, i profili primari si montano con un interasse di 1200 mm e quello dei pendini sarà di 1200 o 900 mm, in funzione del tipo di pannello che si andrà a montare.

4. Si posizionano i profili lunghi 1200 mm a interassi di 600 mm e si interpongono tra essi i profili trasversali da 600 mm, che si agganciano nelle asole tramite un sistema a click o a scatto.

5-6. Via via che si compone la struttura portante, con l'aiuto del laser e della placchetta di riscontro, si livellano i profili agendo sul gancio a molla dei pendini.

## PROFILI E PENDINI

Tutto l'occorrente per comporre la struttura fa parte del sistema KS38, linea 24: profilo portante primario, profili trasversali da 1200 e da 600 mm, profilo perimetrale a L; i pendini, a seconda dei casi, possono essere del tipo con molla doppia o con gancio SAH10-Plus.

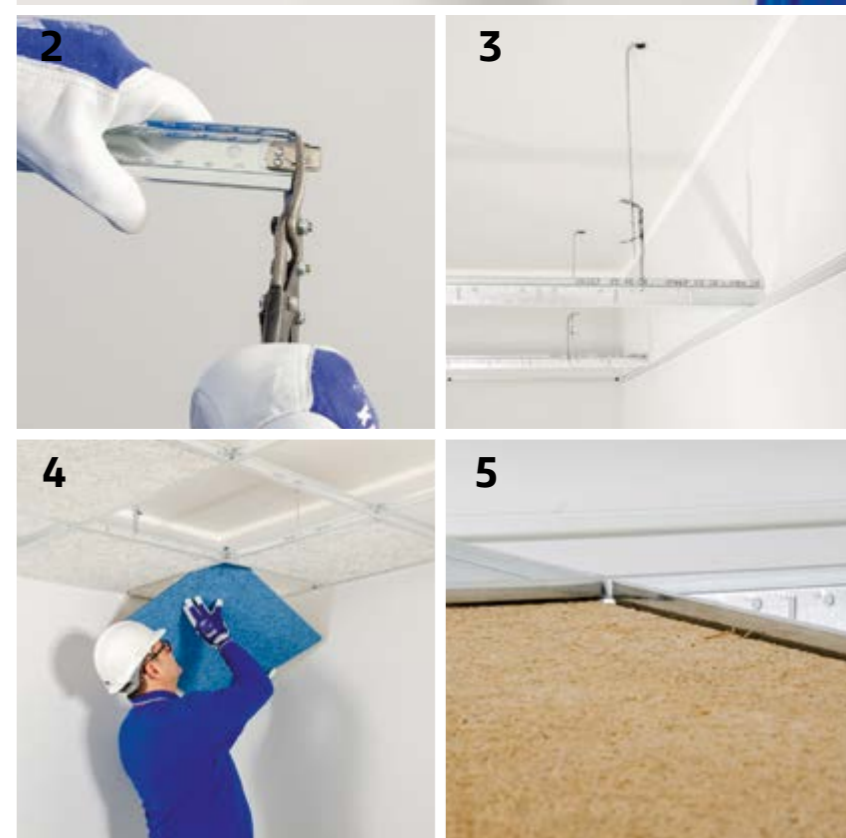


## LA POSA A SCACCHIERA

1. I profili trasversali che collegano la struttura pendinata al profilo a L perimetrale vanno montati in un secondo momento, perché se ci fossero problemi di allineamento o di fuoriquadro delle pareti verrebbero trasferiti alla struttura appena realizzata. Si inizia a disporre i pannelli a mo' di scacchiera, alternando vuoti e pieni, inserendoli dal basso e facendoli appoggiare sulle ali dei profili, in modo che la struttura si autoinquadri.

2-3. Terminata la posa a scacchiera si adattano in lunghezza i profili trasversali necessari a completare la fascia perimetrale.

4-5. Si completa il controsoffitto con l'inserimento dei pannelli restanti. Non essendoci alcun elemento di fissaggio l'intercapedine rimane facilmente ispezionabile.



## COLORI SENZA LIMITI

I pannelli Heradesign possono essere forniti in colori standard e, su richiesta, in qualsiasi colore delle gamme RAL o NCS: vengono utilizzate pitture ai silicati o a dispersione che non alterano le proprietà acustiche del materiale.



**ORDITURA PRIMARIA E SECONDARIA**



**TUTTO CON UN SOLO PROFILO**

La struttura primaria e secondaria viene realizzata con profili 60x27 mm (1); se non serve particolare resistenza o rigidità si possono utilizzare i pendini a occhio, abbinati al gancio combinato tipicamente utilizzato per i Nonius. Elemento fondamentale è il cavallotto che si inserisce da sopra (2) nei punti di intersezione tra profili primari e secondari dopo aver ripiegato le alette (3).



1-2. Per la tracciatura della quota e il fissaggio dei profili perimetrali si segue lo stesso criterio, con la differenza che sul dorso dei profili si applica il nastro di separazione acustica.

3-4. I pendini a occhio, in questo caso, devono essere abbinati al gancio combinato per essere collegati ai profili dell'orditura primaria, che vanno in appoggio sull'ala superiore dei profili guida perimetrali.

5-6. Si tracciano quindi gli interassi dei profili secondari, le cui estremità vanno inserite all'interno delle guide perimetrali.

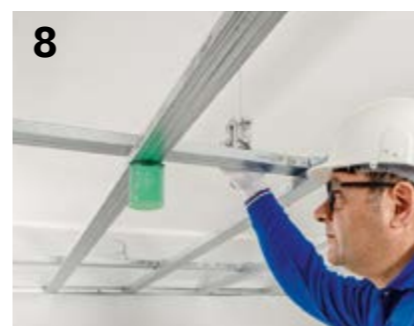
7. Dopo aver collegato i profili primari e i secondari (vedi box a lato) si controllano gli allineamenti e gli interassi...

8... e, utilizzando la livella laser in combinazione con la placchetta magnetica, si regola l'altezza agendo sulla molla del gancio combinato.

9. L'interasse tra profili primari e pendini è di 900 mm. Con pannelli spessore 15 mm, l'interasse della struttura secondaria è di 400 mm.

10. In questo caso si è scelto di utilizzare i pannelli nel formato 1200x600 mm, spessore 15 mm, seguendo una posa sfalsata tra le file. Spessori superiori richiedono l'impiego di pendini Nonius e interassi della struttura secondaria di 600 mm.

11. Con l'aiuto di un puntello telescopico con registro a una mano, una sola persona può procedere al posizionamento e al fissaggio di tutti i pannelli. Si noti che il lato corto ricade correttamente al centro del profilo, garantendo uno spazio di fissaggio analogo per il pannello successivo.

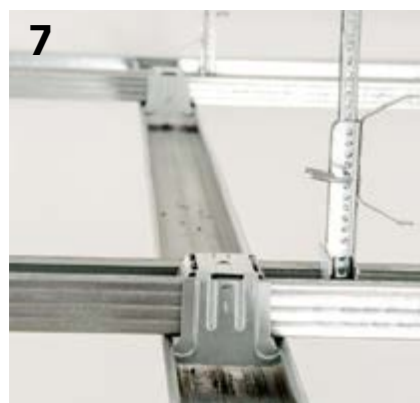
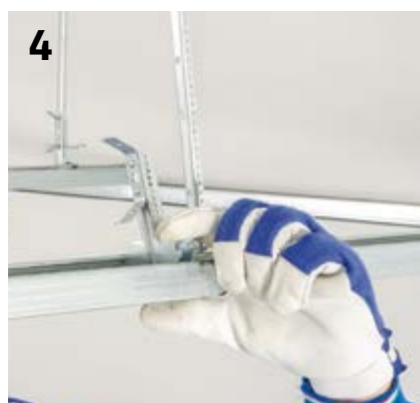
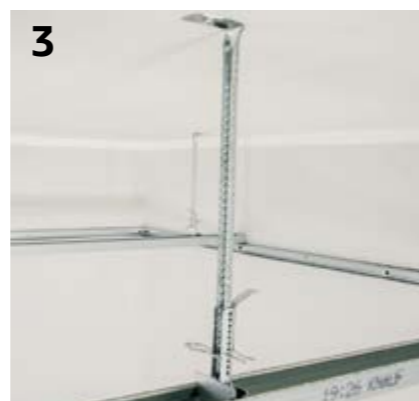




**LA PENDINATURA  
CHE FA LA DIFFERENZA**

1. Qualora fosse necessario realizzare il sistema B con caratteristiche di resistenza agli urti, o per supportare pannelli da 25 o 35 mm, la struttura portante richiede l'impiego dei pendini Nonius uniti al gancio combinato tramite copiglio.

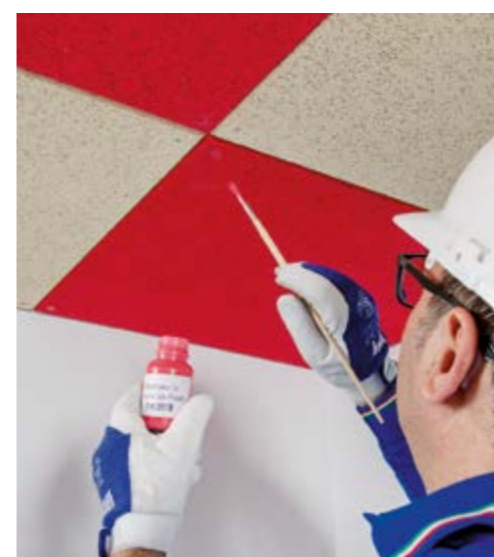
Per il resto, le fasi costruttive illustrate nelle foto da 2 a 9 seguono lo stesso criterio del sistema B spiegato nelle pagine precedenti, con la differenza che tra i profili dell'orditura secondaria si mantiene un interasse di 600 mm.

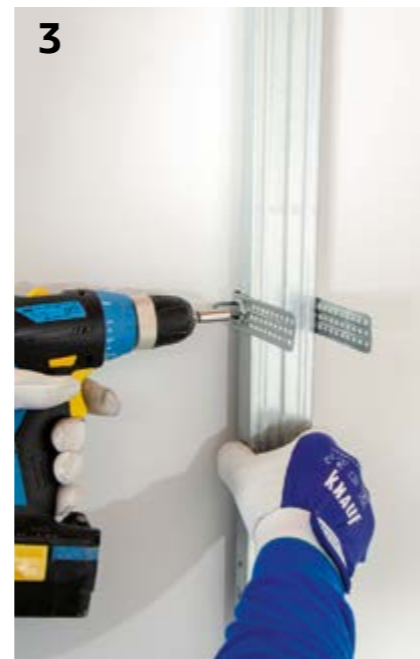
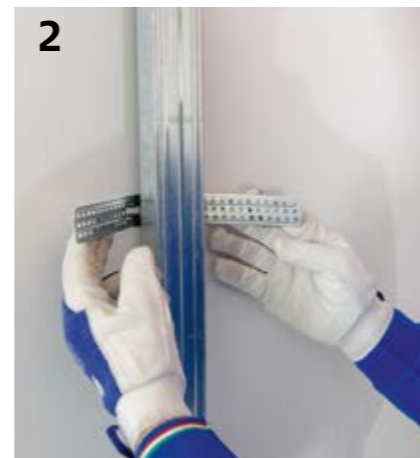


**AVVITATURA  
E RITOCCHI DOPO LA POSA**

Per garantire un perfetto risultato estetico, in dotazione con ogni ordine di pannelli Heradesign viene sempre fornita una confezione da 1 kg di colore corrispondente a quello dei pannelli (i flaconcini delle foto hanno solo un valore dimostrativo) che permette di ritoccare la superficie dei pannelli qualora in fase di montaggio o a posteriori si verificassero abrasioni superficiali.

Le viti normalmente vengono fornite di colore neutro e dopo il montaggio le loro teste possono essere anch'esse ritoccate con il colore in dotazione; tuttavia le viti possono essere richieste anche con le teste preverniciate nello stesso colore dei pannelli.

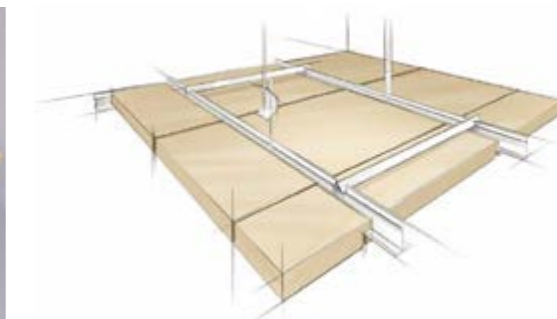




### SISTEMA CON ORDITURA NASCOSTA

I pannelli utilizzati per questa versione, nella quale la struttura rimane nascosta, sono provvisti di apposite sedi ricavate nello spessore in cui rimane annegato il profilo a T, sul quale si installano a scorrimento gli speciali pannelli.

Quest'ultimo profilo, rispetto a quello utilizzato nel sistema C in cui rimane a vista, è sempre alto 38 mm, ma la base misura 35 mm anziché 24; anche il profilo distanziatore è differente ed è quello che si vede a destra, appoggiato sul pannello, nella foto. In base alla tipologia del bordo sono possibili tre configurazioni: la versione VK10 rimane completamente smontabile.



### IL MONTAGGIO A PARETE

La struttura metallica per l'installazione dei pannelli Heradesign a parete è analoga a quella di una controparete in cartongesso: si predispone la cornice perimetrale con le guide (1).

I distanziatori universali verranno posti in verticale ad interasse di 600 mm, come anche i profili. Il collegamento tra distanziatore e profili avverrà tramite l'utilizzo di viti finta rondella punta chiodo (2,3).

Si procede quindi con il montaggio dei pannelli (4,5) inserendo una vite in ogni angolo a una distanza minima di 20 mm dai bordi del pannello.





## KCS CONTROSOFFITTI ampia gamma e qualità superiore

Dalla fusione di due marchi leader nei rispettivi settori nasce una gamma ancora più ampia di prodotti di alta qualità

### IL FATTO

Nel 2019 Knau AMF ed Armstrong Ceiling Solutions, due leader mondiali nella produzione di sistemi per controsoffittature, si sono uniti, dando vita alla Knau Ceiling Solutions, una potenza che si distingue per innovazione, qualità e sostenibilità.

L'integrazione tra i due marchi, forte della loro eredità e delle competenze congiunte, con la fusione delle reciproche esperienze e conoscenze dei settori, è destinata a generare nuove opportunità non solo per i clienti finali, ma anche per le imprese e gli studi di progettazione. Questi possono così avere a portata di mano soluzioni complete che uniscono efficienza funzionale e qualità dei risultati.

L'unione delle forze tra KCS e Knau segna un passo importante verso l'evoluzione e il potenziamento dell'offerta sul mercato. Con questa collaborazione, l'esperienza consolidata di Knau Ceiling Solutions diventa un valore aggiunto per i clienti, permettendo loro di accedere a una gamma di prodotti ancora più ampia e specifica per ogni esigenza, il tutto con un servizio unico, logistica ottimizzata e supporto tecnico qualificato. Gli applicatori beneficeranno di soluzioni avanzate, certificate e adatte a rispondere alle crescenti richieste di sostenibilità.

Inoltre, questa sinergia offre loro la possibilità di utilizzare prodotti di qualità, contribuendo a migliorare ulteriormente l'efficienza e i risultati finali.

Con questa dichiarazione Fabrizio Chiesa, Product Manager Knau, presenta la fusione di due marchi storici e la creazione di un gruppo leader nella produzione di sistemi per controsoffittature. È importante comprendere

*bene cosa questo fatto comporti per architetti, progettisti, applicatori e utilizzatori finali.*

Questa unione non è solo una semplice collaborazione, ma un vero e proprio incontro di titani che ridefinisce gli standard del settore.

I clienti possono ora accedere a una gamma di prodotti ancora più vasta e di eccellente qualità, beneficiando di un servizio unico e personalizzato.

La logistica ottimizzata e il supporto tecnico qualificato assicurano un'efficienza superiore e una risposta pronta alle esigenze del mercato, soprattutto in termini di sostenibilità e innovazione.

*Chi deve attendersi da questa fusione i benefici e le opportunità migliori? Gli utilizzatori finali o anche altre fasce di professionisti attenti alle novità del settore edilizio?*

L'integrazione tra i due brand apre nuove opportunità anche per le imprese e gli studi di progettazione, alzando l'asticella in termini di innovazione e qualità e ponendo le basi per soluzioni sempre più avanzate e rispondenti alle sfide contemporanee.

*Concretamente quali sono le proposte per il mercato dei controsoffitti che Knau è in grado di avanzare nel momento attuale, che è anche un momento di grandi cambiamenti politici ed economici?*

Multi-material: dai controsoffitti THERMATEX in fibra minerale e TOPIQ in lana di roccia, passando per i controsoffitti ARMSTRONG metallici fino ad arrivare ai sistemi HERADESIGN in fibra di legno-magnesite siamo in grado di offrire ai nostri clienti e progettisti una moltitudine di idee che possano anche soddisfare i requisiti acustici, antincendio, per un design sostenibile, duraturo e funzionale che trasforma gli spazi in un'esperienza unica.

Le persone devono sentirsi protette e a proprio agio negli ambienti di lavoro, di studio o nei propri spazi abitativi. I nostri sistemi di controsoffittature sono testati in materia di conformità, qualità e funzionalità: sicurezza del sistema fatto per durare!

*Nel complesso del settore dei sistemi a secco, in cui Knau si impone ormai da quasi cento anni per qualità e innovazione, quale spazio ha questa nuova sezione interamente dedicata ai controsoffitti?*

Il controsoffitto modulare è diventato un elemento chiave nel settore delle costruzioni e talvolta rappresenta una delle superfici più importanti all'interno degli ambienti.

La vasta gamma di soluzioni multimateriale che da oggi entrano a far parte dell'offerta di prodotti Knau ci permettono di essere l'unica azienda in grado di fornire ai clienti e progettisti sistemi di controsoffittature che stabiliscono nuovi standard in termini di sicurezza, comfort ed estetica.



FABRIZIO CHIESA  
PRODUCT MANAGER KNAUF



# NUOVO MARCHIO

per dire la qualità, la sostenibilità e la competenza di sempre

Knauf si prepara a festeggiare il suo centesimo anniversario di attività e la fortissima espansione vissuta in questi anni con un progetto volto ad affermare i valori che hanno reso l'azienda un punto di riferimento sicuro e affidabile in tutto il mondo



Knauf è un Gruppo multinazionale con una presenza globale che si estende in oltre 90 Paesi. Con circa 80 impianti per la lavorazione delle materie prime e oltre 300 impianti di produzione distribuiti su tutti i continenti, Knauf conta più di 41.500 collaboratori in tutto il mondo. Fondato negli anni '30, il Gruppo si è evoluto da azienda familiare a un network globale di aziende, affermandosi come punto di riferimento nel settore.

*Stando a questi dati l'azienda, tra qualche anno, compirà il suo 100esimo anno di attività. Come si prepara Knauf a celebrare questo importante anniversario?*

Considerando la fortissima crescita ed espansione che ha vissuto in questi anni e le numerose acquisizioni, si è ritenuto opportuno consolidare la leadership del nostro Brand con un progetto dedicato all'affermazione chiara e concreta dei valori che da sempre distinguono tutte le business unit della multinazionale e per la quale i nostri clienti si affidano a noi.

Ascoltando i nostri clienti di tutto il mondo, infatti, diventa molto chiaro che rappresentiamo valori molto precisi e concreti.

*Proviamo a vedere questi valori che potremmo identificare con qualità, sostenibilità e competenza e che vengono riassunti nella nuova promessa del marchio "Knauf: Build on us".*

Con questa dichiarazione, si afferma che Knauf è con chi costruisce, sempre. Indipendentemente dal progetto e dal luogo in cui si lavora, si può contare sull'azienda per ottenere risultati di valore e crescere con il suo supporto. Knauf, leader globale nei materiali per l'edilizia, continua a essere un punto di riferimento nel settore delle costruzioni, distinguendosi per questa filosofia, che pone al centro valori come qualità, sostenibilità e competenza.

*Ma cosa significa davvero "costruire su Knauf"?*

Non si tratta solo di un fornitore di prodotti, ma di un partner strategico che offre un ecosistema completo di soluzioni, competenze e supporto pensato per affrontare le sfide del presente e del futuro. Grazie a un'identità di brand forte e riconoscibile, Knauf riesce a trasmettere ogni giorno i suoi valori, rendendo tangibile e concreta la sua visione attraverso ogni punto di contatto con clienti e collaboratori.

"Build on Us." è una filosofia che guida ogni aspetto dei valori di Knauf. La nostra promessa è quella di essere un partner affidabile, su cui i nostri clienti possono sempre contare. Significa poter fare affidamento sulle nostre persone e soluzioni, con la certezza che ogni impegno sarà mantenuto e che la qualità sarà garantita in ogni fase del progetto.



NICOLE MAZZONE  
BRAND & COMMUNICATION MANAGER

*Knauf usa termini precisi per definire questo rapporto stretto con chi costruisce...*

Sì, il primo è Trustworthy: da decenni i clienti sanno che siamo affidabili e che possono sempre contare su di noi.

*Cosa significa invece essere "Hands-on"?*

Per noi significa essere sempre pronti ad agire dove necessario. Che si tratti di un cantiere, di un punto di distribuzione o dell'ufficio di un architetto, siamo lì, pronti a dare il nostro contributo, a lavorare fianco a fianco con i nostri clienti e a fare il passo in più per risolvere ogni esigenza.

*Chi si affida a Knauf per qualsiasi progetto di costruzione sa dunque di essere radicato in un'Organizzazione ad alte prestazioni e in grado di fornire costantemente prodotti eccellenti, capace di assicurare ai suoi clienti sempre risultati ottimali.*

È il concetto che definiamo High Performing, indica il nostro impegno nell'offrire soluzioni ad alte performance che si traducano in risultati eccellenti per i nostri clienti. I prodotti di alta qualità, le soluzioni innovative e la nostra continua ricerca del miglio-

>>>



mento in ogni area operativa fanno sì che collaborare con Knauf si traduca in esperienze eccezionali e soluzioni davvero efficaci.

L'applicatore di cartongesso svolge un ruolo cruciale nel settore delle costruzioni, e la sua fiducia nei materiali e nei sistemi che utilizza è fondamentale per il successo di ogni progetto.

*Con la filosofia "Build on Us.", Knauf è riuscita a conquistare questa fiducia, offrendo non solo prodotti di altissima qualità, ma anche un supporto costante e una visione orientata alle reali esigenze dei professionisti.*

"Costruire su Knauf" non significa semplicemente scegliere un fornitore, ma un partner su cui contare in ogni fase del processo, dalla progettazione alla realizzazione. I prodotti Knauf, dai pannelli ai profili metallici e accessori, sono sinonimo di eccellenza, realizzati con materiali resistenti, duraturi e precisi, che garantiscono un lavoro impeccabile e senza intoppi.

La precisione dei pannelli, con dimensioni e spessori uniformi, facilita il montaggio e riduce al minimo gli sprechi, mentre la versatilità delle soluzioni offerte soddisfa le più diverse esigenze, dalla resistenza al fuoco all'isolamento acustico e termico. Inoltre, ogni prodotto è progettato per garantire la massima sicurezza, rispettando le normative internazionali.

*Ma dove sta il segreto di questo rapporto di fiducia che è alla base dei successi dell'azienda e dei grandi risultati che professionisti, applicatori e utilizzatori finali possono ottenere?*

Investendo continuamente in ricerca e sviluppo, Knauf semplifica il lavoro dell'applicatore, creando sistemi a secco leggeri, facili da trasportare e rapidi da installare, riducendo i tempi di lavoro e migliorando l'efficienza in cantiere.

L'azienda propone soluzioni integrate, in cui ogni elemento, dai pannelli ai fissaggi, lavora in perfetta sinergia per garantire risultati ottimali. L'innovazione è un altro valore fondamentale che ha portato alla creazione di prodotti come i pannelli resistenti al fuoco e all'umidità, pensati per rispondere alle sfide più complesse.

Non solo materiali di qualità, ma anche un supporto continuo attraverso corsi di formazione, tutorial e assistenza tecnica, che permettono agli applicatori di sfruttare al meglio ogni soluzione proposta. In questo modo, Knauf si conferma come un partner affidabile, che accompagna gli applicatori in ogni fase del loro lavoro, assicurando sempre risultati eccezionali e senza sorprese.



# Build on us.

## COSTRUIRE CON NOI

*La nuova brand identity del Gruppo non fa che confermare l'impegno di Knauf a lavorare in maniera agile e trasparente e sottolinea una promessa nei confronti degli applicatori che si rinnova ogni giorno.*



# AQUAPANEL

## sistemi a secco per pareti esterne

*Un sistema di costruzione a secco semplice e veloce, ottimale per nuove costruzioni, ristrutturazioni o miglioramenti energetici*



**A**quapanel è un sistema a secco a base di pannelli in cemento rinforzato, pensato per garantire resistenza, durabilità e velocità di posa in ogni tipo di progetto, da nuove costruzioni a ristrutturazioni e interventi di efficientamento energetico. La sua versatilità lo rende idoneo a molteplici contesti, offrendo soluzioni che rispondono pienamente alle attuali normative edilizie e alle esigenze di sostenibilità. Grazie a una composizione avanzata e a un sistema costruttivo flessibile, Aquapanel permette di ottenere risultati di elevata qualità tecnica e architettonica.

■ La linea Knauf Aquapanel Outdoor consente di realizzare pareti esterne leggere e performanti, che non solo garantiscono protezione dagli agenti atmosferici, ma si prestano anche a lavorazioni architettoniche sofisticate. Le lastre, infatti, possono essere piegate e modellate per creare geometrie complesse, integrandosi facilmente con finiture quali pitture, intonaci, piastrelle o rivestimenti decorativi. Il sistema semplifica inoltre la gestione dei dettagli esecutivi, come l'inserimento di serramenti o l'installazione di impianti, riducendo tempi e costi di cantiere.

■ Un vantaggio distintivo è la resistenza all'esposizione diretta agli agenti atmosferici fino a sei mesi senza la necessità di finitura immediata. Questo consente di proseguire parallelamente con le opere interne, come il

montaggio di orditure o l'isolamento, ottimizzando l'intero processo edilizio. Il sistema offre eccellenti prestazioni termoacustiche grazie a una struttura multistrato che abbina isolamento interno e pareti ventilate, limitando la formazione di ponti termici.

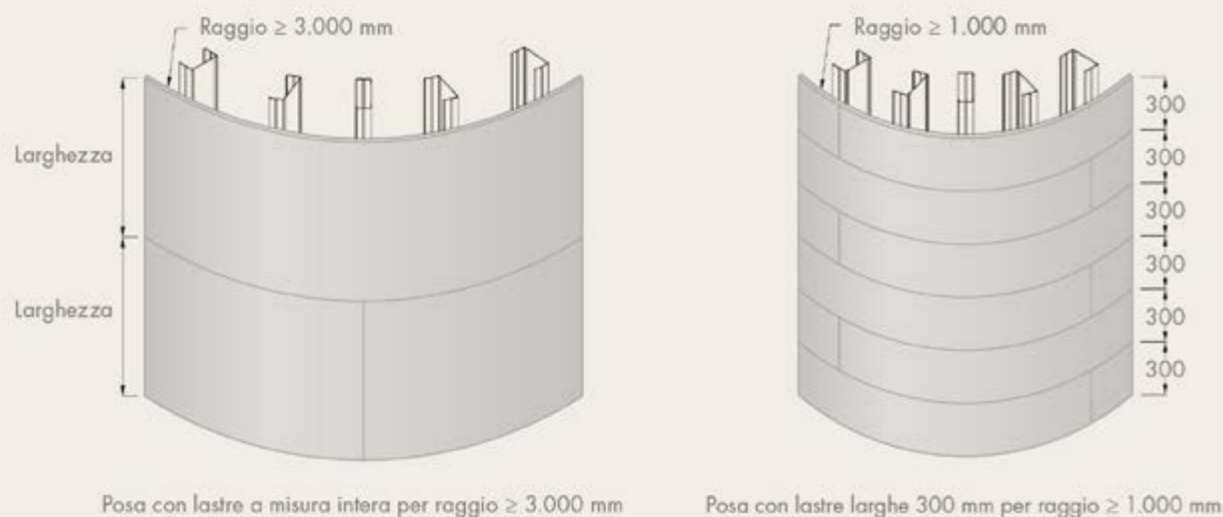
■ Aquapanel garantisce un'elevata protezione dall'umidità, con barriere al vapore abbinate a materiali traspiranti che favoriscono la corretta evacuazione della condensa. In ambito antincendio, i componenti principali sono incombustibili, mentre le membrane sono progettate per dissiparsi in sicurezza. Le pareti possono raggiungere facilmente classi di resistenza al fuoco EI30 ed EI60.

■ Dal punto di vista antisismico, il sistema offre maggiore duttilità rispetto alle pareti massive, limitando i danni anche in caso di eventi estremi. Sul fronte acustico, la struttura contribuisce a un isolamento superiore grazie all'effetto molla-massa e all'ottimizzazione dello spessore delle stratigrafie.

■ La leggerezza di Aquapanel consente di ridurre i carichi sulle fondazioni e i costi di movimentazione in cantiere. Inoltre, il minor spessore della parete libera superficie utile interna, migliorando la redditività dei progetti immobiliari. Aquapanel si conferma così una soluzione efficiente, flessibile e sostenibile per la realizzazione di facciate ad alte prestazioni.



## Posa in opera di AQUAPANEL® CEMENT BOARD OUTDOOR con diversi raggi di curvatura

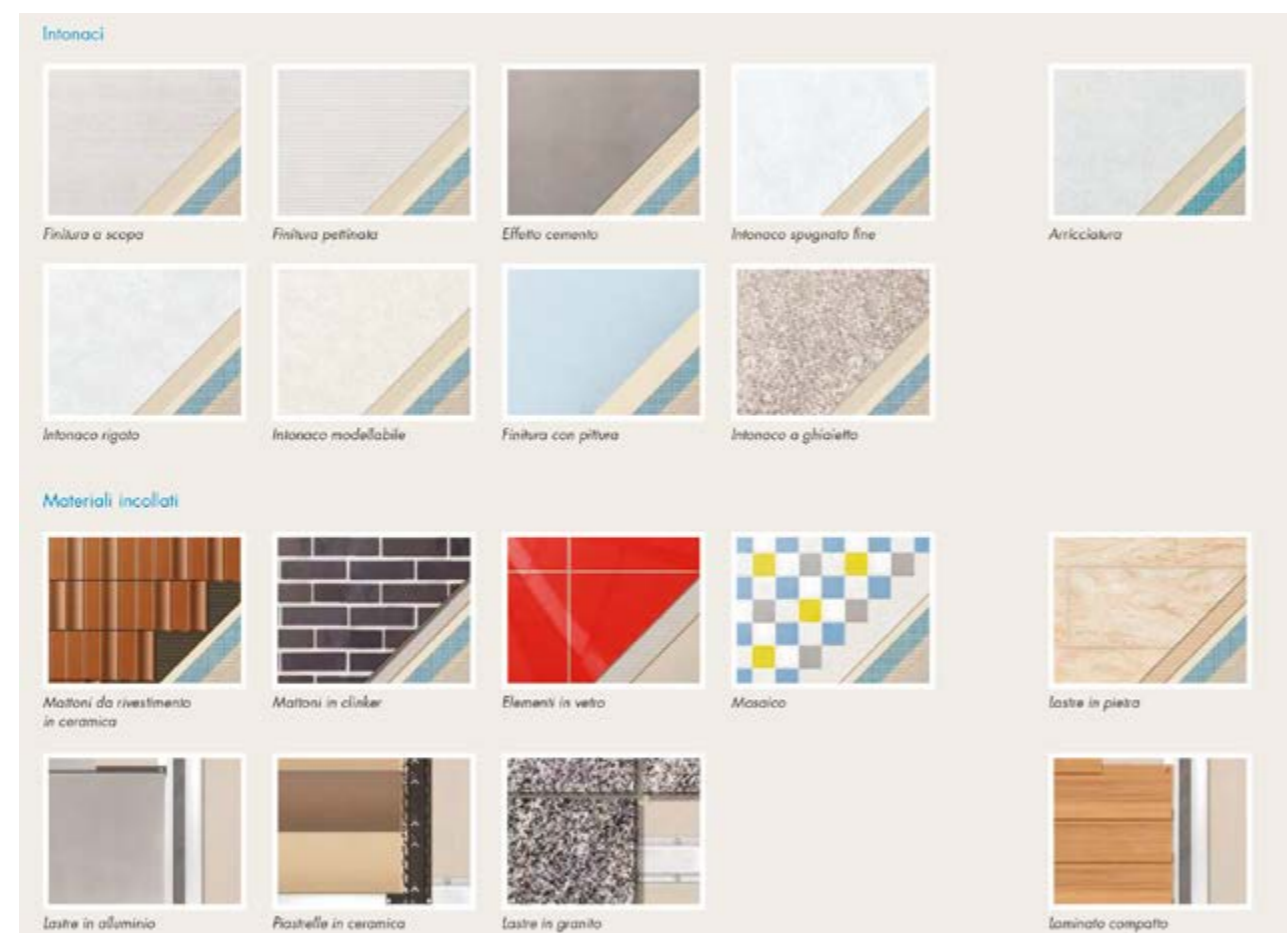


## ANCHE IN CURVA

La lastra intera può arrivare a un raggio di curvatura di 3 metri, mentre con una striscia da 300 mm si può arrivare a un raggio di 1 metro per realizzare sia pareti curve sia archi o soffitti a volte.

## COME RIFINIRE LA SUPERFICIE

Grazie alla compatibilità con un'ampia gamma di finiture superficiali, dalla pittura agli intonaci ai materiali incollati, le soluzioni Knauf per pareti esterne offrono illimitate possibilità creative. Si possono inoltre applicare numerosi sistemi di rivestimento anche su soluzioni a basso spessore con isolante integrato all'interno della parete a secco.



# UN MODO DI COSTRUIRE

## innovativo, affidabile e durevole

È da più di 25 anni che Knauf sta trasformando il modo di costruire grazie ai Sistemi a Secco per Pareti Perimetrali Aquapanel, diventando sinonimo di affidabilità e durabilità.

*Con queste parole Francesco Fiorindi, Product Manager Aquapanel, puntualizza subito il ruolo che Knauf con i suoi prodotti di avanguardia continua a ritagliarsi nel mondo dell'edilizia. Ma come stanno oggi le cose in questo settore?*

Il mercato delle costruzioni a secco per l'esterno è in continua evoluzione, diventando sempre più maturo e prontamente accettato. Ormai la progettazione si sta orientando in maniera preponderante su queste soluzioni, infatti il mercato di riferimento è più che raddoppiato negli ultimi anni e il trend è in continua crescita anche per gli anni a venire.

*In che modo Knauf ha saputo essere protagonista di questo processo evolutivo?*

Negli ultimi anni non solo abbiamo saputo rispondere alle esigenze di tutta la catena del valore (progettisti, installatori e distributori), ma abbiamo anche creato in Italia un team dedicato, composto da persone con ruoli specifici, con l'obiettivo di consolidare la leadership non solo tecnica, ma anche di mercato. La crescita del mercato testimonia una consapevolezza delle risposte efficaci che i sistemi a secco offrono ai requisiti dei cantieri. Questi sistemi sono più efficienti e producono meno spreco d'acqua, essendo leggeri e meno gravosi. Oggi, tutte queste caratteristiche si traducono in maggiore affidabilità.

*Ma quali sono le prestazioni che i sistemi a secco Knauf offrono come risposta concreta alle esigenze del mercato?*

Con oltre 25 anni di esperienza nella costruzione di case e strutture con Aquapanel, siamo in grado di garantire durabilità, un concetto che va a pari passo con quello della sostenibilità ambientale attraverso la riduzione degli scarti.

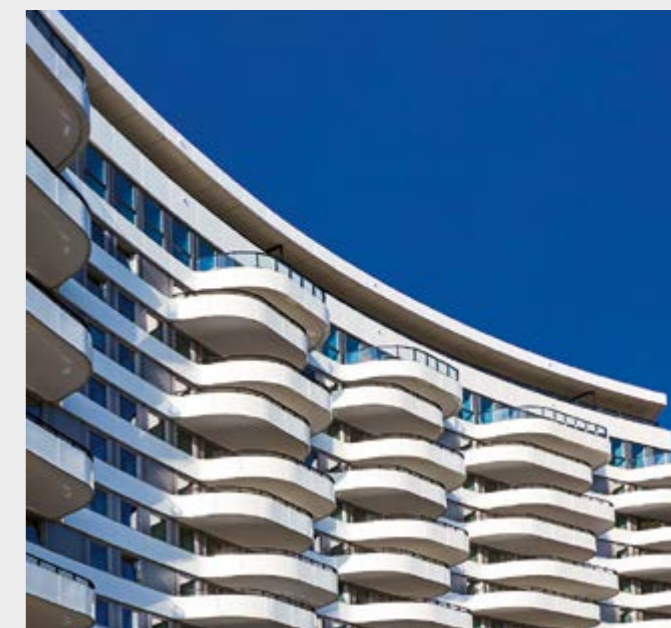
*Per quale motivo Knauf, che è pioniera in fatto di innovazioni tecnologiche, sente l'impegno a costruire rapporti di partnership con altre aziende?*

La strategia di sviluppo del mercato punta a diversificare il business e creare sinergie tecniche e partnership con altre industrie, fornendo la possibilità di completare i nostri pacchetti con soluzioni aggiuntive. Attualmente, siamo leader nel settore degli involucri edilizi, sia per nuove costruzioni sia per ristrutturazioni, offrendo soluzioni a diversi livelli prestazionali. Grazie alle partnership, possiamo fornire al mercato un pacchetto completo.

Proponiamo anche sistemi integrati al concetto di abitazione, collaborando con Hilti per le facciate ventilate e Scaffsystem con il sistema Mechano Advanced Steelframe. Essi forniscono la componente strutturale, mentre noi ci occupiamo delle componenti non strutturali, incorporandole con altre soluzioni di coperture e impianti per offrire un pacchetto "chiavi in mano" completamente a secco.



FRANCESCO FIORINDI  
PRODUCT MANAGER AQUAPANEL





## MECHANO ADVANCED STEEL FRAME costruire in acciaio insieme a Knauf

La soluzione costruttiva a secco completa e tecnologicamente avanzata per progetti di edilizia residenziale e commerciale

Le eccellenti performance di Aquapanel Cement Board Outdoor sono ideali per la realizzazione di facciate ad alte prestazioni e coniugate con le soluzioni costruttive in acciaio di Scaffsystem danno vita a una soluzione costruttiva a secco tecnologicamente avanzata per progetti di edilizia residenziale, sociale e commerciale.

**Molteplici i campi di applicazione e i vantaggi.** Il sistema soddisfa opportuni standard prestazionali in termini di sicurezza sismica, durabilità e sostenibilità. Mechano garantisce l'ottimizzazione dei tempi realizzativi, di gestione del cantiere, un ridotto impiego di risorse, la parziale riciclabilità dei materiali a fine vita.

L'integrazione dell'involucro Knauf (lastra Aquapanel Outdoor certificata 50 anni) rappresenta la più innovativa tecnologia per l'isolamento degli edifici, in grado di assicurare eccellenti prestazioni termiche, acustiche e di resistenza al fuoco. Funzionalità e sicurezza garantiscono un'ideale armonia tra ambiente esterno e comfort interno.

**Mechano Advanced Steel Frame e il sistema in cemento armato a confronto.** Oggi i temi di confronto che determinano la preferenza di un sistema costruttivo rispetto ad un altro sono molteplici, non sempre questi trovano evidenza chiara soprattutto laddove ci si ritrova a confrontare sistemi costruttivi molto differenti tra loro. Ecco alcune evidenze che possono aiutare committenti e prescrittori a comparare il sistema costruttivo a secco Mechano Advanced Steel Frame con le tradizionali costruzioni in calcestruzzo.

**LEGGEREZZA.** Grazie alla struttura in acciaio altamente resistente e al rivestimento "a secco", la riduzione del peso raggiunge il 75% rispetto alle strutture in CLS. Questi vantaggi si trasferiscono anche sugli altri componenti costruttivi, traducendosi in platee di fondazione più leggere e sostenibili.

**VELOCITÀ DI REALIZZAZIONE.** Il sistema Mechano Advanced Steel Frame, totalmente bullonato, richiede tempi di realizzazione dimezzati rispetto alle soluzioni tradizionali.

**CONTROLLO DELLA QUALITÀ.** Il ciclo di produzione e ciclo di vita del sistema costruttivo Mechano Advanced Steel Frame sono certificati a livello internazionale (LCA, EPD international).

**PRECISIONE E GESTIONE DEL CANTIERE.** Il cantiere è sempre pulito, gli assemblaggi sono rapidi e precisi e il risultato finale è perfettamente controllato, senza sorprese in fase di posa.

**NESSUN LIMITE ALLA CREATIVITÀ.** Con Mechano Advanced Steel Frame il progettista non avrà limiti alla propria creatività. Il sistema può adattarsi facilmente ad ogni tipo di esigenza architettonica, progettuale o impiantistica.

**SOSTENIBILITÀ ED EFFICIENZA ENERGETICA.** I materiali sono facilmente riutilizzabili e riciclabili, e il minor carico di trasporto comporta un risparmio in termini di emissioni di CO<sub>2</sub>. Anche i consumi energetici sono ottimizzati grazie all'involucro Knauf ad elevate prestazioni.



**STRUTTURE IN ACCIAIO  
DI SCAFFSYSTEM  
E SISTEMI DI INVOLUCRO  
EDILIZIO DI KNAUF**

Mechano Advanced Steel Frame garantisce l'ottimizzazione dei tempi di realizzazione, di gestione del cantiere, un ridotto impiego di risorse, nonché la parziale riciclabilità dei materiali a fine vita. L'integrazione dell'involucro Knauf rappresenta la più innovativa tecnologia per l'isolamento degli edifici, con eccellenti prestazioni termiche, acustiche e di resistenza al fuoco.





NUOVO VIDEO DI POSA  
AQUAPANEL OUTDOOR



POSA DI UNA PARETE  
AUTOPORTANTE CON  
FINESTRA

## VEDERE AQUAPANEL® IN AZIONE

Il canale YouTube propone istruzioni sui prodotti e video esplicativi su moltissimi argomenti, dall'installazione alle opzioni di finitura, passando per la realizzazione di pareti curve.

L'intera offerta è disponibile in qualsiasi momento e il canale, regolarmente

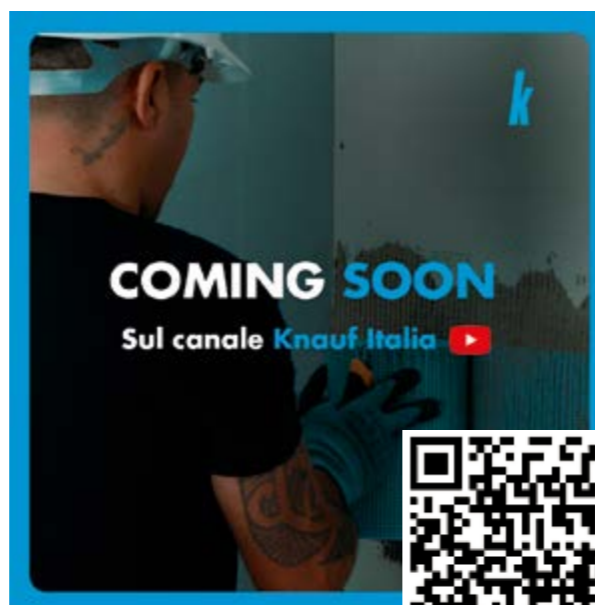
aggiornato con i video più recenti, è diventato il primo posto da visitare per trovare nuovi contenuti su AQUAPANEL®.

I video, sempre freschi e attuali, propongono le più svariate soluzioni applicative delle lastre Knauf installate da esperti applicatori



NUOVO VIDEO DI POSA:  
CONTROPARETE AQUAPANEL INDOOR  
A GIUNTI STUCCATI

Guarda ora il video di posa



COMING SOON  
Sul canale Knauf Italia



SCOPRI DI PIÙ SUL NUOVO VIDEO DI POSA

# AEROSKIN: LA TECNOLOGIA che unisce Knauf Aquapanel e Hilti

La soluzione di sistema Knauf - Hilti rappresenta un'innovazione nel settore delle facciate ventilate, offrendo una combinazione ottimale di isolamento termico, design, resistenza agli agenti atmosferici, sostenibilità e semplicità di montaggio. Può descrivere in modo più puntuale le prestazioni di questo sistema?

Si distingue per l'eccellente prestazione termica, potenziabile ulteriormente grazie alla mensola composita Hilti MFT-FOX VT, compatibile con il sistema Knauf, che consente di ottenere elevate prestazioni energetiche con spessori minimi di parete e isolante.

In termini di resistenza agli agenti atmosferici, la lastra Aquapanel Outdoor e il ciclo di finitura assicurano le massime prestazioni e una durabilità verificata attraverso cicli di invecchiamento e termo-igrometrici. La lastra in cemento Aquapanel Outdoor assicura un supporto stabile nel tempo e in classe di reazione al fuoco A1.



MARCO GAROFALO  
HEAD OF PRODUCT LIFECYCLE MANAGEMENT

AEROSKIN è un sistema dalle alte performance, ma consente anche di tenere conto dell'aspetto estetico che ha una notevole rilevanza nel modo di costruire oggi?

Il sistema Aeroskin consente una grande libertà creativa, permettendo di ottenere finiture personalizzate e di alta qualità con tecniche di lavorazione come pennellata, pettine o effetto calcestruzzo. Sono quindi garantiti eccellenti risultati anche sul piano estetico.

Volendo segnalare i due aspetti più significativi del sistema AEROSKIN, cosa sottolineerebbe?

Il sistema si distingue per l'alta resistenza ai carichi e alle sollecitazioni esterne, resistente a molteplici sollecitazioni, soprattutto se abbinato ai cicli di rasatura specifici, e per la sottostruttura Hilti calibrata sulle specificità tecniche di ogni progetto.

La semplicità di montaggio dell'intero sistema non solo riduce i tempi di costruzione, ma anche i costi di manodopera, grazie a innovativi sistemi di fissaggio diretto e ancoranti che consentono un'installazione rapida e sicura delle mensole e dei sistemi di isolamento.

Un criterio molto importante da considerare per un corretto modo di costruire oggi è la sostenibilità, valore a cui Knauf tiene in modo particolare...

È al centro del sistema AEROSKIN, che garantisce facciate efficienti dal punto di vista termico, robuste e durature, con componenti riciclabili e un impatto ambientale ridotto, certificato per molti elementi del sistema AQUAPANEL® e della sottostruttura Hilti.

La partnership tra Knauf Italia e Hilti non solo dimostra come le sinergie di competenze e valori possano generare soluzioni innovative, ma sottolinea anche l'importanza di un approccio sostenibile nel settore delle costruzioni.

Il sistema AEROSKIN rappresenta un passo significativo verso un futuro più sostenibile ed efficiente, con alte prestazioni che rispondono alle sfide contemporanee.

Scegliere AEROSKIN significa investire in un'architettura responsabile, dove sicurezza, efficienza energetica e rispetto per l'ambiente si integrano perfettamente, contribuendo a edifici che non sono solo funzionali, ma anche sostenibili per le generazioni future.



# ACCESSORI KNAUF

## nuovo ricco catalogo

Giunti, distanziatori, viti, ganci, cavallotti, pendini, molle, coppigli, clip, morsetti, squadrette, prolunghe, viti e tasselli per ogni tipo di lastra, nastri e sigillanti per stuccatura, botole, telai e supporti per idrosanitari: veramente tutto quello che serve per installare sistemi a secco con facilità e successo.



**K**nauf è orgogliosa di annunciare il lancio del nuovo Catalogo Accessori 2025, un punto di riferimento per tutti i professionisti del settore. Questa nuova edizione rappresenta un ulteriore passo avanti nell'impegno di Knauf per offrire soluzioni sempre più complete, innovative e di qualità, in grado di rispondere alle esigenze di un mercato in continua evoluzione.

■ Il nuovo catalogo si distingue per la sua completezza, offrendo una gamma di accessori ancora più ampia e diversificata. Ogni tipologia di accessorio è stata pensata per integrarsi perfettamente con il Sistema Costruttivo a Secco Knauf, garantendo prestazioni ottimali e massima affidabilità.

■ L'innovazione è da sempre uno dei pilastri della filosofia Knauf e il Catalogo Accessori 2025 non fa eccezione. Ogni prodotto è stato progettato per rispondere alle sfide del settore, offrendo strumenti avanzati che semplificano il lavoro quotidiano e migliorano la qualità delle realizzazioni.

■ Grazie a un costante investimento in ricerca e sviluppo, Knauf è in grado di proporre soluzioni all'avanguardia che si integrano perfettamente con il Sistema Costruttivo a Secco, garantendo risultati eccellenti in termini di

efficienza, sicurezza e sostenibilità. Garantiscono inoltre all'applicatore la sicurezza di un lavoro fatto più rapidamente e con la certezza del risultato finale.

■ Ogni accessorio è stato sottoposto a rigorosi controlli per garantire la conformità alle normative CEE e offrire ai professionisti del settore prodotti sicuri, affidabili e duraturi, accuratamente studiati e progettati per rispondere a una precisa e particolare esigenza.

Questa attenzione alla qualità non si limita ai singoli prodotti inclusi nel nuovissimo Catalogo Accessori 2025, ma si estende all'intero sistema Knauf per costruire a secco.

■ Il risultato è un'offerta integrata che rappresenta un supporto prezioso per gli applicatori, aiutandoli a lavorare con maggiore precisione, velocità ed efficacia.



### DAI CONTROFFITTI AI SANITARI

1. Un'ampia sezione è dedicata alle famiglie di accessori suddivisi per sospensione di soffitti ribassati, grandi luci, aggancio a putrelle di acciaio.

2. Per ogni esigenza di fissaggio vengono presentate le tipologie di viti e tasselli indicati per i vari tipi di lastre, di supporti e di carichi.

3. La finitura delle superfici è una fase delicata del lavoro: in base ai bordi delle lastre, nonché al grado di resistenza e al livello qualitativo richiesto, vengono indicati i nastri e i profili da utilizzare.

4. Una gamma completa di botole garantisce l'ispezionabilità di pareti e controsoffitti e la perfetta integrazione nelle superfici.

5. Per l'inserimento di porte scorrevoli nelle più svariate configurazioni sono disponibili telai completi e kit con i vari sistemi di movimentazione e chiusura delle ante.

6. Per installazione di idrosanitari o di carichi importanti sono previsti appositi accessori di rinforzo e sostegno specifici per tubature e varie tipologie di carichi.



# SOSTENIBILITÀ valore irrinunciabile

Publicato il “Bilancio di Sostenibilità 2023” in cui vengono raccontati con foto, grafici e testi i rilevanti risultati conseguiti e i progetti futuri



**P**ubblicato il bilancio di sostenibilità di Knauf relativo all'anno 2023! Questo corposo documento di ben 172 pagine, ricchissimo di grafici, tabelle e illustrazioni, offre una panoramica dettagliata delle strategie, delle operazioni e dei progressi di Knauf in ambito di sostenibilità ambientale e sociale. Fornisce una visione completa dell'impegno aziendale verso questi temi evidenziando non solo le dichiarazioni e gli obiettivi, ma anche i risultati concreti ottenuti nel tempo.

■ L'azienda si dedica a ridurre al minimo gli impatti ambientali negativi derivanti dalle proprie operazioni, mettendo a disposizione del mercato soluzioni innovative e ad alto rendimento che siano al tempo stesso sostenibili e in armonia con il rispetto della dignità umana. Anche nello sviluppo dei suoi prodotti, la sostenibilità è un tema centrale.

■ Il bilancio di sostenibilità di Knauf rappresenta un impegno chiave dell'azienda per la trasparenza e la responsabilità nei confronti dell'ambiente e della società. Descrive come Knauf si impegni a ridurre il proprio impatto ambientale attraverso una gestione efficiente delle risorse, la riduzione delle emissioni di gas serra e l'ottimizzazione dei processi produttivi per minimizzare i rifiuti. Viene inoltre illustrato l'uso di materiali riciclati nei prodotti, in linea con l'obiettivo di promuovere l'economia circolare.

■ Lo scopo di Knauf si riassume nello slogan “**Make tomorrow a home for all of us**” che è il motivo per cui l'azienda esiste e per cui opera ogni giorno. Lo si traduce così: assumiamo un ruolo attivo, orientati al futuro, in uno spazio di appartenenza, crescita, unione e riparo, con l'ambizione di non lasciare nessuno indietro, per 8 miliardi di esseri umani.



## 172 PAGINE DI IMPEGNI MANTENUTI

*Diviso in quattro grandi capitoli (Azienda, Business & Governance, Ambiente, Sociale), il bilancio presenta con dovizia di particolari tutte le iniziative portate avanti da Knauf nell'anno e tutti i progetti su cui l'azienda si impegna per il raggiungimento di altri esaltanti successi.*



**ROBERTO CLAVENNA**  
DIRETTORE GENERALE KNAUF ITALIA

Anche il 2023 è stato un anno importante per Knauf Italia, che ha perseguito con impegno e costanza gli obiettivi sfidanti nell'ambito delle tematiche ESG. Abbiamo rispettato gli impegni presi e proseguito il cammino di promozione di azioni orientate a un miglioramento continuo delle nostre performance legate alla qualità e al rispetto dell'ambiente, al benessere delle comunità e a una governance responsabile che rispetti i migliori standard di riferimento.

Il Bilancio di Sostenibilità è la dimostrazione che la nostra Azienda vuole avvalorare con trasparenza il proprio impegno, i risultati ottenuti e gli obiettivi che si è data al fine di garantire, sempre, a tutti i suoi partners, onestà e trasparenza sulle tematiche legate a etica, ambiente e solidità economica, affinché collaborare con Knauf Italia sia sempre una scelta sinonimo di chiarezza, condivisione e unanimità di intenti.

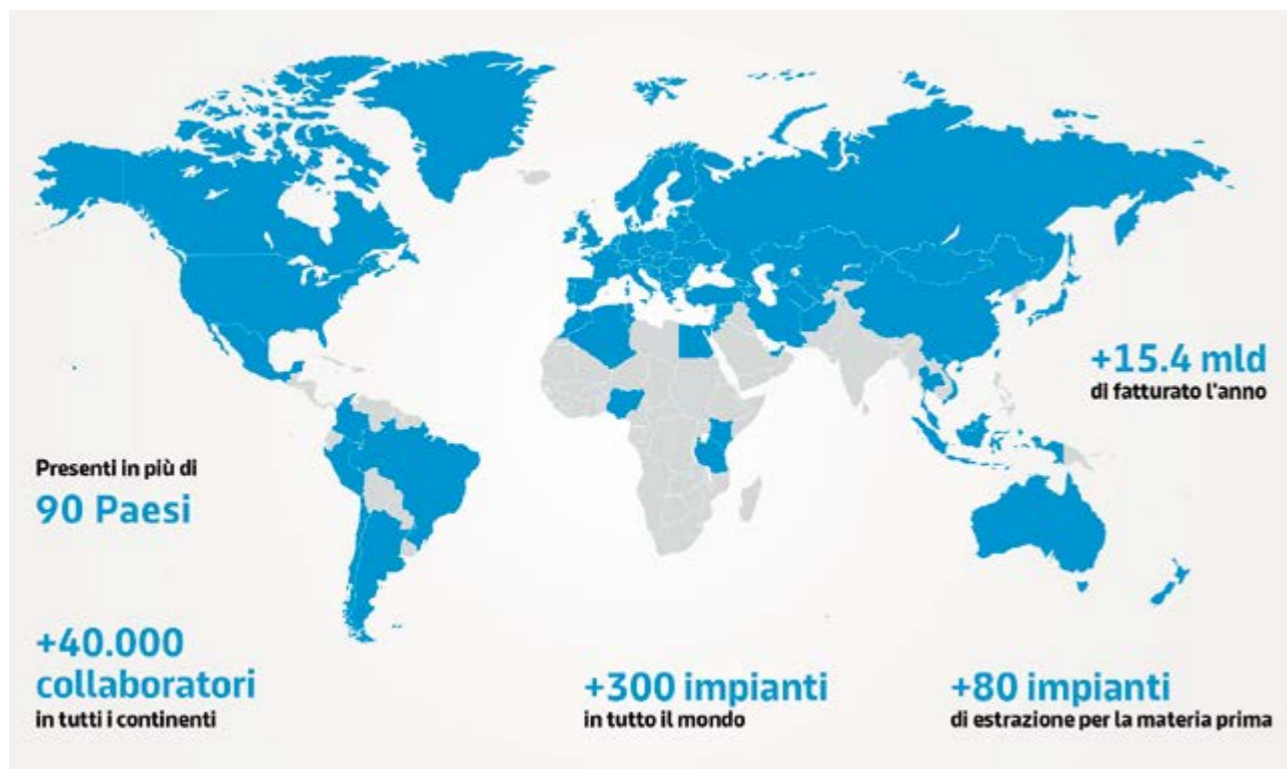
Facciamo del nostro meglio ogni giorno e continueremo a farlo affinché la filiera dell'edilizia leggera sia promotrice di

una sempre maggiore attenzione da parte del nostro mercato di riferimento che ha iniziato a lavorare sulle tematiche ESG con ritardo rispetto ad altri settori.

Le nostre soluzioni, i nostri servizi e i nostri prodotti sono orientati a consumare sempre meno risorse naturali e a tutelare tutto il patrimonio esistente, nel rispetto delle comunità e dei territori che ospitano i nostri impianti produttivi e le nostre Sedi. Lavoriamo ogni giorno affinché i nostri collaboratori possano ritenersi soddisfatti e appagati sul posto di lavoro, tuteliamo la salute e ci assicuriamo che questi principi siano validi lungo l'intera catena.

Il nostro impegno continuerà negli anni e siamo pronti a portare avanti importanti sfide di decarbonizzazione in un orizzonte di medio e lungo periodo.

Siamo orgogliosi di poter essere parte integrante di questo percorso di crescita e di evoluzione dell'intera filiera di riferimento, auspicando che tutti possano beneficiare di un futuro più sostenibile ed equo.



## KNAUF DIVISIONE PRINCIPALE DEL GRUPPO

Il Gruppo Knauf è composto da una serie di divisioni interne che contribuiscono a proporre al mercato un portfolio di prodotti ampio ed esteso. La Divisione principale del Gruppo da decenni è pioniera nell'innovazione delle soluzioni a base di gesso, un elemento fondamentale della storia che continua a guidare il cammino

di Knauf verso il futuro. In costante ricerca di innovazione, sviluppa soluzioni all'avanguardia per una vasta gamma di applicazioni. Le sue soluzioni in gesso sono utilizzate in settori come la costruzione a secco, gli intonaci, le facciate e i sistemi di pavimentazione, garantendo prestazioni efficienti ed economiche in

modo sostenibile grazie ai suoi avanzati processi di produzione. Dai benefici della regolazione della temperatura alla resistenza al fuoco, dall'efficienza energetica all'assorbimento acustico, i suoi sistemi contribuiscono a creare ambienti confortevoli in ogni contesto, che sia lavoro, vita o svago.



## KNAUF CEILING

È il risultato della fusione nel 2019 di due dei produttori di soffitti più riconosciuti al mondo. Offre una vasta gamma di soluzioni per soffitti multimateriali (minerali, metallici, in legno e lana di legno) oltre a soluzioni per sistemi a soffitto. Conta 11 siti produttivi in Europa, Asia e America Latina, circa 1650 collaboratori in tutto il mondo.

## KNAUF INSULATION

Nata nel 1978 negli USA, questa divisione del Gruppo Knauf offre soluzioni isolanti energeticamente efficienti e sostenibili, realizzate in lana minerale di vetro, lana minerale di roccia e lana di legno. Conta circa 6.000 collaboratori in più di 40 Paesi e 30 stabilimenti.

## KNAUF INDUSTRIES

Leader nella produzione di EPS, offre sistemi isolanti innovativi e sostenibili, è specializzata nel packaging, nella produzione di componenti tecnici, nel mercato di articoli stampati in resine cellulari, nell'iniezione di materie plastiche e nella termoformatura. Ha 40 unità produttive, circa 2000 addetti e un centro di ricerca.



PAOLA ANDRISANO  
SUSTAINABILITY MANAGER

Lavorare per preservare e tutelare il patrimonio esistente affinché le generazioni future possano usufruire e godere delle bellezze nel nostro Pianeta. Per farlo Knauf si impegna a ridurre al minimo gli impatti ambientali delle proprie attività e mettere a disposizione del mercato soluzioni altamente performanti e rispettose della dignità umana e dell'ambiente. Il nostro impegno nella redazione del Bilancio di Sostenibilità alla sua terza edizione è la dimostrazione di quanto la trasparenza verso i nostri stakeholders sia lo strumento con il quale comunichiamo i nostri impegni e le nostre prestazioni. La nostra Vision e la Mission derivano dall'im-

pegno che l'azienda ha assunto verso le persone e la natura. L'impegno assunto nei confronti delle persone si traduce, ad esempio, nell'elevata considerazione che abbiamo per i nostri lavoratori, dei quali sottolineiamo la professionalità, la formazione e la capacità di cooperare e collaborare per la soddisfazione del cliente. Nei riguardi di quest'ultimo, assumiamo rilevanti impegni, proponendoci sempre come partner e leader di mercato per la qualità e le performance dei nostri prodotti, ivi comprese quelle in ambito sostenibilità. L'efficienza con cui agiamo si estende anche all'ambito ambientale.



## I VALORI DEL GRUPPO KNAUF

**1. Umanità:** intesa in senso ampio come cura delle persone e dell'ambiente che si estrinseca attraverso l'agire con responsabilità sociale. Questo aspetto è di vitale importanza proprio per l'idea alla base dell'azienda: un'azienda di famiglia e una famiglia di aziende nella quale i valori sono trasmessi in ogni divisione.

**2. Imprenditorialità:** si manifesta attraverso il pensare e l'agire "fuori dagli schemi", promuovendo il cambiamento e l'innovazione, assumendo rischi calcolati.

Lasciamo molta autonomia alle realtà locali che vengono spinte a prendere iniziativa laddove lo ritengono opportuno, a valorizzare le esperienze che credono più importanti e a discutere, modificare e lavorare sul *modus operandi* aziendale in modo da raggiungere sempre i risultati prefissati.

**3. Partecipazione:** si manifesta attraverso l'assumersi le proprie responsabilità e prendere decisioni, incoraggiati da un clima di fiducia reciproca. Questo stimola l'espressione di nuove idee agendo come una grande squadra, instaurando un rapporto di reciproca lealtà non solo all'interno del Gruppo ma anche con tutti i soggetti con cui quest'ultimo fa business.



Questo aspetto è molto importante perché permette di sviluppare partnership a tutti i livelli contribuendo al rafforzamento del Gruppo nel suo complesso.

**4. Impegno:** si esprime nel cercare di ottenere il massimo, dando spazio alla crescita delle persone. Tutte le persone sono invogliate infatti ad acquisire padronanza e responsabilità, fornendo al cliente soluzioni sempre più performanti e sostenibili.

Questo principio si lega a quello precedente, dato che non ci può essere vero *commitment* senza una mentalità orientata alla imprenditorialità.



Nell'analisi dei temi materiali di questo ambito, consideriamo l'impatto che politiche e attività determinano per il raggiungimento degli obiettivi di sviluppo sostenibile delle Nazioni Unite – i.e. SDGs, Sustainable Development Goals. Per questo ci impegniamo in diversi obiettivi e target contribuendo al raggiungimento di un modello di società sempre più sostenibile. Quattro gli argomenti portanti.

### Sviluppare un dialogo collaborativo

Dedichiamo un impegno significativo all'instaurare un dialogo collaborativo che ci mantiene costantemente prossimi alle esigenze dei nostri clienti. Promuoviamo una politica volta a stabilire rapporti collaborativi frequenti e fruttuosi con tutti i clienti, coinvolgendoli attivamente e facendo nostre le loro richieste. In particolare favoriamo attraverso azioni che includono l'espansione dell'offerta di prodotti a basso impatto ambientale e l'implementazione di innovazioni nei processi aziendali la crescente domanda da parte dei clienti di prodotti, sistemi costruttivi e processi produttivi più sostenibili.

### Garantire la sicurezza di prodotti e clienti

Le aziende attive nei settori produttivi sono tenute a fornire prodotti conformi alle regolamentazioni vigenti, che stabiliscono requisiti da rispettare non solo per quanto riguarda il processo di produzione, ma anche per gli effetti che tali prodotti possono causare.

Questo garantisce la tutela sia degli utilizzatori (protetti in termini di salute e sicurezza) sia delle stesse aziende (protette dalla responsabilità per eventuali danni derivanti dai loro prodotti).

D'altra parte, inefficienze e carenze nelle pratiche atte a garantire la conformità possono causare problemi reputazionali per l'azienda, con conseguenti impatti economici negativi. Attribuiamo grande importanza alla sicurezza dei nostri clienti e ci impegniamo a fornire prodotti conformi non solo ai requisiti legali, ma anche a garantire standard di sicurezza superiori.

Aspiriamo a essere un leader di mercato nel design di ambienti residenziali sicuri, salubri e confortevoli, in modo da garantire ai nostri stakeholder i massimi standard di qualità e sicurezza.

### Incoraggiare l'innovazione del prodotto

Ci poniamo l'obiettivo di promuovere un approccio strutturato all'innovazione e alla sostenibilità, coinvolgendo una vasta gamma di attori esterni e tutte le funzioni

aziendali. Attraverso tale approccio, ci impegniamo a creare soluzioni innovative e sostenibili che rispondano alle vere esigenze dei clienti, garantendo un vantaggio competitivo nel mercato in continua evoluzione.

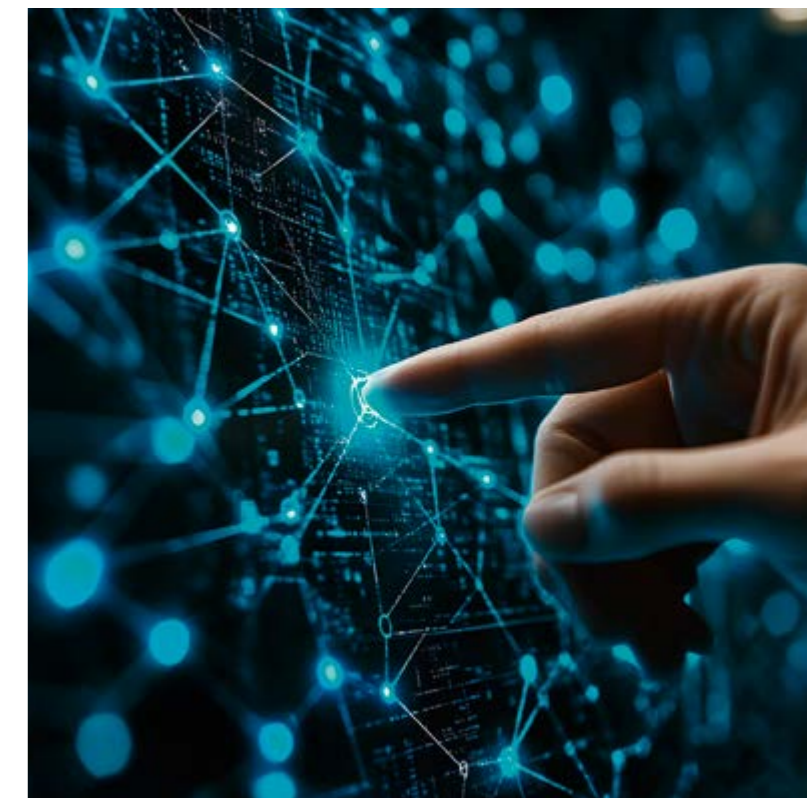
### Promuovere la digitalizzazione

La digitalizzazione delle dinamiche aziendali è diventata un fattore imprescindibile anche in settori tradizionali, rivoluzionando completamente il modo in cui si fa business.

Questo cambiamento di paradigma apre le porte a nuove modalità di interazione con la concorrenza e introduce possibilità innovative per offrire valore ai clienti, modificando di conseguenza l'intera proposta di valore aziendale.

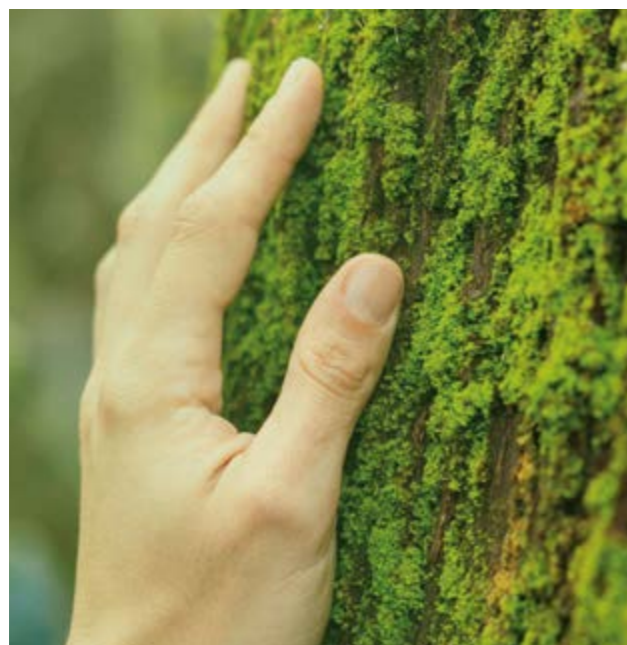
Un aspetto fondamentale della digitalizzazione è la sua capacità di consentire alle organizzazioni di grandi dimensioni, come il Gruppo Knauf, di uniformare i processi centrali, come la gestione finanziaria e la produzione, attraverso un approccio aziendale comune. Questa standardizzazione interna comporta notevoli vantaggi, come la riduzione dei costi comunicativi e l'ottimizzazione della velocità di risposta.

Attribuiamo una priorità strategica alla digitalizzazione del nostro business, perché essa rappresenta uno degli aspetti chiave su cui concentrarsi per continuare a mantenere il nostro ruolo di leadership nel mercato di riferimento. I clienti che scelgono di interagire con un'azienda leader come la nostra si aspettano di beneficiare di prodotti con un valore aggiunto significativo, uniti a minori impatti ambientali.





## Ambiente



Knauf offre soluzioni innovative per l'edilizia, rispettando l'ambiente e garantendo efficienza energetica e sostenibilità. Il nostro processo richiede l'impiego di impianti energetici complessi come forni, essiccatori, frantoi, macine e mezzi pesanti per il trasporto. Gli stabilimenti di Castellina e Gambassi sono i più energivori e, per questo motivo, sono stati sottoposti a una diagnosi energetica nel 2023, come previsto dalla normativa italiana (D.lgs. 102/14), in conformità alla norma UNI CEI EN 16247:2014.

Knauf utilizza energia elettrica certificata di origine rinnovabile in entrambi gli stabilimenti e, nel nostro impegno costante per l'efficienza, puntiamo a "fare di più con meno", dimostrando un impegno chiaro nel promuovere soluzioni energeticamente efficienti in tutte le nostre operazioni, dalla gestione della produzione allo sviluppo dei prodotti. Questo approccio avvantaggia non solo i nostri clienti, ma anche le comunità in cui lavoriamo.

### Promuovere l'economia circolare

Si concretizza nell'aspirazione al 100% di prodotti e packaging circolari senza sostanze chimiche che destano preoccupazione, volta ad aumentare la percentuale di materiale riciclato all'interno del processo produttivo e a scegliere il packaging sostenibile.

### Gestire in modo efficiente l'energia

La riduzione del consumo energetico e l'uso ottimale delle risorse sono al centro della visione di Knauf.

### Proteggere la biodiversità

La salvaguardia dell'ambiente è alla base di ogni possibile sviluppo ed è la condizione imprescindibile di ogni forma di sopravvivenza futura. Per un dovere delle generazioni presenti e per la tutela di un diritto delle generazioni future.

### Consumare acqua responsabilmente

Anche il consumo di acqua è un tema rilevante per Knauf: infatti, l'acqua svolge un ruolo essenziale in diverse fasi del nostro processo produttivo.

Lo stabilimento di Castellina non preleva acqua dall'acquedotto, ma si avvale di pozzi artesiani situati nella proprietà per il suo approvvigionamento. L'acqua viene utilizzata con le debite autorizzazioni e nel rispetto dei limiti di prelievo.



## Sociale



Knauf pone particolare enfasi sulla salute e sicurezza dei propri dipendenti, adottando politiche rigorose in linea con la certificazione ISO 45001. Il bilancio riporta statistiche sugli incidenti sul lavoro e sulle iniziative preventive adottate.

### Garantire salute e sicurezza sul lavoro

Il traguardo di 0 infortuni nel 2023 è stato raggiunto grazie alla partecipazione, collaborazione e impegno di tutti. Abbiamo lavorato tanto sull'obiettivo di far sentire le persone partecipi e soggetti attivi nell'individuare i pericoli e definire le procedure operative.

### Formare i lavoratori e sviluppare il talento

Ci impegniamo ad assicurare una cultura aziendale che favorisca l'apprendimento continuo attraverso il dialogo, la diversità, il coinvolgimento e la crescita personale e professionale dei nostri collaboratori per far sentire i lavoratori parte di un'unica squadra.

I processi di miglioramento continuo che ci proponiamo di sviluppare implicano un impegno costante nel migliorare l'esperienza dei collaboratori, rendendola allettante anche per giovani talentuosi.

### Promuovere pratiche di anticorruzione e trasparenza

Attribuiamo grande importanza all'integrità e alla costruzione di relazioni di fiducia nei nostri rapporti commerciali e istituzionali. Questi valori sono fondamentali per instaurare relazioni solide e durature con tutte le parti coinvolte, sia interne sia esterne.

Knauf è coinvolta in numerose iniziative CSR volte a sostenere le comunità locali, attraverso donazioni, volontariato aziendale e collaborazioni con organizzazioni no profit. Il bilancio include storie di successo e descrizioni dettagliate dei progetti sostenuti.

### Gestire l'integrità degli asset

Riconosciamo l'importanza primaria di mantenere i nostri asset integri e conformi alle normative di legge e al nostro sistema di gestione. Pertanto, richiediamo ai collaboratori di adottare un approccio proattivo nel supporto a queste attività, promuovendo l'osservanza di procedure per la gestione degli impianti, delle attrezzature e per le attività di manutenzione. Maggiore è la diffusione e il rispetto di tali procedure, maggiore sarà la nostra capacità di migliorare le attività produttive e favorire lo sviluppo futuro.



# NUOVO VELVET+ rasante a base gesso

È ideale per creare superfici lisce con resistenza eccellente, oltre che una qualità senza pari in fatto di scorrevolezza e di punto di bianco



Velvet è una finitura premiscelata per interni, che si applica sull'intonaco di base indurito, indicata per ottenere superfici lisce, di elevato valore estetico, in ambienti residenziali di prestigio.

Composto da gesso (solfato di calcio emiidrato), farina di marmo micronizzata, calce idrata fiore purissima e selezionati additivi plastificanti e addensanti di origine naturale, si presenta con una granulometria inferiore a 0,2 mm per una resa di un chilo di polvere ogni metro quadrato di superficie.

■ Disponibile in sacchi da 25 kg, ha un tempo di lavorabilità di circa 90 minuti ed essicca completamente in sei giorni; non bisogna aggiungere nessun altro prodotto all'impasto per non compromettere le prestazioni in fatto di traspirazione e di resistenza del prodotto.

■ Si applica generalmente con un'americaniana a due mani stendendola in più mani a spessore decrescente; l'impasto assicura una stesura ad alta scorrevolezza e l'effetto finale ha un punto di bianco molto elevato.



## I TRE PLUS DI VELVET PLUS

Velvet+, il nuovo rasante premiscelato ideale per ottenere superfici ultra lisce e di elevato valore estetico.

+ **Scorrevole:** di' addio alle imperfezioni! Velvet+ è studiato per ridurre immediatamente tutte le irregolarità, diminuendo i passaggi necessari e semplificando il processo di applicazione.

+ **Liscio:** grazie a una granulometria estremamente sottile, garantisce un livello di lisciatura finale della superficie senza paragoni.

+ **Bianco:** grazie al suo punto di bianco, ottenere una finitura di qualità è ancora più facile e veloce.



MIRCO ZANOTTI  
TECHNICAL INSTRUCTOR

Chiediamo a Mirco Zanotti, che in Knauf segue questo innovativo prodotto, di illustrarci le modalità di produzione e i materiali utilizzati per realizzare l'intonaco premiscelato Velvet+.

Componente base è la pietra da gesso naturale di Gambassi Terme, selezionata in cava per l'elevato grado di bianco, cotta separatamente nei forni Knauf, sotto stretto controllo elettronico dei parametri di qualità.

Il gesso cotto così ottenuto viene macinato in granulometria finissima e selezionato granulometricamente tramite separatore a vento e vagliatura ad ultrasuoni per ottenere solo i grani più fini; questi vengono poi miscelati con polvere di marmo micronizzata, calce fiore purissima e selezionati additivi plastificanti e addensanti di origine naturale.

La compatibilità con i criteri della bioarchitettura è una ca-

atteristica molto richiesta oggi per i prodotti usati in edilizia: come si colloca a questo riguardo Velvet+?

Il prodotto risultante da questo processo di produzione è assolutamente compatibile con le esigenze della bioarchitettura, permette di ottenere superfici verticali ed orizzontali lisce a specchio, altamente traspiranti e con Ph tale da rendere difficile la formazione di muffe da condensa.

Ci sono avvertenze particolari da seguire per l'applicazione dell'intonaco premiscelato?

Il prodotto è principalmente indicato per la finitura su intonaci a base gesso e a base calce/cemento, entrambi in uso interno. È possibile applicare tutti i tipi di tappezzerie e tinteggiature. L'utilizzo di rivestimenti e tinteggiature impermeabili vanifica le caratteristiche di traspirabilità dell'intonaco.

# FORMAZIONE all'avanguardia

Corsi a più livelli con lo scopo di fornire ad applicatori, professionisti e imprese una solida base teorica e pratiche esperienze sul campo

# KNAUF



Build on us.

La missione di Knauf è fornire competenze tecniche all'avanguardia per rendere progettisti, applicatori e imprese sempre più competitivi.

I corsi sono progettati per rispondere alle esigenze di professionisti di tutti i livelli, da chi si avvicina per la prima volta ai sistemi a secco fino agli operatori esperti che vogliono perfezionare tecniche specialistiche. Ogni programma formativo è studiato per potenziare le capacità di chi opera nel settore edile, supportandolo nella crescita in termini di efficienza, qualità e sostenibilità.

■ Ogni giorno Knauf lavora infatti per offrire materiali da costruzione all'avanguardia e soluzioni innovative, riconosciute per la loro qualità e affidabilità. I corsi coprono un'ampia gamma di temi, dalle tecniche di costruzione con il gesso alle soluzioni di isolamento termico e acustico, fornendo sia una solida base teorica sia esperienze pratiche sul campo.

■ Knauf Italia si è sempre distinta per una forte attenzione e sensibilità verso i temi della sostenibilità ambientale e il benessere negli spazi costruiti: questi temi rientrano negli argomenti affrontati nei corsi proprio perché fanno da sempre parte dei valori e dei principi etici dell'azienda.

■ Si manifestano concretamente attraverso la minimizzazione degli impatti ambientali lungo l'intero ciclo di vita delle operazioni e il miglioramento delle prestazioni, per fornire un prodotto realmente sicuro e sano. Tutto questo è possibile grazie a protocolli e standard di qualità certificati, oltre che a un sistema di gestione integrata per la qualità, la salute e la sicurezza sul lavoro, l'ambiente e la responsabilità sociale:

■ I Centri di Formazione Knauf, certificati ISO 9001, grazie a una rete capillare di strutture su tutto il territorio nazionale rendono la formazione accessibile ovunque presso le rivendite, le scuole di posa e i corsi online. Le iscrizioni devono essere effettuate online sul sito [www.knauf.com](http://www.knauf.com), nell'area dedicata alla formazione; completata l'iscrizione, Knauf conferma la partecipazione con anticipo rispetto alla data di inizio del corso e solo a questo punto si procede al pagamento della quota di partecipazione. Al termine viene rilasciato un attestato di partecipazione ed, eventualmente, il diploma di Mastergess (sistemi a secco) oppure di Mastermass (posa di massetti).



## DUE ESSENZIALI PAROLE D'ORDINE



### TRUSTWORTHY

Questa è la verità universale sul nostro Brand. Incoraggiamo sia i clienti che i dipendenti a porre la loro fiducia in noi come solido fondamento su cui costruire.



### HANDS-ON

Questo è quello che ci differenzia dai competitors. In Knauf siamo disposti a fare tutto quello che serve per far funzionare le cose per i nostri clienti, in modo che possano "costruire su di noi".



PROGETTISTI



APPLICATORI



IMPRESE



### DIVERSE MODALITÀ DI FORMAZIONE

1. Grazie alla rete capillare di rivenditori autorizzati, la formazione è accessibile ovunque in sedi comode; i corsi sono sempre aggiornati sulle ultime tecniche e soluzioni e i prodotti possono essere toccati con mano.
2. La Scuola di Posa di Castellina è la prima scuola in Italia dedicata ai sistemi a secco. Con un'esperienza ultradecennale, è un punto di riferimento per chi desidera acquisire competenze pratiche direttamente sul campo. Un'altra scuola è a Milano.
3. Webinar e seminari offrono un'opportunità unica a tutti i progettisti di approfondire i sistemi a secco e le soluzioni più innovative. I corsi durano tre ore e danno 3 CFP per architetti e geometri. Possono essere seguiti online, a casa o presso lo studio.



# LASTRE ANTINCENDIO

## Soluzioni avanzate per ambienti sicuri e resistenti al fuoco.

Le lastre antincendio Knauf sono progettate per garantire **massima protezione contro il fuoco**, rispettando i più severi requisiti normativi e offrendo **soluzioni versatili** per diverse applicazioni, come pareti divisorie, contropareti, controsoffitti e il rivestimento di elementi strutturali.



**RESISTENTE  
AL FUOCO**



SCARICA IL MANUALE ANTINCENDIO 2025

# KNAUF

**Build on us.**

IL NUOVO SITO KNAUF.COM



■ Anche nel mondo digitale, Knauf continua a fare da pioniera, costruendo un vero e proprio ecosistema integrato che rispecchia la sua visione innovativa e il suo impegno costante verso l'eccellenza. Il progetto di re-branding, che ha portato al lancio del nuovo sito web, ne è la dimostrazione tangibile. Questo nuovo sito non è solo una vetrina digitale, ma una piattaforma pensata per raccogliere e integrare tutti i servizi e le divisioni di Knauf, rendendo l'esperienza utente più fluida e completa che mai.

■ Knauf ha saputo combinare per la prima volta nell'edilizia una vasta gamma di prodotti e soluzioni all'interno di un unico ecosistema digitale: dal gesso all'isolamento, dai soffitti ai sistemi costruttivi, fino alla formazione, alla sostenibilità e a un portale dedi-

cato ai rivenditori autorizzati. Questa visione globale e integrata risponde alle esigenze dei professionisti del settore, permettendo loro di accedere in modo semplice e diretto a tutte le informazioni, risorse e strumenti necessari per ottimizzare ogni progetto, aumentando così l'efficienza e la qualità.

■ UN PUNTO DI RIFERIMENTO PER LA FORMAZIONE CONTINUA

Il nuovo sito non solo facilita l'accesso a prodotti e soluzioni, ma rappresenta anche un punto di accesso semplificato per tutte le iniziative di formazione organizzate da Knauf, sempre più importanti in un settore professionale in continua evoluzione.



# STUCCHI KNAUF

## Performance elevate, applicazioni infinite.

SCOPRI DI PIÙ sul sito Knauf



La gamma di stucchi Knauf, disponibile in polvere e pasta, offre **soluzioni per ogni esigenza**, dal riempimento di fessure e giunti alla finitura di superfici come cartongesso, calcestruzzo, intonaco e muratura. Progettati anche per applicazioni speciali, come aree umide, resistenti al fuoco o ai raggi X, garantiscono conformità agli standard UNI 11424.

**UNA COMBINAZIONE DI TECNOLOGIA E QUALITÀ CHE ASSICURA RISULTATI IMPECCABILI PER OGNI ESIGENZA.**

# KNAUF

**Build on us.**

**KNAUF**

# APPLI**k**ANDO

