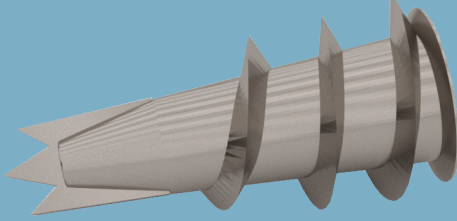


## Driva TP12 Alçıpan® Dübeli

Ürün Teknik Föyü

12/2023



# Driva TP12 Alçıpan® Dübeli

## Dübel

### Ürün Tanımı

Tek kat Alçıpan® üzerine resim, radyatör vb. ağırlıkları asmak için kullanılan çelik dübeldir.

- Tavanda 6,5 kg taşır
- Duvarda 18 kg taşır

### Referans Standart

EN 14566

### Kullanım Alanları

- Alçıpan® Bölme Duvarlara yük asılmasında
- Alçıpan® Asma Tavanlara yük asılmasında
- Alçıpan® Duvar Giydirmelere yük asılmasında

### Özellikleri

- Temiz ve kolay montaj

**Teknik Özellikler**

Tanım	Çap (mm)	Boy (mm)	Alçıpan® Kalınlığı (mm)	Ağırlık (kg/kutu)	Standart	Paketleme (adet/kutu)	Ürün Kodu
Driva TP12 Alçıpan® Dübeli	13	35	12,5	0,65	EN 14566	100	159752

### Sistem Performans Özellikleri

Ses yalıtımı, yangın dayanımı ve benzeri performans değerleri, Alçıpan®'ın kullanıldığı sistem ve bileşenlerine göre farklılık göstermektedir. Detaylı bilgi için bakınız;

[Knauf Teknik](#)  
[Doküman Merkezi](#)

### Uygulama

Uygulama için Knauf sistem broşürlerinde belirtilen teknik detaylara ve uygulama yöntemlerine uyulması önerilir.

▶ 444 YAPI - 9274

▶ [www.knauf.com.tr](http://www.knauf.com.tr) / [www.teknik.knauf.com.tr](http://www.teknik.knauf.com.tr)

▶ [teknik@knauf.com](mailto:teknik@knauf.com)

Merkez: Knauf Moment Beştepe Ofis, Beştepe Mah. 32.Cadde No:1/212-218 06560 Beştepe-Yenimahalle  
/ ANKARA Tel: 0312 297 0100 Faks: 0312 266 4506

Knauf A.Ş broşür içerisindeki tüm bilgileri değiştirme hakkına sahiptir. Her hakkı saklıdır, izinsiz çoğaltılamaz, kopyalanamaz.