

DANOløft

FASTMONTERET LOFT

Færdigmalet akustikloft til skruemontage. Efter montering er loftet færdigt. Ingen malerarbejde eller spartling. Nordisk og tidløst design. Uovertruffen akustisk virkning.

DANOløft anvendes til optimering af akustik og indeklime i f.eks. private hjem, klasselokaler, børnehaver, kontorer osv.



FASTMONTERET LOFT

DANOloft

STØRRELSE

Mål
600x600x12,5 mm
600x1200x12,5 mm

OVERFLADE

Hvidmalet, RAL 9003

DANSK INDEKLIMA MÆRKNING (DIM)

Matcher bedste klasse inden for indeklima
Indeklimaværdi: 10 dage
Partikelafgivelse: lav (< 0,75 mg)

RENGØRING

Støv fjernes med en tør støvekost eller støvsuger. Mærker kan fjernes med en fugtig klud under normal rengøring med neutrale rengøringsmidler.

INDEKLIMA

Produktet er designet til at fungere under normale anvendelsesbetingelser. Testet ved 90 % RH og 30° C. Produktet kan tåle omgivelsestemperaturer op til 50° C. Aktiv luftrensning med Cleaneo-teknologien.

BÆREDYGTIGHED

- Produceret af 100% genanvendelige materialer.
- Produktet har lang servicetid, da det kan genmales uden påvirkning af akustik.
- Tredjeparts miljøvaredeklaration kan downloades på knauf.dk/danoloft.
- 30 års garanti kan downloades på knauf.dk/danoloft.

LYSREFLEKSION

69,2%

BÆREEVNE

1 / A / Ingen belastning

BRANDTEKNISK KLASSE

K1¹⁰
A2-s1,d0

ROBUSTHED

Fremstillet af robust glasfiberforstærket materiale med fremragende trykstyrke og kan derfor anvendes både på vægge og lofter. Under normale anvendelsesbetingelser bevares produktets egenskaber, og der sker ingen nedbrydning af materialet over tid.

VÆGT

Vejledende vægt pr. plade: 3,3/6,6 kg.
Vejledende vægt pr. m²: 9,20 kg.



CERTIFIKATER

- Overensstemmelseserklæring (EN 14190)
- Dansk Indeklima Mærkning

FASTMONTERET LOFT

DANOløft



PERFORERING



3,5 x 3,5 mm,
8½ mm c/c
Perforering: 17,2%

KANT

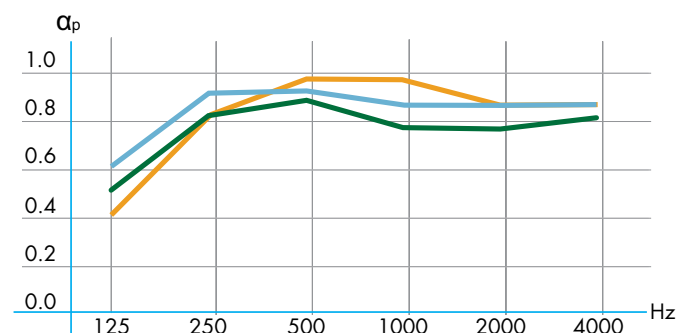


Kant B+

Synlig fals på alle fire sider
Skruemontage direkte gennem
perforeringerne i pladen

Til Unity 3 perforering

AKUSTIK



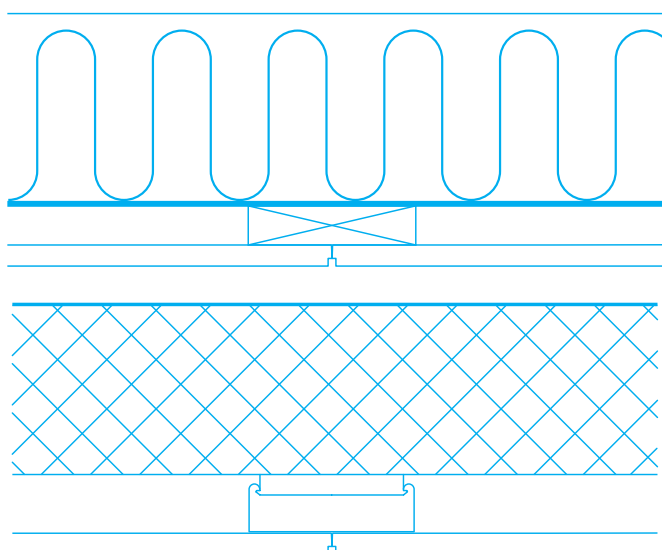
	125	250	500	1000	2000	4000
● α _p	0.40	0.80	0.95	0.95	0.85	0.85
● α _p	0.50	0.80	0.85	0.75	0.75	0.80
● α _p	0.60	0.90	0.90	0.85	0.85	0.85

● 65 mm nedhængning, 45 mm mineraluld, aw 0.95, NRC 0.90

● 200 mm nedhængning, ingen mineraluld, aw 0.80, NRC 0.80

● 200 mm nedhængning, 45 mm mineraluld, aw 0.90, NRC 0.90

MONTAGEVEJLEDNING

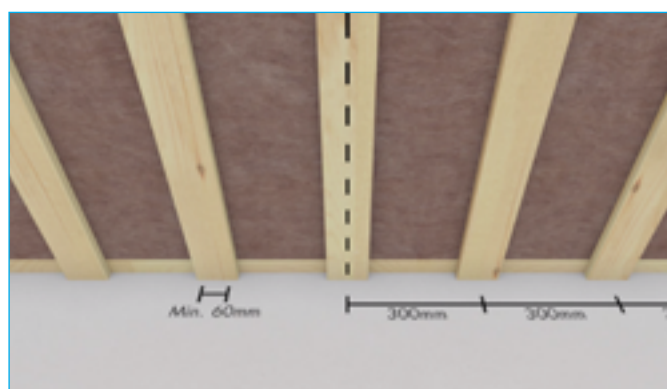


FORSKALLING TRÆ ELLER STÅL

- Forskalling centerafstand på c/c 300mm
- Forskalling min. bredde 60mm
- Midterforskalling min. bredde 45mm

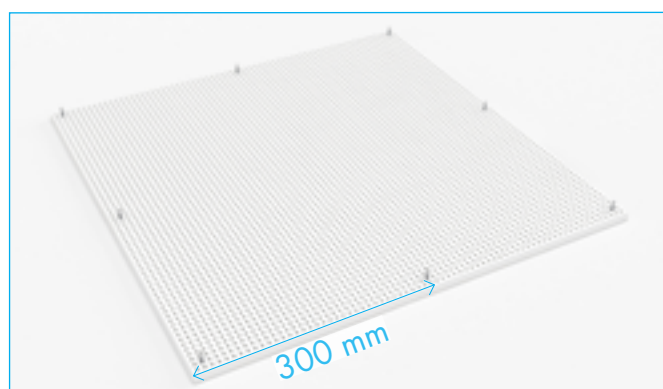
MONTERINGSMULIGHEDER

- I halv forbandt
- I lige stød



FORSKALLING

- Del lofffladen ind fra midten af rummet.



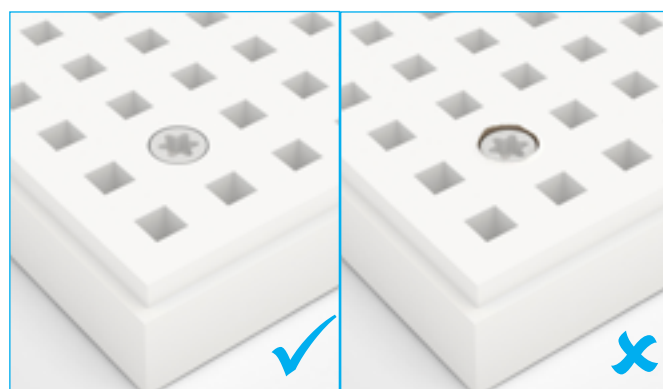
SKRUER

- Fikser skruerne i pladens anden hulrække (8 stk. pr. plade).



INDELING OG FORSKALLING

- Placer pladen i center af lofffladen. Hold pladen op imod underlaget og monter i henhold til opmålingen. (HUSK bomuldshandsker under montagen)
- Benyt med fordel et retholt til at styre retningen i begyndelsen og monter 2 rækker i længderetningen.



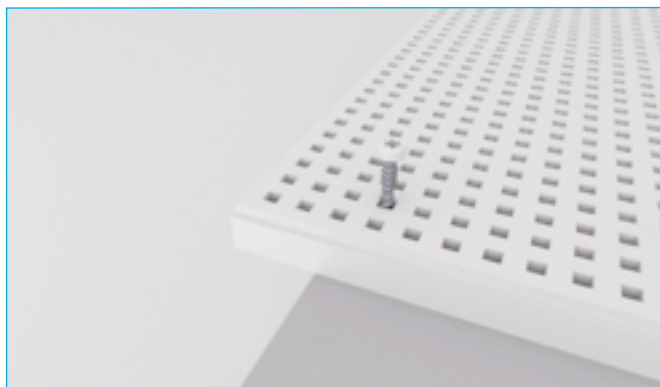
SKRUER

- VIGTIGT – skruerne må IKKE dykkes i pladens overflade ved montage, da det kan give mørke afskygninger fra kartonkanten efterfølgende.



TILPASNING

- Mod væggen tilpasses pladerne 2-3mm i undermål. Tilpas pladerne med fintandet sav og bræk efterfølgende kartonkanten med fint sandpapir.



MONTERING AF TILPASSEDE PLADER



- Fikser skruberne i den tilpassede plade. Ved kanter med tilpasning rykkes skruen ind i 4-5 hulrække for at sikre en optimal montage.



AFSLUTNING MOD VÆG

- Løffladen afsluttes med en hvid akrylfuge mod væggen.

TILBEHØR

PRODUKTNAVN	SAP NR.	B x L x H (mm)	Forbrug pr. plade
DANOløft skrue 28mm, hvid 	0656651	4,5 x 28	8/13 stk. (22,25 pr. m ²)
Tilbehør til CD-2 systemet (se også side 93):			
Direkte beslag for CD-profil 60/27 til CD-2 system 	653745	41 x 90 (56)	-