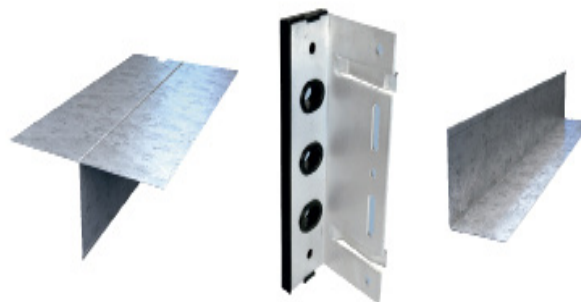


## Acessórios para revestimentos de fachada com estrutura em alumínio

Perfis de suporte, elementos de união e elementos de fixação

Ficha de productu

10/2025



### Descrição do produto

#### Composição

Perfis e acessórios utilizados como parte da estrutura de suporte e fixação dos sistemas Knauf WL331C.pt e WL332C.pt de revestimento exterior de fachada com estrutura de alumínio e placa Aquapanel Outdoor (ver ficha técnica WL.pt Knauf Revestimento exterior Aquapanel)

#### Armazenagem

Os produtos devem-se armazenar em local seco protegido contra a humidade e protegido dos raios solares diretos. Evitar o contato com líquidos ou substâncias químicas que possam alterar as suas características físicas

### Classificação

Consoante a função classificam-se em:




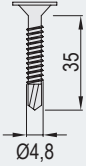
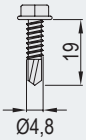
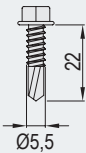
- Perfis de suporte: Utilizados como estrutura de suporte ou montantes sobre a qual se fixa a placa Aquapanel Outdoor.
- Elementos de união: Esquadros ou consolas que permitem a união entre a estrutura portante do edifício e a estrutura metálica de suporte do sistema de revestimento.
- Elementos de fixação: Parafusos para fixar a placa aos perfis de alumínio e parafusos para fixar os perfis aos esquadros.

## Perfis de suporte, elementos de união e elementos de fixação

## Tipologia

Detalhe	Nome	Descrição	Dados técnicos
	Perfil T Alumínio 100x50x2	Perfil de alumínio extrudido em forma de T que compõem a estrutura de suporte dos sistemas de revestimento WL331C e WL332C. A placa Aquapanel fixa-se diretamente no perfil T.	Peso: 0,778 kg/m Perímetro: 338 mm Momento de inércia ly: 15,90 cm <sup>4</sup> Comprimento: 6600 mm
	Perfil L Alumínio 50x42x2	Perfil de alumínio extrudido em forma de L que se utiliza em esquinas e áreas de encontro como perfil angular no qual fixa-se a placa Aquapanel.	Peso: 0,478 kg/m Perímetro: 196 mm Momento de inércia ly: 2,94 cm <sup>4</sup> Comprimento: 6600 mm
	Esquadro de Sustentação Alumínio 100x40x150 (Ponto fixo)	Esquadro de alumínio extrudido de 3 mm de espessura que permite a união entre o sistema de revestimento com placa Aquapanel e a estrutura portante do edifício.  O esquadro de sustentação é um elemento de suporte, resistente a cargas verticais e horizontais. Foi concebido para suportar a carga total do sistema de revestimento e transferir ao muro base.	Material: Alumínio extrudido de aleación 6063 Carga de rutura (Rm): 175 MPa Límite elástico (Rp 0,2): 130 MPa Dureza Brinell (HBW): 65 Tratamento: T5 Módulo elástico: 69500 N/mm <sup>2</sup> Coeficiente de dilatação térmica linear: 1/10-6 K Peso específico: 2,70 g/m <sup>3</sup> <b>100x40x150</b> Carga a 1 mm de desplazamiento: 4551 N Carga a 3 mm de desplazamiento: 9164 N Carga fim de régimen linear: 1211 N
	Esquadro de Sustentação Alumínio 60x40x150 (Ponto fixo)	Composta por duas pinças de apoio para um alinhamento correto.	<b>60x40x150</b> Carga a 1 mm de deslocação: 2458 N Carga a 3 mm de deslocação: 5853 N Carga fim de regime linear: 857 N
	Esquadro de Retenção Alumínio 100x40x75 (Ponto móvel)	Esquadro de alumínio extrudido de 3 mm de espessura que serve de apoio ao esquadro de sustentação.	Material: Alumínio extrudido de aleación 6063 Carga de rutura (Rm): 175 MPa Límite elástico (Rp 0,2): 130 MPa Dureza Brinell (HBW): 65 Tratamento: T5 Módulo elástico: 69500 N/mm <sup>2</sup> Coeficiente de dilatação térmica linear: 1/10-6 K Peso específico: 2,70 g/m <sup>3</sup>
	Esquadro de Retenção Alumínio 60x40x75 (Ponto móvel)	Dispõe do ponto móvel em sentido vertical para absorver o esforço de dilatação e contração produzido pelas oscilações térmicas.  Também inclui um grampo de apoio que facilita a instalação.	<b>100x40x75</b> Carga a 1 mm de deslocação: 1848 N Carga a 3 mm de deslocação: 4936 N Carga fim de regime linear: 2184 N  <b>60x40x75</b> Carga a 1 mm de deslocação: 1514 N Carga a 3 mm de deslocação: 4217 N Carga fim de regime linear: 2728 N

## Tipología

Detalle	Nombre	Descripción	Datos técnicos									
	RPT Esquadro Aluminio 150	Acessório de PVC para a rutura da ponte térmica (RPT) dos esquadros de sustentação e retenção que estão em contato com a estrutura de suporte.	Medidas: <table border="1"> <thead> <tr> <th>Comprimento</th> <th>Largura</th> <th>Espessura</th> </tr> </thead> <tbody> <tr> <td>150</td> <td>40</td> <td>7</td> </tr> <tr> <td>75</td> <td>40</td> <td>7</td> </tr> </tbody> </table>	Comprimento	Largura	Espessura	150	40	7	75	40	7
Comprimento	Largura	Espessura										
150	40	7										
75	40	7										
	RPT Esquadro Aluminio 75	Os RTP colocam-se deslizando a peça sobre a superfície da aba mais curta dos esquadros.										
	Casquilho Esquadro de Aluminio	Os casquilhos inserem-se nos orifícios onde se coloca a fixação ao suporte.	Medidas: 20 x 13 mm									
	Parafuso JT4-STS-3	Parafuso autoperfurante de aço inoxidável A2 de 4,8 mm de diámetro e 35 mm de comprimento. Tem uma cabeça escareada sextavada com rebordo e acionamento TORX®.  Serve para fixar a placa Aquapanel ao perfil T de alumínio.	Material: Aço inoxidávele A2 Capacidade de perfuração tI +tII: 3,0 mm Acionamento: TORX® T25 Diámetro da cabeça: 12 mm Distância entre parafusos: ≤ 250 mm									
	Parafuso JT4-4	Parafuso autoperfurante de aço inoxidável A2 de 4,8 mm de diámetro e 19 mm de comprimento.  Utiliza-se para unir o perfil T ao esquadro de retenção como mínimo em dois pontos.	Material: Aço inoxidável A2 Capacidade de perfuração tI +tII: 1,0 + 3,0 mm Acionamento: Hexagonal AF8 Resistencia mín. a tensión: 8,0 kN Resistência mín. a cortante: 6,0 kN									
	Parafuso JT4-6	Parafuso autoperfurante de aço inoxidável A2 de 5,5 mm de diámetro e 22 mm de comprimento.  Utiliza-se para unir o perfil T ao esquadro de sustentação como mínimo em dois pontos.	Material: Aço inoxidável A2 Capacidade de perfuração tI +tII: 2,0 + 4,0 mm Acionamento: Hexagonal SW8 Resistência mín. a tensão: 11,5 kN Resistência mín. a cortante: 7,5 kN									

## Suministro

Descripción	Medidas (mm)	Embalaje (Unidades)
Perfil T Aluminio	100 x 50 x 2	Paquete 10
Perfil L Aluminio	50 x 42 x 2	Paquete 30
Esquadro de Sustentação Aluminio	100 x 40 x 150	Caja 100
	60 x 40 x 150	
Esquadro de Retenção Aluminio	100 x 40 x 75	
	60 x 40 x 75	
RPT Esquadro Aluminio 150	150 x 40 x 7	
RPT Esquadro Aluminio 75	75 x 40 x 7	
Casquilho Esquadro de Aluminio	20 x 13	
Parafuso JT4-ST5-3	4,8 x 35	Caja 500
Parafuso JT4-4	4,8 x 19	Caja 1000
Parafuso JT4-6	5,5 x 22	Caja 500

### **Knauf Ibérica**

Avda. de Burgos, 114 Planta 6.<sup>a</sup>  
28050 Madrid  
España

### **Teléfono**

+34 900 106 114

[www.knauf.com](http://www.knauf.com)

Todos os direitos reservados. Proibida a reprodução parcial ou total sem a autorização da Knauf GmbH Sucursal en Portugal. Garantimos a qualidade dos nossos produtos. As informações técnicas, físicas e demais propriedades mencionadas neste folheto técnico são resultado da nossa experiência utilizando sistemas Knauf e todos os seus componentes formam um sistema integral. As informações de consumo, quantidades e forma de trabalho provêm da nossa experiência de montagem, mas encontram-se sujeitas a variações que podem ter origem em diferentes técnicas de montagem. Pelas dificuldades inerentes, não foi possível ter em conta todas as normas de construção, regras, decretos e demais escritos que possam afetar o sistema. Qualquer alteração nas condições de montagem, utilização de outro tipo de materiais ou variação das condições sob as quais foi ensaiado o sistema pode alterar o seu comportamento e neste caso a Knauf não se responsabiliza pelo resultado em consequência do mesmo.

A documentação técnica encontra-se em constante actualização, será sempre necessário consultar a última versão através da nossa página web: [www.knauf.com](http://www.knauf.com)

As características de construção, propriedades estáticas e físicas dos sistemas Knauf somente podem ser conseguidas e garantidas utilizando materiais comercializados pela Knauf e seguindo as indicações de montagem dos nossos folhetos técnicos